

別表 1 - 4

令和 4 年 3 月 31 日現在

都道府県別・年齢階層別個人業者数構成比一覧表

【単位：人、%、歳】

免許権者名	個人業者数	～29歳		30～39歳		40～49歳		50～59歳		60～69歳		70～79歳		80歳～		平均年齢
		3年度末	構成比	3年度末	構成比	3年度末	構成比	3年度末	構成比	3年度末	構成比	3年度末	構成比	3年度末	構成比	
国土交通大臣	2	0	0.0	0	0.0	0	0.0	0	0.0	1	50.0	1	50.0	0	0.0	71.5
北海道	156	0	0.0	4	2.6	24	15.4	19	12.2	39	25.0	51	32.7	19	12.2	65.7
青森	107	0	0.0	1	0.9	12	11.2	10	9.3	34	31.8	38	35.5	12	11.2	67.1
岩手	76	1	1.3	3	3.9	9	11.8	9	11.8	27	35.5	18	23.7	9	11.8	63.6
宮城	177	0	0.0	2	1.1	15	8.5	16	9.0	55	31.1	64	36.2	25	14.1	67.7
秋田	76	0	0.0	0	0.0	7	9.2	8	10.5	29	38.2	20	26.3	12	15.8	68.2
山形	136	0	0.0	5	3.7	12	8.8	24	17.6	40	29.4	41	30.1	14	10.3	64.7
福島	104	1	1.0	0	0.0	7	6.7	18	17.3	28	26.9	39	37.5	11	10.6	66.9
茨城	237	0	0.0	5	2.1	15	6.3	42	17.7	62	26.2	87	36.7	26	11.0	66.8
栃木	140	1	0.7	3	2.1	6	4.3	24	17.1	40	28.6	57	40.7	9	6.4	66.3
群馬	270	1	0.4	9	3.3	25	9.3	38	14.1	67	24.8	101	37.4	29	10.7	65.6
埼玉	442	0	0.0	9	2.0	28	6.3	63	14.3	82	18.6	199	45.0	61	13.8	68.5
千葉	172	0	0.0	0	0.0	11	6.4	35	20.3	36	20.9	54	31.4	36	20.9	68.4
東京	869	0	0.0	17	2.0	81	9.3	147	16.9	170	19.6	271	31.2	183	21.1	68.1
神奈川	304	0	0.0	6	2.0	33	10.9	51	16.8	47	15.5	116	38.2	51	16.8	67.2
新潟	161	0	0.0	1	0.6	9	5.6	29	18.0	40	24.8	71	44.1	11	6.8	67.4
富山	198	0	0.0	6	3.0	18	9.1	21	10.6	35	17.7	91	46.0	27	13.6	68.3
石川	171	2	1.2	3	1.8	7	4.1	25	14.6	39	22.8	80	46.8	15	8.8	67.5
福井	89	0	0.0	2	2.2	4	4.5	14	15.7	24	27.0	38	42.7	7	7.9	67.2
山梨	118	1	0.8	1	0.8	11	9.3	18	15.3	28	23.7	45	38.1	14	11.9	67.0
長野	189	0	0.0	2	1.1	21	11.1	29	15.3	43	22.8	69	36.5	25	13.2	67.0
岐阜	214	0	0.0	6	2.8	16	7.5	39	18.2	51	23.8	80	37.4	22	10.3	66.4
静岡	547	1	0.2	15	2.7	52	9.5	84	15.4	122	22.3	221	40.4	52	9.5	65.8
愛知	985	1	0.1	15	1.5	91	9.2	171	17.4	199	20.2	371	37.7	137	13.9	66.9
三重	150	1	0.7	3	2.0	20	13.3	26	17.3	32	21.3	54	36.0	14	9.3	64.7
滋賀	118	1	0.8	7	5.9	7	5.9	23	19.5	34	28.8	39	33.1	7	5.9	63.7
京都	534	1	0.2	8	1.5	48	9.0	95	17.8	128	24.0	188	35.2	66	12.4	66.4
大阪	1,634	10	0.6	31	1.9	157	9.6	329	20.1	331	20.3	577	35.3	199	12.2	65.6
兵庫	816	2	0.2	23	2.8	81	9.9	162	19.9	182	22.3	276	33.8	90	11.0	65.2
奈良	273	1	0.4	4	1.5	20	7.3	48	17.6	56	20.5	99	36.3	45	16.5	67.8
和歌山	286	0	0.0	2	0.7	35	12.2	51	17.8	79	27.6	88	30.8	31	10.8	65.3
鳥取	33	0	0.0	2	6.1	1	3.0	3	9.1	7	21.2	18	54.5	2	6.1	67.2
島根	54	0	0.0	3	5.6	7	13.0	8	14.8	9	16.7	22	40.7	5	9.3	64.6
岡山	167	1	0.6	2	1.2	19	11.4	19	11.4	44	26.3	68	40.7	14	8.4	66.5
広島	275	1	0.4	6	2.2	27	9.8	31	11.3	60	21.8	105	38.2	45	16.4	67.7
山口	140	1	0.7	2	1.4	11	7.9	20	14.3	37	26.4	60	42.9	9	6.4	66.4
徳島	235	2	0.9	6	2.6	23	9.8	40	17.0	51	21.7	88	37.4	25	10.6	66.0
香川	284	2	0.7	5	1.8	17	6.0	38	13.4	56	19.7	122	43.0	44	15.5	68.5
愛媛	273	0	0.0	5	1.8	31	11.4	41	15.0	73	26.7	90	33.0	33	12.1	66.1
高知	183	0	0.0	3	1.6	26	14.2	38	20.8	44	24.0	54	29.5	18	9.8	64.3
福岡	844	1	0.1	33	3.9	100	11.8	134	15.9	184	21.8	308	36.5	84	10.0	65.1
佐賀	125	2	1.6	2	1.6	14	11.2	23	18.4	31	24.8	46	36.8	7	5.6	63.6
長崎	244	0	0.0	7	2.9	24	9.8	30	12.3	77	31.6	95	38.9	11	4.5	65.4
熊本	306	1	0.3	8	2.6	30	9.8	39	12.7	77	25.2	120	39.2	31	10.1	66.1
大分	93	0	0.0	1	1.1	13	14.0	11	11.8	29	31.2	28	30.1	11	11.8	66.0
宮崎	263	1	0.4	13	4.9	25	9.5	34	12.9	69	26.2	96	36.5	25	9.5	64.9
鹿児島	468	1	0.2	14	3.0	41	8.8	58	12.4	130	27.8	168	35.9	56	12.0	66.5
沖縄	321	4	1.2	15	4.7	33	10.3	72	22.4	87	27.1	90	28.0	20	6.2	62.2
都道府県小計	14,057	42	0.3	320	2.3	1,324	9.4	2,307	16.4	3,244	23.1	5,121	36.4	1,699	12.1	—
合計	14,059	42	0.3	320	2.3	1,324	9.4	2,307	16.4	3,245	23.1	5,122	36.4	1,699	12.1	66.3

注 2年度末平均年齢は、66.3歳である。

別表 1 - 5

令和 4 年 3 月 31 日現在

宅地建物取引業者免許権者別・従事者数階層別業者数一覧表

【単位：業者・人・%】

従事者階層 免許権者	1 人	2～4人	5～9人	10～19人	20～29人	30～49人	50～99人	100～999人	1000人～	計	1 業 者 当 た り 平 均 従 事 者 数
国土交通大臣	0	421	712	563	263	265	205	318	25	2,772	68.3
北海道	817	2,310	554	131	29	23	6	5	0	3,875	4.0
青森	234	394	40	9	2	0	0	0	0	679	2.3
岩手	127	360	108	14	4	2	1	0	0	616	3.5
宮城	385	1,269	269	62	8	3	4	4	0	2,004	3.7
秋田	109	357	62	11	3	2	2	0	0	546	3.4
山形	186	433	67	18	3	1	0	0	0	708	2.9
福島	300	829	154	33	3	1	1	0	0	1,321	3.0
茨城	469	1,079	182	25	3	7	3	1	0	1,769	3.1
栃木	322	823	128	22	0	4	4	1	0	1,304	3.1
群馬	521	1,062	164	22	4	2	2	0	0	1,777	2.7
埼玉	1,470	3,844	609	131	35	22	4	1	0	6,116	3.1
千葉	985	2,862	532	137	24	11	7	1	0	4,559	3.3
東京	5,479	15,325	3,126	865	239	199	86	37	0	25,356	3.9
神奈川	1,675	5,224	1,076	213	42	46	14	2	0	8,292	3.5
新潟	355	930	174	19	5	3	0	0	0	1,486	2.9
富山	171	506	142	11	3	0	0	0	0	833	3.1
石川	272	591	128	27	5	1	2	0	0	1,026	3.1
福井	122	340	63	13	2	2	0	0	0	542	3.1
山梨	146	428	79	10	3	0	1	0	0	667	3.0
長野	361	1,010	188	31	3	2	6	2	0	1,603	3.3
岐阜	295	774	120	19	4	1	1	1	0	1,215	3.0
静岡	824	1,900	313	51	12	7	5	4	0	3,116	3.1
愛知	1,758	3,835	664	130	38	14	9	2	0	6,450	3.1
三重	233	701	145	15	2	2	2	0	0	1,100	3.1
滋賀	314	607	111	18	3	2	2	0	0	1,057	2.9
京都	901	1,968	329	38	15	8	4	1	0	3,264	2.9
大阪	3,749	8,334	1,113	209	40	30	14	0	0	13,489	2.8
兵庫	1,721	3,124	439	74	23	4	5	0	0	5,390	2.6
奈良	328	658	57	6	0	0	1	0	0	1,050	2.3
和歌山	322	411	39	8	2	1	0	0	0	783	2.2
鳥取	77	182	37	2	0	1	0	0	0	299	2.9
島根	72	265	55	10	1	1	0	0	0	404	3.2
岡山	420	993	176	20	7	3	1	0	0	1,620	2.9
広島	745	1,785	269	47	4	5	1	0	0	2,856	2.8
山口	218	567	127	21	4	0	1	0	0	938	3.1
徳島	372	365	26	4	0	0	0	0	0	767	1.9
香川	412	551	59	8	3	0	1	0	0	1,034	2.3
愛媛	308	777	125	18	4	3	2	0	0	1,237	2.9
高知	162	354	52	10	0	3	0	0	0	581	2.9
福岡	1,414	3,386	630	133	38	24	11	4	0	5,640	3.4
佐賀	131	319	66	7	1	1	0	0	0	525	2.9
長崎	231	623	121	16	6	3	0	0	0	1,000	3.1
熊本	444	1,018	158	35	9	2	2	0	0	1,668	2.9
大分	234	556	96	21	1	1	1	0	0	910	3.0
宮崎	277	515	96	25	3	4	1	0	0	921	3.0
鹿児島	444	914	158	29	2	4	2	2	0	1,555	3.0
沖縄	367	1,076	317	59	18	7	1	2	0	1,847	3.7
都道府県小計	31,279	76,534	13,743	2,837	660	462	210	70	0	125,795	3.2
合計	31,279	76,955	14,455	3,400	923	727	415	388	25	128,567	4.6
3 年 度 末 構 成 比	24.3	59.9	11.2	2.7	0.7	0.6	0.3	0.3	0.0	100.0	
2 年 度 末 構 成 比	24.0	60.1	11.4	2.6	0.7	0.6	0.3	0.3	0.0	100.0	

注 従事者数不明業者 30業者は除く。

別表 1 - 6

令和 4 年 3 月 31 日現在

資本金階層別業者数一覧表

【単位：業者・%】

階層別 免許権者	～500万未満			500～1000万未満			1000～2000万未満			2000～5000万未満			5000～10億未満			10億以上～			株式会社 計	その他 計	合計
	(株)	その他	計	(株)	その他	計	(株)	その他	計	(株)	その他	計	(株)	その他	計	(株)	その他	計			
国土交通大臣	199	2	201	193	1	194	633	1	634	488	0	488	985	2	987	267	3	270	2,765	9	2,774
北海道	1,359	39	1,398	517	6	523	1,092	0	1,092	469	1	470	204	15	219	9	7	16	3,650	68	3,718
青森	234	9	243	96	1	97	139	0	139	73	0	73	17	1	18	1	1	2	560	12	572
岩手	209	7	216	95	0	95	104	1	105	71	2	73	41	1	42	2	7	9	522	18	540
宮城	717	10	727	293	1	294	468	0	468	240	3	243	83	2	85	3	6	9	1,804	22	1,826
秋田	165	8	173	77	1	78	116	2	118	75	0	75	24	1	25	0	1	1	457	13	470
山形	185	3	188	82	1	83	145	0	145	97	0	97	45	4	49	4	5	9	558	13	571
福島	495	16	511	189	3	192	293	2	295	177	0	177	43	1	44	0	0	0	1,197	22	1,219
茨城	558	5	563	232	0	232	486	0	486	171	0	171	63	6	69	3	8	11	1,513	19	1,532
栃木	440	12	452	193	1	194	338	1	339	118	0	118	47	1	48	2	10	12	1,138	25	1,163
群馬	603	9	612	212	5	217	417	0	417	182	0	182	62	1	63	3	11	14	1,479	26	1,505
埼玉	2,219	57	2,276	910	8	918	1,768	0	1,768	469	0	469	224	5	229	2	12	14	5,592	82	5,674
千葉	1,712	3	1,715	670	1	671	1,432	2	1,434	361	1	362	183	6	189	8	7	15	4,366	20	4,386
東京	7,375	262	7,637	4,000	66	4,066	8,030	17	8,047	2,351	6	2,357	2,104	23	2,127	216	10	226	24,076	384	24,460
神奈川	3,112	61	3,173	1,195	9	1,204	2,459	3	2,462	715	1	716	400	4	404	15	8	23	7,896	86	7,982
新潟	427	15	442	178	5	183	365	0	365	229	0	229	95	1	96	2	6	8	1,296	27	1,323
富山	206	6	212	88	0	88	161	1	162	122	0	122	41	1	42	3	6	9	621	14	635
石川	306	12	318	112	1	113	246	0	246	125	1	126	39	3	42	4	6	10	832	23	855
福井	127	3	130	53	2	55	149	0	149	83	0	83	31	0	31	3	2	5	446	7	453
山梨	216	7	223	92	2	94	146	1	147	63	1	64	15	1	16	0	3	3	532	15	547
長野	430	10	440	194	3	197	435	2	437	236	1	237	95	1	96	2	5	7	1,392	22	1,414
岐阜	309	9	318	155	3	158	295	1	296	171	0	171	48	2	50	3	5	8	981	20	1,001
静岡	959	10	969	364	2	366	775	1	776	320	0	320	109	9	118	7	11	18	2,534	33	2,567
愛知	2,046	28	2,074	736	6	742	1,642	3	1,645	638	3	641	328	8	336	16	15	31	5,406	63	5,469
三重	333	1	334	167	1	168	254	2	256	129	1	130	50	2	52	3	6	9	936	13	949
滋賀	311	1	312	131	1	132	282	1	283	144	2	146	62	0	62	2	1	3	932	6	938
京都	939	4	943	492	1	493	892	0	892	283	0	283	114	3	117	2	2	4	2,722	10	2,732
大阪	3,927	50	3,977	2,212	6	2,218	3,810	3	3,813	1,111	0	1,111	680	7	687	32	7	39	11,772	73	11,845
兵庫	1,657	32	1,689	724	6	730	1,404	4	1,408	491	0	491	226	12	238	7	7	14	4,509	61	4,570
奈良	230	10	240	101	1	102	280	0	280	107	0	107	46	0	46	1	1	2	765	12	777
和歌山	168	5	173	73	1	74	145	0	145	76	1	77	22	0	22	3	3	6	487	10	497
鳥取	108	0	108	41	0	41	54	0	54	47	1	48	13	1	14	1	0	1	264	2	266
島根	118	9	127	55	3	58	45	1	46	92	0	92	24	1	25	0	1	1	334	15	349
岡山	598	13	611	202	0	202	392	0	392	190	0	190	53	2	55	0	2	2	1,435	17	1,452
広島	1,101	9	1,110	362	2	364	716	1	717	276	0	276	103	2	105	3	7	10	2,561	21	2,582
山口	290	7	297	149	0	149	185	0	185	131	0	131	29	1	30	3	1	4	787	9	796
徳島	245	8	253	79	1	80	114	0	114	60	0	60	23	1	24	0	0	0	521	10	531
香川	300	5	305	100	3	103	186	0	186	120	0	120	29	1	30	4	0	4	739	9	748
愛媛	383	7	390	170	0	170	251	1	252	113	0	113	28	4	32	2	5	7	947	17	964
高知	202	9	211	68	0	68	62	0	62	44	0	44	10	1	11	0	1	1	386	11	397
福岡	2,002	23	2,025	788	4	792	1,202	2	1,204	505	2	507	245	0	245	11	12	23	4,753	43	4,796
佐賀	168	4	172	64	0	64	85	0	85	58	0	58	17	1	18	1	1	2	393	6	399
長崎	347	4	351	145	1	146	149	0	149	83	1	84	24	1	25	1	0	1	749	7	756
熊本	675	23	698	203	5	208	274	1	275	119	0	119	49	1	50	3	8	11	1,323	38	1,361
大分	396	6	402	125	0	125	174	0	174	77	2	79	31	1	32	1	2	3	804	11	815
宮崎	298	3	301	118	0	118	126	0	126	83	1	84	23	1	24	0	4	4	648	9	657
鹿児島	547	19	566	164	0	164	221	0	221	91	0	91	39	1	40	2	2	4	1,064	22	1,086
沖縄	728	25	753	334	8	342	208	3	211	142	0	142	65	2	67	7	1	8	1,484	39	1,523
都道府県小計	40,480	878	41,358	17,800	171	17,971	33,012	56	33,068	12,128	31	12,159	6,346	143	6,489	397	226	623	110,163	1,505	111,668
合計	40,679	880	41,559	17,993	172	18,165	33,645	57	33,702	12,616	31	12,647	7,331	145	7,476	664	229	893	112,928	1,514	114,442
構成比	36.0	58.1	36.3	15.9	11.4	15.9	29.8	3.8	29.4	11.2	2.0	11.1	6.5	9.6	6.5	0.6	15.1	0.8	100.0	100.0	100.0

注1 構成比は、「株」は全株式会社数、「その他」は株式会社以外の全法人数に対する割合を、「計」は全株式会社及び株式会社以外の全法人数の合計に対する割合である。

注2 資本金登録のない「その他」の株式会社以外の法人96者を除く。(2年度末:71業者)

2年度末業者数	111,015	1,391	112,406
増減数	1,913	123	2,036
増減率	1.7	8.8	1.8

別表 1 - 7

令和 4 年 3 月 31 日現在

宅地建物取引業者免許権者別・回次別業者数一覧表

【単位：業者・%】

回次 免許権者	(1)	(2)	(3)	(4)	(5)	(6)	(7)	(8)	(9)	(10)	(11)	(12)	(13)	(14)	(15)	(16)	計	(1)~(4)の 構成比
国土交通大臣	853	536	341	321	174	81	48	58	51	39	35	38	55	61	50	35	2,776	73.9
北海道	947	580	510	419	309	189	159	187	130	89	91	89	63	49	23	42	3,876	63.4
青森	105	85	72	86	82	48	50	32	23	18	23	20	18	10	5	3	680	51.2
岩手	118	84	74	89	61	29	23	28	24	41	47	0	0	0	0	0	618	59.1
宮城	415	336	259	207	191	93	73	106	79	46	59	45	39	26	11	19	2,004	60.7
秋田	94	77	66	75	61	42	31	18	12	16	21	10	6	5	6	6	546	57.1
山形	127	92	82	85	68	48	51	29	25	15	32	23	10	11	5	5	708	54.5
福島	269	191	143	166	118	73	63	78	52	43	42	35	23	16	3	8	1,323	58.1
茨城	301	235	192	209	152	113	111	143	63	61	58	35	34	36	16	10	1,769	53.0
栃木	224	151	149	148	125	76	55	81	66	38	45	40	35	43	17	11	1,304	51.5
群馬	309	222	204	188	195	102	107	113	73	45	61	39	45	43	16	15	1,777	51.9
埼玉	1,205	752	662	653	532	326	324	393	262	164	227	200	177	130	56	53	6,116	53.5
千葉	901	584	484	490	353	219	198	351	225	115	174	127	126	131	54	27	4,559	53.9
東京	6,389	4,152	3,334	2,613	1,816	963	870	1,151	966	454	544	525	427	459	287	406	25,356	65.0
神奈川	1,624	1,108	1,003	887	730	400	346	477	394	186	270	232	201	198	140	96	8,292	55.7
新潟	244	197	148	144	121	74	81	107	68	47	64	49	42	56	20	24	1,486	49.3
富山	145	116	76	83	90	48	44	59	41	39	24	25	20	16	5	2	833	50.4
石川	190	139	107	99	86	78	53	67	43	45	33	28	22	26	3	7	1,026	52.1
福井	95	69	59	43	47	32	48	33	25	17	22	12	8	18	8	6	542	49.1
山梨	116	91	63	72	51	39	43	57	41	13	27	16	19	11	4	4	667	51.3
長野	252	182	145	168	121	90	76	115	76	82	81	53	49	50	29	36	1,605	46.5
岐阜	235	179	131	115	108	60	68	81	52	42	27	34	28	31	12	12	1,215	54.3
静岡	574	355	383	342	273	148	189	213	170	108	113	79	68	46	33	23	3,117	53.1
愛知	1,433	997	813	601	488	271	287	370	275	170	212	175	130	118	60	57	6,457	59.5
三重	215	153	138	117	80	68	65	80	36	20	28	30	19	27	13	11	1,100	56.6
滋賀	228	163	131	145	72	45	49	70	24	25	28	19	17	27	11	3	1,057	63.1
京都	630	483	374	419	311	170	133	212	127	51	89	72	53	67	40	36	3,267	58.3
大阪	3,529	2,252	1,815	1,554	1,129	557	390	628	358	210	248	231	206	188	107	88	13,490	67.8
兵庫	1,131	775	649	585	472	307	205	331	195	123	142	161	112	115	43	44	5,390	58.3
奈良	196	132	114	139	107	47	45	70	28	36	41	28	22	24	12	9	1,050	55.3
和歌山	153	92	92	92	72	52	42	42	33	25	21	20	18	20	5	4	783	54.8
鳥取	55	35	40	38	23	14	18	13	8	9	11	9	13	5	4	4	299	56.2
島根	88	50	45	47	43	26	15	22	11	13	17	7	11	2	3	4	404	56.9
岡山	311	210	216	154	125	90	80	136	68	45	47	37	24	44	17	16	1,620	55.0
広島	553	411	323	261	213	123	119	220	139	111	91	84	80	76	31	24	2,859	54.1
山口	185	145	75	111	77	51	62	40	44	31	45	24	18	14	7	10	939	55.0
徳島	140	83	83	77	73	51	46	39	26	23	37	30	22	26	5	6	767	49.9
香川	187	135	100	97	95	67	59	64	41	40	31	29	30	36	15	8	1,034	50.2
愛媛	208	156	166	138	116	73	59	93	49	44	40	29	29	27	6	4	1,237	54.0
高知	113	86	59	69	48	39	31	37	24	20	14	19	14	6	2	0	581	56.3
福岡	1,479	971	690	536	388	240	245	316	198	149	137	108	91	52	26	16	5,642	65.2
佐賀	124	74	65	49	51	27	31	34	22	23	11	5	4	3	1	1	525	59.4
長崎	190	141	112	117	88	72	45	79	41	31	31	19	11	10	6	7	1,000	56.0
熊本	340	263	203	153	113	86	93	106	74	54	60	48	28	26	10	11	1,668	57.5
大分	184	148	112	90	86	41	46	50	42	24	26	21	17	13	5	5	910	58.7
宮崎	172	147	105	84	75	59	58	47	36	30	42	38	12	7	4	5	921	55.2
鹿児島	283	228	217	177	131	82	75	79	64	48	61	69	41	0	0	0	1,555	58.2
沖縄	638	331	248	154	114	66	51	80	57	45	37	14	11	1	0	0	1,847	74.2
都道府県小計	27,644	18,638	15,331	13,385	10,280	6,014	5,412	7,177	4,930	3,124	3,632	3,042	2,493	2,345	1,186	1,188	125,821	59.6
合計	28,497	19,174	15,672	13,706	10,454	6,095	5,460	7,235	4,981	3,163	3,667	3,080	2,548	2,406	1,236	1,223	128,597	59.9
3年度末 構成比	22.2	14.9	12.2	10.6	8.1	4.7	4.2	5.6	3.9	2.5	2.8	2.4	2.0	1.9	1.0	1.0	100.0	
2年度末 構成比	21.5	14.7	12.8	10.2	8.4	4.8	5.2	5.7	3.3	2.5	3.2	2.2	2.4	1.6	1.1	0.4	100.0	

注1 回次とは、免許を継続して受けた回数のことである。

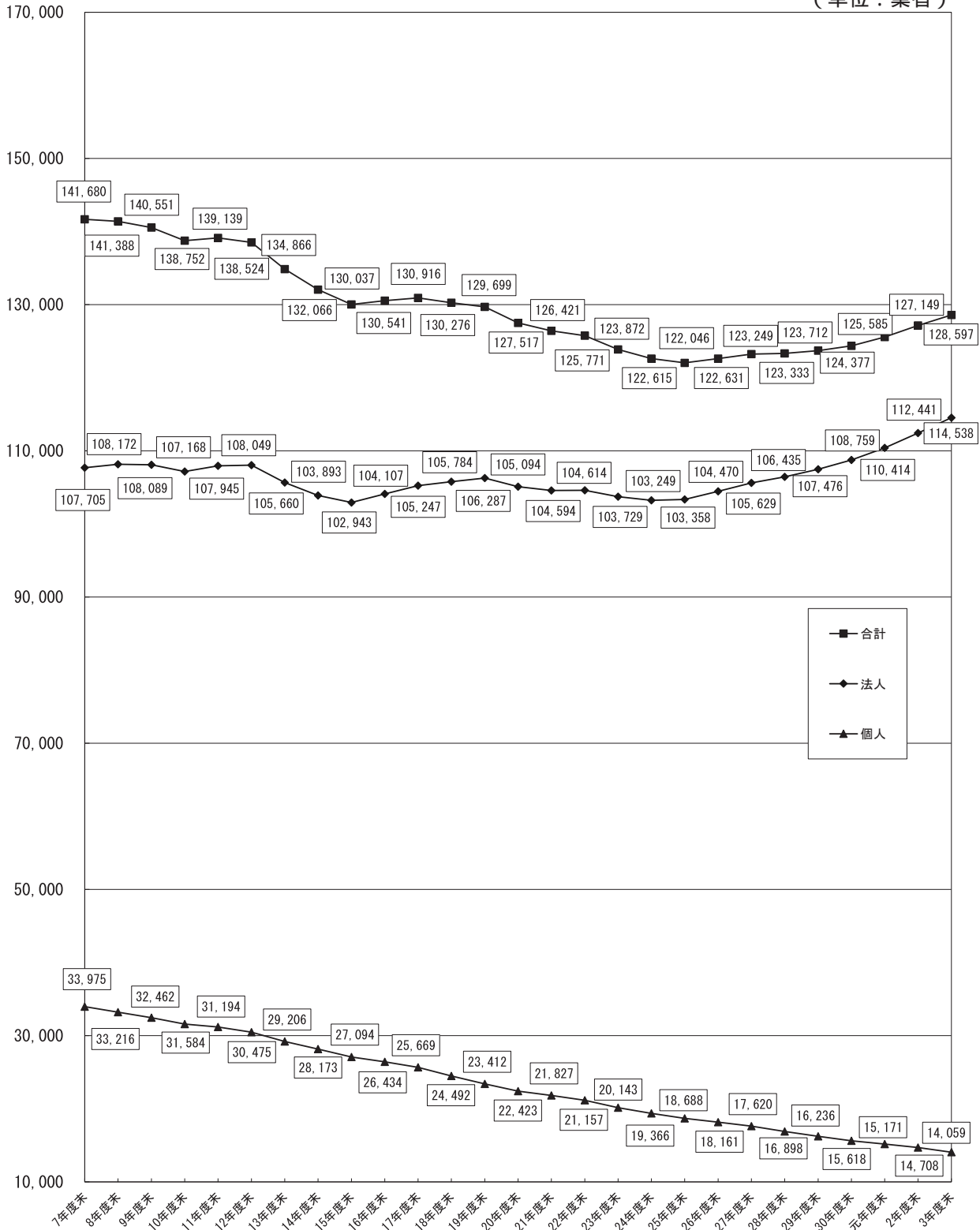
注2 回次別免許取得時期

- (16) S40.4~S42.3 (15) S42.4~S45.3 (14) S45.4~S48.3 (13) S48.4~S51.3 (12) S51.4~S54.3 (11) S54.4~S57.3 (10) S57.4~S60.3
 (9) S60.4~S63.3 (8) S63.4~H 3.3 (7) H 3.4~H 6.3 (6) H 6.4~H 9.3 (5) H 9.4~H14.3 (4) H14.4~H19.3 (3) H19.4~H24.3
 (2) H24.4~H29.3 (1) H29.4~R4.3

注3 免許期間は、平成8年4月1日から「3年」から「5年」となった。

グラフ 1 - 1 宅地建物取引業者数の推移

(単位：業者)



注 第二次宅建システムの改良により、年度を跨いでの遡及入力等を反映できるようになったため、2年度末の数は昨年刊行した統計資料の数と一致しない場合がある。