

別表 1 - 5

令和 5 年 3 月 31 日現在

宅地建物取引業者免許権者別・従事者数階層別業者数一覧表

【単位：業者・人・%】

従事者階層 免許権者	1人	2～4人	5～9人	10～19人	20～29人	30～49人	50～99人	100～999人	1000人～	計	1業者当 たり平均 従事者数
国土交通大臣	1	486	741	569	266	282	221	329	26	2,921	67.4
北海道	857	2,319	555	136	28	28	6	4	0	3,933	4.0
青森	231	392	40	10	2	0	0	0	0	675	2.4
岩手	127	368	110	14	4	2	1	0	0	626	3.5
宮城	405	1,284	258	54	8	4	4	3	0	2,020	3.6
秋田	115	358	62	10	2	4	2	0	0	553	3.4
山形	184	429	70	19	4	0	0	0	0	706	2.9
福島	316	821	159	29	2	1	1	0	0	1,329	3.0
茨城	468	1,082	173	31	2	7	3	1	0	1,767	3.1
栃木	328	820	136	22	4	3	5	0	0	1,318	3.1
群馬	517	1,064	170	24	4	2	2	0	0	1,783	2.7
埼玉	1,498	3,806	614	127	40	15	9	1	0	6,110	3.1
千葉	1,019	2,830	561	124	23	15	6	1	0	4,579	3.3
東京	5,677	15,334	3,161	908	238	193	93	38	0	25,642	3.9
神奈川	1,758	5,188	1,077	218	47	41	16	3	0	8,348	3.5
新潟	369	910	177	22	5	3	0	0	0	1,486	2.9
富山	164	511	133	15	3	0	0	0	0	826	3.1
石川	273	596	126	27	5	1	2	0	0	1,030	3.1
福井	115	353	64	10	2	2	0	0	0	546	3.1
山梨	138	436	79	8	3	0	1	0	0	665	3.0
長野	368	1,005	193	27	3	3	6	0	0	1,605	3.2
岐阜	304	785	130	17	4	1	1	1	0	1,243	3.0
静岡	838	1,862	309	54	11	9	7	3	0	3,093	3.2
愛知	1,795	3,830	666	121	44	16	9	2	0	6,483	3.1
三重	242	701	144	19	1	1	3	0	0	1,111	3.1
滋賀	329	604	114	22	1	3	1	0	0	1,074	2.9
京都	915	1,943	316	41	14	8	3	1	0	3,241	2.9
大阪	3,841	8,470	1,089	217	39	36	14	0	0	13,706	2.8
兵庫	1,745	3,134	450	58	22	4	5	0	0	5,418	2.6
奈良	332	663	60	5	0	0	1	0	0	1,061	2.3
和歌山	309	406	46	4	2	1	0	0	0	768	2.3
鳥取	74	188	38	2	1	1	0	0	0	304	3.0
島根	75	260	65	8	1	2	0	0	0	411	3.3
岡山	425	1,007	173	24	8	2	0	0	0	1,639	2.8
広島	750	1,789	253	46	7	5	1	0	0	2,851	2.8
山口	221	561	125	24	2	2	1	0	0	936	3.1
徳島	370	363	24	5	0	0	0	0	0	762	1.9
香川	411	544	69	7	3	0	1	0	0	1,035	2.3
愛媛	306	771	124	19	2	4	2	0	0	1,228	2.9
高知	154	351	60	7	0	1	2	0	0	575	2.9
福岡	1,442	3,374	630	147	41	20	11	4	0	5,669	3.4
佐賀	129	334	61	5	0	1	0	0	0	530	2.8
長崎	237	616	126	17	6	2	0	0	0	1,004	3.1
熊本	453	1,028	158	34	7	2	2	0	0	1,684	2.9
大分	245	554	108	16	1	1	0	1	0	926	2.9
宮崎	288	500	103	22	5	2	1	0	0	921	3.0
鹿児島	452	911	153	27	2	3	2	2	0	1,552	3.0
沖縄	379	1,089	311	70	15	8	2	1	0	1,875	3.7
都道府県小計	31,988	76,544	13,823	2,873	668	459	226	66	0	126,647	3.2
合計	31,989	77,030	14,564	3,442	934	741	447	395	26	129,568	4.7
4年度末 構成比	24.7	59.5	11.2	2.7	0.7	0.6	0.3	0.3	0.0	100.0	
3年度末 構成比	24.3	59.9	11.2	2.7	0.7	0.6	0.3	0.3	0.0	100.0	

注 従事者数不明業者 36業者は除く。

別表 1 - 6

令和 5 年 3 月 31 日現在

資本金階層別業者数一覧表

【単位：業者 . %】

階層別 免許種別	～500万未満			500～1000万未満			1000～2000万未満			2000～5000万未満			5000～10億未満			10億以上～			株式会 社計	その他 計	合計		
	(株)	その他	計	(株)	その他	計	(株)	その他	計	(株)	その他	計	(株)	その他	計	(株)	その他	計					
国土交通大臣	243	2	245	228	1	229	664	1	665	499	0	499	1,013	2	1,015	264	3	267	2,911	9	2,920		
北海道	1,382	44	1,426	547	8	555	1,084	1	1,085	473	1	474	209	15	224	9	7	16	3,704	76	3,780		
青森	234	12	246	101	1	102	139	0	139	73	0	73	16	1	17	1	0	1	564	14	578		
岩手	213	8	221	97	0	97	109	1	110	72	2	74	42	1	43	2	7	9	535	19	554		
宮城	748	10	758	301	1	302	465	0	465	238	2	240	83	2	85	3	5	8	1,838	20	1,858		
秋田	173	6	179	78	1	79	117	2	119	73	0	73	23	1	24	0	1	1	464	11	475		
山形	189	3	192	82	1	83	146	0	146	96	0	96	45	4	49	3	5	8	561	13	574		
福島	504	15	519	195	3	198	287	1	288	185	0	185	43	1	44	0	0	0	1,214	20	1,234		
茨城	561	6	567	244	0	244	483	0	483	167	0	167	63	6	69	3	8	11	1,521	20	1,541		
栃木	451	15	466	199	2	201	331	1	332	123	0	123	47	1	48	2	10	12	1,153	29	1,182		
群馬	628	11	639	217	4	221	399	0	399	187	0	187	60	0	60	4	11	15	1,495	26	1,521		
埼玉	2,250	60	2,310	922	12	934	1,732	1	1,733	460	0	460	227	5	232	2	12	14	5,593	90	5,683		
千葉	1,737	3	1,740	683	1	684	1,414	2	1,416	365	1	366	183	6	189	9	7	16	4,391	20	4,411		
東京	7,582	309	7,891	4,171	77	4,248	7,850	19	7,869	2,343	5	2,348	2,176	24	2,200	209	10	219	24,331	444	24,775		
神奈川	3,162	77	3,239	1,218	12	1,230	2,417	3	2,420	721	1	722	409	4	413	16	8	24	7,943	105	8,048		
新潟	429	18	447	187	5	192	355	0	355	237	0	237	95	1	96	3	3	6	1,306	27	1,333		
富山	207	6	213	90	0	90	159	1	160	125	0	125	41	1	42	3	6	9	625	14	639		
石川	314	10	324	118	3	121	244	0	244	127	1	128	39	3	42	5	6	11	847	23	870		
福井	134	3	137	55	1	56	149	0	149	84	0	84	32	0	32	3	2	5	457	6	463		
山梨	220	7	227	94	3	97	141	1	142	65	1	66	15	1	16	0	3	3	535	16	551		
長野	441	11	452	202	4	206	424	2	426	232	1	233	97	0	97	2	5	7	1,398	23	1,421		
岐阜	317	9	326	165	4	169	300	1	301	177	0	177	47	2	49	3	5	8	1,009	21	1,030		
静岡	989	15	1,004	367	2	369	764	1	765	321	0	321	105	6	111	7	7	14	2,553	31	2,584		
愛知	2,112	30	2,142	776	6	782	1,631	4	1,635	650	2	652	324	8	332	17	15	32	5,510	65	5,575		
三重	332	1	333	175	1	176	257	2	259	131	1	132	52	2	54	3	6	9	950	13	963		
滋賀	324	1	325	143	1	144	280	2	282	143	2	145	62	0	62	2	1	3	954	7	961		
京都	943	11	954	503	1	504	874	0	874	289	0	289	118	3	121	3	3	6	2,730	18	2,748		
大阪	4,117	50	4,167	2,338	6	2,344	3,752	2	3,754	1,125	0	1,125	696	7	703	30	7	37	12,058	72	12,130		
兵庫	1,708	37	1,745	741	6	747	1,403	4	1,407	491	0	491	233	10	243	7	7	14	4,583	64	4,647		
奈良	237	12	249	110	1	111	272	0	272	107	0	107	48	0	48	1	1	2	775	14	789		
和歌山	176	4	180	74	1	75	137	0	137	75	1	76	23	0	23	3	2	5	488	8	496		
鳥取	109	0	109	44	0	44	57	0	57	46	1	47	15	1	16	1	0	1	272	2	274		
島根	122	9	131	55	3	58	42	1	43	96	0	96	25	1	26	0	1	1	340	15	355		
岡山	612	19	631	208	0	208	383	0	383	195	0	195	60	2	62	0	1	1	1,458	22	1,480		
広島	1,123	13	1,136	366	3	369	712	1	713	276	0	276	106	1	107	3	5	8	2,586	23	2,609		
山口	297	7	304	148	0	148	183	0	183	131	0	131	29	1	30	3	1	4	791	9	800		
徳島	250	8	258	80	1	81	112	0	112	60	0	60	23	1	24	0	0	0	525	10	535		
香川	309	6	315	101	2	103	183	0	183	123	0	123	29	1	30	4	0	4	749	9	758		
愛媛	395	7	402	173	0	173	252	1	253	110	0	110	30	4	34	2	5	7	962	17	979		
高知	202	10	212	64	0	64	65	0	65	47	0	47	9	1	10	0	1	1	387	12	399		
福岡	2,066	25	2,091	817	5	822	1,187	2	1,189	494	2	496	247	0	247	11	12	23	4,822	46	4,868		
佐賀	178	6	184	64	0	64	86	0	86	57	0	57	19	1	20	1	1	2	405	8	413		
長崎	350	4	354	147	1	148	146	0	146	88	1	89	25	1	26	1	0	1	757	7	764		
熊本	695	21	716	210	5	215	269	1	270	125	0	125	49	1	50	3	8	11	1,351	36	1,387		
大分	402	5	407	132	0	132	170	0	170	81	2	83	33	1	34	1	2	3	819	10	829		
宮崎	318	4	322	119	0	119	122	0	122	79	1	80	23	1	24	0	4	4	661	10	671		
鹿児島	563	18	581	167	0	167	211	0	211	97	0	97	41	1	42	2	2	4	1,081	21	1,102		
沖縄	773	29	802	335	8	343	204	3	207	144	0	144	67	2	69	6	1	7	1,529	43	1,572		
都道府県小計	41,578	995	42,573	18,423	196	18,619	32,499	60	32,559	12,204	28	12,232	6,483	136	6,619	393	214	607	111,580	1,629	113,209		
合計	41,821	997	42,818	18,651	197	18,848	33,163	61	33,224	12,703	28	12,731	7,496	138	7,634	657	217	874	114,491	1,638	116,129		
構成比	36.5	60.9	36.9	16.3	12.0	16.2	29.0	3.7	28.6	11.1	1.7	11.0	6.5	8.4	6.6	0.6	13.3	0.7	100.0	100.0	100.0		
																			3年度末業者数		112,928	1,514	114,442
																			増減数		1,563	124	1,687
																			増減率		1.4	8.2	1.5

注1 構成比は、「(株)」は全株式会社数、「その他」は株式会社以外の全法人数に対する割合を、「計」は全株式会社及び株式会社以外の全法人数の合計に対する割合である。

注2 資本金登録のない「その他」の株式会社以外の法人101者を除く。(3年度末:96業者)

別表 1 - 7

令和 5 年 3 月 31 日現在

宅地建物取引業者免許権者別・回次別業者数一覧表

【単位：業者・%】

回次 免許権者	(1)	(2)	(3)	(4)	(5)	(6)	(7)	(8)	(9)	(10)	(11)	(12)	(13)	(14)	(15)	(16)	計	(1)~(4)の 構成比
国土交通大臣	953	550	324	342	187	86	49	60	53	37	37	37	33	74	50	50	2,922	74.2
北海道	969	612	485	450	307	182	163	164	144	97	77	89	69	60	17	49	3,934	64.0
青森	111	88	63	83	77	46	56	31	24	19	19	18	15	15	7	3	675	51.1
岩手	126	81	80	78	64	32	28	23	26	24	64	0	0	0	0	0	626	58.3
宮城	431	329	261	204	190	101	64	102	83	52	45	51	37	34	14	22	2,020	60.6
秋田	101	72	75	65	60	38	35	22	13	13	19	16	5	7	3	9	553	56.6
山形	128	97	73	82	69	48	45	37	21	17	29	24	14	8	9	5	706	53.8
福島	262	193	149	172	110	76	59	71	57	42	37	45	22	20	5	9	1,329	58.4
茨城	298	246	177	207	151	100	105	148	77	56	49	51	23	44	18	17	1,767	52.5
栃木	245	151	123	171	113	66	65	78	70	33	38	42	32	53	24	14	1,318	52.4
群馬	333	233	181	189	196	97	103	104	78	55	50	42	36	50	21	15	1,783	52.5
埼玉	1,249	768	639	641	518	313	299	360	315	155	164	227	137	193	72	60	6,110	54.0
千葉	938	603	483	476	348	223	168	305	277	113	142	146	89	159	70	39	4,579	54.6
東京	6,496	4,268	3,231	2,752	1,868	892	869	1,000	1,125	494	410	562	353	525	322	475	25,642	65.3
神奈川	1,661	1,158	981	864	718	398	342	415	462	203	226	245	174	227	145	130	8,349	55.9
新潟	250	203	148	140	111	79	78	96	76	43	53	63	28	72	19	27	1,486	49.9
富山	136	123	72	81	83	52	40	53	52	32	26	27	19	20	8	2	826	49.9
石川	191	141	111	101	82	63	62	58	50	44	31	34	16	32	7	7	1,030	52.8
福井	93	67	63	48	39	33	39	36	29	21	15	18	11	17	10	7	546	49.6
山梨	117	91	69	68	48	37	38	52	52	13	20	20	13	15	7	5	665	51.9
長野	260	186	147	159	126	80	69	95	94	78	81	58	45	54	36	41	1,609	46.7
岐阜	262	166	134	126	102	58	62	76	68	37	28	34	21	42	13	14	1,243	55.3
静岡	570	387	354	338	263	147	167	197	188	103	106	93	55	65	35	28	3,096	53.3
愛知	1,477	1,005	791	623	495	270	266	340	314	163	181	182	118	128	70	71	6,494	60.0
三重	227	162	123	123	75	62	63	76	46	27	18	32	21	28	14	14	1,111	57.2
滋賀	243	177	128	139	77	39	43	64	34	24	24	21	9	32	14	6	1,074	64.0
京都	626	480	361	420	305	185	118	180	155	69	56	72	62	61	49	45	3,244	58.2
大阪	3,651	2,346	1,728	1,614	1,140	573	427	525	428	214	190	268	157	219	113	114	13,707	68.1
兵庫	1,146	792	615	624	465	292	210	299	213	137	117	170	108	123	57	50	5,418	58.6
奈良	199	154	105	123	113	55	40	58	45	30	33	34	17	30	14	11	1,061	54.8
和歌山	152	91	88	79	79	39	49	37	40	20	19	24	16	21	10	4	768	53.4
鳥取	59	35	39	38	23	11	16	20	9	8	8	10	11	8	4	5	304	56.3
島根	87	52	50	43	41	23	20	24	10	12	16	11	5	9	4	4	411	56.4
岡山	334	221	187	179	127	74	77	112	77	59	43	36	27	43	23	20	1,639	56.2
広島	562	402	330	250	227	107	116	182	179	102	85	79	80	85	43	27	2,856	54.1
山口	180	152	85	93	75	53	46	61	42	31	30	36	17	19	6	11	937	54.4
徳島	139	83	75	85	64	56	38	46	31	16	34	31	17	31	10	6	762	50.1
香川	191	138	93	104	84	71	52	66	47	38	28	30	28	25	27	13	1,035	50.8
愛媛	213	164	153	136	111	66	61	77	72	37	38	32	23	31	6	8	1,228	54.2
高知	113	84	56	67	46	42	27	34	29	19	17	15	12	11	3	0	575	55.7
福岡	1,458	996	688	583	374	231	224	295	226	162	127	113	76	71	28	22	5,674	65.7
佐賀	123	78	65	50	47	31	23	33	25	22	14	9	4	4	1	1	530	59.6
長崎	194	143	110	121	79	69	48	74	47	34	30	23	10	10	4	8	1,004	56.6
熊本	346	264	195	177	112	77	83	108	71	57	52	60	27	26	16	13	1,684	58.3
大分	193	149	112	92	81	46	41	56	37	24	24	27	10	20	9	5	926	59.0
宮崎	183	140	110	87	73	52	46	53	35	34	32	44	14	8	4	6	921	56.5
鹿児島	293	214	209	189	126	84	60	90	65	45	49	62	66	0	0	0	1,552	58.3
沖縄	652	339	237	181	111	68	37	69	62	46	38	22	7	6	0	0	1,875	75.1
都道府県小計	28,268	19,124	14,832	13,715	10,193	5,837	5,187	6,502	5,720	3,174	3,032	3,348	2,156	2,761	1,391	1,442	126,682	59.9
合計	29,221	19,674	15,156	14,057	10,380	5,923	5,236	6,562	5,773	3,211	3,069	3,385	2,189	2,835	1,441	1,492	129,604	60.3
4年度末 構成比	22.5	15.2	11.7	10.8	8.0	4.6	4.0	5.1	4.5	2.5	2.4	2.6	1.7	2.2	1.1	1.1	100.0	
3年度末 構成比	22.2	14.9	12.2	10.6	8.1	4.7	4.2	5.6	3.9	2.5	2.8	2.4	2.0	1.9	1.0	1.0	100.0	

注1 回次とは、免許を継続して受けた回数のことである。

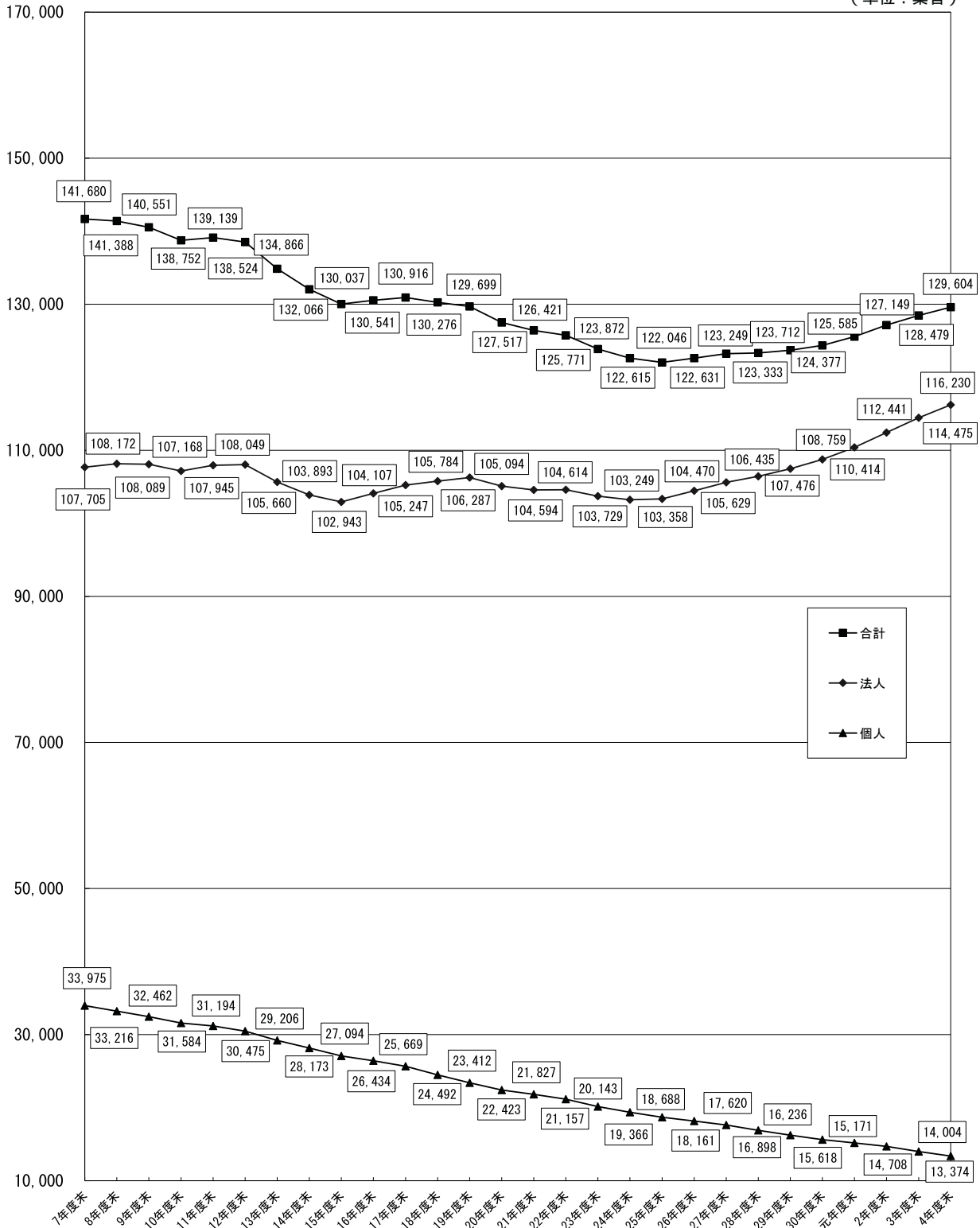
注2 回次別免許取得時期

(16) S40. 4~S43. 3 (15) S43. 4~S46. 3 (14) S46. 4~S49. 3 (13) S49. 4~S52. 3 (12) S52. 4~S55. 3 (11) S55. 4~S58. 3 (10) S58. 4~S61. 3
 (9) S61. 4~H元. 3 (8) H元. 4~H 4. 3 (7) H4. 4~H 7. 3 (6) H 7. 4~H10. 3 (5) H10. 4~H15. 3 (4) H15. 4~H20. 3 (3) H20. 4~H25. 3
 (2) H25. 4~H30. 3 (1) H30. 4~R 5. 3

注3 免許期間は、平成8年4月1日から「3年」から「5年」となった。

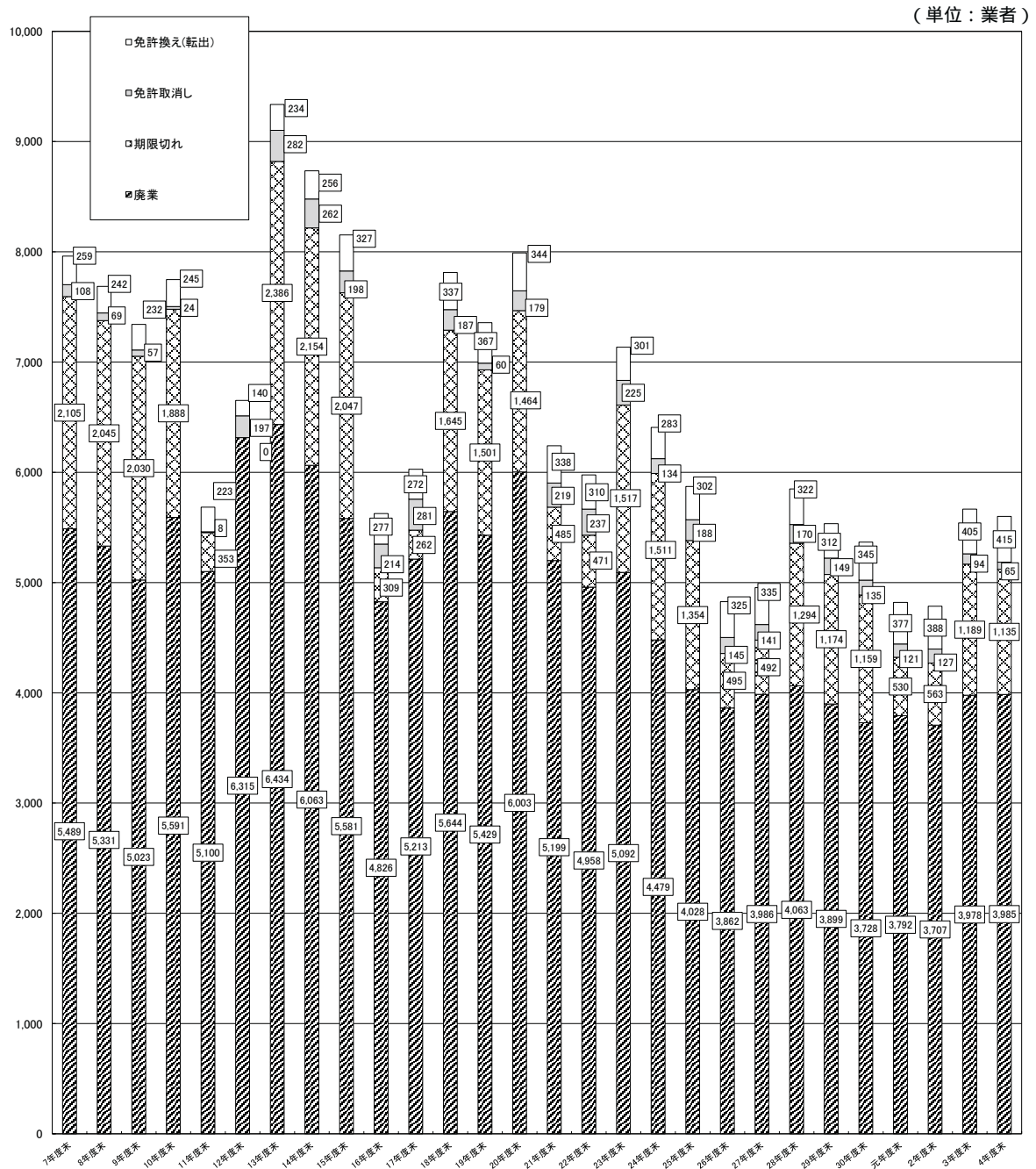
グラフ1 - 1 宅地建物取引業者数の推移

(単位：業者)



注 第二次宅建システムの改良により、年度を跨いでの遡及入力等を反映できるようになったため、3年度末の数は昨年刊行した統計資料の数と一致しない場合がある。

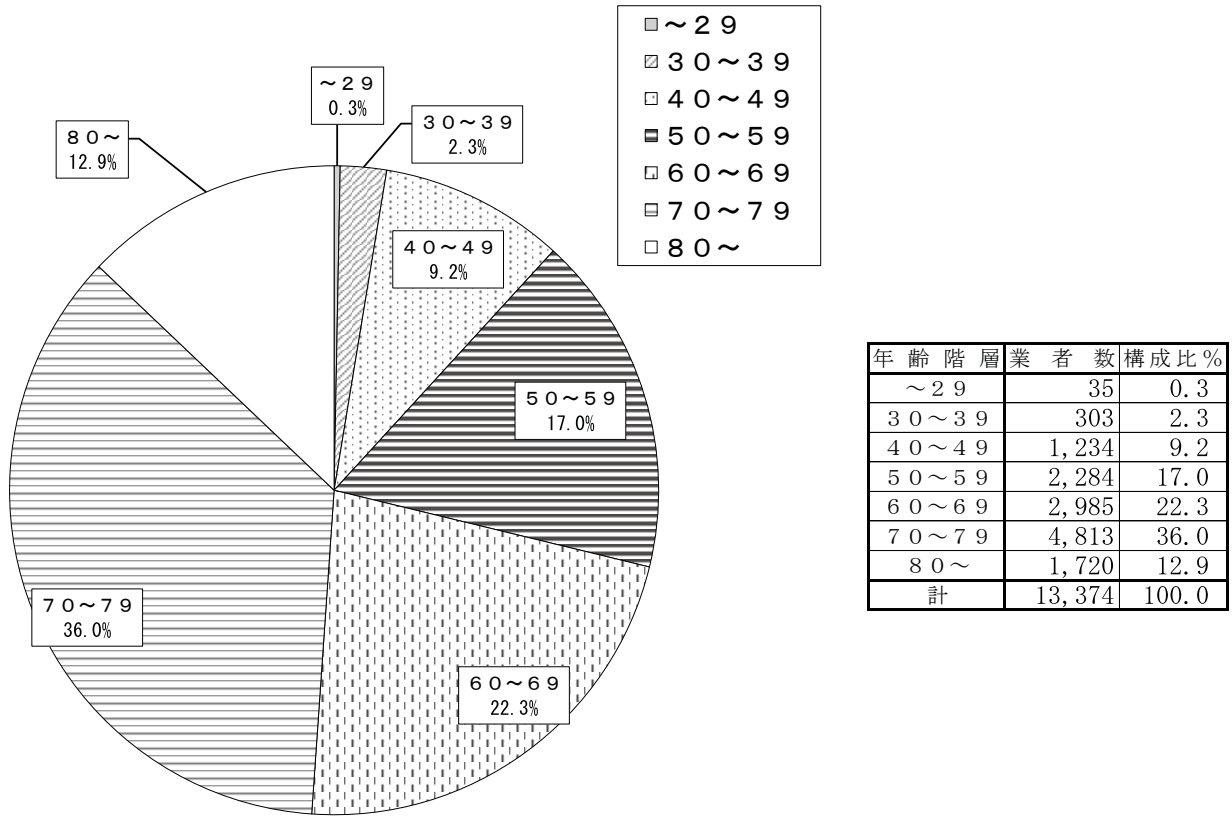
グラフ 1 - 2 廃業者数（理由別）の推移



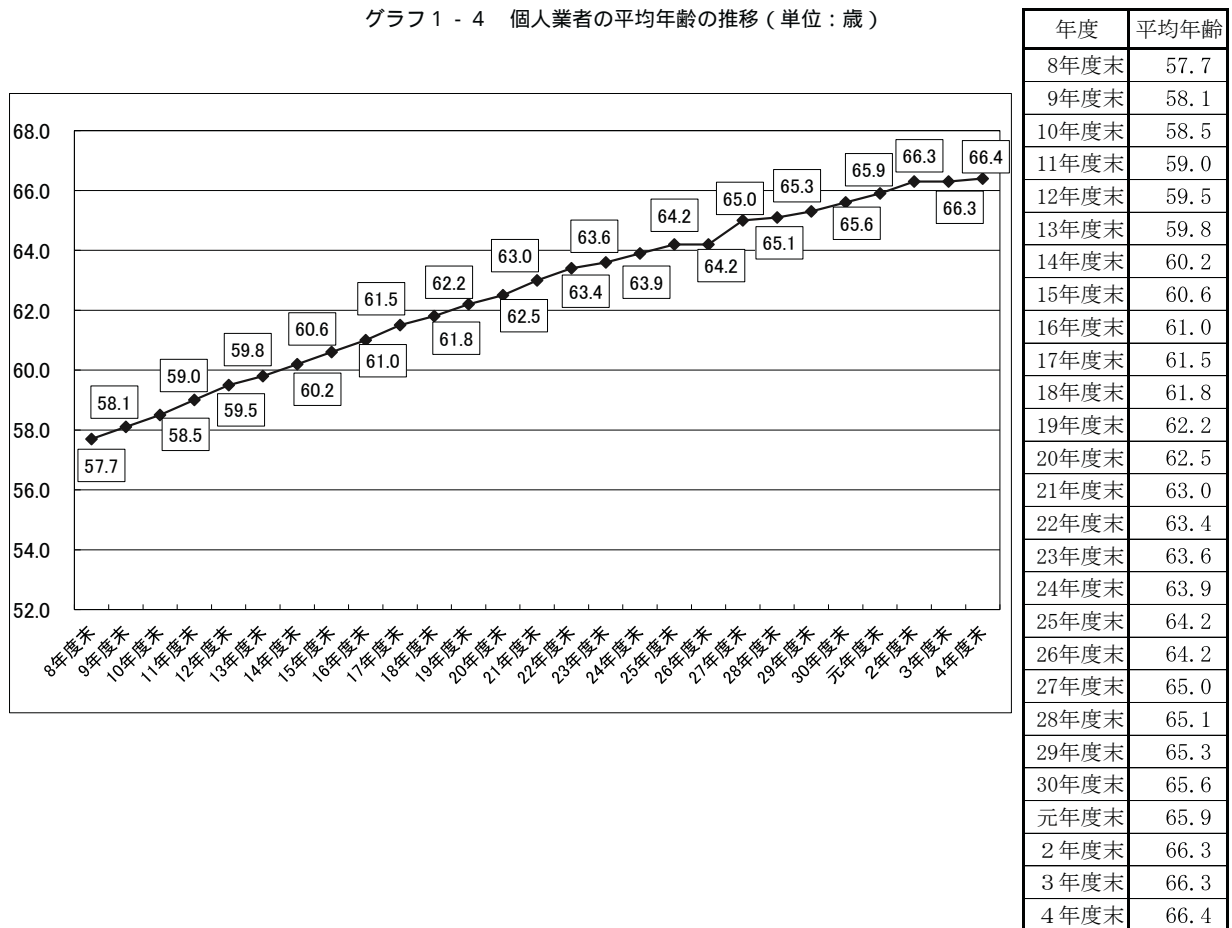
廃業理由	7年度末	8年度末	9年度末	10年度末	11年度末	12年度末	13年度末	14年度末	15年度末	16年度末	17年度末	18年度末	19年度末	20年度末	21年度末	22年度末	23年度末	24年度末	25年度末	26年度末	27年度末	28年度末	29年度末	30年度末	元年度末	2年度末	3年度末	4年度末
廃業	5,489	5,331	5,023	5,591	5,100	6,315	6,434	6,063	5,581	4,826	5,213	5,644	5,429	6,003	5,199	4,958	5,092	4,479	4,028	3,862	3,986	4,063	3,899	3,728	3,792	3,707	3,978	3,985
期限切れ	2,105	2,045	2,030	1,888	353	0	2,386	2,154	2,047	309	262	1,645	1,501	1,464	485	471	1,517	1,511	1,354	495	492	1,294	1,174	1,159	530	563	1,189	1,135
免許取消し	108	69	57	24	8	197	282	262	198	214	281	187	60	179	219	237	225	134	188	145	141	170	149	135	121	127	94	65
免許換え(転出)	259	242	232	245	223	140	197	256	327	277	272	337	367	344	338	310	301	283	302	325	335	322	312	345	377	388	405	415
合計	7,961	7,687	7,342	7,748	6,684	6,652	9,336	8,735	8,153	6,626	6,028	7,813	7,357	7,990	6,241	5,976	7,135	6,407	5,872	4,827	4,954	5,849	5,534	5,367	4,820	4,785	5,666	5,600

注 第二宅建システムの改良により、年度を跨いでの遡及入力等を反映できるようになったため、3年度末の数は昨年刊行した統計資料の数と一致しない場合がある。

グラフ1-3 個人業者年齢階層別構成比(単位:歳,%)

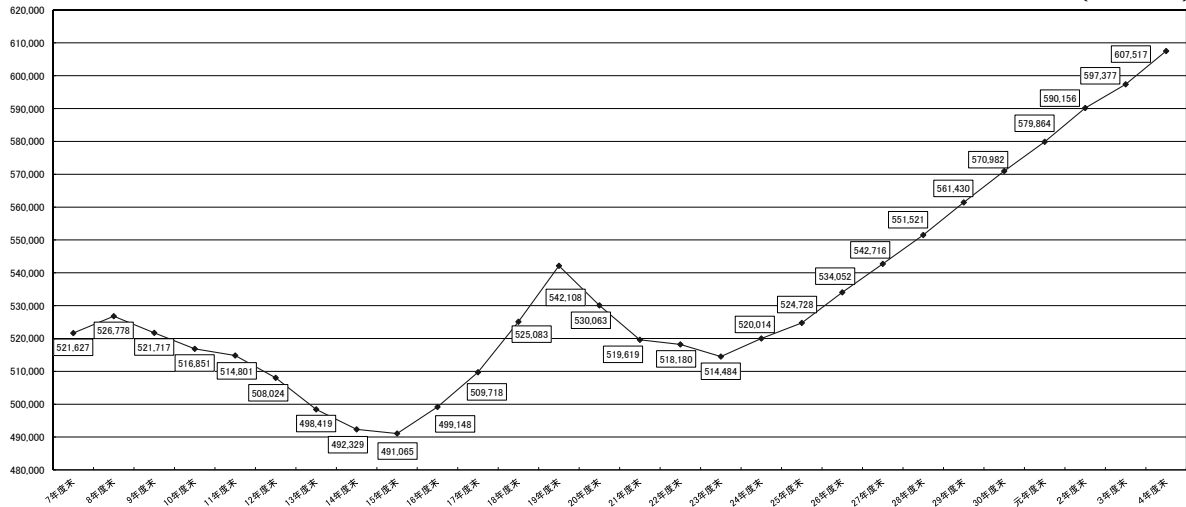


グラフ1-4 個人業者の平均年齢の推移(単位:歳)



グラフ 1 - 5 従事者数の推移

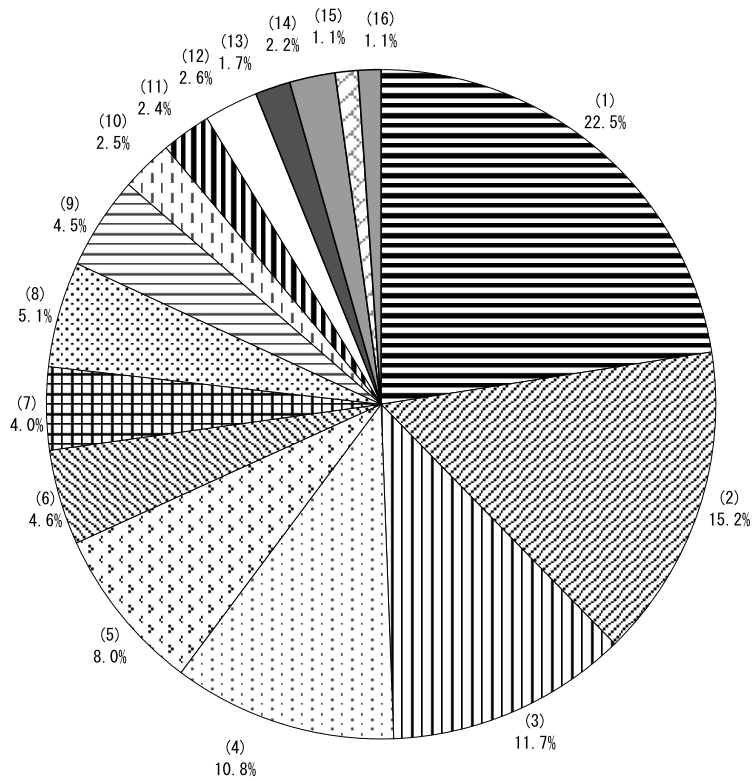
(単位：人)



	7年度末	8年度末	9年度末	10年度末	11年度末	12年度末	13年度末	14年度末	15年度末	16年度末	17年度末	18年度末	19年度末	20年度末	21年度末	22年度末	23年度末	24年度末	25年度末	26年度末	27年度末	28年度末	29年度末	30年度末	元年度末	2年度末	3年度末	4年度末
従事者数	521,627	526,778	521,717	516,851	514,801	508,024	498,419	492,329	491,065	499,148	509,718	525,083	542,108	530,083	519,619	518,180	514,484	520,014	524,728	534,052	542,716	551,521	561,430	570,982	579,864	590,156	597,377	607,517
増減数		5,151	-5,061	-4,868	-2,050	-6,777	-9,605	-6,090	-1,264	8,083	10,570	15,363	17,025	-12,045	-10,441	-1,439	-3,696	5,530	4,714	9,321	8,664	8,806	9,909	9,552	8,882	10,292	7,221	10,140
増減率%		1.0	-1.0	-0.9	-0.4	-1.3	-1.9	-1.2	-0.3	1.6	2.1	3.0	3.2	-2.2	-2.0	-0.3	-0.7	1.1	0.9	1.8	1.6	1.6	1.8	1.7	1.6	1.8	1.2	1.3

グラフ 1 - 6

宅地建物取引業者回次別構成比 (単位：%)



回次別	業者数	構成比%
(1)	29,221	22.5
(2)	19,674	15.2
(3)	15,156	11.7
(4)	14,057	10.8
(5)	10,380	8.0
(6)	5,923	4.6
(7)	5,236	4.0
(8)	6,562	5.1
(9)	5,773	4.5
(10)	3,211	2.5
(11)	3,069	2.4
(12)	3,385	2.6
(13)	2,189	1.7
(14)	2,835	2.2
(15)	1,441	1.1
(16)	1,492	1.1
計	129,604	100.0