

平成29年度末 宅建業者と宅地建物取引士の統計について

情報管理部

平成30年3月31日現在の宅地建物取引業者と宅地建物取引士に係る統計について、宅建システムのデータベースから抽出して、別表1-1から別表2-9のとおり取りまとめましたので公表します。

なお、本文中、平成29年度末の数の次の括弧書は平成28年度末の数を示し、また、比率(%)は四捨五入により小数点以下第一位までの表示としています。

1 宅建業者の概要

業者数

【業者数は4年連続で増加】

業者数は123,782業者になり、平成28年度末の123,333業者から449業者(84業者)0.4%増加しています。この統計を開始した平成7年度以降、業者数は減少傾向にあり、平成16年度と平成17年度は一旦増加に転じたものの、平成18年度からは8年連続して減少しました。その後、平成26年度に9年ぶりの増加に転じ、平成29年度末は4年連続の増加となっています。

なお、宅建業法改正(平成8年4月施行)により免許の有効期間が3年から5年に延長されたことに伴い、平成7年度までに免許を受けた業者については、更新期を迎える業者数が多い年が3年続き、以後2年間は更新期を迎える業者数が少ないという状況を繰り返しています。

このため、平成26年度及び平成27年度は更新期を迎える業者数が少ない年度に当たり、平成28年度から平成30年度までは更新期を迎える業者数が多い年度に当たります。また、更新期に期限切れにより免許が失効する業者数は、更新対象業者数の規模に概ね比例しています。

平成29年度は、平成28年度と同様に更新期を迎える業者数が多い年度に当たり、期限切れにより更新期を向かえる業者数は増加しましたが、新規業者数も増加したことから全体の業者数は増加となりました。

別表1-1、グラフ1-1参照

注：現行の宅建システムでは、年度をまたいでの遡及入力等を反映できるため、この冊子に掲げる平成28年度末の数は、前年度に刊行した統計資料に掲げる平成28年度末の数と一致しない場合があります。

【主な増減要因】

業者数の増減内訳は、新規免許(転入の免許換えを除く。)が5,696業者(5,597業者)廃業等(転出の免許換えを除く。)が5,222業者(5,527業者)となっています。

平成28年度末と比較すると、新規免許件数(転入の免許換えを除く。)が99件増加し、廃業等件数(転出の免許換えを除く。)は305件減少しました。

廃業等の5,222業者(5,527業者)の内訳は、廃業3,899業者(4,063業者)期限切れ1,174業者(1,294業者)免許取消149業者(170業者)

となっています。

別表 1 - 2、グラフ 1 - 2 参照

【大臣免許業者数、知事免許業者数ともに増加】

免許権者別にみると、大臣免許業者は7年連続で増加し、知事免許業者も4年連続の増加となりました。知事免許業者の内訳は18都道府県で増加(22都道府県で増加)しており、増加した都道府県の数に平成28年度末に比べ減少しました。

規模別では、1万業者以上は東京、大阪、5千業者以上1万業者未満は埼玉、神奈川、愛知、兵庫、福岡の5県、1千業者以上5千業者未満は国及び23道府県、1千業者未満は17県となっています。

なお、業者数が最も多いのは東京の24,009業者(23,701業者)、最も少ないのは鳥取の294業者(288業者)となっています。

別表 1 - 1 参照

【組織別業者数は、法人1.0%増加、個人業者3.8%減少】

法人・個人別に業者数をみると、法人は107,518業者になり、平成28年度末の106,435業者から1,083業者(806業者)、1.0%の増加となっています。

一方、個人業者は16,264業者になり、平成28年度末の16,898業者から634業者(722業者)、3.8%の減少となっています。

法人業者は、国及び28都道府県で増加(国及び32都道府県で増加)しており、増加率が高いのは国の3.0%、沖縄の3.9%、宮崎の3.7%、福岡の3.2%で、増加数が多いのは東京の369業者となっています。

個人業者は、44都道府県で減少(39都道府県で減少)しており、知事免許で減少率が高いのは、香川の7.1%で、減少数が多いのは

大阪の75業者となっています。

別表 1 - 1、グラフ 1 - 1 参照

【構成比率(株式会社、個人)は、株式会社の割合が増加】

全業者数に対する株式会社、個人業者、その他別の構成比率は、株式会社85.9%(85.4%)、個人業者13.1%(13.7%)、その他(株式会社以外の法人)0.9%(0.9%)となっています。

別表 1 - 1、1 - 6 参照

【個人業者の高齢化が引き続き進む】

個人業者の平均年齢は65.3歳(65.1歳)で、平成28年度末と比較して0.2歳上昇しています。構成比率は、60歳以上が全体の72.1%(72.3%)、50歳以上にあつては全体の87.3%(87.3%)を占めています。

国を除き、平均年齢が最も高いのは、東京の68.4歳(東京68.4歳)、最も低いのは沖縄の61.2歳(沖縄61.0歳)となっています。

別表 1 - 4、グラフ 1 - 3・1 - 4 参照

従事者数等

【従事者数が6年連続で増加】

従事者数は561,430人で、平成28年度末の551,521人から9,909人(8,805人)、1.8%の増加となっています。

従事者数は、業者統計の開始以降、平成8年度末は増加しましたが、平成9年度末からは減少傾向にありました。その後、平成16年度末から平成19年度末まで連続して増加し、一転して平成20年度末から平成23年度末までは連続して減少しましたが、平成24年度末からは6年連続して増加しています。

従事者数の内訳をみると、大臣免許業者の従事者は、平成20年度末に平成12年度末以来8年ぶりに減少に転じましたが、平成23年度

末に4年ぶり増加した後は増加が続き、平成29年度末も6,847人の増加(6,612人増加)となりました。知事免許業者の従事者は、平成19年度末に減少に転じ、以後6年連続して減少しましたが、平成26年度末は8年ぶりに増加し、平成29年度末も3,062人の増加(2,193人増加)となりました。

また、1業者当たりの平均従事者数は4.5人(4.5人)で、その内訳は、組織別では法人5.0人(4.9人)、個人1.7人(1.7人)、免許権者別では大臣免許が67.8人(67.1人)、知事免許が3.2人(3.2人)となっています。

別表1-3、グラフ1-5参照

【従事者数5人未満の業者数が104,254業者、業者数の84.4%を占める】

従事者5人未満の業者数は104,254業者(104,182業者)になり、平成28年度末から72業者増加しました。従事者数5人未満の業者割合は、84.3%(84.4%)となっています。

別表1-5参照

【専任の宅地建物取引士数は増加】

専任の宅地建物取引士数は209,809人(206,622人)になり、平成28年度末から3,187人、1.5%増加しています。

なお、1業者当たりの平均専任宅地建物取引士数は、1.7人(1.7人)となっています。

別表1-3参照

資本金階層別業者数

資本金の階層別で見ると、株式会社のみでは、5百万円未満の業者が34.4%(34.1%)、5百万円以上1千万円未満の業者が14.2%(13.8%)、1千万円以上2千万円未満の業者が32.8%(33.6%)となっています。

一方、全業者で見ると、5百万円未満の業者が34.5%(34.2%)、5百万円以上1千万円

未満の業者が14.2%(13.7%)、1千万円以上2千万円未満の業者が32.5%(33.3%)となっています。累積で見ると1千万円未満の割合が48.7%(47.9%)、2千万円未満では81.2%(81.2%)に達しています。

別表1-6参照

免許回次別業者数

業者数を免許回次(免許を継続して受けた回数)別にみると、全体では15回次までである中で、4回次までの比較的更新回数の少ない業者が59.2%(59.0%)で全体の約六割を占めています。

別表1-7、グラフ1-6参照

別表 1 - 1

平成30年 3月31日現在

宅地建物取引業者免許権者別・組織別業者数一覧表

【単位：業者・%】

区分 免許権者	法 人				個 人				合 計				個人比率
	29年度末	28年度末	増減数	率	29年度末	28年度末	増減数	率	29年度末	28年度末	増減数	率	
国土交通大臣	2,503	2,429	74	3.0	2	1	1	100.0	2,505	2,430	75	3.1	0.08
北海道	3,438	3,393	45	1.3	174	184	-10	-5.4	3,612	3,577	35	1.0	4.8
青森	581	583	-2	-0.3	131	137	-6	-4.4	712	720	-8	-1.1	18.4
岩手	520	520	0	0.0	89	92	-3	-3.3	609	612	-3	-0.5	14.6
宮城	1,759	1,732	27	1.6	218	226	-8	-3.5	1,977	1,958	19	1.0	11.0
秋田	441	446	-5	-1.1	80	83	-3	-3.6	521	529	-8	-1.5	15.4
山形	564	565	-1	-0.2	150	155	-5	-3.2	714	720	-6	-0.8	21.0
福島	1,169	1,177	-8	-0.7	123	127	-4	-3.1	1,292	1,304	-12	-0.9	9.5
茨城	1,519	1,537	-18	-1.2	270	279	-9	-3.2	1,789	1,816	-27	-1.5	15.1
栃木	1,118	1,121	-3	-0.3	157	160	-3	-1.9	1,275	1,281	-6	-0.5	12.3
群馬	1,494	1,513	-19	-1.3	294	298	-4	-1.3	1,788	1,811	-23	-1.3	16.4
埼玉	5,504	5,501	3	0.1	520	557	-37	-6.6	6,024	6,058	-34	-0.6	8.6
千葉	4,241	4,256	-15	-0.4	203	211	-8	-3.8	4,444	4,467	-23	-0.5	4.6
東京	22,978	22,609	369	1.6	1,031	1,092	-61	-5.6	24,009	23,701	308	1.3	4.3
神奈川	7,794	7,738	56	0.7	356	374	-18	-4.8	8,150	8,112	38	0.5	4.4
新潟	1,301	1,284	17	1.3	194	197	-3	-1.5	1,495	1,481	14	0.9	13.0
富山	616	610	6	1.0	230	232	-2	-0.9	846	842	4	0.5	27.2
石川	797	790	7	0.9	194	204	-10	-4.9	991	994	-3	-0.3	19.6
福井	433	424	9	2.1	100	104	-4	-3.8	533	528	5	0.9	18.8
山梨	553	559	-6	-1.1	139	141	-2	-1.4	692	700	-8	-1.1	20.1
長野	1,396	1,397	-1	-0.1	222	237	-15	-6.3	1,618	1,634	-16	-1.0	13.7
岐阜	950	955	-5	-0.5	263	270	-7	-2.6	1,213	1,225	-12	-1.0	21.7
静岡	2,512	2,515	-3	-0.1	643	674	-31	-4.6	3,155	3,189	-34	-1.1	20.4
愛知	5,015	4,971	44	0.9	1,172	1,232	-60	-4.9	6,187	6,203	-16	-0.3	18.9
三重	915	913	2	0.2	162	171	-9	-5.3	1,077	1,084	-7	-0.6	15.0
滋賀	887	883	4	0.5	129	137	-8	-5.8	1,016	1,020	-4	-0.4	12.7
京都	2,577	2,554	23	0.9	639	674	-35	-5.2	3,216	3,228	-12	-0.4	19.9
大阪	10,426	10,265	161	1.6	1,915	1,990	-75	-3.8	12,341	12,255	86	0.7	15.5
兵庫	4,289	4,251	38	0.9	926	948	-22	-2.3	5,215	5,199	16	0.3	17.8
奈良	734	730	4	0.5	317	331	-14	-4.2	1,051	1,061	-10	-0.9	30.2
和歌山	450	455	-5	-1.1	320	331	-11	-3.3	770	786	-16	-2.0	41.6
鳥取	257	251	6	2.4	37	37	0	0.0	294	288	6	2.1	12.6
島根	315	310	5	1.6	64	66	-2	-3.0	379	376	3	0.8	16.9
岡山	1,360	1,361	-1	-0.1	207	220	-13	-5.9	1,567	1,581	-14	-0.9	13.2
広島	2,497	2,478	19	0.8	314	315	-1	-0.3	2,811	2,793	18	0.6	11.2
山口	776	762	14	1.8	159	158	1	0.6	935	920	15	1.6	17.0
徳島	518	511	7	1.4	282	301	-19	-6.3	800	812	-12	-1.5	35.3
香川	729	727	2	0.3	316	340	-24	-7.1	1,045	1,067	-22	-2.1	30.2
愛媛	946	941	5	0.5	311	326	-15	-4.6	1,257	1,267	-10	-0.8	24.7
高知	380	383	-3	-0.8	218	226	-8	-3.5	598	609	-11	-1.8	36.5
福岡	4,274	4,140	134	3.2	940	947	-7	-0.7	5,214	5,087	127	2.5	18.0
佐賀	355	345	10	2.9	140	142	-2	-1.4	495	487	8	1.6	28.3
長崎	712	714	-2	-0.3	288	294	-6	-2.0	1,000	1,008	-8	-0.8	28.8
熊本	1,261	1,227	34	2.8	359	369	-10	-2.7	1,620	1,596	24	1.5	22.2
大分	771	771	0	0.0	112	112	0	0.0	883	883	0	0.0	12.7
宮崎	642	619	23	3.7	298	309	-11	-3.6	940	928	12	1.3	31.7
鹿児島	1,068	1,080	-12	-1.1	510	528	-18	-3.4	1,578	1,608	-30	-1.9	32.3
沖縄	1,183	1,139	44	3.9	346	359	-13	-3.6	1,529	1,498	31	2.1	22.6
29年度末計	107,518	106,435	1,083	1.0	16,264	16,898	-634	-3.8	123,782	123,333	449	0.4	13.1
28年度末増減数等			806	0.8			-722	-4.1			84	0.1	13.7

注 第二次宅建システムの改良により、年度をまたいでの遡及入力等を反映できるようになったため、28年度末の数は昨年刊行した統計資料の数と一致しない場合がある。

別表 1 - 2

平成30年3月31日現在

宅地建物取引業者免許権者別・組織別増減数一覧表

【単位：業者】

区分 免許権者	法 人				個 人				合 計			
	28年度末	29年度新規等	29年度廃業等	29年度末	28年度末	29年度新規等	29年度廃業等	29年度末	28年度末	29年度新規等	29年度廃業等	29年度末
国土交通大臣	2,429	182	108	2,503	1	1	0	2	2,430	183	108	2,505
北海道	3,393	180	134	3,438	184	7	17	174	3,577	187	151	3,612
青森	583	13	15	581	137	4	10	131	720	17	25	712
岩手	520	17	17	520	92	4	7	89	612	21	24	609
宮城	1,732	84	57	1,759	226	7	15	218	1,958	91	72	1,977
秋田	446	14	19	441	83	4	4	80	529	18	23	521
山形	565	20	21	564	155	6	11	150	720	26	32	714
福島	1,177	53	61	1,169	127	5	9	123	1,304	58	70	1,292
茨城	1,537	49	67	1,519	279	15	24	270	1,816	64	91	1,789
栃木	1,121	33	36	1,118	160	8	11	157	1,281	41	47	1,275
群馬	1,513	49	68	1,494	298	21	25	294	1,811	70	93	1,788
埼玉	5,501	225	222	5,504	557	22	59	520	6,058	247	281	6,024
千葉	4,256	184	199	4,241	211	14	22	203	4,467	198	221	4,444
東京	22,609	1,386	1,016	22,978	1,092	35	96	1,031	23,701	1,421	1,112	24,009
神奈川	7,738	356	300	7,794	374	14	32	356	8,112	370	332	8,150
新潟	1,284	57	40	1,301	197	9	12	194	1,481	66	52	1,495
富山	610	22	16	616	232	8	10	230	842	30	26	846
石川	790	36	29	797	204	5	15	194	994	41	44	991
福井	424	20	11	433	104	1	5	100	528	21	16	533
山梨	559	18	24	553	141	8	10	139	700	26	34	692
長野	1,397	50	51	1,396	237	6	21	222	1,634	56	72	1,618
岐阜	955	30	35	950	270	10	17	263	1,225	40	52	1,213
静岡	2,515	109	112	2,512	674	28	59	643	3,189	137	171	3,155
愛知	4,971	254	207	5,015	1,232	37	93	1,172	6,203	291	300	6,187
三重	913	37	35	915	171	5	14	162	1,084	42	49	1,077
滋賀	883	42	38	887	137	3	11	129	1,020	45	49	1,016
京都	2,554	115	91	2,577	674	20	55	639	3,228	135	146	3,216
大阪	10,265	613	451	10,426	1,990	58	133	1,915	12,255	671	584	12,341
兵庫	4,251	209	169	4,289	948	33	55	926	5,199	242	224	5,215
奈良	730	39	35	734	331	8	22	317	1,061	47	57	1,051
和歌山	455	17	22	450	331	9	20	320	786	26	42	770
鳥取	251	9	3	257	37	2	2	37	288	11	5	294
島根	310	15	10	315	66	1	3	64	376	16	13	379
岡山	1,361	45	46	1,360	220	6	19	207	1,581	51	65	1,567
広島	2,478	97	77	2,497	315	15	17	314	2,793	112	94	2,811
山口	762	32	18	776	158	7	6	159	920	39	24	935
徳島	511	24	17	518	301	8	27	282	812	32	44	800
香川	727	29	27	729	340	7	31	316	1,067	36	58	1,045
愛媛	941	42	35	946	326	11	24	311	1,267	53	59	1,257
高知	383	11	14	380	226	7	15	218	609	18	29	598
福岡	4,140	267	132	4,274	947	40	47	940	5,087	307	179	5,214
佐賀	345	18	8	355	142	7	9	140	487	25	17	495
長崎	714	34	36	712	294	8	14	288	1,008	42	50	1,000
熊本	1,227	70	36	1,261	369	13	23	359	1,596	83	59	1,620
大分	771	37	37	771	112	7	7	112	883	44	44	883
宮崎	619	33	10	642	309	9	20	298	928	42	30	940
鹿児島	1,080	44	56	1,068	528	13	31	510	1,608	57	87	1,578
沖縄	1,139	90	46	1,183	359	17	30	346	1,498	107	76	1,529
合計	106,435	5,410	4,314	107,518	16,898	593	1,219	16,264	123,333	6,003	5,533	123,782
29年度末 免許換えを除く合計数		5,107	4,007			589	1,215			5,696	5,222	
28年度末 免許換えを除く合計数		4,989	4,190			608	1,337			5,597	5,527	

注1 第二次宅建システムの改良により、年度を跨いでの変入等を反映できるようになったため、28年度末の数は昨年刊行した統計資料の数と一致しない場合がある。

注2 新規等とは新規・免許換え(転入)、廃業等とは廃業・期限切れ・免許取消し・免許換え(転出)である。

免許換え(転入)を除く新規免許は5,696(5,597)〈法人5,107(4,989) 個人589(608)〉である。

免許換え(転出)を除く廃業等の内訳は、廃業3,899(4063)〈法人2,922(2,984) 個人977(1,079)〉、期限切れ1,174(1,294)〈法人948(1,045) 個人226(249)〉、

免許取消し149(170)〈法人137(161) 個人12(9)〉である。

別表 1 - 3

平成30年3月31日現在

宅地建物取引業者免許権者別・組織別・免許業者・従事者・専任宅地建物取引士数一覧表

【単位：業者・人】

区分 免許権者	法 人			個 人			合 計			1業者平均 従事者数	1業者平均 専 取 数
	免許業者数	従事者数	専 取 数	免許業者数	従事者数	専 取 数	免許業者数	従事者数	専 取 数		
国土交通大臣	2,503	169,863	50,756	2	7	5	2,505	169,870	50,761	67.8	20.3
北 海 道	3,438	14,472	5,404	174	276	180	3,612	14,748	5,584	4.1	1.5
青 森	581	1,403	722	131	187	137	712	1,590	859	2.2	1.2
岩 手	520	1,986	767	89	166	97	609	2,152	864	3.5	1.4
宮 城	1,759	6,695	2,443	218	405	221	1,977	7,100	2,664	3.6	1.3
秋 田	441	1,578	588	80	128	80	521	1,706	668	3.3	1.3
山 形	564	1,834	806	150	227	159	714	2,061	965	2.9	1.4
福 島	1,169	3,593	1,475	123	184	123	1,292	3,777	1,598	2.9	1.2
茨 城	1,519	5,012	2,071	270	469	287	1,789	5,481	2,358	3.1	1.3
栃 木	1,118	3,581	1,514	157	257	163	1,275	3,838	1,677	3.0	1.3
群 馬	1,494	4,295	1,825	294	440	307	1,788	4,735	2,132	2.6	1.2
埼 玉	5,504	17,619	7,448	520	853	544	6,024	18,472	7,992	3.1	1.3
千 葉	4,241	14,439	5,724	203	388	211	4,444	14,827	5,935	3.3	1.3
東 京	22,978	92,631	34,898	1,031	1,922	1,083	24,009	94,553	35,981	3.9	1.5
神 奈 川	7,794	27,508	10,804	356	669	373	8,150	28,177	11,177	3.5	1.4
新 潟	1,301	3,965	1,643	194	302	196	1,495	4,267	1,839	2.9	1.2
富 山	616	2,199	797	230	427	237	846	2,626	1,034	3.1	1.2
石 川	797	2,591	1,004	194	337	199	991	2,928	1,203	3.0	1.2
福 井	433	1,443	531	100	179	104	533	1,622	635	3.0	1.2
山 梨	553	1,663	679	139	240	142	692	1,903	821	2.8	1.2
長 野	1,396	4,916	1,934	222	370	234	1,618	5,286	2,168	3.3	1.3
岐 阜	950	3,147	1,277	263	432	277	1,213	3,579	1,554	3.0	1.3
静 岡	2,512	8,664	3,339	643	1,050	652	3,155	9,714	3,991	3.1	1.3
愛 知	5,015	17,461	6,664	1,172	1,934	1,184	6,187	19,395	7,848	3.1	1.3
三 重	915	3,054	1,141	162	304	170	1,077	3,358	1,311	3.1	1.2
滋 賀	887	2,744	1,147	129	201	131	1,016	2,945	1,278	2.9	1.3
京 都	2,577	8,115	3,255	639	1,187	658	3,216	9,302	3,913	2.9	1.2
大 阪	10,426	31,217	12,580	1,915	3,330	1,943	12,341	34,547	14,523	2.8	1.2
兵 庫	4,289	12,396	5,176	926	1,552	945	5,215	13,948	6,121	2.7	1.2
奈 良	734	1,948	826	317	538	321	1,051	2,486	1,147	2.4	1.1
和 歌 山	450	1,154	514	320	479	324	770	1,633	838	2.1	1.1
鳥 取	257	773	332	37	69	39	294	842	371	2.9	1.3
島 根	315	1,111	402	64	96	67	379	1,207	469	3.2	1.2
岡 山	1,360	4,111	1,702	207	326	216	1,567	4,437	1,918	2.8	1.2
広 島	2,497	7,404	2,997	314	526	327	2,811	7,930	3,324	2.8	1.2
山 口	776	2,655	965	159	287	159	935	2,942	1,124	3.1	1.2
徳 島	518	1,137	636	282	385	305	800	1,522	941	1.9	1.2
香 川	729	1,896	817	316	418	318	1,045	2,314	1,135	2.2	1.1
愛 媛	946	3,168	1,192	311	552	315	1,257	3,720	1,507	3.0	1.2
高 知	380	1,212	490	218	416	233	598	1,628	723	2.7	1.2
福 岡	4,274	15,698	6,041	940	1,756	986	5,214	17,454	7,027	3.3	1.3
佐 賀	355	1,164	426	140	234	141	495	1,398	567	2.8	1.1
長 崎	712	2,452	898	288	542	299	1,000	2,994	1,197	3.0	1.2
熊 本	1,261	4,038	1,524	359	595	364	1,620	4,633	1,888	2.9	1.2
大 分	771	2,293	942	112	192	117	883	2,485	1,059	2.8	1.2
宮 崎	642	2,301	863	298	482	303	940	2,783	1,166	3.0	1.2
鹿 児 島	1,068	3,748	1,374	510	838	523	1,578	4,586	1,897	2.9	1.2
沖 縄	1,183	5,179	1,692	346	750	365	1,529	5,929	2,057	3.9	1.3
合 計	107,518	533,526	193,045	16,264	27,904	16,764	123,782	561,430	209,809	4.5	1.7

注 28年度末の1業者平均従事者数は4.5人、1業者平均専取数は1.7人である。

別表 1 - 4

平成30年3月31日現在

都道府県別・年齢階層別個人業者数構成比一覧表

【単位：人、%、歳】

免許権者名	個人業者数	～29歳		30～39歳		40～49歳		50～59歳		60～69歳		70～79歳		80歳～		平均年齢
		29年度末	構成比	29年度末	構成比	29年度末	構成比	29年度末	構成比	29年度末	構成比	29年度末	構成比	29年度末	構成比	
国土交通大臣	2	1	50.0	0	0.0	0	0.0	0	0.0	0	0.0	1	50.0	0	0.0	50.0
北海道	174	0	0.0	4	2.3	14	8.0	23	13.2	54	31.0	46	26.4	33	19.0	67.7
青森	131	0	0.0	6	4.6	13	9.9	18	13.7	50	38.2	32	24.4	12	9.2	64.7
岩手	89	0	0.0	4	4.5	8	9.0	11	12.4	38	42.7	20	22.5	8	9.0	64.0
宮城	218	0	0.0	5	2.3	12	5.5	33	15.1	82	37.6	67	30.7	19	8.7	66.4
秋田	80	0	0.0	2	2.5	3	3.8	14	17.5	31	38.8	21	26.3	9	11.3	66.7
山形	150	0	0.0	3	2.0	14	9.3	25	16.7	57	38.0	43	28.7	8	5.3	64.6
福島	123	0	0.0	1	0.8	7	5.7	21	17.1	49	39.8	32	26.0	13	10.6	66.0
茨城	270	0	0.0	9	3.3	24	8.9	37	13.7	83	30.7	93	34.4	24	8.9	65.7
栃木	157	1	0.6	4	2.5	12	7.6	29	18.5	50	31.8	51	32.5	10	6.4	64.5
群馬	294	4	1.4	12	4.1	30	10.2	33	11.2	102	34.7	89	30.3	24	8.2	64.2
埼玉	520	2	0.4	8	1.5	38	7.3	60	11.5	156	30.0	182	35.0	74	14.2	67.8
千葉	203	2	1.0	3	1.5	13	6.4	32	15.8	49	24.1	72	35.5	32	15.8	67.2
東京	1,031	1	0.1	28	2.7	84	8.1	138	13.4	237	23.0	328	31.8	215	20.9	68.4
神奈川	356	0	0.0	10	2.8	37	10.4	54	15.2	80	22.5	119	33.4	56	15.7	66.8
新潟	194	0	0.0	3	1.5	16	8.2	25	12.9	65	33.5	66	34.0	19	9.8	66.3
富山	230	1	0.4	6	2.6	14	6.1	17	7.4	73	31.7	104	45.2	15	6.5	67.5
石川	194	0	0.0	4	2.1	11	5.7	27	13.9	72	37.1	68	35.1	12	6.2	66.3
福井	100	0	0.0	1	1.0	9	9.0	11	11.0	46	46.0	26	26.0	7	7.0	65.5
山梨	139	0	0.0	4	2.9	10	7.2	19	13.7	41	29.5	45	32.4	20	14.4	67.1
長野	222	0	0.0	4	1.8	22	9.9	29	13.1	74	33.3	72	32.4	21	9.5	65.8
岐阜	263	0	0.0	11	4.2	23	8.7	35	13.3	79	30.0	87	33.1	28	10.6	65.6
静岡	643	0	0.0	17	2.6	68	10.6	103	16.0	212	33.0	190	29.5	53	8.2	64.7
愛知	1,172	0	0.0	25	2.1	132	11.3	165	14.1	305	26.0	416	35.5	129	11.0	65.9
三重	162	0	0.0	5	3.1	19	11.7	24	14.8	66	40.7	36	22.2	12	7.4	63.1
滋賀	129	0	0.0	4	3.1	16	12.4	22	17.1	39	30.2	43	33.3	5	3.9	63.7
京都	639	2	0.3	10	1.6	75	11.7	116	18.2	183	28.6	195	30.5	58	9.1	64.6
大阪	1,915	3	0.2	45	2.3	220	11.5	337	17.6	547	28.6	604	31.5	159	8.3	64.6
兵庫	926	1	0.1	22	2.4	108	11.7	178	19.2	278	30.0	264	28.5	75	8.1	64.2
奈良	317	0	0.0	4	1.3	29	9.1	57	18.0	80	25.2	111	35.0	36	11.4	66.1
和歌山	320	0	0.0	5	1.6	40	12.5	56	17.5	101	31.6	96	30.0	22	6.9	64.1
鳥取	37	0	0.0	0	0.0	1	2.7	3	8.1	21	56.8	10	27.0	2	5.4	67.8
島根	64	0	0.0	5	7.8	11	17.2	5	7.8	21	32.8	19	29.7	3	4.7	61.9
岡山	207	1	0.5	6	2.9	21	10.1	24	11.6	72	34.8	66	31.9	17	8.2	65.0
広島	314	2	0.6	8	2.5	31	9.9	42	13.4	85	27.1	100	31.8	46	14.6	66.4
山口	159	0	0.0	1	0.6	12	7.5	25	15.7	59	37.1	54	34.0	8	5.0	65.8
徳島	282	1	0.4	5	1.8	28	9.9	38	13.5	88	31.2	94	33.3	28	9.9	65.9
香川	316	0	0.0	5	1.6	25	7.9	38	12.0	101	32.0	117	37.0	30	9.5	67.0
愛媛	311	0	0.0	8	2.6	29	9.3	53	17.0	102	32.8	92	29.6	27	8.7	65.0
高知	218	0	0.0	6	2.8	32	14.7	38	17.4	66	30.3	58	26.6	18	8.3	63.3
福岡	940	2	0.2	40	4.3	96	10.2	135	14.4	319	33.9	269	28.6	79	8.4	64.4
佐賀	140	1	0.7	5	3.6	13	9.3	27	19.3	62	44.3	26	18.6	6	4.3	62.6
長崎	288	0	0.0	15	5.2	24	8.3	41	14.2	131	45.5	68	23.6	9	3.1	63.2
熊本	359	0	0.0	15	4.2	34	9.5	47	13.1	139	38.7	100	27.9	24	6.7	64.3
大分	112	0	0.0	7	6.3	17	15.2	18	16.1	29	25.9	33	29.5	8	7.1	62.7
宮崎	298	1	0.3	14	4.7	25	8.4	37	12.4	112	37.6	84	28.2	25	8.4	64.5
鹿児島	510	0	0.0	11	2.2	45	8.8	65	12.7	185	36.3	160	31.4	44	8.6	65.8
沖縄	346	0	0.0	19	5.5	40	11.6	81	23.4	119	34.4	71	20.5	16	4.6	61.2
合計	16,264	26	0.2	439	2.7	1,605	9.9	2,466	15.2	5,090	31.3	5,040	31.0	1,598	9.8	65.3

注 28年度末平均年齢は、65.1歳である。

別表 1 - 5

平成30年 3月31日現在

宅地建物取引業者免許権者別・従事者数階層別業者数一覧表

【単位：業者・人・%】

従事者階層 免許権者	1人	2～4人	5～9人	10～19人	20～29人	30～49人	50～99人	100～999人	1000人～	計	1業者当 たり平均 従事者数
国土交通大臣	2	382	653	490	248	228	187	293	21	2,504	67.1
北海道	702	2,216	530	99	34	14	12	5	0	3,612	4.1
青森	255	416	29	10	1	0	0	0	0	711	2.2
岩手	109	365	113	16	4	1	1	0	0	609	3.6
宮城	353	1,283	270	49	9	7	3	3	0	1,977	3.6
秋田	106	333	67	9	2	2	1	0	0	520	3.2
山形	181	450	63	17	1	2	0	0	0	714	2.9
福島	279	840	148	20	2	2	0	0	0	1,291	2.9
茨城	447	1,109	195	25	5	4	3	1	0	1,789	3.0
栃木	302	824	118	22	1	3	5	0	0	1,275	3.0
群馬	535	1,069	155	23	2	1	2	0	0	1,787	2.6
埼玉	1,395	3,831	610	135	32	16	4	1	0	6,024	3.0
千葉	841	2,889	551	119	25	15	3	1	0	4,444	3.3
東京	4,743	14,791	3,139	817	239	172	79	28	0	24,008	3.9
神奈川	1,428	5,332	1,088	201	44	34	13	2	0	8,142	3.5
新潟	361	939	167	20	4	2	0	0	0	1,493	2.9
富山	179	526	125	13	2	0	1	0	0	846	3.0
石川	262	583	117	22	6	1	0	0	0	991	2.9
福井	119	343	57	11	0	3	0	0	0	533	3.0
山梨	160	456	65	9	2	0	0	0	0	692	2.7
長野	353	1,022	208	22	3	4	5	1	0	1,618	3.2
岐阜	301	766	121	16	4	0	1	1	0	1,210	2.9
静岡	831	1,929	321	42	12	9	4	4	0	3,152	3.1
愛知	1,698	3,680	619	125	32	17	10	3	0	6,184	3.1
三重	213	691	156	12	1	1	2	0	0	1,076	3.1
滋賀	289	600	101	18	4	3	1	0	0	1,016	2.9
京都	805	2,035	317	37	8	11	2	1	0	3,216	2.9
大阪	3,133	7,895	1,056	184	34	30	7	1	0	12,340	2.8
兵庫	1,588	3,069	463	70	13	5	6	0	0	5,214	2.7
奈良	319	658	65	8	0	0	1	0	0	1,051	2.4
和歌山	324	401	37	7	0	1	0	0	0	770	2.1
鳥取	77	177	36	2	1	1	0	0	0	294	2.8
島根	68	253	49	6	2	1	0	0	0	379	3.2
岡山	402	975	155	27	6	2	0	0	0	1,567	2.8
広島	706	1,777	265	47	5	6	2	0	0	2,808	2.8
山口	182	587	141	22	2	0	1	0	0	935	3.2
徳島	397	375	23	4	1	0	0	0	0	800	1.8
香川	461	520	52	8	1	2	1	0	0	1,045	2.1
愛媛	292	803	140	14	2	4	2	0	0	1,257	3.0
高知	166	368	56	5	1	1	1	0	0	598	2.7
福岡	1,229	3,198	584	130	29	22	5	5	0	5,202	3.4
佐賀	116	319	51	6	1	2	0	0	0	495	2.8
長崎	210	649	121	15	3	2	0	0	0	1,000	3.0
熊本	408	1,039	136	27	4	2	1	1	0	1,618	2.8
大分	232	550	83	14	2	0	1	0	0	882	2.8
宮崎	286	528	103	16	3	3	1	0	0	940	3.0
鹿児島	458	946	142	23	2	4	1	2	0	1,578	2.9
沖縄	292	872	287	59	8	8	2	1	0	1,529	3.8
合計	28,595	75,659	14,148	3,093	847	648	371	354	21	123,736	4.5
29年度末 構成比	23.1	61.2	11.4	2.5	0.7	0.5	0.3	0.3	0.0	100.0	
28年度末 構成比	22.8	61.6	11.3	2.5	0.7	0.5	0.3	0.3	0.0	100.0	

注 従事者数不明業者 46業者は除く。

別表 1 - 6

平成30年 3月31日現在

資本金階層別業者数一覧表

【単位：業者、％】

階層別 免許種別	～500万未満			500～1000万未満			1000～2000万未満			2000～5000万未満			5000～10億未満			10億以上～			株式会社 計	その他 計	合計
	(株)	その他	計	(株)	その他	計	(株)	その他	計	(株)	その他	計	(株)	その他	計	(株)	その他	計			
国土交通大臣	155	1	156	134	0	134	572	1	573	436	0	436	926	3	929	273	2	275	2,496	7	2,503
北海道	1,208	22	1,230	427	3	430	1,091	0	1,091	448	1	449	198	17	215	10	8	18	3,382	51	3,433
青森	231	6	237	94	0	94	153	1	154	74	0	74	19	1	20	0	2	2	571	10	581
岩手	189	3	192	88	0	88	111	0	111	73	2	75	43	1	44	3	6	9	507	12	519
宮城	679	15	694	262	3	265	482	0	482	214	2	216	83	3	86	6	10	16	1,726	33	1,759
秋田	160	9	169	68	0	68	115	2	117	61	1	62	22	1	23	0	1	1	426	14	440
山形	177	2	179	77	1	78	147	0	147	99	0	99	46	5	51	4	5	9	550	13	563
福島	462	15	477	176	1	177	305	3	308	162	0	162	41	1	42	0	3	3	1,146	23	1,169
茨城	531	3	534	225	0	225	506	1	507	165	0	165	69	7	76	4	8	12	1,500	19	1,519
栃木	400	5	405	185	1	186	349	1	350	123	0	123	40	1	41	2	10	12	1,099	18	1,117
群馬	579	4	583	199	3	202	451	0	451	177	0	177	64	1	65	3	11	14	1,473	19	1,492
埼玉	2,064	27	2,091	803	2	805	1,917	0	1,917	457	1	458	214	5	219	2	12	14	5,457	47	5,504
千葉	1,596	2	1,598	589	1	590	1,519	2	1,521	334	2	336	173	7	180	8	8	16	4,219	22	4,241
東京	6,667	141	6,808	3,306	30	3,336	8,313	12	8,325	2,266	8	2,274	1,959	19	1,978	229	13	242	22,740	223	22,963
神奈川	3,009	14	3,023	1,059	0	1,059	2,619	0	2,619	690	2	692	375	5	380	10	10	20	7,762	31	7,793
新潟	397	5	402	167	7	174	381	0	381	229	0	229	102	1	103	3	7	10	1,279	20	1,299
富山	181	3	184	76	1	77	170	1	171	125	0	125	46	3	49	4	6	10	602	14	616
石川	263	4	267	100	1	101	263	0	263	118	1	119	34	3	37	4	6	10	782	15	797
福井	109	3	112	46	2	48	162	0	162	75	0	75	27	1	28	2	6	8	421	12	433
山梨	207	2	209	91	1	92	164	1	165	63	1	64	15	3	18	0	3	3	540	11	551
長野	414	7	421	178	3	181	453	2	455	234	0	234	91	3	94	3	7	10	1,373	22	1,395
岐阜	273	5	278	118	2	120	320	1	321	173	0	173	49	1	50	3	5	8	936	14	950
静岡	868	6	874	349	1	350	822	1	823	330	0	330	106	8	114	6	12	18	2,481	28	2,509
愛知	1,725	26	1,751	634	4	638	1,662	3	1,665	615	5	620	296	9	305	19	16	35	4,951	63	5,014
三重	305	2	307	135	1	136	288	2	290	122	0	122	47	3	50	2	8	10	899	16	915
滋賀	271	2	273	116	2	118	290	2	292	133	2	135	64	0	64	2	2	4	876	10	886
京都	856	2	858	384	0	384	937	0	937	273	0	273	118	3	121	1	3	4	2,569	8	2,577
大阪	3,177	27	3,204	1,644	4	1,648	3,858	3	3,861	1,044	0	1,044	621	8	629	30	7	37	10,374	49	10,423
兵庫	1,449	20	1,469	596	3	599	1,482	3	1,485	498	0	498	212	11	223	8	7	15	4,245	44	4,289
奈良	202	3	205	83	1	84	295	0	295	97	0	97	51	0	51	1	1	2	729	5	734
和歌山	147	5	152	49	1	50	153	1	154	64	0	64	20	0	20	7	3	10	440	10	450
鳥取	98	0	98	33	0	33	57	0	57	49	1	50	15	1	16	2	1	3	254	3	257
島根	104	3	107	49	1	50	45	0	45	86	0	86	25	1	26	0	1	1	309	6	315
岡山	540	7	547	163	1	164	401	1	402	187	0	187	53	2	55	0	5	5	1,344	16	1,360
広島	1,026	8	1,034	325	1	326	742	1	743	283	0	283	97	1	98	3	8	11	2,476	19	2,495
山口	279	8	287	132	1	133	191	0	191	123	0	123	35	2	37	1	4	5	761	15	776
徳島	236	4	240	70	0	70	119	0	119	64	0	64	21	2	23	0	2	2	510	8	518
香川	280	0	280	96	2	98	204	0	204	115	0	115	26	1	27	4	0	4	725	3	728
愛媛	363	4	367	148	0	148	264	1	265	123	0	123	30	4	34	3	6	9	931	15	946
高知	189	2	191	65	1	66	64	0	64	45	0	45	11	1	12	0	1	1	374	5	379
福岡	1,683	18	1,701	628	4	632	1,210	2	1,212	480	2	482	224	0	224	9	12	21	4,234	38	4,272
佐賀	144	0	144	55	1	56	83	0	83	54	0	54	15	1	16	1	1	2	352	3	355
長崎	325	2	327	122	1	123	148	0	148	84	1	85	25	1	26	2	0	2	706	5	711
熊本	620	18	638	169	3	172	273	3	276	118	0	118	46	1	47	2	8	10	1,228	33	1,261
大分	360	0	360	115	0	115	178	0	178	82	2	84	29	2	31	1	2	3	765	6	771
宮崎	283	2	285	106	1	107	139	0	139	83	1	84	22	1	23	0	4	4	633	9	642
鹿児島	537	5	542	166	0	166	231	0	231	88	0	88	34	1	35	2	3	5	1,058	9	1,067
沖縄	531	23	554	251	8	259	177	5	182	125	0	125	53	2	55	6	1	7	1,143	39	1,182
合計	36,549	495	37,044	15,151	104	15,255	34,876	56	34,932	12,161	35	12,196	6,932	158	7,090	685	267	952	106,354	1,115	107,469
構成比	34.4	44.4	34.5	14.2	9.3	14.2	32.8	5.0	32.5	11.4	3.1	11.3	6.5	14.2	6.6	0.6	23.9	0.9	100.0	100.0	100.0

注1 構成比は、「欄」は全株式会社数、「その他」は株式会社以外の全法人数に対する割合を、「計」は全株式会社及び株式会社以外の全法人数の合計に対する割合である。

注2 資本金登録のない「その他」の株式会社以外の法人49業者を除く。(28年度末:43業者)

28年度末業者数	105,300	1,092	106,392
増減数	1,054	23	1,077
増減率	1.0	2.1	1.0

別表 1 - 7

平成30年 3月31日現在

宅地建物取引業者免許権者別・回次別業者数一覧表

【単位：業者・%】

回次 免許権者	(1)	(2)	(3)	(4)	(5)	(6)	(7)	(8)	(9)	(10)	(11)	(12)	(13)	(14)	(15)	計	(1)~(4)の 構成比
国土交通大臣	809	427	406	219	100	56	69	60	44	41	45	38	79	53	59	2,505	74.3
北海道	772	582	531	360	212	197	199	187	123	94	116	79	74	24	62	3,612	62.2
青森	108	84	97	99	56	70	39	30	21	24	33	19	18	9	5	712	54.5
岩手	101	96	97	76	36	31	27	31	30	84	0	0	0	0	0	609	60.8
宮城	431	330	245	228	127	82	126	103	64	50	66	46	40	17	22	1,977	62.4
秋田	82	86	70	68	47	37	31	17	16	20	17	8	8	4	10	521	58.7
山形	120	98	96	83	60	57	45	33	21	32	29	15	11	9	5	714	55.6
福島	234	190	198	127	82	76	87	76	55	44	50	29	27	7	10	1,292	58.0
茨城	305	214	248	177	119	123	179	99	68	65	60	31	58	23	20	1,789	52.8
栃木	192	152	193	135	78	71	95	82	41	48	49	38	61	26	14	1,275	52.7
群馬	299	219	230	240	109	113	132	98	62	63	61	48	65	29	20	1,788	55.3
埼玉	1,028	764	773	625	382	355	436	403	209	204	283	163	234	93	72	6,024	53.0
千葉	774	596	554	417	273	209	371	330	137	185	167	108	192	79	52	4,444	52.7
東京	5,934	4,017	3,333	2,235	1,057	1,026	1,208	1,355	609	506	691	430	644	398	566	24,009	64.6
神奈川	1,537	1,182	1,040	839	480	401	498	553	252	273	287	213	270	177	148	8,150	56.4
新潟	252	177	171	135	99	89	117	91	57	67	71	32	81	24	32	1,495	49.2
富山	143	88	96	110	65	48	67	57	34	34	37	25	29	10	3	846	51.7
石川	166	121	126	95	71	77	70	63	53	34	39	25	33	9	9	991	51.3
福井	82	75	55	44	39	45	41	36	24	18	22	12	21	12	7	533	48.0
山梨	119	84	85	58	45	47	67	61	17	27	26	22	20	7	7	692	50.0
長野	225	167	187	147	94	85	115	116	100	95	72	57	70	42	46	1,618	44.9
岐阜	207	164	147	125	66	69	97	86	48	37	49	27	54	18	19	1,213	53.0
静岡	489	429	436	332	183	203	237	229	134	132	109	73	85	48	36	3,155	53.4
愛知	1,260	946	762	587	323	326	400	372	220	236	234	150	177	90	104	6,187	57.5
三重	198	154	145	91	80	75	89	52	33	26	39	25	37	18	15	1,077	54.6
滋賀	219	147	173	101	51	54	74	44	27	27	24	15	33	18	9	1,016	63.0
京都	603	436	502	365	220	146	221	192	82	75	106	73	73	68	54	3,216	59.3
大阪	2,960	2,071	1,905	1,347	690	507	657	551	272	240	345	205	278	160	153	12,341	67.1
兵庫	1,013	727	735	554	357	249	370	263	171	139	207	132	158	77	63	5,215	58.1
奈良	189	132	147	128	62	55	71	56	43	38	45	20	37	16	12	1,051	56.7
和歌山	112	103	102	102	45	57	47	48	27	24	29	21	35	13	5	770	54.4
鳥取	40	45	44	28	20	20	26	10	8	9	12	13	8	4	7	294	53.4
島根	65	57	48	49	25	25	24	13	17	18	14	7	9	4	4	379	57.8
岡山	265	216	214	148	91	99	140	96	69	52	48	28	55	25	21	1,567	53.8
広島	522	391	316	264	129	135	217	218	122	104	102	100	108	51	32	2,811	53.1
山口	183	102	120	98	64	61	70	55	37	36	42	19	24	12	12	935	53.8
徳島	108	91	108	77	66	45	61	45	23	42	44	23	45	14	8	800	48.0
香川	166	113	128	108	87	62	86	59	46	38	37	34	34	33	14	1,045	49.3
愛媛	217	178	169	133	79	74	97	85	52	47	34	28	41	12	11	1,257	55.4
高知	102	66	81	59	51	33	52	36	26	24	30	20	14	4	0	598	51.5
福岡	1,284	832	702	452	276	278	359	272	196	156	148	94	93	43	29	5,214	62.7
佐賀	94	81	63	54	35	27	38	30	30	18	11	5	6	1	2	495	59.0
長崎	183	128	155	100	81	55	87	59	40	35	33	14	14	5	11	1,000	56.6
熊本	341	228	210	127	89	106	132	88	68	64	69	31	30	21	16	1,620	55.9
大分	192	130	108	97	53	46	66	47	31	30	33	13	21	11	5	883	59.7
宮崎	190	127	107	87	58	68	64	42	47	40	56	26	15	6	7	940	54.4
鹿児島	273	248	232	145	101	86	116	84	56	68	77	91	1	0	0	1,578	56.9
沖縄	447	283	221	127	80	53	88	76	63	51	24	8	8	0	0	1,529	70.5
合計	25,635	18,374	16,911	12,402	7,093	6,309	8,005	7,089	4,025	3,814	4,222	2,733	3,528	1,824	1,818	123,782	59.2
29年度末 構成比	20.7	14.8	13.7	10.0	5.7	5.1	6.5	5.7	3.3	3.1	3.4	2.2	2.8	1.5	1.5	100.0	
28年度末 構成比	20.2	15.4	13.4	10.1	6.0	5.4	7.1	5.0	3.2	3.6	3.1	2.5	2.5	1.3	1.2	100.0	

注1 回次とは、免許を継続して受けた回数のことである。

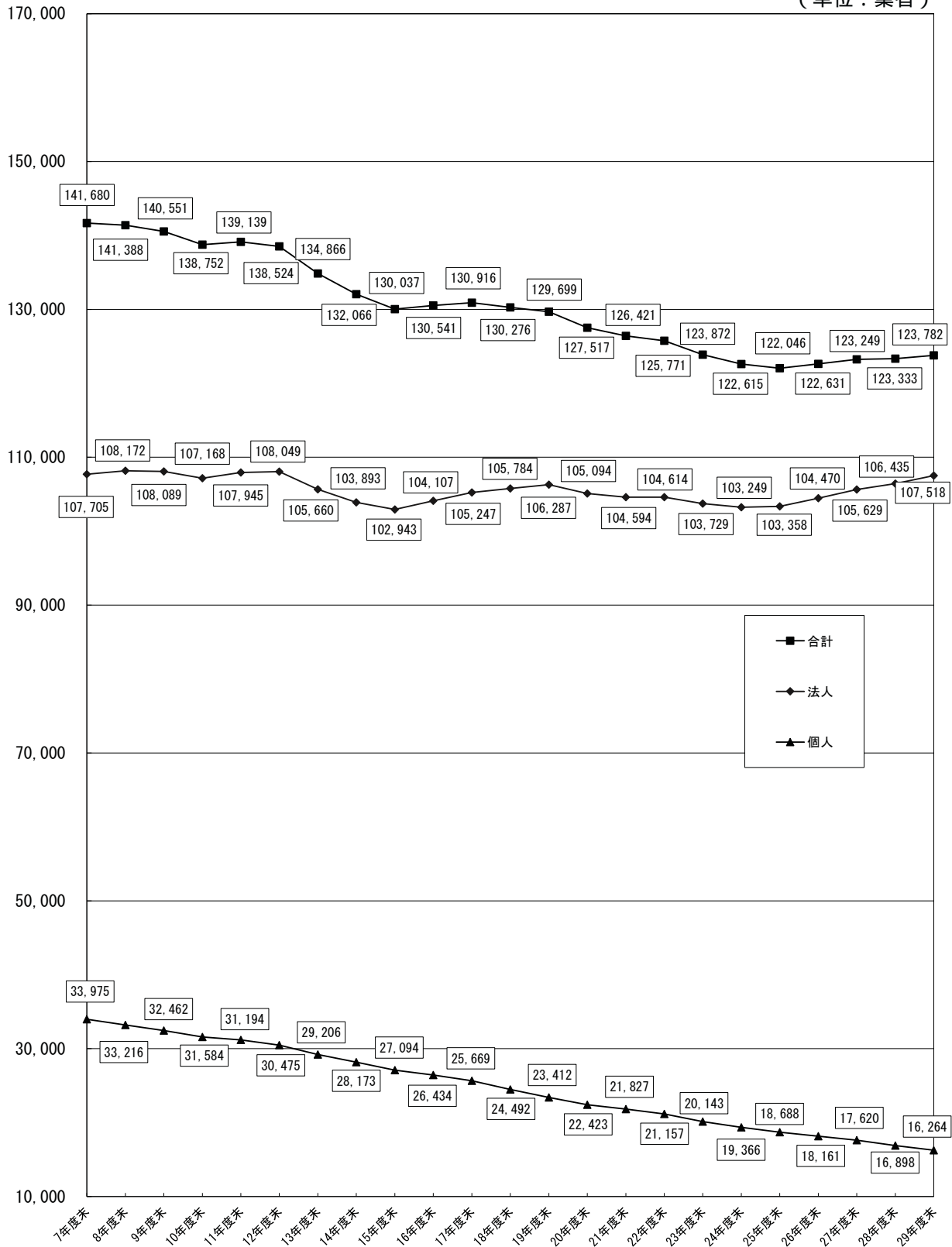
注2 回次別免許取得時期

- (15) S40. 4~S43. 3 (14) S43. 4~S46. 3 (13) S46. 4~S49. 3 (12) S49. 4~S52. 3 (11) S52. 4~S55. 3 (10) S55. 4~S58. 3 (9) S58. 4~S61. 3
- (8) S61. 4~H元. 3 (7) H元. 4~H4. 3 (6) H4. 4~H7. 3 (5) H7. 4~H10. 3 (4) H10. 4~H15. 3 (3) H15. 4~H20. 3 (2) H20. 4~H25. 3
- (1) H25. 4~H30. 3

注3 免許期間は、平成8年4月1日より「3年」から「5年」となった。

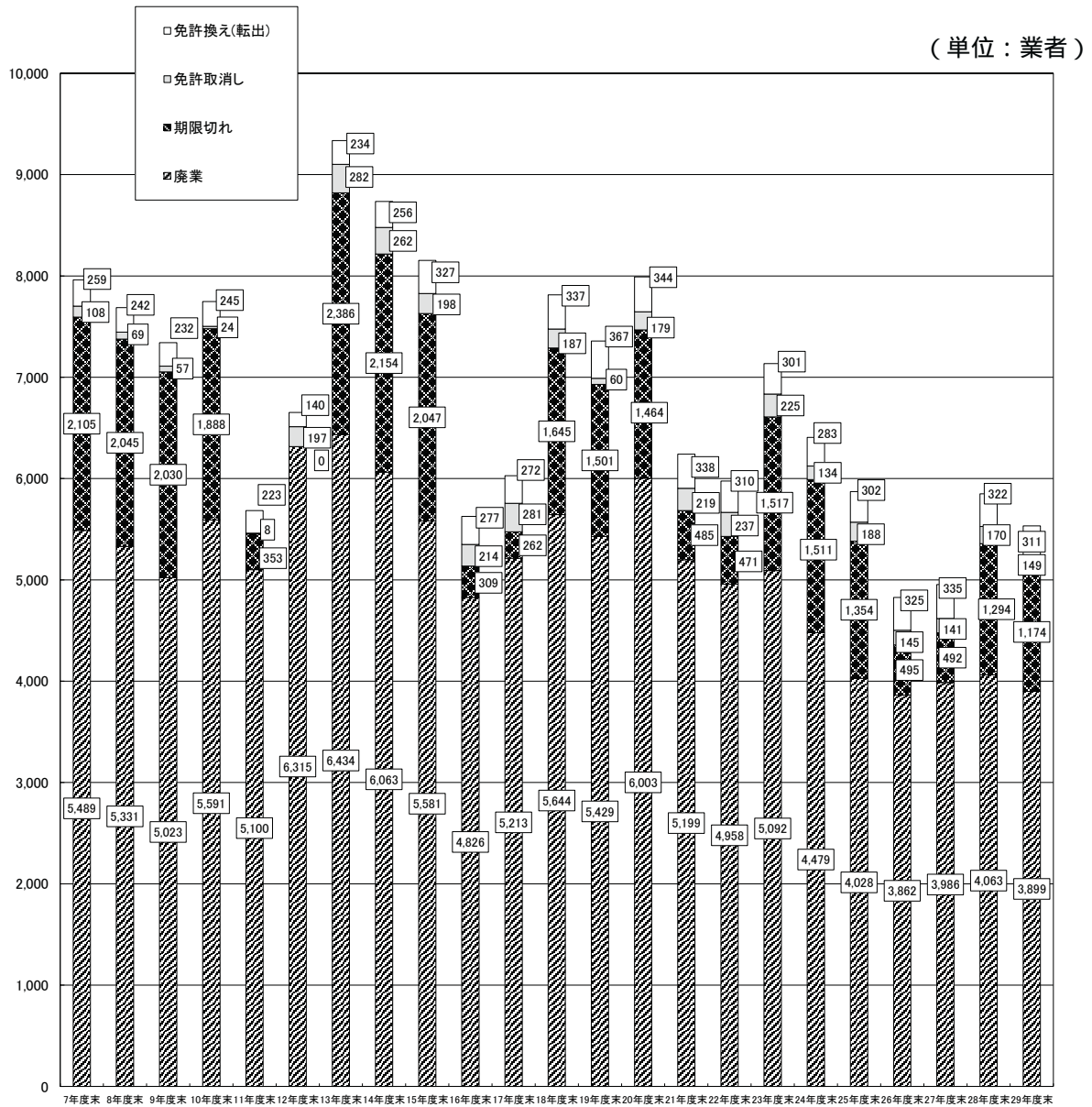
グラフ 1 - 1 宅地建物取引業者数の推移

(単位：業者)



注 第二次宅建システムの改良により、年度を跨いでの遡及入力等を反映できるようになったため、28年度末の数は昨年刊行した統計資料の数と一致しない場合がある。

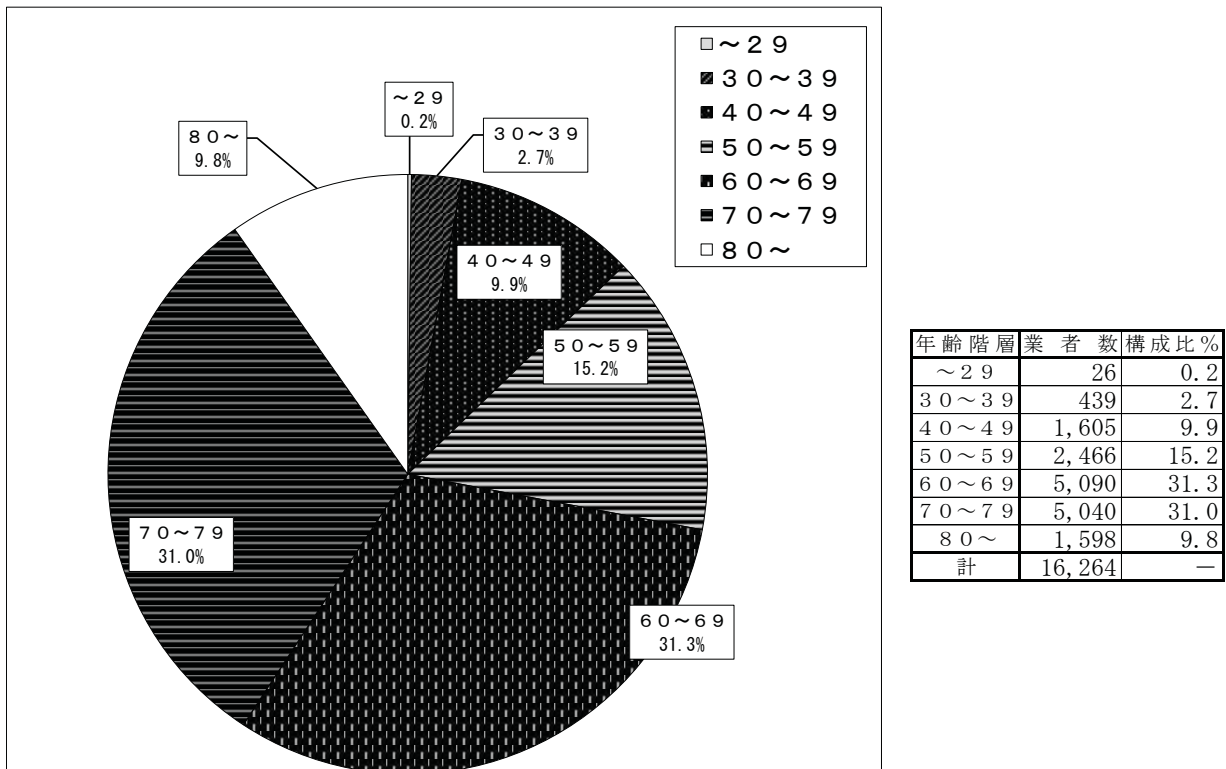
グラフ1 - 2 廃業業者数（理由別）の推移



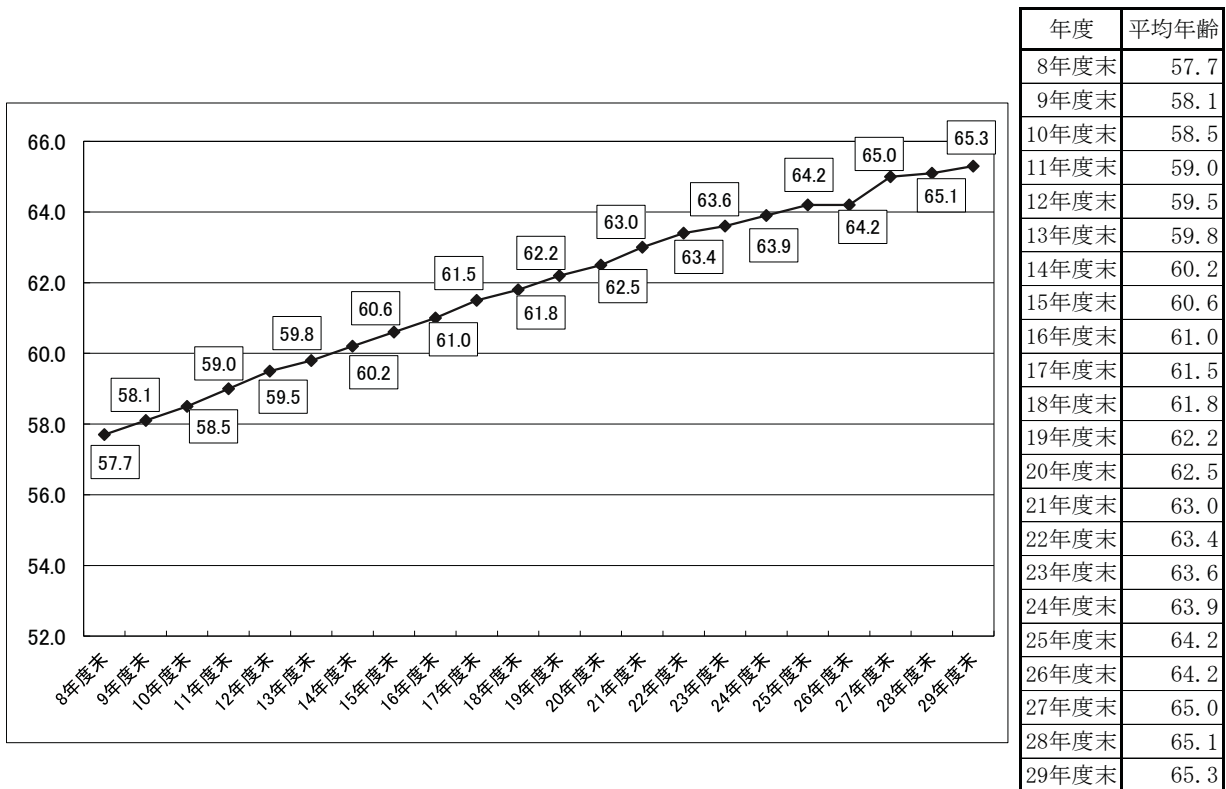
廃業理由	7年度末	8年度末	9年度末	10年度末	11年度末	12年度末	13年度末	14年度末	15年度末	16年度末	17年度末	18年度末	19年度末	20年度末	21年度末	22年度末	23年度末	24年度末	25年度末	26年度末	27年度末	28年度末	29年度末
廃業	5,489	5,331	5,023	5,591	5,100	6,315	6,434	6,063	5,581	4,826	5,213	5,644	5,429	6,003	5,199	4,958	5,092	4,479	4,028	3,862	3,986	4,063	3,899
期限切れ	2,105	2,045	2,030	1,888	353	0	2,386	2,154	2,047	309	262	1,645	1,501	1,464	485	471	1,517	1,511	1,354	495	492	1,294	1,174
免許取消し	108	69	57	24	8	197	282	262	198	214	281	187	60	179	219	237	225	134	188	145	141	170	149
免許換え(転出)	259	242	232	245	223	140	234	256	327	277	272	337	367	344	338	310	301	283	302	325	335	322	311
合計	7,961	7,687	7,342	7,748	5,684	6,652	9,336	8,735	8,153	5,626	6,028	7,813	7,357	7,990	6,241	5,976	7,135	6,407	5,872	4,827	4,954	5,849	5,533

注：第二次宅建システムの改良により、年度を跨いでの選及入力等を反映できるようになったため、28年度末の数は昨年刊行した統計資料の数と一致しない場合がある。

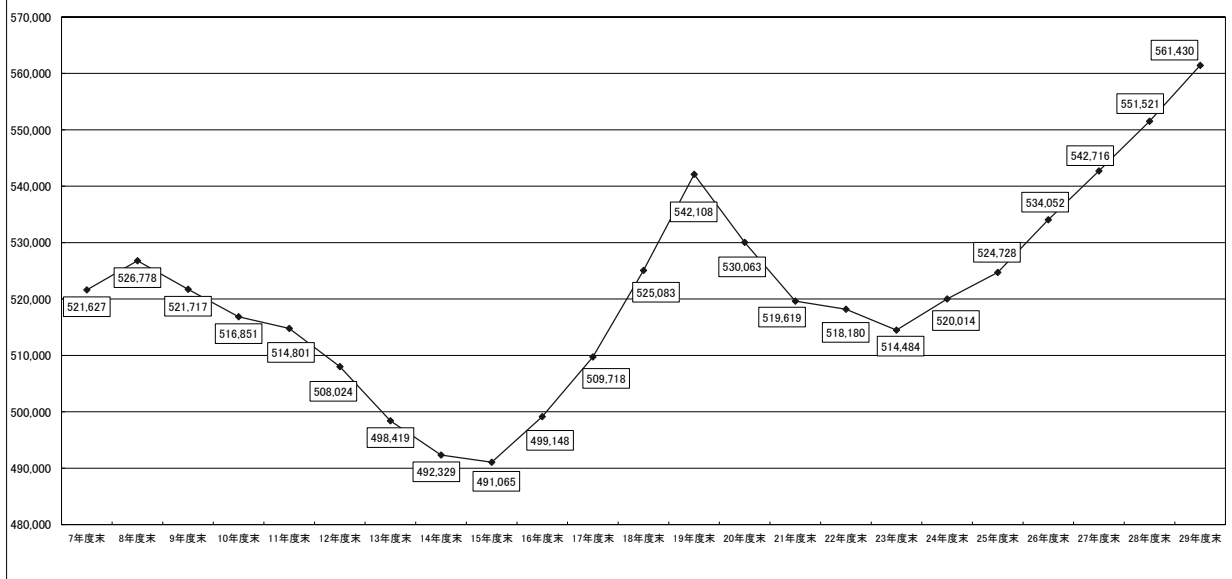
グラフ 1 - 3 個人業者年齢階層別構成比 (単位: 歳. %)



グラフ 1 - 4 個人業者の平均年齢の推移 (単位: 歳)

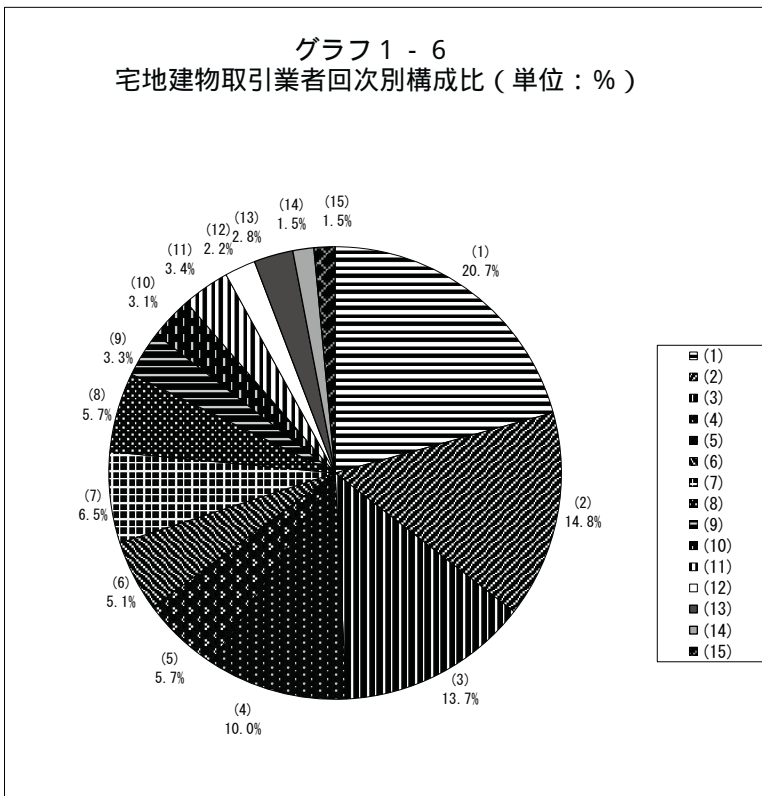


グラフ 1 - 5 従事者数の推移 (単位: 人)



	7年度末	8年度末	9年度末	10年度末	11年度末	12年度末	13年度末	14年度末	15年度末	16年度末	17年度末	18年度末	19年度末	20年度末	21年度末	22年度末	23年度末	24年度末	25年度末	26年度末	27年度末	28年度末	29年度末
従事者数	521,627	526,778	521,717	516,851	514,801	508,024	498,419	492,329	491,065	499,148	509,718	525,083	542,108	530,063	519,619	518,180	514,484	520,014	524,728	534,052	542,716	551,521	561,430
増減数		5,151	-5,061	-4,866	-2,050	-6,777	-9,605	-6,090	-1,264	8,083	10,570	15,365	17,025	-12,045	-10,444	-1,439	-3,696	5,530	4,714	9,324	8,664	8,805	9,909
増減率%		1.0	-1.0	-0.9	-0.4	-1.3	-1.9	-1.2	-0.3	1.6	2.1	3.0	3.2	-2.2	-2.0	-0.3	-0.7	1.1	0.9	1.8	1.6	1.6	1.8

グラフ 1 - 6 宅地建物取引業者回次別構成比 (単位: %)



回次別	業者数	構成比%
(1)	25,635	20.7
(2)	18,374	14.8
(3)	16,911	13.7
(4)	12,402	10.0
(5)	7,093	5.7
(6)	6,309	5.1
(7)	8,005	6.5
(8)	7,089	5.7
(9)	4,025	3.3
(10)	3,814	3.1
(11)	4,222	3.4
(12)	2,733	2.2
(13)	3,528	2.8
(14)	1,824	1.5
(15)	1,818	1.5
計	123,782	100.0

2 宅地建物取引士の概要

概況

【宅地建物取引士の登録者数が102万人、証交付者が51万人】

宅地建物取引士資格登録者数は1,026,864人(1,004,662人)になり、平成28年度末から22,202人、2.2%増加しました。

別表2-1・2-4・2-7参照

宅地建物取引士証の交付者数は511,666人(500,642人)になり、平成28年度末から11,024人、2.2%増加しました。

別表2-2・2-5・2-8参照

宅地建物取引士の就業者(宅地建物取引士証の交付を受け、かつ、宅建業に従事している者)数は、312,722人(306,253人)になり、平成28年度末から6,469人、2.1%増加しています。

別表2-3・2-6・2-9参照

宅地建物取引士資格登録者数は、この統計を開始した平成5年度以降増加を続けています。

宅地建物取引士証の交付者数は、平成17年度末から5年連続増加した後、平成22年度末に微減となりましたが、平成23年度末は再び増加となり、平成25年度末は3年ぶりに減少し、平成27年度末は増加に転じ、平成29年度末も引き続き増加しました。

就業者数は、平成16年度末から14年連続の増加となっています。

グラフ2-1・2-2参照

宅地建物取引士(就業者)数の統計

男女別宅地建物取引士(就業者)数

【宅地建物取引士(就業者)数は、男性は1.6%、女性は4.0%の増加】

男女別の宅地建物取引士(就業者)数は、男性が240,069人になり、平成28年度末の236,388人から3,681人(3,966人)、1.6%増加しています。

一方、女性は72,653人になり、平成28年度末の69,865人から2,788人(2,284人)、4.0%増加しています。

別表2-3・2-6、グラフ2-3参照

【女性比率(就業者)は23.2%で微増】

宅地建物取引士に占める女性の比率は、資格登録者数、証交付者数及び就業者数は、いずれも増加しています。平成29年度末の宅地建物取引士(就業者)数でみると23.2%(22.8%)で、平成5年度末からの24年間で5.8ポイント高くなっています。

このうち、女性比率が高いのは、青森の27.2%、山口の27.1%となっています。

別表2-3・2-6、グラフ2-3・2-4参照

年齢階層別の宅地建物取引士(就業者)数

【年齢階層別の構成比は、引き続き40歳台が4分の1強を占める】

宅地建物取引士(就業者)数を年齢階層別でみると、40~49歳が最も多く、構成比は27.2%(27.5%)となっています。

すべての年齢階層の構成比の変化をみると、30歳~39歳以下と60歳~69歳以下では減少幅が大きく、50歳~59歳以下と70歳以上では増加幅が大きくなっています。

別表2-3・2-9参照

宅地建物取引士（就業者）の平均年齢

【平均年齢は49.8歳】

宅地建物取引士（就業者）の平均年齢は49.8歳（49.6歳）で、平成28年度末より0.2歳上昇しました。平均年齢は、平成6年度末以降毎年上昇してきましたが、平成17年度末にその上昇が止まったものの、平成18年度末においては、再び上昇に転じました。

その後、平成19年度末以降は3年連続して下降しましたが、平成22年度末から再び上昇していました。

なお、男女別の平均年齢は、男性50.4歳（50.2歳）、女性47.6歳（47.6歳）となっています。

別表2 - 3・2 - 6参照

都道府県別宅地建物取引士（就業者）数

都道府県別の宅地建物取引士（就業者）数は、43都道府県で増加しています。

増加率が最も高いのは沖縄の3.9%で、増加数の多いのは東京2,048人、埼玉615人、神奈川574人となっています。

一方、青森、和歌山、高知の3県では就業者数が減少しており、減少数、減少率とも高いのは和歌山で、20人、1.5%の減少となっています。別表2 - 6・2 - 9参照

別表 2 - 1
年齢階層別・男女別宅地建物取引士資格登録者数一覧表

平成30年3月31日現在

【単位：人・％】

年齢階層	男					女					合 計					
	29年度末	構成比	28年度末	増減数	率	29年度末	構成比	28年度末	増減数	率	女性比率	29年度末	構成比	28年度末	増減数	率
～29歳	20,003	2.6	19,143	860	4.5	10,487	4.1	9,668	819	8.5	34.4	30,490	3.0	28,811	1,679	5.8
30～39歳	76,609	9.9	78,910	-2,301	-2.9	35,818	14.2	36,188	-370	-1.0	31.9	112,427	10.9	115,098	-2,671	-2.3
40～49歳	135,389	17.5	136,712	-1,323	-1.0	60,509	23.9	60,936	-427	-0.7	30.9	195,898	19.1	197,648	-1,750	-0.9
50～59歳	141,102	18.2	136,290	4,812	3.5	61,055	24.2	57,603	3,452	6.0	30.2	202,157	19.7	193,893	8,264	4.3
60～69歳	161,160	20.8	171,266	-10,106	-5.9	46,226	18.3	47,368	-1,142	-2.4	22.3	207,386	20.2	218,634	-11,248	-5.1
70歳～	239,900	31.0	217,452	22,448	10.3	38,606	15.3	33,126	5,480	16.5	13.9	278,506	27.1	250,578	27,928	11.1
年齢不明	0		0	0		0		0	0			0		0	0	
合 計	774,163	—	759,773	14,390	1.9	252,701	—	244,889	7,812	3.2	24.6	1,026,864	—	1,004,662	22,202	2.2
平均年齢	59.8		59.3			53.5		53.0				58.2		57.8		

別表 2 - 2
年齢階層別・男女別宅地建物取引士証交付者数一覧表

平成30年3月31日現在

【単位：人・％】

年齢階層	男					女					合 計					
	29年度末	構成比	28年度末	増減数	率	29年度末	構成比	28年度末	増減数	率	女性比率	29年度末	構成比	28年度末	増減数	率
～29歳	17,888	4.7	16,897	991	5.9	9,363	7.3	8,604	759	8.8	34.4	27,251	5.3	25,501	1,750	6.9
30～39歳	59,568	15.5	61,502	-1,934	-3.1	24,749	19.3	24,811	-62	-0.2	29.4	84,317	16.5	86,313	-1,996	-2.3
40～49歳	95,601	24.9	96,017	-416	-0.4	34,817	27.2	34,233	584	1.7	26.7	130,418	25.5	130,250	168	0.1
50～59歳	85,862	22.4	81,785	4,077	5.0	29,919	23.4	28,127	1,792	6.4	25.8	115,781	22.6	109,912	5,869	5.3
60～69歳	72,525	18.9	75,131	-2,606	-3.5	19,269	15.0	19,466	-197	-1.0	21.0	91,794	17.9	94,597	-2,803	-3.0
70歳～	52,153	13.6	45,740	6,413	14.0	9,952	7.8	8,329	1,623	19.5	16.0	62,105	12.1	54,069	8,036	14.9
年齢不明	0		0	0		0		0	0			0		0	0	
合 計	383,597	—	377,072	6,525	1.7	128,069	—	123,570	4,499	3.6	25.0	511,666	—	500,642	11,024	2.2
平均年齢	52.4		52.1			49.0		48.7				51.6		51.3		

別表 2 - 3
年齢階層別・男女別宅地建物取引士就業者数一覧表

平成30年3月31日現在

【単位：人・％】

年齢階層	男					女					合 計					
	29年度末	構成比	28年度末	増減数	率	29年度末	構成比	28年度末	増減数	率	女性比率	29年度末	構成比	28年度末	増減数	率
～29歳	13,057	5.4	12,275	782	6.4	6,878	9.5	6,236	642	10.3	34.5	19,935	6.4	18,511	1,424	7.7
30～39歳	44,366	18.5	45,478	-1,112	-2.4	15,908	21.9	15,645	263	1.7	26.4	60,274	19.3	61,123	-849	-1.4
40～49歳	65,702	27.4	65,614	88	0.1	19,284	26.5	18,672	612	3.3	22.7	84,986	27.2	84,286	700	0.8
50～59歳	53,812	22.4	50,701	3,111	6.1	15,468	21.3	14,627	841	5.7	22.3	69,280	22.2	65,328	3,952	6.0
60～69歳	36,811	15.3	38,385	-1,574	-4.1	9,740	13.4	10,007	-267	-2.7	20.9	46,551	14.9	48,392	-1,841	-3.8
70歳～	26,321	11.0	23,935	2,386	10.0	5,375	7.4	4,678	697	14.9	17.0	31,696	10.1	28,613	3,083	10.8
年齢不明	0		0	0		0		0	0			0		0	0	
合 計	240,069	—	236,388	3,681	1.6	72,653	—	69,865	2,788	4.0	23.2	312,722	—	306,253	6,469	2.1
平均年齢	50.4		50.2			47.6		47.6				49.8		49.6		

注 宅地建物取引士就業者数とは、宅地建物取引士証の交付を受け、かつ、宅建業に従事している者をいう。

別表 2 - 4

平成30年3月31日現在

都道府県別・男女別宅地建物取引士資格登録者数一覧表

【単位：人・%】

県名	男				女					合計			
	29年度末	28年度末	増減数	率	29年度末	28年度末	増減数	率	女性比率	29年度末	28年度末	増減数	率
北海道	20,601	20,201	400	2.0	6,131	5,933	198	3.3	22.9	26,732	26,134	598	2.3
青森	3,330	3,283	47	1.4	1,052	1,020	32	3.1	24.0	4,382	4,303	79	1.8
岩手	3,522	3,457	65	1.9	892	860	32	3.7	20.2	4,414	4,317	97	2.2
宮城	10,274	10,373	-99	-1.0	3,333	3,214	119	3.7	24.5	13,607	13,587	20	0.1
秋田	2,899	2,854	45	1.6	821	798	23	2.9	22.1	3,720	3,652	68	1.9
山形	3,673	3,601	72	2.0	955	920	35	3.8	20.6	4,628	4,521	107	2.4
福島	6,135	6,015	120	2.0	1,713	1,654	59	3.6	21.8	7,848	7,669	179	2.3
茨城	11,254	11,034	220	2.0	3,582	3,502	80	2.3	24.1	14,836	14,536	300	2.1
栃木	7,603	7,465	138	1.8	2,383	2,305	78	3.4	23.9	9,986	9,770	216	2.2
群馬	8,629	8,677	-48	-0.6	2,724	2,665	59	2.2	24.0	11,353	11,342	11	0.1
埼玉	52,207	51,058	1,149	2.3	17,468	16,967	501	3.0	25.1	69,675	68,025	1,650	2.4
千葉	43,956	43,036	920	2.1	14,901	14,455	446	3.1	25.3	58,857	57,491	1,366	2.4
東京	164,903	161,270	3,633	2.3	53,228	51,180	2,048	4.0	24.4	218,131	212,450	5,681	2.7
神奈川	71,695	70,247	1,448	2.1	24,690	23,957	733	3.1	25.6	96,385	94,204	2,181	2.3
新潟	8,126	7,969	157	2.0	2,595	2,532	63	2.5	24.2	10,721	10,501	220	2.1
富山	4,245	4,184	61	1.5	1,271	1,245	26	2.1	23.0	5,516	5,429	87	1.6
石川	5,028	4,954	74	1.5	1,667	1,628	39	2.4	24.9	6,695	6,582	113	1.7
福井	2,742	2,705	37	1.4	768	744	24	3.2	21.9	3,510	3,449	61	1.8
山梨	3,182	3,126	56	1.8	884	861	23	2.7	21.7	4,066	3,987	79	2.0
長野	8,344	8,205	139	1.7	2,199	2,133	66	3.1	20.9	10,543	10,338	205	2.0
岐阜	7,400	7,257	143	2.0	2,218	2,165	53	2.4	23.1	9,618	9,422	196	2.1
静岡	17,074	16,798	276	1.6	5,871	5,714	157	2.7	25.6	22,945	22,512	433	1.9
愛知	37,268	36,499	769	2.1	12,182	11,761	421	3.6	24.6	49,450	48,260	1,190	2.5
三重	6,211	6,254	-43	-0.7	2,099	2,064	35	1.7	25.3	8,310	8,318	-8	-0.1
滋賀	5,755	5,640	115	2.0	1,756	1,692	64	3.8	23.4	7,511	7,332	179	2.4
京都	18,801	18,478	323	1.7	5,844	5,710	134	2.3	23.7	24,645	24,188	457	1.9
大阪	73,924	72,716	1,208	1.7	23,247	22,581	666	2.9	23.9	97,171	95,297	1,874	2.0
兵庫	37,694	36,996	698	1.9	13,033	12,662	371	2.9	25.7	50,727	49,658	1,069	2.2
奈良	8,468	8,341	127	1.5	2,696	2,642	54	2.0	24.1	11,164	10,983	181	1.6
和歌山	4,452	4,404	48	1.1	1,216	1,190	26	2.2	21.5	5,668	5,594	74	1.3
鳥取	1,656	1,633	23	1.4	400	394	6	1.5	19.5	2,056	2,027	29	1.4
島根	2,114	2,079	35	1.7	572	553	19	3.4	21.3	2,686	2,632	54	2.1
岡山	7,752	7,610	142	1.9	2,803	2,701	102	3.8	26.6	10,555	10,311	244	2.4
広島	15,483	15,237	246	1.6	5,921	5,774	147	2.5	27.7	21,404	21,011	393	1.9
山口	5,276	5,197	79	1.5	1,901	1,858	43	2.3	26.5	7,177	7,055	122	1.7
徳島	3,085	3,034	51	1.7	992	977	15	1.5	24.3	4,077	4,011	66	1.6
香川	5,038	4,950	88	1.8	1,589	1,551	38	2.5	24.0	6,627	6,501	126	1.9
愛媛	6,029	5,937	92	1.5	1,914	1,861	53	2.8	24.1	7,943	7,798	145	1.9
高知	2,628	2,602	26	1.0	966	941	25	2.7	26.9	3,594	3,543	51	1.4
福岡	30,439	29,770	669	2.2	10,769	10,411	358	3.4	26.1	41,208	40,181	1,027	2.6
佐賀	2,431	2,383	48	2.0	672	651	21	3.2	21.7	3,103	3,034	69	2.3
長崎	4,612	4,528	84	1.9	1,641	1,598	43	2.7	26.2	6,253	6,126	127	2.1
熊本	6,712	6,561	151	2.3	2,556	2,467	89	3.6	27.6	9,268	9,028	240	2.7
大分	4,227	4,156	71	1.7	1,386	1,336	50	3.7	24.7	5,613	5,492	121	2.2
宮崎	3,979	3,911	68	1.7	1,208	1,177	31	2.6	23.3	5,187	5,088	99	1.9
鹿児島	6,732	6,704	28	0.4	1,642	1,615	27	1.7	19.6	8,374	8,319	55	0.7
沖縄	6,575	6,384	191	3.0	2,350	2,270	80	3.5	26.3	8,925	8,654	271	3.1
合計	774,163	759,773	14,390	1.9	252,701	244,889	7,812	3.2	24.6	1,026,864	1,004,662	22,202	2.2

注 28年度末女性比率は24.4%である。

別表 2 - 5

平成30年3月31日現在

都道府県別・男女別宅地建物取引士証交付者数一覧表

【単位：人・％・歳】

県名	男				女				女性比率	合計				平均年齢（29年度末）		
	29年度末	28年度末	増減数	率	29年度末	28年度末	増減数	率		29年度末	28年度末	増減数	率	男	女	全体
北海道	10,027	9,897	130	1.3	2,967	2,869	98	3.4	22.8	12,994	12,766	228	1.8	52.6	49.6	51.9
青森	1,856	1,855	1	0.1	679	658	21	3.2	26.8	2,535	2,513	22	0.9	55.6	50.4	54.2
岩手	2,077	2,063	14	0.7	600	577	23	4.0	22.4	2,677	2,640	37	1.4	54.0	47.6	52.5
宮城	6,091	5,975	116	1.9	1,987	1,849	138	7.5	24.6	8,078	7,824	254	3.2	52.1	47.8	51.1
秋田	1,468	1,458	10	0.7	541	529	12	2.3	26.9	2,009	1,987	22	1.1	56.4	50.4	54.8
山形	1,950	1,928	22	1.1	571	552	19	3.4	22.6	2,521	2,480	41	1.7	55.0	49.8	53.8
福島	3,455	3,396	59	1.7	1,090	1,056	34	3.2	24.0	4,545	4,452	93	2.1	55.2	50.7	54.1
茨城	5,576	5,465	111	2.0	1,787	1,726	61	3.5	24.3	7,363	7,191	172	2.4	53.3	50.1	52.5
栃木	3,889	3,853	36	0.9	1,316	1,295	21	1.6	25.3	5,205	5,148	57	1.1	54.3	50.7	53.4
群馬	4,955	4,917	38	0.8	1,669	1,631	38	2.3	25.2	6,624	6,548	76	1.2	54.7	51.2	53.8
埼玉	29,322	28,820	502	1.7	9,552	9,265	287	3.1	24.6	38,874	38,085	789	2.1	51.2	48.3	50.5
千葉	19,715	19,222	493	2.6	6,475	6,188	287	4.6	24.7	26,190	25,410	780	3.1	50.6	47.6	49.8
東京	74,172	72,403	1,769	2.4	24,633	23,433	1,200	5.1	24.9	98,805	95,836	2,969	3.1	51.0	47.0	50.0
神奈川	39,141	38,512	629	1.6	13,516	13,089	427	3.3	25.7	52,657	51,601	1,056	2.0	51.5	48.7	50.8
新潟	4,035	3,998	37	0.9	1,350	1,320	30	2.3	25.1	5,385	5,318	67	1.3	54.1	50.3	53.1
富山	2,208	2,178	30	1.4	786	782	4	0.5	26.3	2,994	2,960	34	1.1	56.6	51.0	55.1
石川	2,501	2,463	38	1.5	860	837	23	2.7	25.6	3,361	3,300	61	1.8	53.9	49.0	52.7
福井	1,295	1,307	-12	-0.9	368	357	11	3.1	22.1	1,663	1,664	-1	-0.1	55.1	49.5	53.8
山梨	1,717	1,678	39	2.3	518	500	18	3.6	23.2	2,235	2,178	57	2.6	56.2	52.6	55.3
長野	4,310	4,244	66	1.6	1,303	1,263	40	3.2	23.2	5,613	5,507	106	1.9	56.3	53.0	55.5
岐阜	3,833	3,776	57	1.5	1,155	1,139	16	1.4	23.2	4,988	4,915	73	1.5	53.1	49.9	52.3
静岡	8,909	8,802	107	1.2	3,180	3,097	83	2.7	26.3	12,089	11,899	190	1.6	54.1	51.5	53.4
愛知	19,872	19,516	356	1.8	6,291	6,080	211	3.5	24.0	26,163	25,596	567	2.2	52.1	47.8	51.1
三重	3,567	3,522	45	1.3	1,210	1,197	13	1.1	25.3	4,777	4,719	58	1.2	52.5	49.2	51.7
滋賀	3,157	3,098	59	1.9	1,025	977	48	4.9	24.5	4,182	4,075	107	2.6	51.8	48.6	51.1
京都	8,528	8,419	109	1.3	2,568	2,530	38	1.5	23.1	11,096	10,949	147	1.3	52.1	48.6	51.3
大阪	32,522	31,993	529	1.7	10,708	10,307	401	3.9	24.8	43,230	42,300	930	2.2	52.3	49.6	51.6
兵庫	17,745	17,539	206	1.2	6,126	5,930	196	3.3	25.7	23,871	23,469	402	1.7	52.5	49.5	51.7
奈良	4,107	4,079	28	0.7	1,297	1,261	36	2.9	24.0	5,404	5,340	64	1.2	53.9	50.7	53.1
和歌山	1,998	2,019	-21	-1.0	557	556	1	0.2	21.8	2,555	2,575	-20	-0.8	56.4	54.0	55.9
鳥取	877	853	24	2.8	236	227	9	4.0	21.2	1,113	1,080	33	3.1	56.0	51.5	55.0
島根	1,088	1,078	10	0.9	341	334	7	2.1	23.9	1,429	1,412	17	1.2	53.7	48.9	52.6
岡山	4,051	4,009	42	1.0	1,535	1,478	57	3.9	27.5	5,586	5,487	99	1.8	53.5	49.4	52.4
広島	7,486	7,396	90	1.2	2,715	2,649	66	2.5	26.6	10,201	10,045	156	1.6	54.2	51.0	53.3
山口	2,398	2,389	9	0.4	904	871	33	3.8	27.4	3,302	3,260	42	1.3	54.7	51.3	53.8
徳島	1,538	1,515	23	1.5	484	481	3	0.6	23.9	2,022	1,996	26	1.3	57.1	53.1	56.1
香川	2,746	2,708	38	1.4	927	913	14	1.5	25.2	3,673	3,621	52	1.4	56.1	52.5	55.2
愛媛	3,166	3,154	12	0.4	1,083	1,049	34	3.2	25.5	4,249	4,203	46	1.1	55.0	51.3	54.0
高知	1,200	1,214	-14	-1.2	505	504	1	0.2	29.6	1,705	1,718	-13	-0.8	57.1	54.3	56.3
福岡	16,069	15,707	362	2.3	6,017	5,792	225	3.9	27.2	22,086	21,499	587	2.7	52.5	48.2	51.3
佐賀	1,244	1,219	25	2.1	395	379	16	4.2	24.1	1,639	1,598	41	2.6	54.8	49.4	53.5
長崎	2,461	2,454	7	0.3	930	905	25	2.8	27.4	3,391	3,359	32	1.0	55.4	51.9	54.4
熊本	3,568	3,470	98	2.8	1,415	1,355	60	4.4	28.4	4,983	4,825	158	3.3	54.1	50.3	53.0
大分	2,245	2,226	19	0.9	810	781	29	3.7	26.5	3,055	3,007	48	1.6	55.2	49.6	53.7
宮崎	2,072	2,032	40	2.0	688	679	9	1.3	24.9	2,760	2,711	49	1.8	56.3	51.5	55.1
鹿児島	3,569	3,547	22	0.6	968	952	16	1.7	21.3	4,537	4,499	38	0.8	56.3	51.4	55.2
沖縄	3,821	3,706	115	3.1	1,431	1,371	60	4.4	27.2	5,252	5,077	175	3.4	52.8	51.2	52.4
合計	383,597	377,072	6,525	1.7	128,069	123,570	4,499	3.6	25.0	511,666	500,642	11,024	2.2	52.4	49.0	51.6

注 28年度末女性比率は24.7%である。

別表 2 - 6

平成30年3月31日現在

都道府県別・男女別宅地建物取引士就業者数一覧表

【単位：人・%・歳】

県名	男				女				女性比率	合計				平均年齢(29年度末)		
	29年度末	28年度末	増減数	率	29年度末	28年度末	増減数	率		29年度末	28年度末	増減数	率	男	女	全体
北海道	6,487	6,366	121	1.9	1,687	1,620	67	4.1	20.6	8,174	7,986	188	2.4	50.9	48.6	50.5
青森	895	903	-8	-0.9	335	330	5	1.5	27.2	1,230	1,233	-3	-0.2	54.0	50.0	52.9
岩手	1,043	1,043	0	0.0	306	291	15	5.2	22.7	1,349	1,334	15	1.1	51.8	46.4	50.6
宮城	3,823	3,746	77	2.1	1,205	1,127	78	6.9	24.0	5,028	4,873	155	3.2	50.1	46.6	49.3
秋田	738	726	12	1.7	253	249	4	1.6	25.5	991	975	16	1.6	54.6	50.0	53.4
山形	1,087	1,086	1	0.1	338	319	19	6.0	23.7	1,425	1,405	20	1.4	53.4	48.9	52.4
福島	1,816	1,785	31	1.7	560	531	29	5.5	23.6	2,376	2,316	60	2.6	53.7	50.7	53.0
茨城	3,224	3,187	37	1.2	976	946	30	3.2	23.2	4,200	4,133	67	1.6	51.1	48.8	50.6
栃木	2,216	2,208	8	0.4	647	630	17	2.7	22.6	2,863	2,838	25	0.9	52.6	49.1	51.8
群馬	2,766	2,752	14	0.5	811	784	27	3.4	22.7	3,577	3,536	41	1.2	52.9	50.2	52.3
埼玉	18,455	18,040	415	2.3	5,408	5,208	200	3.8	22.7	23,863	23,248	615	2.6	49.0	46.8	48.5
千葉	13,263	12,952	311	2.4	4,256	4,061	195	4.8	24.3	17,519	17,013	506	3.0	48.8	46.8	48.3
東京	51,180	49,907	1,273	2.6	15,672	14,897	775	5.2	23.4	66,852	64,804	2,048	3.2	49.2	45.6	48.4
神奈川	23,813	23,481	332	1.4	7,415	7,173	242	3.4	23.7	31,228	30,654	574	1.9	48.7	46.8	48.3
新潟	2,379	2,344	35	1.5	768	752	16	2.1	24.4	3,147	3,096	51	1.6	52.5	48.8	51.6
富山	1,194	1,179	15	1.3	412	407	5	1.2	25.7	1,606	1,586	20	1.3	55.5	50.6	54.2
石川	1,540	1,534	6	0.4	550	533	17	3.2	26.3	2,090	2,067	23	1.1	53.2	48.7	52.0
福井	781	771	10	1.3	244	239	5	2.1	23.8	1,025	1,010	15	1.5	53.8	49.3	52.8
山梨	917	909	8	0.9	261	253	8	3.2	22.2	1,178	1,162	16	1.4	55.1	52.6	54.6
長野	2,403	2,407	-4	-0.2	718	682	36	5.3	23.0	3,121	3,089	32	1.0	54.4	52.1	53.8
岐阜	2,211	2,185	26	1.2	621	605	16	2.6	21.9	2,832	2,790	42	1.5	51.7	50.0	51.3
静岡	5,153	5,160	-7	-0.1	1,566	1,528	38	2.5	23.3	6,719	6,688	31	0.5	52.5	50.8	52.1
愛知	13,138	12,978	160	1.2	3,626	3,476	150	4.3	21.6	16,764	16,454	310	1.9	50.4	46.8	49.6
三重	2,063	2,029	34	1.7	638	650	-12	-1.8	23.6	2,701	2,679	22	0.8	50.4	48.3	49.9
滋賀	1,855	1,824	31	1.7	527	509	18	3.5	22.1	2,382	2,333	49	2.1	49.5	46.7	48.9
京都	5,572	5,555	17	0.3	1,449	1,427	22	1.5	20.6	7,021	6,982	39	0.6	50.9	47.5	50.2
大阪	21,244	20,967	277	1.3	6,083	5,817	266	4.6	22.3	27,327	26,784	543	2.0	50.3	48.3	49.9
兵庫	10,988	10,904	84	0.8	3,251	3,113	138	4.4	22.8	14,239	14,017	222	1.6	50.3	47.9	49.7
奈良	2,385	2,403	-18	-0.7	667	649	18	2.8	21.9	3,052	3,052	0	0.0	51.6	49.1	51.0
和歌山	1,076	1,096	-20	-1.8	253	253	0	0.0	19.0	1,329	1,349	-20	-1.5	54.7	53.8	54.5
鳥取	426	415	11	2.7	129	131	-2	-1.5	23.2	555	546	9	1.6	54.3	50.7	53.5
島根	628	609	19	3.1	190	188	2	1.1	23.2	818	797	21	2.6	51.6	47.3	50.6
岡山	2,479	2,486	-7	-0.3	850	833	17	2.0	25.5	3,329	3,319	10	0.3	52.0	49.0	51.2
広島	4,618	4,546	72	1.6	1,502	1,467	35	2.4	24.5	6,120	6,013	107	1.8	52.5	51.0	52.2
山口	1,436	1,441	-5	-0.3	533	505	28	5.5	27.1	1,969	1,946	23	1.2	53.3	50.8	52.6
徳島	896	895	1	0.1	264	255	9	3.5	22.8	1,160	1,150	10	0.9	56.6	53.8	56.0
香川	1,527	1,505	22	1.5	465	460	5	1.1	23.3	1,992	1,965	27	1.4	54.7	52.3	54.1
愛媛	1,844	1,842	2	0.1	572	572	0	0.0	23.7	2,416	2,414	2	0.1	52.7	50.3	52.1
高知	705	718	-13	-1.8	255	252	3	1.2	26.6	960	970	-10	-1.0	54.9	53.9	54.6
福岡	9,012	8,871	141	1.6	2,952	2,817	135	4.8	24.7	11,964	11,688	276	2.4	50.3	46.8	49.4
佐賀	695	684	11	1.6	210	208	2	1.0	23.2	905	892	13	1.5	53.5	48.9	52.4
長崎	1,362	1,368	-6	-0.4	465	457	8	1.8	25.5	1,827	1,825	2	0.1	53.3	50.7	52.6
熊本	2,179	2,109	70	3.3	800	773	27	3.5	26.9	2,979	2,882	97	3.4	53.2	49.8	52.2
大分	1,162	1,161	1	0.1	394	364	30	8.2	25.3	1,556	1,525	31	2.0	53.0	47.7	51.7
宮崎	1,118	1,101	17	1.5	376	368	8	2.2	25.2	1,494	1,469	25	1.7	55.2	51.4	54.2
鹿児島	2,208	2,212	-4	-0.2	525	520	5	1.0	19.2	2,733	2,732	1	0.0	54.9	50.5	54.1
沖縄	2,069	1,998	71	3.6	668	636	32	5.0	24.4	2,737	2,634	103	3.9	50.0	48.0	49.5
合計	240,069	236,388	3,681	1.6	72,653	69,865	2,788	4.0	23.2	312,722	306,253	6,469	2.1	50.4	47.6	49.8

注1 宅地建物取引士就業者数とは、宅地建物取引士証の交付を受けかつ宅建業に従事している者をいう。

注2 28年度末女性比率は22.8%である。

別表 2 - 7

平成30年 3月31日現在

都道府県別・年齢階層別宅地建物取引士資格登録者数一覧表

【単位：人・％】

県名	～29歳		30～39歳		40～49歳		50～59歳		60～69歳		70歳～		全 体	
	29年度末	前年比	29年度末	前年比	29年度末	前年比	29年度末	前年比	29年度末	前年比	29年度末	前年比	29年度末	前年比
北海道	568	6.0	2,948	-3.3	4,776	2.1	5,226	0.2	5,998	-1.6	7,216	9.9	26,732	2.3
青森	84	7.7	422	-7.5	858	2.5	790	0.5	1,049	-3.5	1,179	11.3	4,382	1.8
岩手	145	0.7	494	-2.2	910	2.7	855	1.1	1,076	-3.1	934	13.1	4,414	2.2
宮城	481	11.3	1,866	-1.3	2,898	1.2	2,646	2.6	3,052	-5.7	2,664	3.1	13,607	0.1
秋田	47	17.5	319	-8.1	639	3.1	660	-1.6	929	-3.0	1,126	10.8	3,720	1.9
山形	83	-4.6	496	0.6	820	-1.7	813	1.0	1,236	-2.7	1,180	14.3	4,628	2.4
福島	153	5.5	741	-3.0	1,406	0.9	1,632	0.9	1,994	-3.2	1,922	13.7	7,848	2.3
茨城	383	5.8	1,525	-4.4	2,912	-0.6	2,768	3.2	3,381	-4.1	3,867	12.4	14,836	2.1
栃木	228	14.0	905	-4.1	1,838	0.2	1,802	2.9	2,485	-6.7	2,728	14.8	9,986	2.2
群馬	234	3.5	1,022	-6.2	2,383	-1.2	2,150	5.9	2,649	-6.9	2,915	6.4	11,353	0.1
埼玉	2,537	6.6	8,582	-3.3	15,332	-1.9	14,585	7.0	13,272	-5.1	15,367	13.5	69,675	2.4
千葉	1,925	6.1	6,753	-2.5	11,713	-1.5	11,784	5.8	11,488	-5.1	15,194	11.6	58,857	2.4
東京	7,789	9.3	26,580	-0.6	39,194	-0.9	43,574	5.3	37,634	-5.7	63,360	9.7	218,131	2.7
神奈川	3,337	5.9	11,365	-2.8	19,849	-1.9	20,880	5.6	17,430	-4.6	23,524	11.6	96,385	2.3
新潟	242	11.5	1,071	-4.3	1,966	0.0	1,997	0.5	2,658	-4.9	2,787	15.4	10,721	2.1
富山	91	-7.1	419	-7.5	1,065	3.6	949	-1.0	1,283	-7.1	1,709	13.2	5,516	1.6
石川	186	1.1	663	-4.1	1,370	0.7	1,202	2.4	1,529	-7.5	1,745	14.8	6,695	1.7
福井	88	10.0	335	-4.8	646	0.2	661	-0.6	830	-4.5	950	13.4	3,510	1.8
山梨	74	17.5	309	-4.6	707	-3.5	859	1.1	977	-0.8	1,140	10.5	4,066	2.0
長野	142	-4.7	755	-2.1	1,812	-0.8	1,788	3.7	2,488	-5.5	3,558	10.1	10,543	2.0
岐阜	244	3.8	979	-4.7	1,956	-0.6	1,860	5.0	2,122	-5.7	2,457	13.2	9,618	2.1
静岡	463	6.2	2,164	-3.6	4,341	0.1	4,383	1.2	5,183	-4.2	6,411	11.4	22,945	1.9
愛知	1,790	5.3	5,860	-1.8	10,106	-0.2	9,692	4.7	9,690	-6.2	12,312	13.2	49,450	2.5
三重	216	-0.9	1,030	-4.2	1,761	-0.8	1,711	3.7	1,802	-3.9	1,790	3.9	8,310	-0.1
滋賀	250	-2.7	944	-2.1	1,611	1.3	1,452	3.7	1,554	-3.0	1,700	12.0	7,511	2.4
京都	820	0.9	2,567	-2.7	4,637	-2.3	5,082	5.9	4,752	-8.0	6,787	12.7	24,645	1.9
大阪	2,651	4.5	9,064	-1.8	17,790	-3.2	19,264	5.5	18,015	-6.4	30,387	9.9	97,171	2.0
兵庫	1,276	6.6	4,935	-2.3	9,917	-2.4	10,341	4.4	10,270	-4.3	13,988	11.0	50,727	2.2
奈良	253	5.4	969	-5.6	2,127	-3.4	2,303	4.9	2,396	-6.6	3,116	13.1	11,164	1.6
和歌山	96	5.5	328	-6.6	867	-4.4	1,132	2.5	1,303	-6.2	1,942	10.8	5,668	1.3
鳥取	27	-6.9	195	-6.7	370	1.9	361	1.4	513	-7.1	590	13.9	2,056	1.4
島根	62	-10.1	318	-2.8	529	3.5	474	-2.1	657	-1.9	646	13.1	2,686	2.1
岡山	258	4.0	1,090	-5.0	2,215	2.1	1,855	2.4	2,356	-4.5	2,781	12.6	10,555	2.4
広島	420	0.7	1,868	-4.7	3,909	-0.6	3,972	2.8	4,950	-5.4	6,285	12.1	21,404	1.9
山口	112	-3.4	629	-5.4	1,262	1.0	1,278	1.5	1,797	-4.5	2,099	11.4	7,177	1.7
徳島	59	11.3	297	-9.2	661	2.2	662	-1.3	1,046	-6.7	1,352	13.4	4,077	1.6
香川	116	10.5	558	-6.1	1,185	0.9	1,124	1.7	1,529	-9.1	2,115	14.9	6,627	1.9
愛媛	171	3.6	816	-5.2	1,385	3.1	1,355	-1.2	1,836	-3.5	2,380	10.5	7,943	1.9
高知	39	-9.3	279	-3.5	579	-0.7	577	-1.4	938	-6.1	1,182	13.2	3,594	1.4
福岡	1,276	2.2	5,085	-1.9	7,842	2.0	7,396	3.0	8,926	-4.4	10,683	11.9	41,208	2.6
佐賀	66	-4.3	339	-4.2	555	-0.7	649	5.2	768	-3.0	726	12.9	3,103	2.3
長崎	126	-8.0	601	-0.3	1,079	1.2	1,180	-1.0	1,701	-3.1	1,566	14.1	6,253	2.1
熊本	234	8.3	1,001	-1.0	1,557	2.4	1,661	0.0	2,369	-3.6	2,446	13.1	9,268	2.7
大分	128	8.5	592	-2.0	982	1.2	967	2.8	1,298	-6.1	1,646	11.4	5,613	2.2
宮崎	74	7.2	495	-4.1	895	3.1	799	-2.1	1,372	-6.0	1,552	14.1	5,187	1.9
鹿児島	176	-7.4	796	-2.1	1,200	3.8	1,225	-3.5	2,419	-4.5	2,558	8.5	8,374	0.7
沖縄	270	-2.9	1,058	6.3	1,486	-0.5	1,781	0.3	2,386	-2.0	1,944	15.8	8,925	3.1
合計	30,490	5.8	112,427	-2.3	195,898	-0.9	202,157	4.3	207,386	-5.1	278,506	11.1	1,026,864	2.2
29年度末構成	3.0		10.9		19.1		19.7		20.2		27.1		100.0	
28年度末構成	2.9		11.5		19.6		19.3		21.8		24.9		100.0	

別表 2 - 8

平成30年3月31日現在

都道府県別・年齢階層別宅地建物取引士証交付者数一覧表

【単位：人・％】

県名	～29歳		30～39歳		40～49歳		50～59歳		60～69歳		70歳～		全 体	
	29年度末	前年比	29年度末	前年比	29年度末	前年比	29年度末	前年比	29年度末	前年比	29年度末	前年比	29年度末	前年比
北海道	511	9.2	2,221	-3.7	3,260	2.6	2,998	1.4	2,562	-0.4	1,442	12.0	12,994	1.8
青森	68	7.9	325	-9.2	638	2.4	543	0.4	605	-1.3	356	13.0	2,535	0.9
岩手	126	2.4	378	-3.1	665	1.7	609	4.3	615	-2.4	284	9.7	2,677	1.4
宮城	431	10.8	1,478	-1.1	2,058	2.8	1,669	4.7	1,573	-1.1	869	15.3	8,078	3.2
秋田	43	22.9	255	-7.9	456	2.2	461	1.1	504	-2.1	290	12.4	2,009	1.1
山形	70	-6.7	383	2.1	561	-2.9	527	1.5	648	-1.7	332	21.2	2,521	1.7
福島	130	-0.8	604	-2.4	1,029	1.8	1,064	3.0	1,117	-4.4	601	22.7	4,545	2.1
茨城	342	9.3	1,150	-1.3	1,844	0.4	1,529	3.8	1,508	-1.6	990	13.8	7,363	2.4
栃木	200	9.3	692	-5.6	1,320	0.8	1,086	0.9	1,179	-4.8	728	19.9	5,205	1.1
群馬	212	5.0	841	-4.0	1,745	-1.6	1,411	6.7	1,420	-7.4	995	18.3	6,624	1.2
埼玉	2,380	8.2	6,617	-3.7	10,554	-1.0	8,830	7.6	6,352	-3.9	4,141	17.2	38,874	2.1
千葉	1,721	7.6	4,851	-1.6	7,080	0.2	5,885	7.8	4,074	-1.8	2,579	16.7	26,190	3.1
東京	7,049	9.7	19,362	-0.2	24,239	0.6	22,721	6.4	14,277	-2.8	11,157	13.1	98,805	3.1
神奈川	3,034	6.2	8,759	-3.3	14,003	-1.0	12,696	6.7	8,493	-2.7	5,672	15.4	52,657	2.0
新潟	205	10.2	777	-5.6	1,312	0.5	1,190	0.3	1,228	-2.1	673	19.8	5,385	1.3
富山	83	-5.7	317	-8.1	769	4.5	635	0.8	653	-6.0	537	15.2	2,994	1.1
石川	155	5.4	483	-4.0	889	2.2	680	3.0	704	-5.6	450	20.3	3,361	1.8
福井	59	1.7	229	-6.9	405	-0.7	361	-1.1	361	-4.0	248	17.5	1,663	-0.1
山梨	65	18.2	233	-4.9	498	-1.2	539	1.1	534	1.7	366	15.8	2,235	2.6
長野	127	-8.0	623	-2.0	1,341	-0.3	1,189	6.1	1,372	-2.6	961	11.9	5,613	1.9
岐阜	204	7.4	718	-6.4	1,360	1.1	1,147	5.9	905	-3.2	654	9.9	4,988	1.5
静岡	407	8.8	1,683	-3.3	3,071	0.2	2,678	2.1	2,586	-2.6	1,664	15.4	12,089	1.6
愛知	1,558	5.6	4,404	-2.0	7,019	0.3	5,772	5.6	4,246	-3.7	3,164	14.9	26,163	2.2
三重	193	0.5	780	-5.1	1,260	-0.2	1,120	5.4	897	-2.3	527	14.3	4,777	1.2
滋賀	219	-1.4	707	-3.0	1,138	2.8	922	5.3	732	0.3	464	12.9	4,182	2.6
京都	700	1.9	1,760	-2.8	2,811	-1.8	2,644	8.0	1,809	-7.1	1,372	15.0	11,096	1.3
大阪	2,335	7.5	6,642	-1.4	11,322	-2.0	10,417	6.8	7,053	-3.1	5,461	13.8	43,230	2.2
兵庫	1,118	6.8	3,606	-1.8	6,354	-1.8	5,811	5.0	4,341	-2.1	2,641	14.4	23,871	1.7
奈良	215	9.1	699	-7.0	1,363	-1.8	1,338	7.1	1,063	-6.7	726	18.0	5,404	1.2
和歌山	69	1.5	224	-8.9	579	-7.5	640	3.2	592	-3.7	451	12.8	2,555	-0.8
鳥取	24	14.3	147	5.0	246	-0.4	246	6.5	275	-3.8	175	12.9	1,113	3.1
島根	53	-13.1	215	-4.4	373	5.1	305	-2.6	319	2.2	164	12.3	1,429	1.2
岡山	223	1.8	838	-6.6	1,552	2.6	1,126	4.5	1,104	-2.2	743	14.1	5,586	1.8
広島	370	0.8	1,414	-5.3	2,566	1.3	2,236	3.5	2,189	-3.1	1,426	15.6	10,201	1.6
山口	99	-5.7	447	-5.3	822	2.5	719	3.6	760	-3.8	455	14.6	3,302	1.3
徳島	53	10.4	233	-9.7	439	3.1	406	-0.2	473	-5.2	418	16.8	2,022	1.3
香川	108	13.7	458	-4.6	892	1.1	726	3.7	782	-8.3	707	15.7	3,673	1.4
愛媛	152	4.1	610	-5.4	1,000	2.6	871	0.3	932	-0.1	684	7.5	4,249	1.1
高知	32	-8.6	198	-6.6	367	-0.8	331	-5.7	460	-2.5	317	14.0	1,705	-0.8
福岡	1,128	3.6	4,055	-1.9	5,592	3.1	4,520	5.0	4,218	-2.7	2,573	16.1	22,086	2.7
佐賀	53	-7.0	234	-1.3	366	-2.1	402	7.2	395	0.3	189	17.4	1,639	2.6
長崎	111	-3.5	453	-1.1	731	2.2	730	0.6	908	-3.6	458	13.6	3,391	1.0
熊本	218	13.5	803	-2.2	1,143	3.8	1,004	2.7	1,145	-0.2	670	14.3	4,983	3.3
大分	119	5.3	479	-2.0	702	0.9	601	4.2	670	-4.3	484	12.0	3,055	1.6
宮崎	68	15.3	386	-5.6	617	4.0	500	-2.9	738	-3.7	451	22.2	2,760	1.8
鹿児島	159	-5.4	645	-3.0	906	4.1	808	-3.1	1,239	-3.9	780	15.9	4,537	0.8
沖縄	252	1.2	901	5.4	1,161	0.7	1,138	3.4	1,184	-1.1	616	18.0	5,252	3.4
合計	27,251	6.9	84,317	-2.3	130,418	0.1	115,781	5.3	91,794	-3.0	62,105	14.9	511,666	2.2
29年度末構成比	5.3		16.5		25.5		22.6		17.9		12.2		100.0	
28年度末構成比	5.1		17.2		26.0		22.0		18.9		10.8		100.0	

別表 2 - 9

平成30年3月31日現在

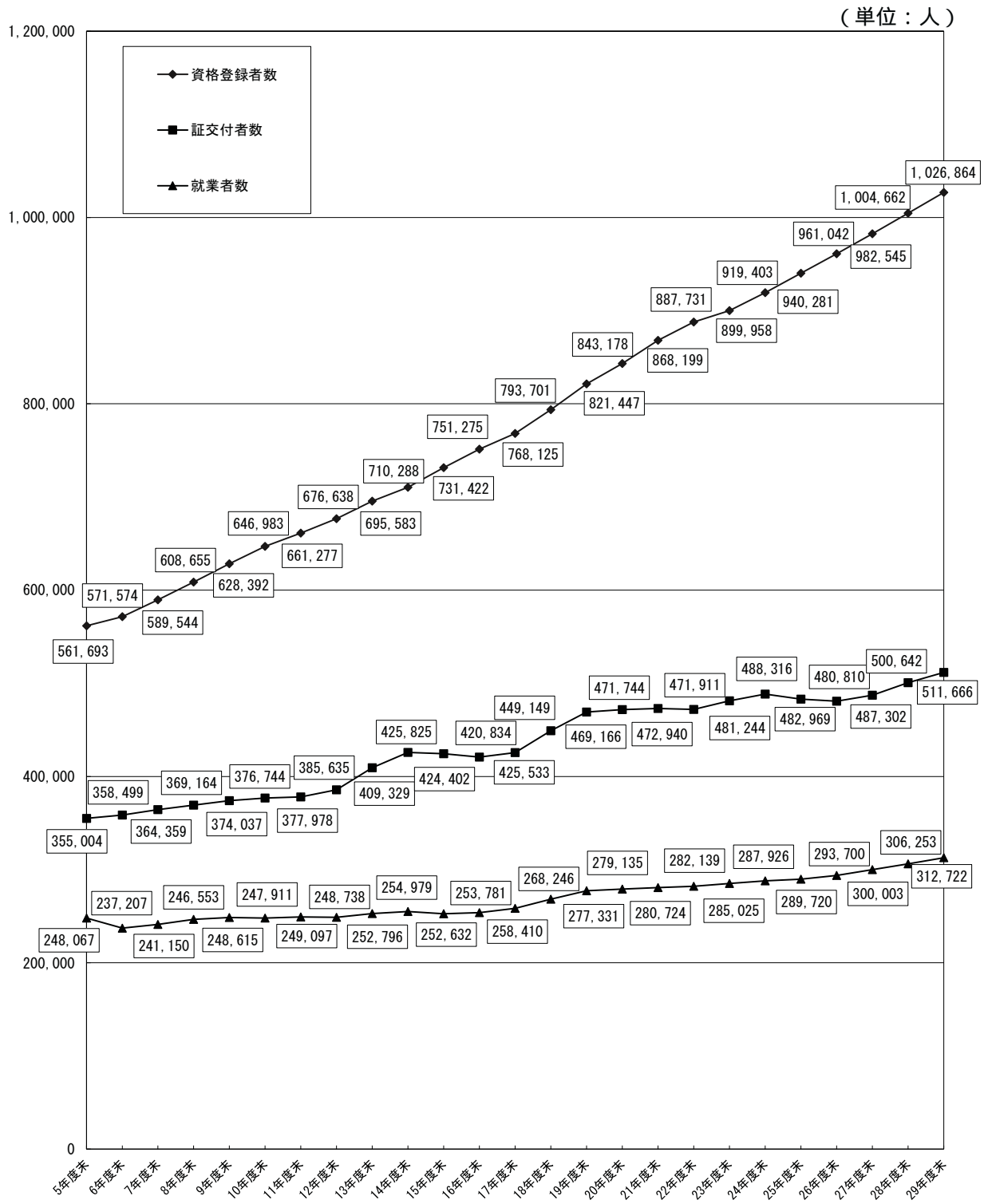
都道府県別・年齢階層別宅地建物取引士就業者数一覧表

【単位：人・％】

県名	～29歳		30～39歳		40～49歳		50～59歳		60～69歳		70歳～		全 体	
	29年度末	前年比	29年度末	前年比	29年度末	前年比	29年度末	前年比	29年度末	前年比	29年度末	前年比	29年度末	前年比
北海道	343	11.7	1,589	-1.5	2,223	4.5	1,861	0.8	1,445	1.3	713	7.4	8,174	2.4
青森	42	16.7	179	-8.7	330	0.3	254	2.4	274	-1.8	151	4.1	1,230	-0.2
岩手	73	9.0	236	-2.9	363	1.7	304	6.3	252	-7.4	121	11.0	1,349	1.1
宮城	320	13.9	1,054	0.4	1,375	2.8	1,028	4.9	803	-3.3	448	13.7	5,028	3.2
秋田	27	42.1	145	-8.8	241	3.9	224	3.7	224	-3.0	130	10.2	991	1.6
山形	43	-12.2	252	3.7	350	-2.5	296	3.1	320	-1.5	164	15.5	1,425	1.4
福島	71	-2.7	374	-4.3	590	6.5	513	4.1	529	-5.9	299	23.0	2,376	2.6
茨城	228	9.6	757	-1.8	1,178	1.6	843	2.2	744	-1.5	450	8.7	4,200	1.6
栃木	143	12.6	444	-4.9	785	0.6	576	2.9	550	-7.4	365	17.7	2,863	0.9
群馬	139	4.5	551	-5.2	996	1.5	743	8.5	657	-9.9	491	15.0	3,577	1.2
埼玉	1,765	10.2	4,839	-1.3	6,915	-0.4	5,321	9.5	3,018	-4.7	2,005	13.2	23,863	2.6
千葉	1,334	8.0	3,691	-1.1	4,946	0.8	3,818	9.2	2,241	-3.9	1,489	13.6	17,519	3.0
東京	5,504	10.8	14,777	-0.1	17,154	1.3	15,065	6.7	8,134	-2.3	6,218	9.7	66,852	3.2
神奈川	2,405	8.2	6,301	-2.8	8,852	-0.6	7,485	7.9	3,801	-3.7	2,384	10.2	31,228	1.9
新潟	139	10.3	547	-5.7	824	3.8	647	-0.2	651	-0.8	339	16.1	3,147	1.6
富山	52	-5.5	199	-0.5	420	2.9	337	0.6	319	-10.1	279	19.7	1,606	1.3
石川	98	7.7	352	0.0	549	2.2	395	-0.3	423	-6.2	273	13.8	2,090	1.1
福井	45	-4.3	161	-1.8	265	-0.4	207	2.0	192	1.6	155	9.9	1,025	1.5
山梨	45	28.6	144	-3.4	262	1.9	274	-3.2	266	1.5	187	6.3	1,178	1.4
長野	82	-11.8	425	-2.1	835	2.7	648	6.8	640	-6.6	491	7.4	3,121	1.0
岐阜	122	6.1	460	-6.9	829	3.4	624	10.6	450	-7.2	347	5.2	2,832	1.5
静岡	280	8.1	1,079	-4.3	1,806	0.3	1,417	1.9	1,285	-4.7	852	11.5	6,719	0.5
愛知	1,132	6.3	3,197	-0.2	4,759	1.0	3,591	5.6	2,286	-6.0	1,799	9.7	16,764	1.9
三重	128	-2.3	514	-2.3	781	-0.4	612	5.3	434	-0.2	232	4.5	2,701	0.8
滋賀	146	-10.4	487	1.2	721	3.0	487	6.6	333	-0.9	208	6.1	2,382	2.1
京都	460	0.9	1,204	-1.5	1,893	-3.3	1,719	8.5	979	-8.0	766	9.6	7,021	0.6
大阪	1,647	6.1	4,975	-0.3	7,651	-1.3	6,525	7.2	3,756	-3.2	2,773	10.2	27,327	2.0
兵庫	788	7.5	2,546	-1.6	4,171	-1.1	3,403	6.0	2,051	-2.5	1,280	10.0	14,239	1.6
奈良	143	8.3	468	-4.3	892	-2.6	740	8.0	501	-8.4	308	8.8	3,052	0.0
和歌山	36	-7.7	150	-5.7	335	-7.5	326	4.5	251	-4.6	231	7.9	1,329	-1.5
鳥取	12	-14.3	80	-1.2	139	2.2	134	3.9	115	0.0	75	5.6	555	1.6
島根	42	-8.7	162	0.0	212	10.4	161	1.9	163	0.0	78	2.6	818	2.6
岡山	143	-3.4	559	-7.6	993	3.0	635	2.9	598	-3.1	401	9.0	3,329	0.3
広島	247	0.8	960	-4.3	1,639	1.4	1,358	5.8	1,106	-4.3	810	14.2	6,120	1.8
山口	73	-3.9	308	-6.9	526	4.6	387	1.3	423	-2.5	252	14.5	1,969	1.2
徳島	34	13.3	137	-7.4	258	5.7	217	-0.9	263	-7.7	251	12.1	1,160	0.9
香川	74	37.0	281	-6.3	499	1.8	389	4.3	379	-8.9	370	11.4	1,992	1.4
愛媛	108	-7.7	414	-3.9	631	3.6	472	-0.2	459	-1.9	332	5.1	2,416	0.1
高知	26	-7.1	140	-7.3	223	1.8	178	-3.8	227	-3.8	166	9.9	960	-1.0
福岡	736	5.4	2,577	-1.3	3,222	4.1	2,361	4.3	1,932	-2.5	1,136	9.4	11,964	2.4
佐賀	34	-2.9	145	0.0	220	0.5	204	7.4	207	-6.3	95	15.9	905	1.5
長崎	82	-5.7	312	3.7	408	0.7	366	-1.1	439	-5.4	220	11.1	1,827	0.1
熊本	146	17.7	519	-2.1	741	6.8	531	-0.4	639	-1.2	403	13.8	2,979	3.4
大分	77	28.3	294	2.4	398	6.4	283	4.0	272	-13.4	232	6.4	1,556	2.0
宮崎	40	2.6	237	-0.8	351	7.0	249	-8.8	383	-3.5	234	21.2	1,494	1.7
鹿児島	106	-6.2	453	-2.8	562	4.1	494	0.6	676	-7.1	442	12.2	2,733	0.0
沖縄	175	-0.6	599	9.3	673	1.2	578	6.4	461	-4.0	251	13.1	2,737	3.9
合計	19,935	7.7	60,274	-1.4	84,986	0.8	69,280	6.0	46,551	-3.8	31,696	10.8	312,722	2.1
29年度末構成比	6.4		19.3		27.2		22.1		14.9		10.1		100.0	
28年度末構成比	6.1		20.0		27.5		21.3		15.8		9.3		100.0	

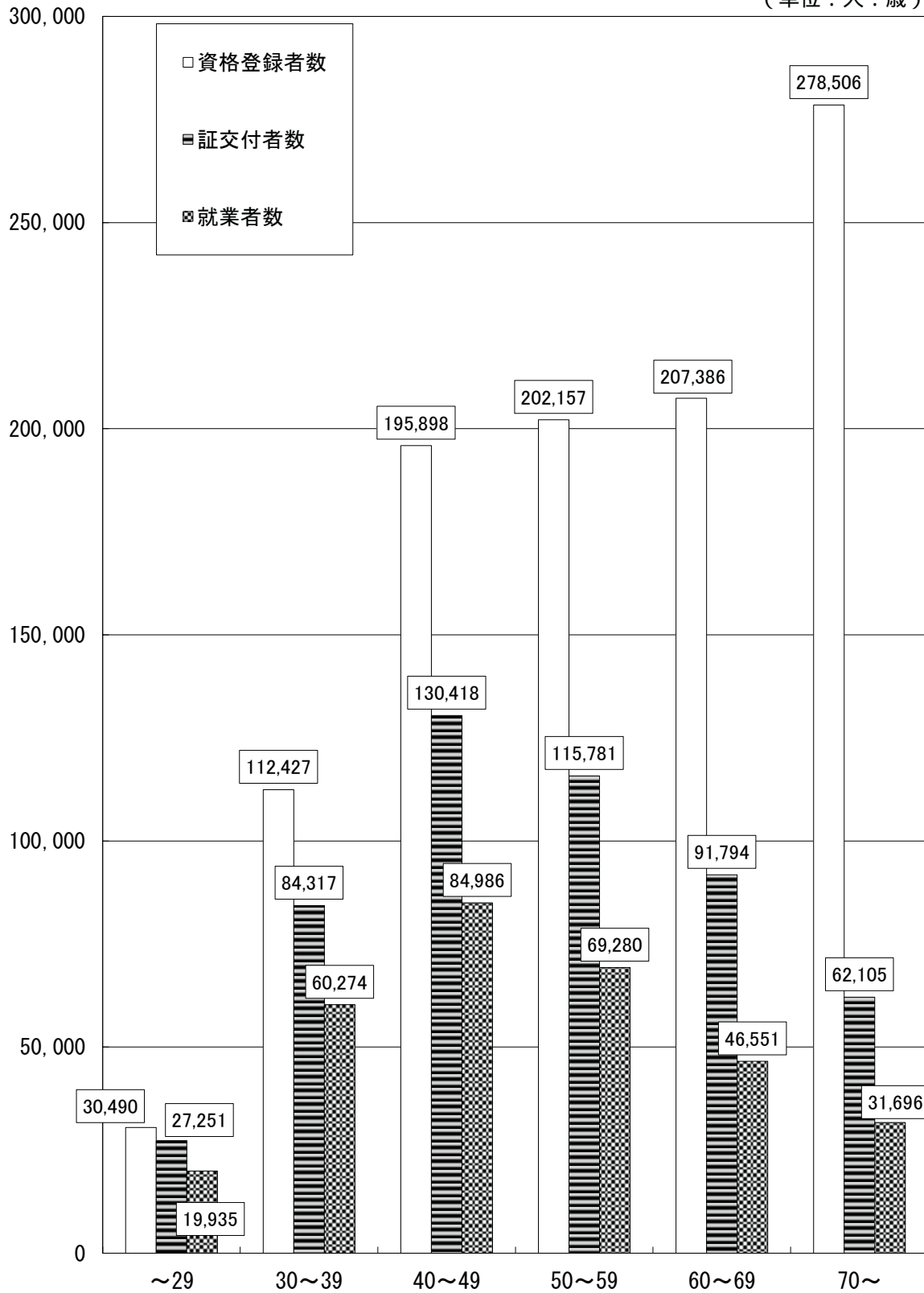
注 宅地建物取引士就業者数とは、宅地建物取引士証の交付を受けかつ宅建業に従事している者をいう。

グラフ 2 - 1 宅地建物取引士年度別人数の推移



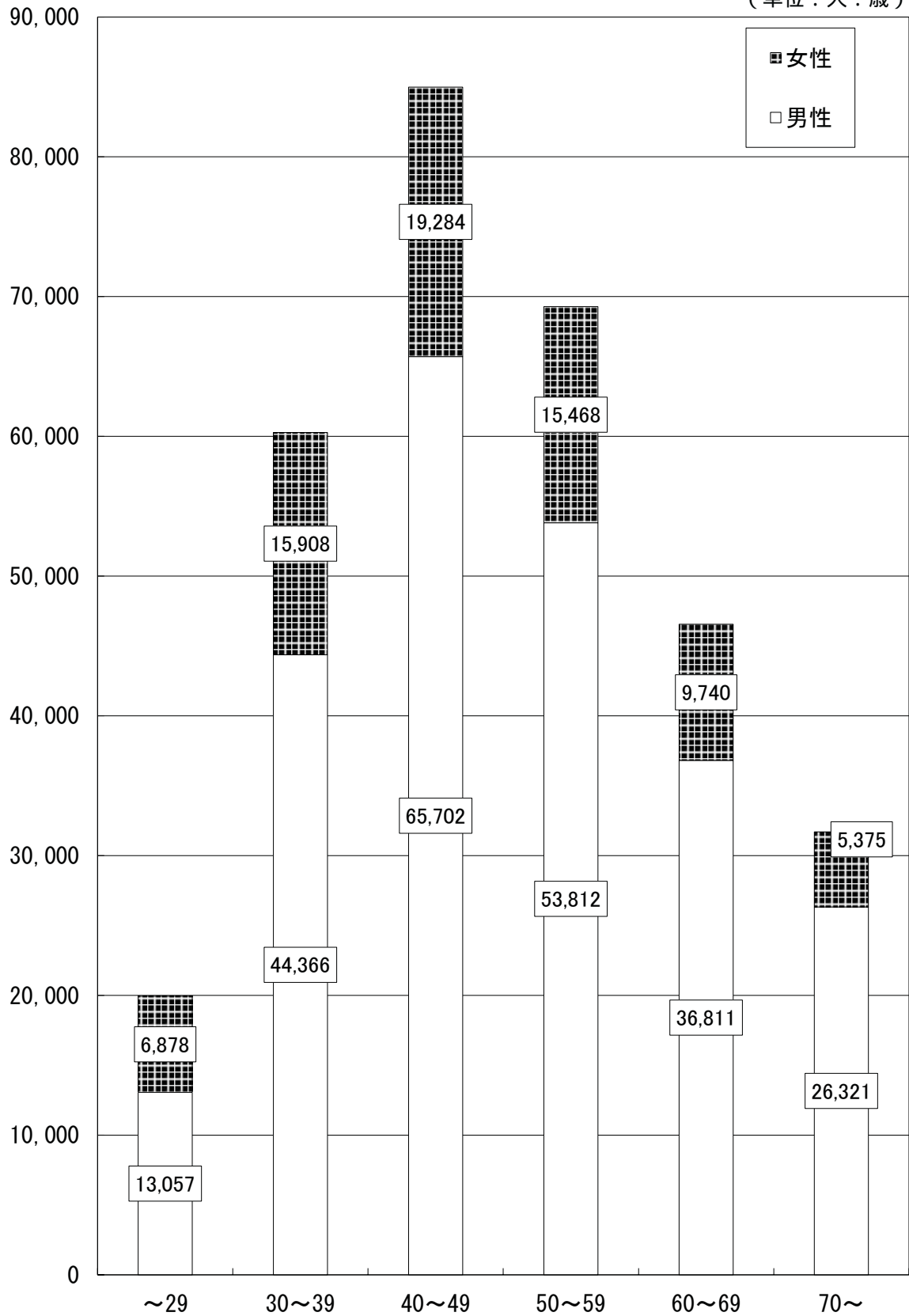
グラフ 2 - 2 宅地建物取引士年齢階層別人数

(単位：人・歳)



グラフ 2 - 3 宅地建物取引士男女・年齢階層別就業者数

(単位：人・歳)



グラフ 2 - 4 宅地建物取引士年度別女性比率の推移

(単位：%)

