

# 平成30年度末 宅建業者と宅地建物取引士の統計

情報管理部

平成31年3月31日現在の宅地建物取引業者と宅地建物取引士に係る統計について、宅建システムのデータベースから抽出して、別表1-1から別表2-9のとおり取りまとめたので公表します。

なお、本文中、平成30年度末の数の次の括弧書きは平成29年度末の数を示し、また、比率(%)は四捨五入により小数点以下第一位までの表示としています。

## 1 宅建業者の概要

### 業者数

#### 【業者数は5年連続で増加】

業者数は124,451業者になり、平成29年度末の123,712業者から739業者(379業者)0.6%増加しています。この統計を開始した平成7年度以降、業者数は減少傾向にあり、平成16年度と平成17年度は一旦増加に転じたものの、平成18年度からは8年連続して減少しました。その後、平成26年度に9年ぶりの増加に転じ、平成30年度末は5年連続の増加となっています。

なお、宅建業法改正(平成8年4月施行)により免許の有効期間が3年から5年に延長されたことに伴い、平成7年度までに免許を受けた業者については、更新期を迎える業者数が多い年が3年続き、以後2年間は更新期を迎える業者数が少ないという状況を繰り返しています。

このため、平成26年度及び平成27年度は更新期を迎える業者数が少ない年度に当たり、平成28年度から平成30年度までは更新期を迎える業者数が多い年度に当たります。また、更新期に期限切れにより免許が失効する業者数は、更新対象業者数の規模に概ね比例しています。

平成30年度は、平成29年度と同様に更新期を迎える業者数が多い年度に当たり、期限切れにより更新期を向かえる業者数は増加しましたが、新規業者数も増加したことから全体の業者数は増加となりました。

別表1-1、グラフ1-1参照

注：現行の宅建システムでは、年度をまたいでの遡及入力等を反映できるため、この冊子に掲げる平成29年度末の数は、前年度に刊行した統計資料に掲げる平成29年度末の数と一致しない場合があります。

#### 【主な増減要因】

業者数の増減内訳は、新規免許(転入の免許換えを除く。)が5,694業者(5,695業者)廃業等(転出の免許換えを除く。)が4,953業者(5,290業者)となっています。

平成29年度末と比較すると、新規免許件数(転入の免許換えを除く。)が1件減少し、廃業等件数(転出の免許換えを除く。)は337件減少しました。

廃業等の4,953業者(5,290業者)の内訳は、廃業3,681業者(3,941業者)期限切れ1,137業者(1,197業者)免許取消135業者(152業者)

となっています。

別表 1 - 2、グラフ 1 - 2 参照

【大臣免許業者数、知事免許業者数ともに増加】

免許権者別にみると、大臣免許業者は 8 年連続で増加し、知事免許業者も 5 年連続の増加となりました。知事免許業者の内訳は 25 都道府県で増加( 18 都道府県で増加 ) しており、増加した都道府県の数は平成 29 年度末に比べ増加しました。

規模別では、1 万業者以上は東京、大阪、5 千業者以上 1 万業者未満は埼玉、神奈川、愛知、兵庫、福岡の 5 県、1 千業者以上 5 千業者未満は国及び 22 道府県、1 千業者未満は 18 県となっています。

なお、業者数が最も多いのは東京の 24,309 業者( 24,005 業者 )、最も少ないのは鳥取の 299 業者( 294 業者 ) となっています。

別表 1 - 1 参照

【組織別業者数は、法人 1.2% 増加、個人業者 3.6% 減少】

法人・個人別に業者数をみると、法人は 108,800 業者になり、平成 29 年度末の 107,476 業者から 1,324 業者( 1,041 業者 )、1.2% の増加となっています。

一方、個人業者は 15,651 業者になり、平成 29 年度末の 16,236 業者から 585 業者( 662 業者 )、3.6% の減少となっています。

法人業者は、国及び 38 都道府県で増加( 国及び 28 都道府県で増加 ) しており、増加率が高いのは沖縄の 6.4%、島根の 4.4%、福岡の 3.0% で、増加数が多いのは東京の 352 業者となっています。

個人業者は、44 都道府県で減少( 44 都道府県で減少 ) しており、知事免許で減少率が高いのは、青森の 9.2%、佐賀の 7.9% で、減少

数が多いのは大阪の 91 業者となっています。

別表 1 - 1、グラフ 1 - 1 参照

【構成比率( 株式会社、個人 ) は、株式会社の割合が増加】

全業者数に対する株式会社、個人業者、その他別の構成比率は、株式会社 86.4% ( 85.9% )、個人業者 12.6% ( 13.1% )、その他( 株式会社以外の法人 ) 1.0% ( 0.9% ) となっています。

別表 1 - 1、1 - 6 参照

【個人業者の高齢化が引き続き進む】

個人業者の平均年齢は 65.6 歳( 65.3 歳 ) で、平成 29 年度末と比較して 0.3 歳上昇しています。構成比率は、60 歳以上が全体の 72.1% ( 72.1% )、50 歳以上にあつては全体の 87.4% ( 87.3% ) を占めています。

国を除き、平均年齢が最も高いのは、東京の 68.2 歳( 東京 68.4 歳 )、最も低いのは沖縄の 61.1 歳( 沖縄 61.2 歳 ) となっています。

別表 1 - 4、グラフ 1 - 3・1 - 4 参照

従事者数等

【従事者数が 7 年連続で増加】

従事者数は 570,982 人で、平成 29 年度末の 561,430 人から 9,552 人( 9,909 人 )、1.7% の増加となっています。

従事者数は、業者統計の開始以降、平成 8 年度末は増加しましたが、平成 9 年度末からは減少傾向にありました。その後、平成 16 年度末から平成 19 年度末まで連続して増加し、一転して平成 20 年度末から平成 23 年度末までは連続して減少しましたが、平成 24 年度末からは 7 年連続して増加しています。

従事者数の内訳をみると、大臣免許業者の従事者は、平成 20 年度末に平成 12 年度末以来 8 年ぶりに減少に転じましたが、平成 23 年度

末に4年ぶり増加した後は増加が続き、平成30年度末も6,184人の増加(6,847人増加)となりました。知事免許業者の従事者は、平成19年度末に減少に転じ、以後6年連続して減少しましたが、平成26年度末は8年ぶりに増加し、平成30年度も3,368人の増加(3,062人増加)となりました。

また、1業者当たりの平均従事者数は4.6人(4.5人)で、その内訳は、組織別では法人5.0人(5.0人)、個人1.7人(1.7人)、免許権者別では大臣免許が68.5人(67.8人)、知事免許が3.2人(3.2人)となっています。

別表1-3、グラフ1-5参照

**【従事者数5人未満の業者数が104,747業者、業者数の84.2%を占める】**

従事者5人未満の業者数は104,747業者(104,254業者)になり、平成29年度末から493業者増加しました。従事者数5人未満の業者割合は、84.2%(84.3%)となっています。

別表1-5参照

**【専任の宅地建物取引士数は増加】**

専任の宅地建物取引士数は212,916人(209,809人)になり、平成29年度末から3,107人、1.5%増加しています。

なお、1業者当たりの平均専任宅地建物取引士数は、1.7人(1.7人)となっています。

別表1-3参照

#### 資本金階層別業者数

資本金の階層別で見ると、株式会社のみでは、5百万円未満の業者が34.7%(34.4%)、5百万円以上1千万円未満の業者が14.7%(14.2%)、1千万円以上2千万円未満の業者が32.0%(32.8%)となっています。

一方、全業者で見ると、5百万円未満の業者が34.9%(34.5%)、5百万円以上1千万円

未満の業者が14.7%(14.2%)、1千万円以上2千万円未満の業者が31.7%(32.5%)となっています。累積で見ると1千万円未満の割合が49.6%(48.7%)、2千万円未満では81.2%(81.2%)に達しています。

別表1-6参照

#### 免許回次別業者数

業者数を免許回次(免許を継続して受けた回数)別にみると、全体では16回次までである中で、4回次までの比較的更新回数の少ない業者が59.5%(59.2%)で全体の約6割を占めています。

別表1-7、グラフ1-6参照

別表 1 - 1

平成31年 3月31日現在

宅地建物取引業者免許権者別・組織別業者数一覧表

【単位：業者・%】

区分 免許権者	法 人				個 人				合 計				個人比率
	30年度末	29年度末	増減数	率	30年度末	29年度末	増減数	率	30年度末	29年度末	増減数	率	
国土交通大臣	2,566	2,500	66	2.6	3	2	1	50.0	2,569	2,502	67	2.7	0.12
北海道	3,486	3,436	50	1.5	171	174	-3	-1.7	3,657	3,610	47	1.3	4.7
青森	573	579	-6	-1.0	118	130	-12	-9.2	691	709	-18	-2.5	17.1
岩手	529	520	9	1.7	85	88	-3	-3.4	614	608	6	1.0	13.8
宮城	1,764	1,759	5	0.3	208	218	-10	-4.6	1,972	1,977	-5	-0.3	10.5
秋田	446	440	6	1.4	79	80	-1	-1.2	525	520	5	1.0	15.0
山形	562	564	-2	-0.4	148	150	-2	-1.3	710	714	-4	-0.6	20.8
福島	1,192	1,169	23	2.0	119	123	-4	-3.3	1,311	1,292	19	1.5	9.1
茨城	1,492	1,517	-25	-1.6	264	269	-5	-1.9	1,756	1,786	-30	-1.7	15.0
栃木	1,121	1,118	3	0.3	150	157	-7	-4.5	1,271	1,275	-4	-0.3	11.8
群馬	1,491	1,493	-2	-0.1	288	294	-6	-2.0	1,779	1,787	-8	-0.4	16.2
埼玉	5,516	5,504	12	0.2	496	519	-23	-4.4	6,012	6,023	-11	-0.2	8.3
千葉	4,230	4,241	-11	-0.3	191	203	-12	-5.9	4,421	4,444	-23	-0.5	4.3
東京	23,327	22,975	352	1.5	982	1,030	-48	-4.7	24,309	24,005	304	1.3	4.0
神奈川	7,784	7,793	-9	-0.1	344	356	-12	-3.4	8,128	8,149	-21	-0.3	4.2
新潟	1,295	1,300	-5	-0.4	191	193	-2	-1.0	1,486	1,493	-7	-0.5	12.9
富山	619	616	3	0.5	227	230	-3	-1.3	846	846	0	0.0	26.8
石川	811	797	14	1.8	188	194	-6	-3.1	999	991	8	0.8	18.8
福井	441	432	9	2.1	102	100	2	2.0	543	532	11	2.1	18.8
山梨	549	553	-4	-0.7	134	138	-4	-2.9	683	691	-8	-1.2	19.6
長野	1,400	1,396	4	0.3	208	222	-14	-6.3	1,608	1,618	-10	-0.6	12.9
岐阜	951	950	1	0.1	251	263	-12	-4.6	1,202	1,213	-11	-0.9	20.9
静岡	2,518	2,511	7	0.3	617	643	-26	-4.0	3,135	3,154	-19	-0.6	19.7
愛知	5,080	5,014	66	1.3	1,117	1,171	-54	-4.6	6,197	6,185	12	0.2	18.0
三重	931	915	16	1.7	162	162	0	0.0	1,093	1,077	16	1.5	14.8
滋賀	895	886	9	1.0	127	128	-1	-0.8	1,022	1,014	8	0.8	12.4
京都	2,597	2,577	20	0.8	616	638	-22	-3.4	3,213	3,215	-2	-0.1	19.2
大阪	10,685	10,425	260	2.5	1,823	1,914	-91	-4.8	12,508	12,339	169	1.4	14.6
兵庫	4,339	4,289	50	1.2	909	926	-17	-1.8	5,248	5,215	33	0.6	17.3
奈良	751	734	17	2.3	305	317	-12	-3.8	1,056	1,051	5	0.5	28.9
和歌山	462	449	13	2.9	310	319	-9	-2.8	772	768	4	0.5	40.2
鳥取	261	257	4	1.6	38	37	1	2.7	299	294	5	1.7	12.7
島根	329	315	14	4.4	61	64	-3	-4.7	390	379	11	2.9	15.6
岡山	1,376	1,359	17	1.3	199	207	-8	-3.9	1,575	1,566	9	0.6	12.6
広島	2,517	2,496	21	0.8	293	313	-20	-6.4	2,810	2,809	1	0.0	10.4
山口	781	774	7	0.9	154	158	-4	-2.5	935	932	3	0.3	16.5
徳島	522	518	4	0.8	270	279	-9	-3.2	792	797	-5	-0.6	34.1
香川	734	729	5	0.7	311	316	-5	-1.6	1,045	1,045	0	0.0	29.8
愛媛	946	946	0	0.0	299	310	-11	-3.5	1,245	1,256	-11	-0.9	24.0
高知	387	380	7	1.8	207	218	-11	-5.0	594	598	-4	-0.7	34.8
福岡	4,394	4,264	130	3.0	920	936	-16	-1.7	5,314	5,200	114	2.2	17.3
佐賀	364	354	10	2.8	129	140	-11	-7.9	493	494	-1	-0.2	26.2
長崎	713	712	1	0.1	272	288	-16	-5.6	985	1,000	-15	-1.5	27.6
熊本	1,289	1,260	29	2.3	344	359	-15	-4.2	1,633	1,619	14	0.9	21.1
大分	781	771	10	1.3	110	112	-2	-1.8	891	883	8	0.9	12.3
宮崎	659	641	18	2.8	282	296	-14	-4.7	941	937	4	0.4	30.0
鹿児島	1,089	1,068	21	2.0	493	509	-16	-3.1	1,582	1,577	5	0.3	31.2
沖縄	1,255	1,180	75	6.4	336	343	-7	-2.0	1,591	1,523	68	4.5	21.1
30年度末計	108,800	107,476	1,324	1.2	15,651	16,236	-585	-3.6	124,451	123,712	739	0.6	12.6
29年度末増減数等			1,041	1.0			-662	-3.9			379	0.3	13.1

注 第二次宅建システムの改良により、年度をまたいでの遡及入力等を反映できるようになったため、29年度末の数は昨年刊行した統計資料の数と一致しない場合がある。

別表 1 - 2

平成31年 3月31日現在

宅地建物取引業者免許権者別・組織別増減数一覧表

【単位：業者】

区分 免許権者	法 人				個 人				合 計			
	29年度末	30年度新規等	30年度廃業等	30年度末	29年度末	30年度新規等	30年度廃業等	30年度末	29年度末	30年度新規等	30年度廃業等	30年度末
国土交通大臣	2,500	184	117	2,566	2	1	0	3	2,502	185	117	2,569
北海道	3,436	176	125	3,486	174	11	15	171	3,610	187	140	3,657
青森	579	22	28	573	130	3	15	118	709	25	43	691
岩手	520	25	16	529	88	5	8	85	608	30	24	614
宮城	1,759	79	74	1,764	218	4	14	208	1,977	83	88	1,972
秋田	440	15	9	446	80	4	5	79	520	19	14	525
山形	564	24	26	562	150	7	9	148	714	31	35	710
福島	1,169	59	36	1,192	123	4	8	119	1,292	63	44	1,311
茨城	1,517	41	66	1,492	269	10	15	264	1,786	51	81	1,756
栃木	1,118	45	42	1,121	157	9	16	150	1,275	54	58	1,271
群馬	1,493	61	63	1,491	294	8	14	288	1,787	69	77	1,779
埼玉	5,504	221	209	5,516	519	23	46	496	6,023	244	255	6,012
千葉	4,241	168	179	4,230	203	6	18	191	4,444	174	197	4,421
東京	22,975	1,386	1,034	23,327	1,030	40	88	982	24,005	1,426	1,122	24,309
神奈川	7,793	324	333	7,784	356	12	24	344	8,149	336	357	8,128
新潟	1,300	36	41	1,295	193	9	11	191	1,493	45	52	1,486
富山	616	22	19	619	230	10	13	227	846	32	32	846
石川	797	34	20	811	194	9	15	188	991	43	35	999
福井	432	14	5	441	100	2	0	102	532	16	5	543
山梨	553	22	26	549	138	4	8	134	691	26	34	683
長野	1,396	49	45	1,400	222	6	20	208	1,618	55	65	1,608
岐阜	950	46	45	951	263	9	21	251	1,213	55	66	1,202
静岡	2,511	99	92	2,518	643	15	41	617	3,154	114	133	3,135
愛知	5,014	242	176	5,080	1,171	30	84	1,117	6,185	272	260	6,197
三重	915	49	33	931	162	6	6	162	1,077	55	39	1,093
滋賀	886	42	33	895	128	6	7	127	1,014	48	40	1,022
京都	2,577	111	91	2,597	638	16	38	616	3,215	127	129	3,213
大阪	10,425	660	400	10,685	1,914	55	146	1,823	12,339	715	546	12,508
兵庫	4,289	201	151	4,339	926	30	47	909	5,215	231	198	5,248
奈良	734	32	15	751	317	4	16	305	1,051	36	31	1,056
和歌山	449	28	15	462	319	11	20	310	768	39	35	772
鳥取	257	15	11	261	37	1	0	38	294	16	11	299
島根	315	23	9	329	64	1	4	61	379	24	13	390
岡山	1,359	60	43	1,376	207	2	10	199	1,566	62	53	1,575
広島	2,496	111	90	2,517	313	12	32	293	2,809	123	122	2,810
山口	774	36	29	781	158	6	10	154	932	42	39	935
徳島	518	25	21	522	279	9	18	270	797	34	39	792
香川	729	34	29	734	316	14	19	311	1,045	48	48	1,045
愛媛	946	32	32	946	310	12	23	299	1,256	44	55	1,245
高知	380	16	9	387	218	9	20	207	598	25	29	594
福岡	4,264	274	144	4,394	936	41	57	920	5,200	315	201	5,314
佐賀	354	23	13	364	140	3	14	129	494	26	27	493
長崎	712	29	28	713	288	4	20	272	1,000	33	48	985
熊本	1,260	52	23	1,289	359	8	23	344	1,619	60	46	1,633
大分	771	39	29	781	112	4	6	110	883	43	35	891
宮崎	641	34	16	659	296	5	19	282	937	39	35	941
鹿児島	1,068	55	34	1,089	509	17	33	493	1,577	72	67	1,582
沖縄	1,180	118	43	1,255	343	27	34	336	1,523	145	77	1,591
合計	107,476	5,493	4,167	108,800	16,236	544	1,130	15,651	123,712	6,037	5,297	124,451
30年度末 免許換えを除く合計数		5,155	3,828			539	1,125			5,694	4,953	
29年度末 免許換えを除く合計数		5,106	4,047			589	1,243			5,695	5,290	

注1 第二次宅建システムの改良により、年度を跨いでの遡及入力等を反映できるようになったため、29年度末の数は昨年刊行した統計資料の数と一致しない場合がある。

注2 新規等とは新規・免許換え(転入)、廃業等とは廃業・期限切れ・免許取消し・免許換え(転出)である。

免許換え(転入)を除く新規免許は5,694(5,695)〈法人5,155(5,106) 個人539(589)〉である。

免許換え(転出)を除く廃業等の内訳は、廃業3,681(3,941)〈法人2,767(2,944) 個人914(997)〉、期限切れ1,137(1,197)〈法人934(964) 個人203(233)〉、

免許取消し135(152)〈法人127(139) 個人8(13)〉である。



別表 1 - 3

平成31年 3月31日現在

宅地建物取引業者免許権者別・組織別・免許業者・従事者・専任宅地建物取引士数一覧表

【単位：業者・人】

区分 免許権者	法 人			個 人			合 計			1業者平均 従事者数	1業者平均 専 取 数
	免許業者数	従事者数	専 取 数	免許業者数	従事者数	専 取 数	免許業者数	従事者数	専 取 数		
国土交通大臣	2,566	176,043	52,438	3	11	6	2,569	176,054	52,444	68.5	20.4
北 海 道	3,486	14,464	5,494	171	266	176	3,657	14,730	5,670	4.0	1.6
青 森	573	1,382	717	118	169	123	691	1,551	840	2.2	1.2
岩 手	529	2,004	773	85	154	91	614	2,158	864	3.5	1.4
宮 城	1,764	6,730	2,477	208	378	211	1,972	7,108	2,688	3.6	1.4
秋 田	446	1,609	602	79	131	79	525	1,740	681	3.3	1.3
山 形	562	1,839	809	148	225	159	710	2,064	968	2.9	1.4
福 島	1,192	3,649	1,508	119	178	119	1,311	3,827	1,627	2.9	1.2
茨 城	1,492	4,900	2,019	264	450	280	1,756	5,350	2,299	3.0	1.3
栃 木	1,121	3,617	1,526	150	247	155	1,271	3,864	1,681	3.0	1.3
群 馬	1,491	4,304	1,832	288	431	302	1,779	4,735	2,134	2.7	1.2
埼 玉	5,516	17,681	7,512	496	808	515	6,012	18,489	8,027	3.1	1.3
千 葉	4,230	14,415	5,729	191	368	199	4,421	14,783	5,928	3.3	1.3
東 京	23,327	94,414	35,645	982	1,813	1,032	24,309	96,227	36,677	4.0	1.5
神 奈 川	7,784	27,648	10,812	344	629	360	8,128	28,277	11,172	3.5	1.4
新 潟	1,295	3,982	1,656	191	298	193	1,486	4,280	1,849	2.9	1.2
富 山	619	2,238	806	227	426	234	846	2,664	1,040	3.1	1.2
石 川	811	2,631	1,022	188	309	192	999	2,940	1,214	2.9	1.2
福 井	441	1,498	543	102	184	106	543	1,682	649	3.1	1.2
山 梨	549	1,668	667	134	233	138	683	1,901	805	2.8	1.2
長 野	1,400	4,979	1,962	208	336	219	1,608	5,315	2,181	3.3	1.4
岐 阜	951	3,153	1,277	251	407	265	1,202	3,560	1,542	3.0	1.3
静 岡	2,518	8,807	3,358	617	1,010	626	3,135	9,817	3,984	3.1	1.3
愛 知	5,080	17,353	6,674	1,117	1,839	1,129	6,197	19,192	7,803	3.1	1.3
三 重	931	3,096	1,170	162	282	167	1,093	3,378	1,337	3.1	1.2
滋 賀	895	2,758	1,158	127	197	129	1,022	2,955	1,287	2.9	1.3
京 都	2,597	8,146	3,297	616	1,137	631	3,213	9,283	3,928	2.9	1.2
大 阪	10,685	31,889	12,913	1,823	3,136	1,852	12,508	35,025	14,765	2.8	1.2
兵 庫	4,339	12,435	5,220	909	1,503	925	5,248	13,938	6,145	2.7	1.2
奈 良	751	1,967	846	305	511	309	1,056	2,478	1,155	2.3	1.1
和 歌 山	462	1,163	531	310	465	312	772	1,628	843	2.1	1.1
鳥 取	261	763	340	38	67	39	299	830	379	2.8	1.3
島 根	329	1,145	418	61	92	65	390	1,237	483	3.2	1.2
岡 山	1,376	4,156	1,742	199	309	209	1,575	4,465	1,951	2.8	1.2
広 島	2,517	7,415	3,037	293	493	305	2,810	7,908	3,342	2.8	1.2
山 口	781	2,631	959	154	271	154	935	2,902	1,113	3.1	1.2
徳 島	522	1,129	632	270	370	290	792	1,499	922	1.9	1.2
香 川	734	1,922	816	311	421	313	1,045	2,343	1,129	2.2	1.1
愛 媛	946	3,149	1,199	299	534	301	1,245	3,683	1,500	3.0	1.2
高 知	387	1,248	502	207	380	219	594	1,628	721	2.7	1.2
福 岡	4,394	16,547	6,222	920	1,723	962	5,314	18,270	7,184	3.4	1.4
佐 賀	364	1,188	435	129	215	129	493	1,403	564	2.8	1.1
長 崎	713	2,427	894	272	499	284	985	2,926	1,178	3.0	1.2
熊 本	1,289	4,196	1,559	344	569	350	1,633	4,765	1,909	2.9	1.2
大 分	781	2,345	966	110	185	114	891	2,530	1,080	2.8	1.2
宮 崎	659	2,358	891	282	454	285	941	2,812	1,176	3.0	1.2
鹿 児 島	1,089	3,843	1,408	493	802	501	1,582	4,645	1,909	2.9	1.2
沖 縄	1,255	5,432	1,796	336	711	353	1,591	6,143	2,149	3.9	1.4
合 計	108,800	544,356	196,809	15,651	26,626	16,107	124,451	570,982	212,916	4.6	1.7

注 29年度末の1業者平均従事者数は4.5人、1業者平均専取数は1.7人である。

別表 1 - 4

平成31年 3月31日現在

都道府県別・年齢階層別個人業者数構成比一覧表

【単位：人・%・歳】

免許権者名	個人業者数	～29歳		30～39歳		40～49歳		50～59歳		60～69歳		70～79歳		80歳～		平均年齢
		30年度末	構成比	30年度末	構成比	30年度末	構成比	30年度末	構成比	30年度末	構成比	30年度末	構成比	30年度末	構成比	
国土交通大臣	3	1	33.3	0	0.0	0	0.0	0	0.0	1	33.3	1	33.3	0	0.0	54.3
北海道	171	0	0.0	5	2.9	18	10.5	20	11.7	45	26.3	53	31.0	30	17.5	67.3
青森	118	0	0.0	4	3.4	10	8.5	18	15.3	46	39.0	28	23.7	12	10.2	64.9
岩手	85	1	1.2	2	2.4	11	12.9	10	11.8	33	38.8	18	21.2	10	11.8	63.8
宮城	208	0	0.0	4	1.9	8	3.8	30	14.4	74	35.6	70	33.7	22	10.6	67.2
秋田	79	0	0.0	1	1.3	4	5.1	11	13.9	35	44.3	18	22.8	10	12.7	66.7
山形	148	0	0.0	4	2.7	12	8.1	26	17.6	48	32.4	51	34.5	7	4.7	64.6
福島	119	0	0.0	0	0.0	8	6.7	21	17.6	44	37.0	32	26.9	14	11.8	66.6
茨城	264	0	0.0	10	3.8	16	6.1	42	15.9	81	30.7	92	34.8	23	8.7	65.9
栃木	150	1	0.7	2	1.3	12	8.0	24	16.0	42	28.0	61	40.7	8	5.3	65.2
群馬	288	2	0.7	12	4.2	31	10.8	30	10.4	94	32.6	93	32.3	26	9.0	64.9
埼玉	496	1	0.2	10	2.0	36	7.3	56	11.3	141	28.4	182	36.7	70	14.1	67.9
千葉	191	2	1.0	1	0.5	14	7.3	31	16.2	44	23.0	69	36.1	30	15.7	67.4
東京	982	1	0.1	25	2.5	85	8.7	141	14.4	204	20.8	322	32.8	204	20.8	68.2
神奈川	344	0	0.0	10	2.9	36	10.5	51	14.8	69	20.1	124	36.0	54	15.7	67.0
新潟	191	0	0.0	6	3.1	14	7.3	28	14.7	53	27.7	70	36.6	20	10.5	66.3
富山	227	1	0.4	8	3.5	16	7.0	13	5.7	61	26.9	112	49.3	16	7.0	67.6
石川	188	0	0.0	2	1.1	13	6.9	26	13.8	59	31.4	77	41.0	11	5.9	66.8
福井	102	1	1.0	2	2.0	8	7.8	11	10.8	37	36.3	36	35.3	7	6.9	65.8
山梨	134	0	0.0	4	3.0	10	7.5	22	16.4	34	25.4	46	34.3	18	13.4	66.9
長野	208	0	0.0	2	1.0	23	11.1	27	13.0	56	26.9	79	38.0	21	10.1	66.2
岐阜	251	0	0.0	8	3.2	25	10.0	32	12.7	70	27.9	89	35.5	27	10.8	65.8
静岡	617	1	0.2	15	2.4	59	9.6	103	16.7	183	29.7	202	32.7	54	8.8	65.3
愛知	1,117	1	0.1	21	1.9	126	11.3	158	14.1	266	23.8	416	37.2	129	11.5	66.2
三重	162	1	0.6	4	2.5	21	13.0	24	14.8	56	34.6	43	26.5	13	8.0	63.6
滋賀	127	0	0.0	7	5.5	13	10.2	23	18.1	31	24.4	49	38.6	4	3.1	63.8
京都	616	2	0.3	10	1.6	73	11.9	111	18.0	156	25.3	209	33.9	55	8.9	64.9
大阪	1,823	6	0.3	37	2.0	198	10.9	353	19.4	469	25.7	613	33.6	147	8.1	64.7
兵庫	909	0	0.0	23	2.5	100	11.0	174	19.1	249	27.4	284	31.2	79	8.7	64.6
奈良	305	0	0.0	4	1.3	25	8.2	58	19.0	68	22.3	113	37.0	37	12.1	66.8
和歌山	310	0	0.0	5	1.6	41	13.2	54	17.4	91	29.4	92	29.7	27	8.7	64.2
鳥取	38	0	0.0	1	2.6	1	2.6	3	7.9	17	44.7	13	34.2	3	7.9	67.8
島根	61	0	0.0	3	4.9	11	18.0	5	8.2	18	29.5	20	32.8	4	6.6	62.9
岡山	199	1	0.5	6	3.0	19	9.5	23	11.6	59	29.6	73	36.7	18	9.0	65.6
広島	293	0	0.0	8	2.7	26	8.9	37	12.6	78	26.6	93	31.7	51	17.4	67.1
山口	154	0	0.0	1	0.6	13	8.4	23	14.9	49	31.8	58	37.7	10	6.5	66.2
徳島	270	0	0.0	7	2.6	27	10.0	37	13.7	73	27.0	98	36.3	28	10.4	65.9
香川	311	0	0.0	5	1.6	27	8.7	35	11.3	81	26.0	131	42.1	32	10.3	67.3
愛媛	299	0	0.0	7	2.3	33	11.0	44	14.7	87	29.1	103	34.4	25	8.4	65.3
高知	207	1	0.5	6	2.9	28	13.5	39	18.8	62	30.0	53	25.6	18	8.7	63.2
福岡	920	3	0.3	34	3.7	103	11.2	129	14.0	270	29.3	295	32.1	86	9.3	64.7
佐賀	129	1	0.8	5	3.9	13	10.1	25	19.4	47	36.4	32	24.8	6	4.7	62.6
長崎	272	0	0.0	12	4.4	22	8.1	38	14.0	113	41.5	78	28.7	9	3.3	63.7
熊本	344	0	0.0	13	3.8	32	9.3	42	12.2	127	36.9	103	29.9	27	7.8	65.1
大分	110	0	0.0	6	5.5	14	12.7	20	18.2	29	26.4	31	28.2	10	9.1	62.8
宮崎	282	1	0.4	11	3.9	26	9.2	32	11.3	95	33.7	93	33.0	24	8.5	64.9
鹿児島	493	0	0.0	10	2.0	41	8.3	53	10.8	175	35.5	172	34.9	42	8.5	66.4
沖縄	336	0	0.0	19	5.7	37	11.0	80	23.8	115	34.2	69	20.5	16	4.8	61.1
合計	15,651	29	0.2	402	2.6	1,539	9.8	2,393	15.3	4,435	28.3	5,259	33.6	1,594	10.2	65.6

注 29年度末平均年齢は、65.3歳である。

別表 1 - 5

平成31年3月31日現在

宅地建物取引業者免許権者別・従事者数階層別業者数一覧表

【単位：業者・人・%】

従事者階層	1人	2～4人	5～9人	10～19人	20～29人	30～49人	50～99人	100～999人	1000人～	計	1業者当たりの従事者平均数
国土交通大臣	1	387	661	518	251	238	198	295	20	2,569	68.5
北海道	745	2,224	526	97	32	14	11	5	0	3,654	4.0
青森	244	405	31	9	0	0	0	0	0	689	2.2
岩手	112	374	107	15	4	1	1	0	0	614	3.5
宮城	359	1,276	265	53	6	7	3	3	0	1,972	3.6
秋田	104	337	69	10	2	2	1	0	0	525	3.3
山形	182	444	63	18	1	2	0	0	0	710	2.9
福島	288	849	149	22	2	1	0	0	0	1,311	2.9
茨城	458	1,065	196	23	7	4	2	1	0	1,756	3.0
栃木	313	803	123	23	3	1	5	0	0	1,271	3.0
群馬	538	1,065	147	23	2	2	2	0	0	1,779	2.7
埼玉	1,413	3,814	602	131	27	19	3	2	0	6,011	3.1
千葉	866	2,835	555	120	26	12	5	1	0	4,420	3.3
東京	4,885	14,905	3,165	828	225	181	89	29	0	24,307	4.0
神奈川	1,488	5,249	1,083	215	41	35	13	3	0	8,127	3.5
新潟	356	934	168	21	4	3	0	0	0	1,486	2.9
富山	176	528	124	15	1	1	0	1	0	846	3.1
石川	282	570	120	21	5	1	0	0	0	999	2.9
福井	121	347	59	12	1	3	0	0	0	543	3.1
山梨	158	452	62	7	4	0	0	0	0	683	2.8
長野	351	1,017	203	24	3	2	7	1	0	1,608	3.3
岐阜	299	762	115	18	5	0	1	1	0	1,201	3.0
静岡	816	1,929	309	51	13	8	5	4	0	3,135	3.1
愛知	1,695	3,696	609	137	34	15	9	2	0	6,197	3.1
三重	228	693	153	14	1	1	2	0	0	1,092	3.1
滋賀	297	597	100	21	2	3	2	0	0	1,022	2.9
京都	840	1,995	310	43	9	9	4	1	0	3,211	2.9
大阪	3,248	7,923	1,065	193	39	31	7	2	0	12,508	2.8
兵庫	1,609	3,100	444	70	15	4	4	1	0	5,247	2.7
奈良	333	648	67	7	0	0	1	0	0	1,056	2.3
和歌山	332	398	35	6	0	1	0	0	0	772	2.1
鳥取	82	180	34	2	0	1	0	0	0	299	2.8
島根	72	258	51	6	1	2	0	0	0	390	3.2
岡山	413	967	161	22	10	2	0	0	0	1,575	2.8
広島	714	1,768	264	52	3	6	1	0	0	2,808	2.8
山口	194	572	144	22	2	0	1	0	0	935	3.1
徳島	399	362	26	5	0	0	0	0	0	792	1.9
香川	440	539	54	8	2	1	1	0	0	1,045	2.2
愛媛	289	792	141	13	1	5	2	0	0	1,243	3.0
高知	169	360	55	8	0	1	1	0	0	594	2.7
福岡	1,255	3,229	625	131	34	26	7	5	0	5,312	3.4
佐賀	116	315	55	5	0	2	0	0	0	493	2.8
長崎	206	642	116	17	3	1	0	0	0	985	3.0
熊本	415	1,027	155	27	4	3	1	1	0	1,633	2.9
大分	224	556	98	9	3	0	1	0	0	891	2.8
宮崎	283	528	104	17	3	5	1	0	0	941	3.0
鹿児島	455	948	144	24	5	2	3	1	0	1,582	2.9
沖縄	299	921	293	52	14	9	1	2	0	1,591	3.9
合計	29,162	75,585	14,205	3,185	850	667	395	361	20	124,430	4.6
30年度末構成比	23.4	60.8	11.4	2.6	0.7	0.5	0.3	0.3	0.0	100.0	
29年度末構成比	23.1	61.2	11.4	2.5	0.7	0.5	0.3	0.3	0.0	100.0	

注 従事者数不明業者 21業者は除く。



別表 1 - 6

平成31年 3月31日現在

資本金階層別業者数一覧表

【単位：業者・%】

階層別 免許種別	～500万未満			500～1000万未満			1000～2000万未満			2000～5000万未満			5000～10億未満			10億以上～			株式会社 計	その他 計	合計
	(株)	その他	計	(株)	その他	計	(株)	その他	計	(株)	その他	計	(株)	その他	計	(株)	その他	計			
国土交通大臣	160	1	161	155	0	155	583	1	584	449	0	449	945	2	947	267	3	270	2,559	7	2,566
北海道	1,237	23	1,260	457	4	461	1,075	0	1,075	455	1	456	197	16	213	10	7	17	3,431	51	3,482
青森	228	7	235	92	1	93	150	1	151	72	0	72	17	1	18	2	2	4	561	12	573
岩手	197	5	202	92	0	92	110	0	110	71	2	73	41	1	42	2	7	9	513	15	528
宮城	676	13	689	275	4	279	470	0	470	224	2	226	85	2	87	4	9	13	1,734	30	1,764
秋田	159	10	169	71	0	71	114	2	116	62	1	63	24	1	25	0	1	1	430	15	445
山形	182	2	184	75	1	76	149	0	149	94	0	94	45	4	49	4	5	9	549	12	561
福島	472	16	488	185	3	188	303	2	305	167	0	167	41	1	42	0	2	2	1,168	24	1,192
茨城	529	3	532	226	0	226	495	1	496	157	0	157	64	6	70	3	8	11	1,474	18	1,492
栃木	407	7	414	190	2	192	340	1	341	119	0	119	41	1	42	2	10	12	1,099	21	1,120
群馬	589	6	595	203	3	206	435	0	435	176	0	176	63	1	64	3	11	14	1,469	21	1,490
埼玉	2,104	28	2,132	818	2	820	1,863	0	1,863	467	1	468	214	5	219	2	12	14	5,468	48	5,516
千葉	1,588	2	1,590	610	1	611	1,483	2	1,485	344	1	345	174	7	181	8	9	17	4,207	22	4,229
東京	6,807	178	6,985	3,498	38	3,536	8,255	13	8,268	2,249	6	2,255	2,001	19	2,020	233	12	245	23,043	266	23,309
神奈川	3,002	17	3,019	1,080	2	1,082	2,580	2	2,582	697	2	699	377	4	381	10	9	19	7,746	36	7,782
新潟	392	8	400	168	6	174	379	0	379	228	0	228	101	1	102	3	7	10	1,271	22	1,293
富山	188	3	191	78	0	78	166	1	167	126	0	126	46	1	47	3	7	10	607	12	619
石川	269	5	274	108	1	109	259	0	259	118	1	119	37	3	40	4	6	10	795	16	811
福井	113	3	116	49	2	51	158	0	158	77	0	77	29	1	30	3	6	9	429	12	441
山梨	207	7	214	90	1	91	159	1	160	63	1	64	14	1	15	0	3	3	533	14	547
長野	419	10	429	180	3	183	447	2	449	237	0	237	90	2	92	2	7	9	1,375	24	1,399
岐阜	278	5	283	129	2	131	310	1	311	172	0	172	45	1	46	3	5	8	937	14	951
静岡	889	8	897	351	1	352	803	1	804	330	0	330	105	9	114	7	11	18	2,485	30	2,515
愛知	1,775	27	1,802	655	4	659	1,647	3	1,650	622	4	626	299	9	308	19	16	35	5,017	63	5,080
三重	324	1	325	139	1	140	282	2	284	123	0	123	46	3	49	2	8	10	916	15	931
滋賀	285	2	287	114	2	116	282	2	284	135	2	137	66	0	66	2	2	4	884	10	894
京都	874	2	876	400	0	400	927	0	927	270	0	270	116	3	119	2	3	5	2,589	8	2,597
大阪	3,323	31	3,354	1,769	5	1,774	3,792	3	3,795	1,073	0	1,073	639	7	646	32	7	39	10,628	53	10,681
兵庫	1,469	26	1,495	635	4	639	1,461	3	1,464	499	0	499	214	12	226	8	7	15	4,286	52	4,338
奈良	209	6	215	90	1	91	292	0	292	100	0	100	51	0	51	1	1	2	743	8	751
和歌山	151	6	157	57	1	58	145	0	145	73	1	74	21	0	21	4	3	7	451	11	462
鳥取	104	0	104	36	0	36	57	0	57	45	1	46	14	1	15	2	1	3	258	3	261
島根	109	3	112	53	2	55	47	0	47	88	0	88	25	1	26	0	1	1	322	7	329
岡山	554	8	562	173	1	174	389	0	389	191	0	191	53	2	55	0	5	5	1,360	16	1,376
広島	1,047	7	1,054	333	1	334	733	1	734	278	0	278	103	1	104	3	8	11	2,497	18	2,515
山口	287	9	296	135	1	136	184	0	184	125	0	125	33	2	35	1	3	4	765	15	780
徳島	239	5	244	74	1	75	115	0	115	63	0	63	21	2	23	0	1	1	512	9	521
香川	280	1	281	97	2	99	204	0	204	117	0	117	27	1	28	4	0	4	729	4	733
愛媛	366	4	370	156	0	156	258	1	259	118	0	118	30	5	35	3	5	8	931	15	946
高知	196	4	200	65	1	66	64	0	64	44	0	44	10	1	11	0	1	1	379	7	386
福岡	1,748	22	1,770	666	4	670	1,209	2	1,211	491	2	493	224	0	224	11	12	23	4,349	42	4,391
佐賀	148	0	148	58	0	58	82	0	82	58	0	58	15	1	16	1	1	2	362	2	364
長崎	337	2	339	124	1	125	142	0	142	80	1	81	22	1	23	2	0	2	707	5	712
熊本	637	21	658	176	4	180	275	3	278	115	0	115	46	1	47	3	8	11	1,252	37	1,289
大分	361	3	364	121	0	121	177	0	177	83	2	85	29	2	31	1	2	3	772	9	781
宮崎	292	2	294	109	1	110	143	0	143	83	1	84	23	1	24	0	4	4	650	9	659
鹿児島	546	7	553	168	0	168	233	0	233	92	0	92	36	1	37	2	3	5	1,077	11	1,088
沖縄	575	20	595	264	8	272	187	4	191	131	0	131	55	2	57	6	1	7	1,218	35	1,253
合計	37,328	586	37,914	15,847	122	15,969	34,413	55	34,468	12,251	32	12,283	7,014	149	7,163	684	262	946	107,537	1,206	108,743
構成比	34.7	48.6	34.9	14.7	10.1	14.7	32.0	4.6	31.7	11.4	2.7	11.3	6.5	12.4	6.6	0.6	21.7	0.9	100.0	100.0	100.0

注1 構成比は、「(株)」は全株式会社数、「その他」は株式会社以外の全法人数に対する割合を、「計」は全株式会社及び株式会社以外の全法人数の合計に対する割合である。

注2 資本金登録のない「その他」の株式会社以外の法人57業者を除く。(29年度末：49業者)

29年度末業者数	106,354	1,115	107,469
増減数	1,183	91	1,274
増減率	1.1	8.2	1.2

別表 1 - 7

平成31年 3月31日現在

宅地建物取引業者免許権者別・回次別業者数一覧表

【単位：業者・%】

回次 免許権者	(1)	(2)	(3)	(4)	(5)	(6)	(7)	(8)	(9)	(10)	(11)	(12)	(13)	(14)	(15)	(16)	計	(1)~(4)の 構成比
国土交通大臣	814	458	378	250	103	76	53	63	52	43	41	34	65	66	55	18	2,569	74.0
北海道	800	571	529	383	189	192	201	189	124	96	114	94	75	34	48	18	3,657	62.4
青森	99	86	84	94	65	57	47	32	23	16	25	30	18	8	5	2	691	52.5
岩手	108	93	97	76	39	30	26	25	30	64	26	0	0	0	0	0	614	60.9
宮城	407	345	244	230	119	88	100	114	80	43	70	41	43	24	23	1	1,972	62.2
秋田	86	81	71	74	36	41	34	18	16	18	19	9	6	5	6	5	525	59.4
山形	132	85	99	81	51	54	49	33	23	18	35	21	13	9	7	0	710	55.9
福島	248	183	199	138	78	69	86	84	51	48	46	30	28	11	10	2	1,311	58.6
茨城	294	206	245	179	99	121	157	124	65	67	63	35	50	28	16	7	1,756	52.6
栃木	199	146	188	135	74	79	76	89	46	50	44	42	52	33	12	6	1,271	52.6
群馬	312	197	225	242	110	101	126	116	69	51	66	41	62	39	15	7	1,779	54.9
埼玉	1,032	759	753	634	379	337	400	425	223	186	276	196	227	96	64	25	6,012	52.9
千葉	789	577	557	426	239	209	305	371	147	158	179	126	169	103	52	14	4,421	53.1
東京	6,063	4,049	3,435	2,262	1,074	977	1,102	1,307	776	465	666	487	586	435	455	170	24,309	65.0
神奈川	1,526	1,164	1,032	863	449	402	441	576	284	221	308	242	241	204	125	50	8,128	56.4
新潟	239	181	178	133	89	79	107	98	64	49	87	36	70	38	29	9	1,486	49.2
富山	145	85	92	104	71	52	48	68	38	33	38	24	29	16	2	1	846	50.4
石川	180	109	133	91	59	85	66	66	50	36	43	24	33	17	5	2	999	51.4
福井	87	66	61	45	30	40	52	41	19	20	27	14	16	13	6	6	543	47.7
山梨	116	88	74	64	46	42	51	73	24	17	31	19	22	9	4	3	683	50.1
長野	242	160	163	162	84	92	94	127	90	89	79	52	67	54	34	19	1,608	45.2
岐阜	213	165	144	126	63	55	89	95	47	41	38	34	43	29	15	5	1,202	53.9
静岡	490	409	436	325	182	175	224	242	153	113	123	81	86	46	40	10	3,135	53.0
愛知	1,279	942	771	596	313	315	344	402	233	186	254	168	177	102	95	20	6,197	57.9
三重	228	137	149	93	67	81	75	69	38	18	35	32	29	23	16	3	1,093	55.5
滋賀	224	153	166	100	51	59	57	62	24	28	24	14	29	20	8	3	1,022	62.9
京都	596	443	488	355	232	158	162	215	109	67	106	79	67	76	42	18	3,213	58.6
大阪	3,066	2,087	1,915	1,387	678	545	521	639	305	195	345	213	245	194	136	37	12,508	67.6
兵庫	1,035	733	727	555	334	282	269	328	189	137	184	149	146	112	51	17	5,248	58.1
奈良	183	139	150	129	65	50	59	67	37	33	49	28	33	18	15	1	1,056	56.9
和歌山	133	97	91	103	47	51	49	46	24	29	27	17	33	19	4	2	772	54.9
鳥取	51	39	43	30	15	22	28	7	8	10	13	9	12	4	7	1	299	54.5
島根	77	52	48	47	29	23	21	19	15	15	18	7	11	4	2	2	390	57.4
岡山	270	201	230	147	91	107	106	119	68	47	48	34	46	37	16	8	1,575	53.8
広島	528	387	329	250	133	131	183	222	133	101	100	103	109	61	29	11	2,810	53.2
山口	198	92	121	95	62	54	74	50	33	38	43	21	24	16	10	4	935	54.1
徳島	122	88	105	73	57	50	59	34	27	35	52	24	36	21	8	1	792	49.0
香川	178	116	123	104	79	63	75	65	44	39	41	22	43	37	12	4	1,045	49.9
愛媛	217	158	181	135	68	79	77	103	43	44	43	31	41	15	9	1	1,245	55.5
高知	106	65	77	65	38	41	42	43	28	21	23	25	16	2	2	0	594	52.7
福岡	1,325	858	730	460	266	243	336	307	207	142	154	103	99	47	33	4	5,314	63.5
佐賀	100	83	53	51	36	27	39	29	27	22	11	5	5	4	0	1	493	58.2
長崎	181	119	152	98	75	61	67	72	40	30	43	16	13	5	10	3	985	55.8
熊本	339	230	215	132	81	98	120	110	64	56	69	42	34	23	12	8	1,633	56.1
大分	195	132	110	94	50	51	55	51	39	24	34	15	20	13	6	2	891	59.6
宮崎	193	128	117	78	58	56	72	45	38	44	45	34	19	5	7	2	941	54.8
鹿児島	275	239	240	151	95	90	103	88	55	65	69	87	25	0	0	0	1,582	57.2
沖縄	501	277	247	128	70	54	72	76	62	56	30	7	11	0	0	0	1,591	72.5
合計	26,221	18,258	16,995	12,573	6,818	6,244	6,999	7,644	4,384	3,424	4,304	2,997	3,324	2,175	1,558	533	124,451	59.5
30年度末 構成比	21.1	14.7	13.7	10.1	5.5	5.0	5.6	6.1	3.5	2.8	3.4	2.4	2.7	1.7	1.3	0.4	100.0	
29年度末 構成比	20.7	14.8	13.7	10.0	5.7	5.1	6.5	5.7	3.3	3.1	3.4	2.2	2.8	1.5	1.5	0.0	100.0	

注1 回次とは、免許を継続して受けた回数のことである。

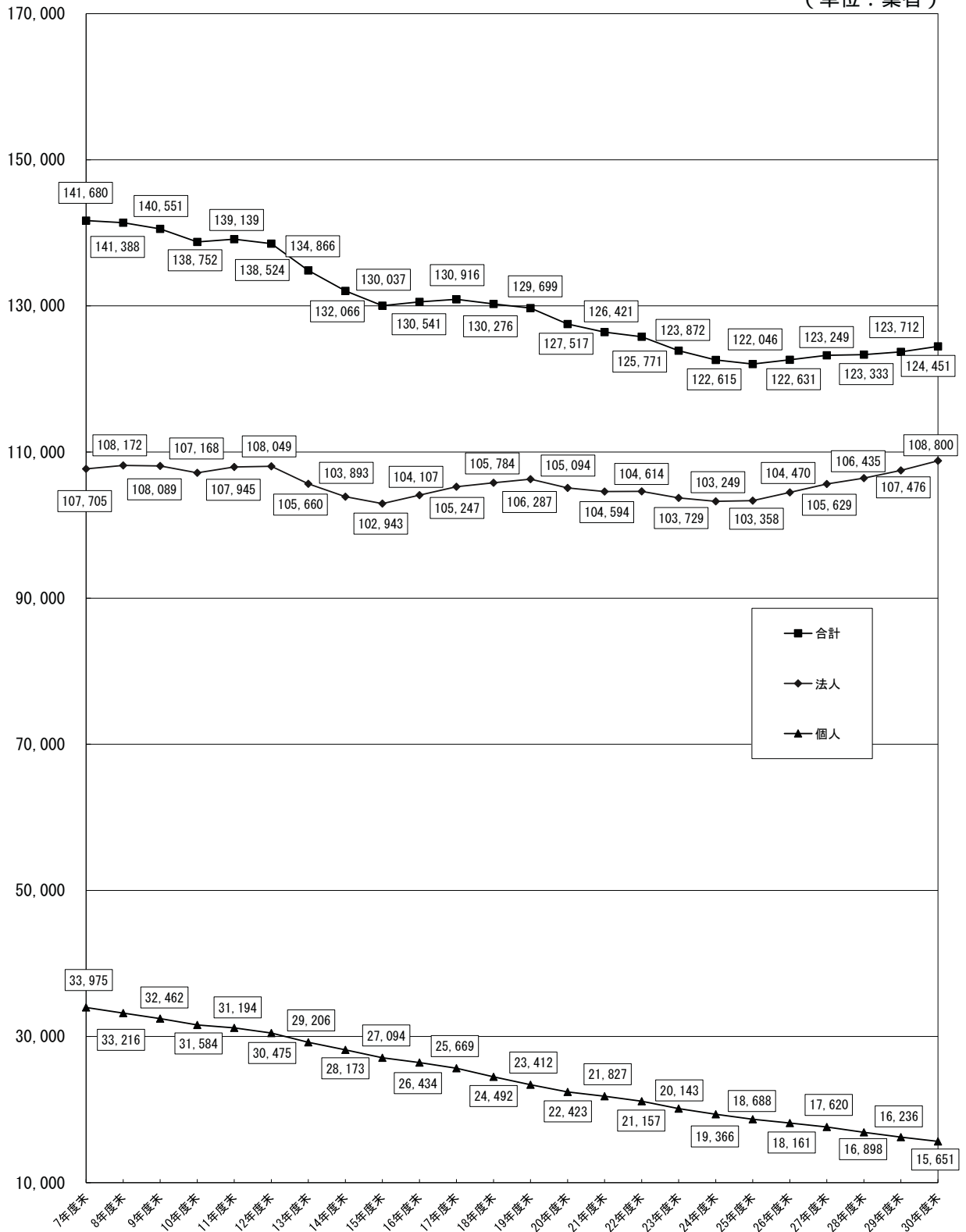
注2 回次別免許取得時期

(16) S40.4~S41.3 (15) S41.4~S44.3 (14) S44.4~S47.3 (13) S47.4~S50.3 (12) S50.4~S53.3 (11) S53.4~S56.3 (10) S56.4~S59.3  
 (9) S59.4~S62.3 (8) S62.4~H 2.3 (7) H 2.4~H 5.3 (6) H 5.4~H 8.3 (5) H 8.4~H11.3 (4) H11.4~H16.3 (3) H16.4~H21.3  
 (2) H21.4~H26.3 (1) H26.4~H31.3

注3 免許期間は、平成8年4月1日から「3年」から「5年」となった。

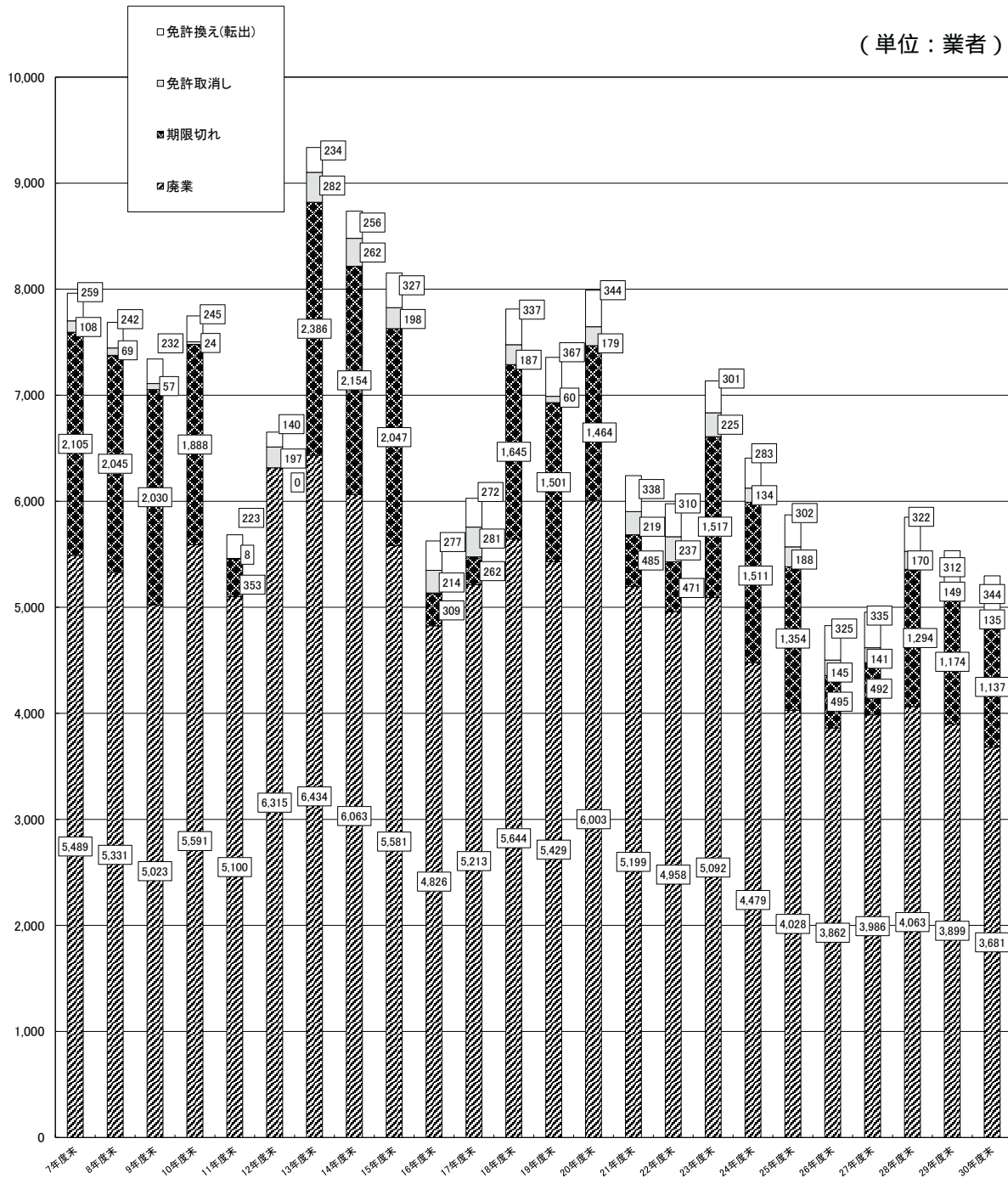
グラフ 1 - 1 宅地建物取引業者数の推移

(単位：業者)



注 第二次宅建システムの改良により、年度を跨いでの遡及入力等を反映できるようになったため、29年度末の数は昨年刊行した統計資料の数と一致しない場合がある。

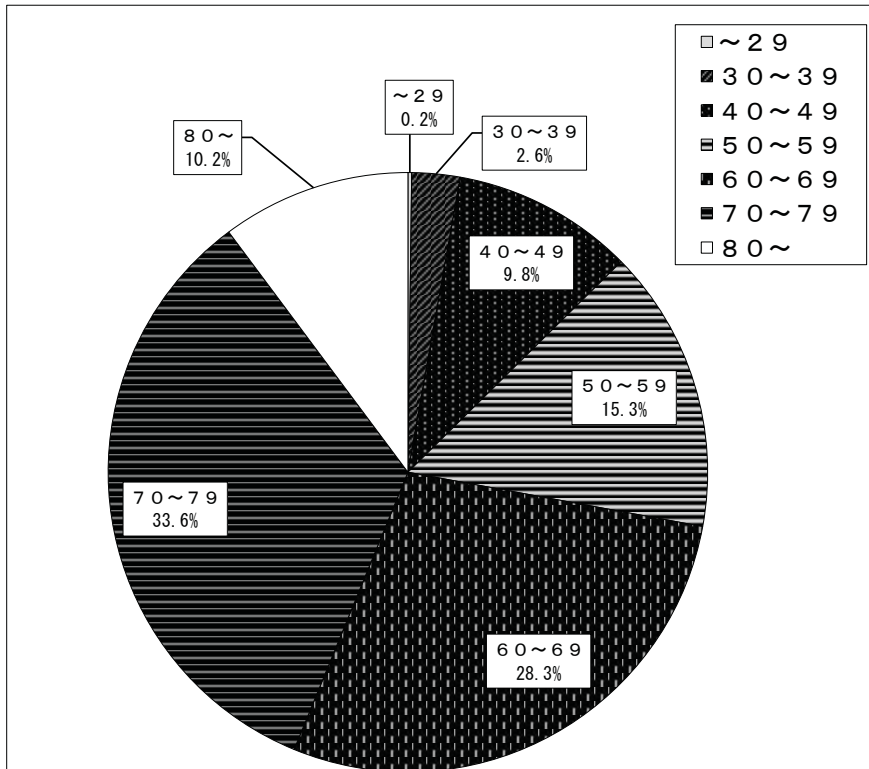
グラフ1 - 2 廃業業者数（理由別）の推移



廃業理由	7年度末	8年度末	9年度末	10年度末	11年度末	12年度末	13年度末	14年度末	15年度末	16年度末	17年度末	18年度末	19年度末	20年度末	21年度末	22年度末	23年度末	24年度末	25年度末	26年度末	27年度末	28年度末	29年度末	30年度末
廃業	5,489	5,331	5,023	5,591	5,100	6,315	6,434	6,063	5,581	4,826	5,213	5,644	5,429	6,003	5,199	4,958	5,092	4,479	4,028	3,862	3,986	4,063	3,899	3,681
期限切れ	2,105	2,045	2,030	1,888	353	0	2,386	2,154	2,047	309	262	1,645	1,501	1,464	485	471	1,517	1,511	1,354	495	492	1,294	1,174	1,137
免許取消し	108	69	57	24	8	197	282	262	198	214	281	187	60	179	219	237	225	134	188	145	141	170	149	135
免許換え(転出)	259	242	232	245	223	140	234	256	327	277	272	337	367	344	338	310	301	283	302	325	335	322	312	344
合計	7,961	7,687	7,342	7,748	5,684	6,652	9,336	8,735	8,153	5,626	6,028	7,813	7,357	7,990	6,241	5,976	7,135	6,407	5,872	4,827	4,954	5,849	5,534	5,297

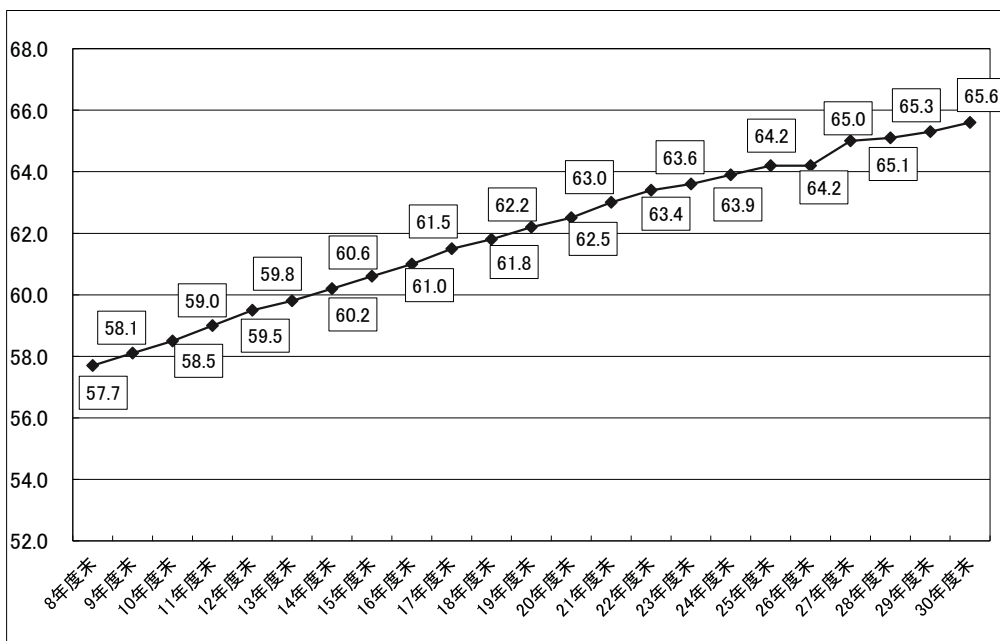
注 第二次宅建システムの改良により、年度を跨いでの適及入力等を反映できるようになったため、29年度末の数は昨年刊行した統計資料の数と一致しない場合がある。

グラフ 1 - 3 個人業者 年齢階層別構成比 (単位：歳 . %)



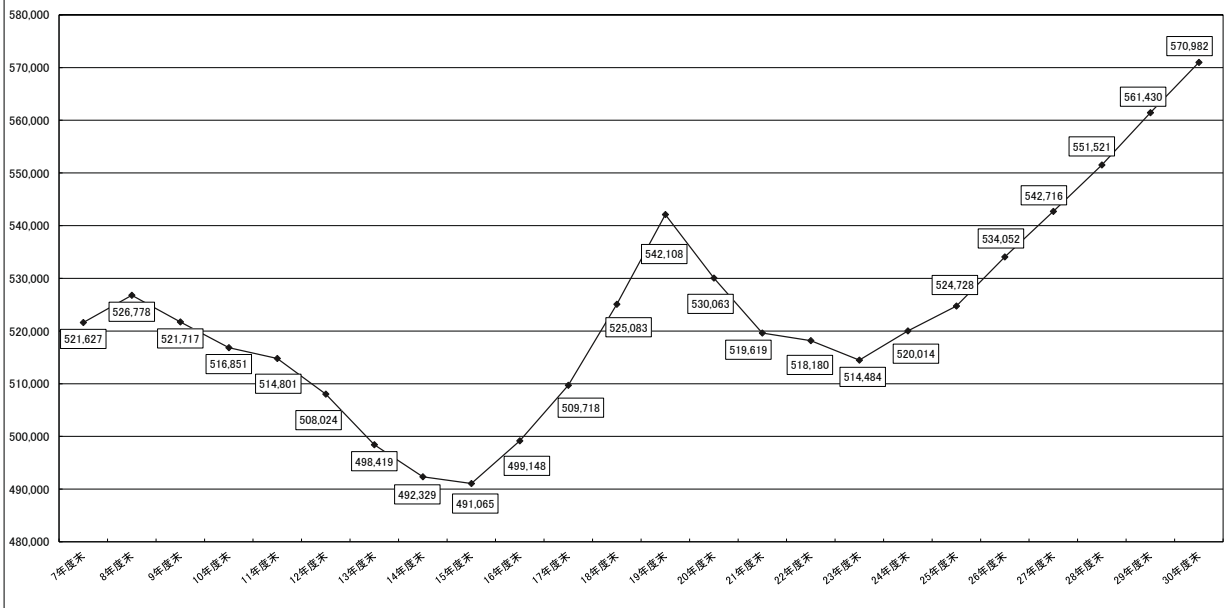
年齢階層	業者数	構成比%
~29	29	0.2
30~39	402	2.6
40~49	1,539	9.8
50~59	2,393	15.3
60~69	4,435	28.3
70~79	5,259	33.6
80~	1,594	10.2
計	15,651	100.0

グラフ 1 - 4 個人業者の平均年齢の推移 (単位：歳)



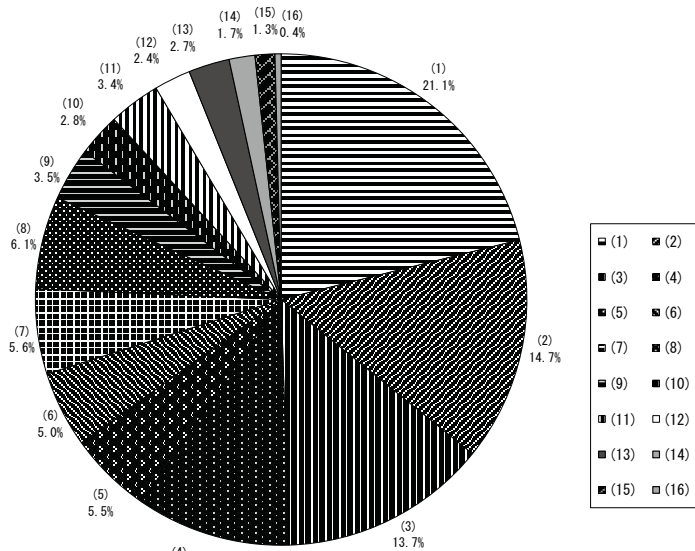
年度	平均年齢
8年度末	57.7
9年度末	58.1
10年度末	58.5
11年度末	59.0
12年度末	59.5
13年度末	59.8
14年度末	60.2
15年度末	60.6
16年度末	61.0
17年度末	61.5
18年度末	61.8
19年度末	62.2
20年度末	62.5
21年度末	63.0
22年度末	63.4
23年度末	63.6
24年度末	63.9
25年度末	64.2
26年度末	64.2
27年度末	65.0
28年度末	65.1
29年度末	65.3
30年度末	65.6

グラフ 1 - 5 従事者数の推移 (単位: 人)



	7年度末	8年度末	9年度末	10年度末	11年度末	12年度末	13年度末	14年度末	15年度末	16年度末	17年度末	18年度末	19年度末	20年度末	21年度末	22年度末	23年度末	24年度末	25年度末	26年度末	27年度末	28年度末	29年度末	30年度末
従事者数	521,627	526,778	521,717	516,851	514,801	508,024	498,419	492,329	491,065	499,148	509,718	525,083	542,108	530,063	519,619	518,180	514,484	520,014	524,728	534,052	542,716	551,521	561,430	570,982
増減数		5,151	-5,061	-4,866	-2,050	-6,777	-9,605	-6,090	-1,264	8,083	10,570	15,365	17,025	-12,045	-10,444	-1,439	-3,696	5,530	4,714	9,324	8,664	8,805	9,909	9,552
増減率%	1.0	-1.0	-0.9	-0.4	-1.3	-1.9	-1.2	-0.3	1.6	2.1	3.0	3.2	-2.2	-2.0	-0.3	-0.7	1.1	0.9	1.8	1.6	1.6	1.8	1.7	

グラフ 1 - 6 宅地建物取引業者 回次別構成比 (単位: %)



回次	業者数	構成比%
(1)	26,221	21.1
(2)	18,258	14.7
(3)	16,995	13.7
(4)	12,573	10.1
(5)	6,818	5.5
(6)	6,244	5.0
(7)	6,999	5.6
(8)	7,644	6.1
(9)	4,384	3.5
(10)	3,424	2.8
(11)	4,304	3.4
(12)	2,997	2.4
(13)	3,324	2.7
(14)	2,175	1.7
(15)	1,558	1.3
(16)	533	0.4
計	124,451	100.0



## 2 宅地建物取引士の概要

### 概況

【宅地建物取引士の登録者数が105万人、証交付者が51万人】

宅地建物取引士資格登録者数は1,050,062人(1,026,864人)になり、平成29年度末から23,198人、2.3%増加しました。

別表2-1・2-4・2-7参照

宅地建物取引士証の交付者数は514,733人(511,666人)になり、平成29年度末から3,067人、0.6%増加しました。

別表2-2・2-5・2-8参照

宅地建物取引士の就業者(宅地建物取引士証の交付を受け、かつ、宅建業に従事している者)数は、317,517人(312,722人)になり、平成29年度末から4,795人、1.5%増加しています。

別表2-3・2-6・2-9参照

宅地建物取引士資格登録者数は、この統計を開始した平成5年度以降増加を続けています。

宅地建物取引士証の交付者数は、平成17年度末から5年連続増加した後、平成22年度末に微減となりましたが、平成23年度末は再び増加となり、平成25年度末は3年ぶりに減少し、平成27年度末は増加に転じ、平成30年度末も引き続き増加しました。

就業者数は、平成16年度末から15年連続の増加となっています。

グラフ2-1・2-2参照

### 宅地建物取引士(就業者)数の統計

#### 男女別宅地建物取引士(就業者)数

【宅地建物取引士(就業者)数は、男性は1.0%、女性は3.4%の増加】

男女別の宅地建物取引士(就業者)数は、男性が242,402人になり、平成29年度末の240,069人から2,333人(3,681人)、1.0%増加しています。

一方、女性は75,115人になり、平成29年度末の72,653人から2,462人(2,788人)、3.4%増加しています。

別表2-3・2-6、グラフ2-3参照

【女性比率(就業者)は23.7%で微増】

宅地建物取引士に占める女性の比率は、資格登録者数、証交付者数及び就業者数は、いずれも増加しています。平成30年度末の宅地建物取引士(就業者)数でみると23.7%(23.2%)で、平成5年度末からの25年間で6.3ポイント高くなっています。

このうち、女性比率が高いのは、青森の27.8%、山口の27.6%、熊本の27.4%となっています。

別表2-3・2-6、グラフ2-3・2-4参照

#### 年齢階層別の宅地建物取引士(就業者)数

【年齢階層別の構成比は、引き続き40歳台が4分の1強を占める】

宅地建物取引士(就業者)数を年齢階層別でみると、40~49歳が最も多く、構成比は26.9%(27.2%)となっています。

すべての年齢階層の構成比の変化をみると、30歳~39歳以下、40歳~49歳以下、60歳~69歳以下では比率が減少し、それ以外の年齢層では増加しています。なお、70歳以上の就業者は全体の10.6%となっています。

別表 2 - 3 ・ 2 - 9 参照

宅地建物取引士（就業者）の平均年齢

【平均年齢は49.8歳】

宅地建物取引士（就業者）の平均年齢は49.8歳（49.8歳）で、平成29年度末と同じでした。平均年齢は、平成6年度末以降毎年上昇してきましたが、平成17年度末にその上昇が止まったものの、平成18年度末においては、再び上昇に転じました。

その後、平成19年度末以降は3年連続して下降しましたが、平成22年度末から平成29年度末まで8年連続で上昇していました。

なお、男女別の平均年齢は、男性50.5歳（50.4歳）、女性47.6歳（47.6歳）となっています。

別表 2 - 3 ・ 2 - 6 参照

都道府県別宅地建物取引士（就業者）数

都道府県別の宅地建物取引士（就業者）数は、32都道府県で増加しています。

増加率が最も高いのは宮崎の4.0%で、増加数の多いのは東京1,242人、神奈川525人、埼玉510人の増加となっています。

一方、15県では就業者数が減少しており、減少率、減少数とも高いのは徳島2.4%、28人、高知の2.4%、23人の減少となっています。

別表 2 - 6 ・ 2 - 9 参照

別表 2 - 1

平成31年 3月31日現在

年齢階層別・男女別宅地建物取引士資格登録者数一覧表

【単位：人・％】

年齢階層	男					女						合 計				
	30年度末	構成比	29年度末	増減数	率	30年度末	構成比	29年度末	増減数	率	女性比率	30年度末	構成比	29年度末	増減数	率
～29歳	21,360	2.7	20,003	1,357	6.8	11,438	4.4	10,487	951	9.1	34.9	32,798	3.1	30,490	2,308	7.6
30～39歳	74,747	9.5	76,609	-1,862	-2.4	35,875	13.7	35,818	57	0.2	32.4	110,622	10.5	112,427	-1,805	-1.6
40～49歳	134,113	17.0	135,389	-1,276	-0.9	60,083	23.0	60,509	-426	-0.7	30.9	194,196	18.5	195,898	-1,702	-0.9
50～59歳	145,417	18.4	141,102	4,315	3.1	64,118	24.5	61,055	3,063	5.0	30.6	209,535	20.0	202,157	7,378	3.6
60～69歳	152,821	19.4	161,160	-8,339	-5.2	45,461	17.4	46,226	-765	-1.7	22.9	198,282	18.9	207,386	-9,104	-4.4
70歳～	260,402	33.0	239,900	20,502	8.5	44,227	16.9	38,606	5,621	14.6	14.5	304,629	29.0	278,506	26,123	9.4
年齢不明	0		0	0		0		0	0			0		0	0	
合 計	788,860	—	774,163	14,697	1.9	261,202	—	252,701	8,501	3.4	24.9	1,050,062	—	1,026,864	23,198	2.3
平均年齢	60.2		59.8			53.8		53.5				58.6		58.2		

別表 2 - 2

平成31年 3月31日現在

年齢階層別・男女別宅地建物取引士証交付者数一覧表

【単位：人・％】

年齢階層	男					女						合 計				
	30年度末	構成比	29年度末	増減数	率	30年度末	構成比	29年度末	増減数	率	女性比率	30年度末	構成比	29年度末	増減数	率
～29歳	19,122	5.0	17,888	1,234	6.9	10,230	7.8	9,363	867	9.3	34.9	29,352	5.7	27,251	2,101	7.7
30～39歳	57,998	15.1	59,568	-1,570	-2.6	24,849	19.0	24,749	100	0.4	30.0	82,847	16.1	84,317	-1,470	-1.7
40～49歳	94,883	24.7	95,601	-718	-0.8	35,025	26.8	34,817	208	0.6	27.0	129,908	25.2	130,418	-510	-0.4
50～59歳	88,855	23.1	85,862	2,993	3.5	31,267	23.9	29,919	1,348	4.5	26.0	120,122	23.3	115,781	4,341	3.7
60～69歳	68,655	17.9	72,525	-3,870	-5.3	18,635	14.3	19,269	-634	-3.3	21.3	87,290	17.0	91,794	-4,504	-4.9
70歳～	54,492	14.2	52,153	2,339	4.5	10,722	8.2	9,952	770	7.7	16.4	65,214	12.7	62,105	3,109	5.0
年齢不明	0		0	0		0		0	0			0		0	0	
合 計	384,005	—	383,597	408	0.1	130,728	—	128,069	2,659	2.1	25.4	514,733	—	511,666	3,067	0.6
平均年齢	52.4		52.4			48.9		49.0				51.5		51.6		

別表 2 - 3

平成31年 3月31日現在

年齢階層別・男女別宅地建物取引士就業者数一覧表

【単位：人・％】

年齢階層	男					女						合 計				
	30年度末	構成比	29年度末	増減数	率	30年度末	構成比	29年度末	増減数	率	女性比率	30年度末	構成比	29年度末	増減数	率
～29歳	13,944	5.8	13,057	887	6.8	7,580	10.1	6,878	702	10.2	35.2	21,524	6.8	19,935	1,589	8.0
30～39歳	43,464	17.9	44,366	-902	-2.0	16,205	21.6	15,908	297	1.9	27.2	59,669	18.8	60,274	-605	-1.0
40～49歳	65,556	27.0	65,702	-146	-0.2	19,697	26.2	19,284	413	2.1	23.1	85,253	26.9	84,986	267	0.3
50～59歳	56,470	23.3	53,812	2,658	4.9	16,298	21.7	15,468	830	5.4	22.4	72,768	22.9	69,280	3,488	5.0
60～69歳	35,162	14.5	36,811	-1,649	-4.5	9,432	12.6	9,740	-308	-3.2	21.2	44,594	14.0	46,551	-1,957	-4.2
70歳～	27,806	11.5	26,321	1,485	5.6	5,903	7.9	5,375	528	9.8	17.5	33,709	10.6	31,696	2,013	6.4
年齢不明	0		0	0		0		0	0			0		0	0	
合 計	242,402	—	240,069	2,333	1.0	75,115	—	72,653	2,462	3.4	23.7	317,517	—	312,722	4,795	1.5
平均年齢	50.5		50.4			47.6		47.6				49.8		49.8		

注 宅地建物取引士就業者数とは、宅地建物取引士証の交付を受け、かつ、宅建業に従事している者をいう。

別表 2 - 4

平成31年 3月31日現在

都道府県別・男女別宅地建物取引士資格登録者数一覧表

【単位：人、％】

県名	男				女					合計			
	30年度末	29年度末	増減数	率	30年度末	29年度末	増減数	率	女性比率	30年度末	29年度末	増減数	率
北海道	21,061	20,601	460	2.2	6,317	6,131	186	3.0	23.1	27,378	26,732	646	2.4
青森	3,162	3,330	-168	-5.0	1,081	1,052	29	2.8	25.5	4,243	4,382	-139	-3.2
岩手	3,577	3,522	55	1.6	936	892	44	4.9	20.7	4,513	4,414	99	2.2
宮城	10,543	10,274	269	2.6	3,493	3,333	160	4.8	24.9	14,036	13,607	429	3.2
秋田	2,946	2,899	47	1.6	839	821	18	2.2	22.2	3,785	3,720	65	1.7
山形	3,728	3,673	55	1.5	986	955	31	3.2	20.9	4,714	4,628	86	1.9
福島	6,262	6,135	127	2.1	1,783	1,713	70	4.1	22.2	8,045	7,848	197	2.5
茨城	10,902	11,254	-352	-3.1	3,671	3,582	89	2.5	25.2	14,573	14,836	-263	-1.8
栃木	7,747	7,603	144	1.9	2,438	2,383	55	2.3	23.9	10,185	9,986	199	2.0
群馬	8,768	8,629	139	1.6	2,784	2,724	60	2.2	24.1	11,552	11,353	199	1.8
埼玉	53,027	52,207	820	1.6	18,016	17,468	548	3.1	25.4	71,043	69,675	1,368	2.0
千葉	44,958	43,956	1,002	2.3	15,433	14,901	532	3.6	25.6	60,391	58,857	1,534	2.6
東京	168,700	164,903	3,797	2.3	55,412	53,228	2,184	4.1	24.7	224,112	218,131	5,981	2.7
神奈川	73,290	71,695	1,595	2.2	25,547	24,690	857	3.5	25.8	98,837	96,385	2,452	2.5
新潟	8,255	8,126	129	1.6	2,665	2,595	70	2.7	24.4	10,920	10,721	199	1.9
富山	4,325	4,245	80	1.9	1,304	1,271	33	2.6	23.2	5,629	5,516	113	2.0
石川	5,110	5,028	82	1.6	1,714	1,667	47	2.8	25.1	6,824	6,695	129	1.9
福井	2,796	2,742	54	2.0	787	768	19	2.5	22.0	3,583	3,510	73	2.1
山梨	3,237	3,182	55	1.7	907	884	23	2.6	21.9	4,144	4,066	78	1.9
長野	8,471	8,344	127	1.5	2,261	2,199	62	2.8	21.1	10,732	10,543	189	1.8
岐阜	7,552	7,400	152	2.1	2,291	2,218	73	3.3	23.3	9,843	9,618	225	2.3
静岡	17,406	17,074	332	1.9	6,028	5,871	157	2.7	25.7	23,434	22,945	489	2.1
愛知	38,058	37,268	790	2.1	12,591	12,182	409	3.4	24.9	50,649	49,450	1,199	2.4
三重	6,330	6,211	119	1.9	2,170	2,099	71	3.4	25.5	8,500	8,310	190	2.3
滋賀	5,876	5,755	121	2.1	1,809	1,756	53	3.0	23.5	7,685	7,511	174	2.3
京都	19,134	18,801	333	1.8	6,009	5,844	165	2.8	23.9	25,143	24,645	498	2.0
大阪	75,322	73,924	1,398	1.9	23,926	23,247	679	2.9	24.1	99,248	97,171	2,077	2.1
兵庫	38,363	37,694	669	1.8	13,402	13,033	369	2.8	25.9	51,765	50,727	1,038	2.0
奈良	8,623	8,468	155	1.8	2,766	2,696	70	2.6	24.3	11,389	11,164	225	2.0
和歌山	4,505	4,452	53	1.2	1,242	1,216	26	2.1	21.6	5,747	5,668	79	1.4
鳥取	1,684	1,656	28	1.7	417	400	17	4.3	19.8	2,101	2,056	45	2.2
島根	2,169	2,114	55	2.6	597	572	25	4.4	21.6	2,766	2,686	80	3.0
岡山	7,893	7,752	141	1.8	2,876	2,803	73	2.6	26.7	10,769	10,555	214	2.0
広島	15,783	15,483	300	1.9	6,070	5,921	149	2.5	27.8	21,853	21,404	449	2.1
山口	5,377	5,276	101	1.9	1,946	1,901	45	2.4	26.6	7,323	7,177	146	2.0
徳島	3,118	3,085	33	1.1	1,026	992	34	3.4	24.8	4,144	4,077	67	1.6
香川	5,119	5,038	81	1.6	1,635	1,589	46	2.9	24.2	6,754	6,627	127	1.9
愛媛	5,896	6,029	-133	-2.2	1,955	1,914	41	2.1	24.9	7,851	7,943	-92	-1.2
高知	2,498	2,628	-130	-4.9	979	966	13	1.3	28.2	3,477	3,594	-117	-3.3
福岡	31,223	30,439	784	2.6	11,204	10,769	435	4.0	26.4	42,427	41,208	1,219	3.0
佐賀	2,472	2,431	41	1.7	697	672	25	3.7	22.0	3,169	3,103	66	2.1
長崎	4,700	4,612	88	1.9	1,696	1,641	55	3.4	26.5	6,396	6,253	143	2.3
熊本	6,870	6,712	158	2.4	2,664	2,556	108	4.2	27.9	9,534	9,268	266	2.9
大分	4,317	4,227	90	2.1	1,448	1,386	62	4.5	25.1	5,765	5,613	152	2.7
宮崎	4,066	3,979	87	2.2	1,241	1,208	33	2.7	23.4	5,307	5,187	120	2.3
鹿児島	6,864	6,732	132	2.0	1,688	1,642	46	2.8	19.7	8,552	8,374	178	2.1
沖縄	6,777	6,575	202	3.1	2,455	2,350	105	4.5	26.6	9,232	8,925	307	3.4
合計	788,860	774,163	14,697	1.9	261,202	252,701	8,501	3.4	24.9	1,050,062	1,026,864	23,198	2.3

注 29年度末女性比率は24.6%である。

別表 2 - 5

平成31年 3月31日現在

都道府県別・男女別宅地建物取引士証交付者数一覧表

【単位：人・％・歳】

県名	男				女				女性比率	合計				平均年齢(30年度末)		
	30年度末	29年度末	増減数	率	30年度末	29年度末	増減数	率		30年度末	29年度末	増減数	率	男	女	全体
北海道	10,059	10,027	32	0.3	2,987	2,967	20	0.7	22.9	13,046	12,994	52	0.4	52.6	49.6	51.9
青森	1,817	1,856	-39	-2.1	690	679	11	1.6	27.5	2,507	2,535	-28	-1.1	55.4	50.8	54.1
岩手	2,059	2,077	-18	-0.9	623	600	23	3.8	23.2	2,682	2,677	5	0.2	54.2	47.8	52.7
宮城	6,112	6,091	21	0.3	2,041	1,987	54	2.7	25.0	8,153	8,078	75	0.9	52.1	47.5	51.0
秋田	1,477	1,468	9	0.6	541	541	0	0.0	26.8	2,018	2,009	9	0.4	56.6	50.9	55.1
山形	1,925	1,950	-25	-1.3	587	571	16	2.8	23.4	2,512	2,521	-9	-0.4	55.3	50.3	54.1
福島	3,466	3,455	11	0.3	1,133	1,090	43	3.9	24.6	4,599	4,545	54	1.2	55.3	50.7	54.2
茨城	5,528	5,576	-48	-0.9	1,789	1,787	2	0.1	24.4	7,317	7,363	-46	-0.6	53.2	49.8	52.3
栃木	3,847	3,889	-42	-1.1	1,315	1,316	-1	-0.1	25.5	5,162	5,205	-43	-0.8	54.3	50.6	53.4
群馬	4,915	4,955	-40	-0.8	1,656	1,669	-13	-0.8	25.2	6,571	6,624	-53	-0.8	54.7	51.5	53.9
埼玉	29,611	29,322	289	1.0	9,764	9,552	212	2.2	24.8	39,375	38,874	501	1.3	51.3	48.4	50.6
千葉	19,948	19,715	233	1.2	6,690	6,475	215	3.3	25.1	26,638	26,190	448	1.7	50.6	47.6	49.9
東京	74,540	74,172	368	0.5	25,509	24,633	876	3.6	25.5	100,049	98,805	1,244	1.3	50.9	46.9	49.9
神奈川	39,402	39,141	261	0.7	13,829	13,516	313	2.3	26.0	53,231	52,657	574	1.1	51.6	48.7	50.9
新潟	3,981	4,035	-54	-1.3	1,352	1,350	2	0.1	25.4	5,333	5,385	-52	-1.0	54.2	50.4	53.2
富山	2,159	2,208	-49	-2.2	787	786	1	0.1	26.7	2,946	2,994	-48	-1.6	56.6	51.2	55.1
石川	2,471	2,501	-30	-1.2	855	860	-5	-0.6	25.7	3,326	3,361	-35	-1.0	54.0	49.3	52.8
福井	1,308	1,295	13	1.0	374	368	6	1.6	22.2	1,682	1,663	19	1.1	55.3	49.5	54.0
山梨	1,717	1,717	0	0.0	516	518	-2	-0.4	23.1	2,233	2,235	-2	-0.1	56.2	52.8	55.4
長野	4,245	4,310	-65	-1.5	1,322	1,303	19	1.5	23.7	5,567	5,613	-46	-0.8	56.3	52.8	55.5
岐阜	3,852	3,833	19	0.5	1,178	1,155	23	2.0	23.4	5,030	4,988	42	0.8	53.3	49.7	52.4
静岡	8,762	8,909	-147	-1.7	3,134	3,180	-46	-1.4	26.3	11,896	12,089	-193	-1.6	54.1	51.5	53.4
愛知	19,786	19,872	-86	-0.4	6,437	6,291	146	2.3	24.5	26,223	26,163	60	0.2	52.0	47.7	51.0
三重	3,529	3,567	-38	-1.1	1,218	1,210	8	0.7	25.7	4,747	4,777	-30	-0.6	52.7	49.3	51.8
滋賀	3,155	3,157	-2	-0.1	1,035	1,025	10	1.0	24.7	4,190	4,182	8	0.2	52.0	49.0	51.3
京都	8,531	8,528	3	0.0	2,605	2,568	37	1.4	23.4	11,136	11,096	40	0.4	52.2	48.6	51.3
大阪	32,503	32,522	-19	-0.1	10,831	10,708	123	1.1	25.0	43,334	43,230	104	0.2	52.2	49.4	51.5
兵庫	17,625	17,745	-120	-0.7	6,194	6,126	68	1.1	26.0	23,819	23,871	-52	-0.2	52.5	49.5	51.7
奈良	4,077	4,107	-30	-0.7	1,307	1,297	10	0.8	24.3	5,384	5,404	-20	-0.4	54.0	50.9	53.2
和歌山	1,966	1,998	-32	-1.6	574	557	17	3.1	22.6	2,540	2,555	-15	-0.6	56.3	53.7	55.7
鳥取	853	877	-24	-2.7	243	236	7	3.0	22.2	1,096	1,113	-17	-1.5	55.9	51.3	54.9
島根	1,103	1,088	15	1.4	353	341	12	3.5	24.2	1,456	1,429	27	1.9	53.8	49.3	52.7
岡山	4,081	4,051	30	0.7	1,562	1,535	27	1.8	27.7	5,643	5,586	57	1.0	53.7	49.4	52.5
広島	7,422	7,486	-64	-0.9	2,727	2,715	12	0.4	26.9	10,149	10,201	-52	-0.5	54.2	51.0	53.3
山口	2,383	2,398	-15	-0.6	921	904	17	1.9	27.9	3,304	3,302	2	0.1	54.6	51.6	53.8
徳島	1,521	1,538	-17	-1.1	495	484	11	2.3	24.6	2,016	2,022	-6	-0.3	57.2	53.1	56.2
香川	2,694	2,746	-52	-1.9	934	927	7	0.8	25.7	3,628	3,673	-45	-1.2	56.2	52.6	55.3
愛媛	3,109	3,166	-57	-1.8	1,100	1,083	17	1.6	26.1	4,209	4,249	-40	-0.9	54.8	51.4	53.9
高知	1,167	1,200	-33	-2.7	502	505	-3	-0.6	30.1	1,669	1,705	-36	-2.1	56.9	54.8	56.3
福岡	16,262	16,069	193	1.2	6,228	6,017	211	3.5	27.7	22,490	22,086	404	1.8	52.5	48.2	51.3
佐賀	1,257	1,244	13	1.0	405	395	10	2.5	24.4	1,662	1,639	23	1.4	54.8	49.2	53.4
長崎	2,440	2,461	-21	-0.9	929	930	-1	-0.1	27.6	3,369	3,391	-22	-0.6	55.6	52.1	54.6
熊本	3,603	3,568	35	1.0	1,473	1,415	58	4.1	29.0	5,076	4,983	93	1.9	54.2	50.1	53.0
大分	2,233	2,245	-12	-0.5	845	810	35	4.3	27.5	3,078	3,055	23	0.8	54.9	49.3	53.4
宮崎	2,068	2,072	-4	-0.2	693	688	5	0.7	25.1	2,761	2,760	1	0.0	56.1	51.5	55.0
鹿児島	3,543	3,569	-26	-0.7	973	968	5	0.5	21.5	4,516	4,537	-21	-0.5	56.4	51.4	55.3
沖縄	3,893	3,821	72	1.9	1,472	1,431	41	2.9	27.4	5,365	5,252	113	2.2	52.9	50.9	52.3
合計	384,005	383,597	408	0.1	130,728	128,069	2,659	2.1	25.4	514,733	511,666	3,067	0.6	52.4	48.9	51.5

注 29年度末女性比率は25.0%である。

別表 2 - 6

平成31年3月31日現在

都道府県別・男女別宅地建物取引士就業者数一覧表

【単位：人・％・歳】

県名	男				女				女性比率	合計				平均年齢（30年度末）		
	30年度末	29年度末	増減数	率	30年度末	29年度末	増減数	率		30年度末	29年度末	増減数	率	男	女	全体
北海道	6,522	6,487	35	0.5	1,699	1,687	12	0.7	20.7	8,221	8,174	47	0.6	51.1	48.9	50.6
青森	877	895	-18	-2.0	338	335	3	0.9	27.8	1,215	1,230	-15	-1.2	53.9	50.1	52.8
岩手	1,020	1,043	-23	-2.2	323	306	17	5.6	24.1	1,343	1,349	-6	-0.4	52.1	46.8	50.8
宮城	3,922	3,823	99	2.6	1,250	1,205	45	3.7	24.2	5,172	5,028	144	2.9	50.2	46.7	49.3
秋田	744	738	6	0.8	263	253	10	4.0	26.1	1,007	991	16	1.6	54.9	50.1	53.6
山形	1,071	1,087	-16	-1.5	331	338	-7	-2.1	23.6	1,402	1,425	-23	-1.6	53.6	49.1	52.5
福島	1,867	1,816	51	2.8	591	560	31	5.5	24.0	2,458	2,376	82	3.5	53.8	50.6	53.0
茨城	3,257	3,224	33	1.0	995	976	19	1.9	23.4	4,252	4,200	52	1.2	51.1	48.4	50.5
栃木	2,254	2,216	38	1.7	674	647	27	4.2	23.0	2,928	2,863	65	2.3	52.4	48.9	51.6
群馬	2,764	2,766	-2	-0.1	809	811	-2	-0.2	22.6	3,573	3,577	-4	-0.1	53.1	50.4	52.5
埼玉	18,781	18,455	326	1.8	5,592	5,408	184	3.4	22.9	24,373	23,863	510	2.1	49.0	46.8	48.5
千葉	13,452	13,263	189	1.4	4,422	4,256	166	3.9	24.7	17,874	17,519	355	2.0	48.9	46.8	48.4
東京	51,691	51,180	511	1.0	16,403	15,672	731	4.7	24.1	68,094	66,852	1,242	1.9	49.2	45.4	48.3
神奈川	24,110	23,813	297	1.2	7,643	7,415	228	3.1	24.1	31,753	31,228	525	1.7	48.8	46.8	48.4
新潟	2,377	2,379	-2	-0.1	786	768	18	2.3	24.8	3,163	3,147	16	0.5	52.5	49.0	51.7
富山	1,185	1,194	-9	-0.8	418	412	6	1.5	26.1	1,603	1,606	-3	-0.2	55.8	50.7	54.4
石川	1,525	1,540	-15	-1.0	551	550	1	0.2	26.5	2,076	2,090	-14	-0.7	53.4	48.9	52.2
福井	793	781	12	1.5	250	244	6	2.5	24.0	1,043	1,025	18	1.8	54.5	49.8	53.4
山梨	916	917	-1	-0.1	261	261	0	0.0	22.2	1,177	1,178	-1	-0.1	54.9	52.4	54.3
長野	2,393	2,403	-10	-0.4	727	718	9	1.3	23.3	3,120	3,121	-1	0.0	54.3	51.9	53.8
岐阜	2,234	2,211	23	1.0	656	621	35	5.6	22.7	2,890	2,832	58	2.0	51.8	49.8	51.3
静岡	5,215	5,153	62	1.2	1,609	1,566	43	2.7	23.6	6,824	6,719	105	1.6	52.6	50.8	52.2
愛知	13,211	13,138	73	0.6	3,764	3,626	138	3.8	22.2	16,975	16,764	211	1.3	50.3	46.8	49.5
三重	2,045	2,063	-18	-0.9	641	638	3	0.5	23.9	2,686	2,701	-15	-0.6	50.7	48.5	50.2
滋賀	1,896	1,855	41	2.2	530	527	3	0.6	21.8	2,426	2,382	44	1.8	49.7	47.0	49.1
京都	5,687	5,572	115	2.1	1,519	1,449	70	4.8	21.1	7,206	7,021	185	2.6	51.1	47.5	50.3
大阪	21,439	21,244	195	0.9	6,287	6,083	204	3.4	22.7	27,726	27,327	399	1.5	50.4	48.0	49.9
兵庫	11,064	10,988	76	0.7	3,360	3,251	109	3.4	23.3	14,424	14,239	185	1.3	50.6	47.8	49.9
奈良	2,428	2,385	43	1.8	679	667	12	1.8	21.9	3,107	3,052	55	1.8	51.6	49.3	51.1
和歌山	1,065	1,076	-11	-1.0	261	253	8	3.2	19.7	1,326	1,329	-3	-0.2	54.5	53.3	54.3
鳥取	434	426	8	1.9	141	129	12	9.3	24.5	575	555	20	3.6	53.9	50.5	53.1
島根	634	628	6	1.0	201	190	11	5.8	24.1	835	818	17	2.1	51.6	47.5	50.7
岡山	2,513	2,479	34	1.4	891	850	41	4.8	26.2	3,404	3,329	75	2.3	52.1	48.9	51.3
広島	4,597	4,618	-21	-0.5	1,520	1,502	18	1.2	24.8	6,117	6,120	-3	0.0	52.6	51.2	52.2
山口	1,432	1,436	-4	-0.3	546	533	13	2.4	27.6	1,978	1,969	9	0.5	53.1	50.7	52.5
徳島	860	896	-36	-4.0	272	264	8	3.0	24.0	1,132	1,160	-28	-2.4	57.1	54.6	56.5
香川	1,517	1,527	-10	-0.7	478	465	13	2.8	24.0	1,995	1,992	3	0.2	54.8	52.7	54.3
愛媛	1,833	1,844	-11	-0.6	567	572	-5	-0.9	23.6	2,400	2,416	-16	-0.7	52.8	50.5	52.3
高知	688	705	-17	-2.4	249	255	-6	-2.4	26.6	937	960	-23	-2.4	54.8	54.2	54.6
福岡	9,133	9,012	121	1.3	3,076	2,952	124	4.2	25.2	12,209	11,964	245	2.0	50.3	46.8	49.4
佐賀	702	695	7	1.0	226	210	16	7.6	24.4	928	905	23	2.5	53.7	48.8	52.5
長崎	1,351	1,362	-11	-0.8	463	465	-2	-0.4	25.5	1,814	1,827	-13	-0.7	53.5	50.9	52.8
熊本	2,229	2,179	50	2.3	842	800	42	5.3	27.4	3,071	2,979	92	3.1	53.2	49.4	52.1
大分	1,155	1,162	-7	-0.6	407	394	13	3.3	26.1	1,562	1,556	6	0.4	52.7	47.8	51.5
宮崎	1,168	1,118	50	4.5	386	376	10	2.7	24.8	1,554	1,494	60	4.0	55.2	51.2	54.2
鹿児島	2,235	2,208	27	1.2	532	525	7	1.3	19.2	2,767	2,733	34	1.2	55.1	50.3	54.1
沖縄	2,116	2,069	47	2.3	686	668	18	2.7	24.5	2,802	2,737	65	2.4	49.9	48.2	49.5
合計	242,402	240,069	2,333	1.0	75,115	72,653	2,462	3.4	23.7	317,517	312,722	4,795	1.5	50.5	47.6	49.8

注1 宅地建物取引士就業者数とは、宅地建物取引士証の交付を受けかつ宅建業に従事している者をいう。

注2 29年度末女性比率は23.2%である。



別表 2 - 7

平成31年 3月31日現在

都道府県別・年齢階層別宅地建物取引士資格登録者数一覧表

【単位：人・％】

県名	～29歳		30～39歳		40～49歳		50～59歳		60～69歳		70歳～		全 体	
	30年度末	前年比	30年度末	前年比	30年度末	前年比	30年度末	前年比	30年度末	前年比	30年度末	前年比	30年度末	前年比
北海道	583	2.6	2,877	-2.4	4,844	1.4	5,321	1.8	5,821	-3.0	7,932	9.9	27,378	2.4
青森	85	1.2	410	-2.8	856	-0.2	812	2.8	1,009	-3.8	1,071	-9.2	4,243	-3.2
岩手	144	-0.7	472	-4.5	922	1.3	881	3.0	1,042	-3.2	1,052	12.6	4,513	2.2
宮城	556	15.6	1,816	-2.7	2,991	3.2	2,727	3.1	2,923	-4.2	3,023	13.5	14,036	3.2
秋田	57	21.3	304	-4.7	644	0.8	648	-1.8	902	-2.9	1,230	9.2	3,785	1.7
山形	75	-9.6	486	-2.0	832	1.5	812	-0.1	1,178	-4.7	1,331	12.8	4,714	1.9
福島	165	7.8	711	-4.0	1,440	2.4	1,600	-2.0	1,969	-1.3	2,160	12.4	8,045	2.5
茨城	424	10.7	1,493	-2.1	2,876	-1.2	2,873	3.8	3,240	-4.2	3,667	-5.2	14,573	-1.8
栃木	219	-3.9	911	0.7	1,849	0.6	1,812	0.6	2,333	-6.1	3,061	12.2	10,185	2.0
群馬	251	7.3	961	-6.0	2,360	-1.0	2,202	2.4	2,504	-5.5	3,274	12.3	11,552	1.8
埼玉	2,748	8.3	8,368	-2.5	15,143	-1.2	15,342	5.2	12,856	-3.1	16,586	7.9	71,043	2.0
千葉	2,070	7.5	6,653	-1.5	11,604	-0.9	12,375	5.0	10,983	-4.4	16,706	10.0	60,391	2.6
東京	8,489	9.0	26,543	-0.1	38,841	-0.9	45,482	4.4	36,108	-4.1	68,649	8.3	224,112	2.7
神奈川	3,610	8.2	11,116	-2.2	19,500	-1.8	21,993	5.3	16,850	-3.3	25,768	9.5	98,837	2.5
新潟	249	2.9	1,050	-2.0	1,951	-0.8	2,002	0.3	2,521	-5.2	3,147	12.9	10,920	1.9
富山	92	1.1	418	-0.2	1,052	-1.2	963	1.5	1,209	-5.8	1,895	10.9	5,629	2.0
石川	188	1.1	642	-3.2	1,379	0.7	1,216	1.2	1,434	-6.2	1,965	12.6	6,824	1.9
福井	81	-8.0	335	0.0	640	-0.9	659	-0.3	803	-3.3	1,065	12.1	3,583	2.1
山梨	88	18.9	297	-3.9	687	-2.8	870	1.3	937	-4.1	1,265	11.0	4,144	1.9
長野	155	9.2	738	-2.3	1,772	-2.2	1,822	1.9	2,332	-6.3	3,913	10.0	10,732	1.8
岐阜	282	15.6	932	-4.8	1,946	-0.5	1,912	2.8	2,025	-4.6	2,746	11.8	9,843	2.3
静岡	472	1.9	2,101	-2.9	4,342	0.0	4,461	1.8	5,004	-3.5	7,054	10.0	23,434	2.1
愛知	1,903	6.3	5,776	-1.4	10,029	-0.8	10,061	3.8	9,257	-4.5	13,623	10.6	50,649	2.4
三重	231	6.9	1,004	-2.5	1,754	-0.4	1,768	3.3	1,702	-5.5	2,041	14.0	8,500	2.3
滋賀	261	4.4	915	-3.1	1,598	-0.8	1,499	3.2	1,512	-2.7	1,900	11.8	7,685	2.3
京都	866	5.6	2,511	-2.2	4,520	-2.5	5,268	3.7	4,497	-5.4	7,481	10.2	25,143	2.0
大阪	2,883	8.8	8,958	-1.2	17,258	-3.0	20,159	4.6	16,990	-5.7	33,000	8.6	99,248	2.1
兵庫	1,365	7.0	4,772	-3.3	9,676	-2.4	10,776	4.2	9,749	-5.1	15,427	10.3	51,765	2.0
奈良	276	9.1	939	-3.1	2,054	-3.4	2,388	3.7	2,272	-5.2	3,460	11.0	11,389	2.0
和歌山	107	11.5	308	-6.1	822	-5.2	1,142	0.9	1,241	-4.8	2,127	9.5	5,747	1.4
鳥取	28	3.7	180	-7.7	377	1.9	369	2.2	486	-5.3	661	12.0	2,101	2.2
島根	62	0.0	311	-2.2	534	0.9	505	6.5	622	-5.3	732	13.3	2,766	3.0
岡山	248	-3.9	1,065	-2.3	2,225	0.5	1,894	2.1	2,233	-5.2	3,104	11.6	10,769	2.0
広島	444	5.7	1,804	-3.4	3,898	-0.3	4,074	2.6	4,704	-5.0	6,929	10.2	21,853	2.1
山口	133	18.8	601	-4.5	1,249	-1.0	1,300	1.7	1,677	-6.7	2,363	12.6	7,323	2.0
徳島	62	5.1	288	-3.0	665	0.6	668	0.9	939	-10.2	1,522	12.6	4,144	1.6
香川	121	4.3	554	-0.7	1,152	-2.8	1,168	3.9	1,410	-7.8	2,349	11.1	6,754	1.9
愛媛	182	6.4	788	-3.4	1,422	2.7	1,341	-1.0	1,728	-5.9	2,390	0.4	7,851	-1.2
高知	50	28.2	253	-9.3	573	-1.0	589	2.1	895	-4.6	1,117	-5.5	3,477	-3.3
福岡	1,370	7.4	5,085	0.0	7,987	1.8	7,562	2.2	8,529	-4.4	11,894	11.3	42,427	3.0
佐賀	81	22.7	319	-5.9	568	2.3	631	-2.8	750	-2.3	820	12.9	3,169	2.1
長崎	121	-4.0	601	0.0	1,074	-0.5	1,184	0.3	1,642	-3.5	1,774	13.3	6,396	2.3
熊本	249	6.4	983	-1.8	1,620	4.0	1,675	0.8	2,257	-4.7	2,750	12.4	9,534	2.9
大分	147	14.8	582	-1.7	1,006	2.4	964	-0.3	1,239	-4.5	1,827	11.0	5,765	2.7
宮崎	72	-2.7	485	-2.0	931	4.0	768	-3.9	1,316	-4.1	1,735	11.8	5,307	2.3
鹿児島	174	-1.1	790	-0.8	1,227	2.3	1,188	-3.0	2,323	-4.0	2,850	11.4	8,552	2.1
沖縄	279	3.3	1,116	5.5	1,506	1.3	1,809	1.6	2,329	-2.4	2,193	12.8	9,232	3.4
合計	32,798	7.6	110,622	-1.6	194,196	-0.9	209,535	3.6	198,282	-4.4	304,629	9.4	1,050,062	2.3
30年度末構成比	3.1		10.5		18.5		20.0		18.9		29.0		100.0	
29年度末構成比	3.0		10.9		19.1		19.7		20.2		27.1		100.0	

別表 2 - 8

平成31年3月31日現在

都道府県別・年齢階層別宅地建物取引士証交付者数一覧表

【単位：人・％】

県名	～29歳		30～39歳		40～49歳		50～59歳		60～69歳		70歳～		全 体	
	30年度末	前年比	30年度末	前年比	30年度末	前年比	30年度末	前年比	30年度末	前年比	30年度末	前年比	30年度末	前年比
北海道	531	3.9	2,192	-1.3	3,277	0.5	3,051	1.8	2,487	-2.9	1,508	4.6	13,046	0.4
青森	72	5.9	312	-4.0	624	-2.2	560	3.1	576	-4.8	363	2.0	2,507	-1.1
岩手	120	-4.8	360	-4.8	674	1.4	628	3.1	598	-2.8	302	6.3	2,682	0.2
宮城	478	10.9	1,430	-3.2	2,104	2.2	1,735	4.0	1,467	-6.7	939	8.1	8,153	0.9
秋田	47	9.3	238	-6.7	463	1.5	454	-1.5	493	-2.2	323	11.4	2,018	0.4
山形	61	-12.9	374	-2.3	566	0.9	518	-1.7	623	-3.9	370	11.4	2,512	-0.4
福島	150	15.4	577	-4.5	1,062	3.2	1,049	-1.4	1,108	-0.8	653	8.7	4,599	1.2
茨城	384	12.3	1,109	-3.6	1,830	-0.8	1,572	2.8	1,416	-6.1	1,006	1.6	7,317	-0.6
栃木	203	1.5	709	2.5	1,303	-1.3	1,089	0.3	1,080	-8.4	778	6.9	5,162	-0.8
群馬	235	10.8	786	-6.5	1,736	-0.5	1,428	1.2	1,346	-5.2	1,040	4.5	6,571	-0.8
埼玉	2,592	8.9	6,429	-2.8	10,512	-0.4	9,272	5.0	6,176	-2.8	4,394	6.1	39,375	1.3
千葉	1,825	6.0	4,840	-0.2	7,077	0.0	6,255	6.3	3,903	-4.2	2,738	6.2	26,638	1.7
東京	7,732	9.7	19,233	-0.7	24,218	-0.1	23,717	4.4	13,641	-4.5	11,508	3.1	100,049	1.3
神奈川	3,239	6.8	8,567	-2.2	13,863	-1.0	13,457	6.0	8,154	-4.0	5,951	4.9	53,231	1.1
新潟	213	3.9	767	-1.3	1,293	-1.4	1,178	-1.0	1,161	-5.5	721	7.1	5,333	-1.0
富山	85	2.4	312	-1.6	749	-2.6	644	1.4	602	-7.8	554	3.2	2,946	-1.6
石川	146	-5.8	464	-3.9	899	1.1	686	0.9	655	-7.0	476	5.8	3,326	-1.0
福井	58	-1.7	231	0.9	404	-0.2	364	0.8	354	-1.9	271	9.3	1,682	1.1
山梨	76	16.9	231	-0.9	486	-2.4	531	-1.5	517	-3.2	392	7.1	2,233	-0.1
長野	138	8.7	609	-2.2	1,313	-2.1	1,221	2.7	1,257	-8.4	1,029	7.1	5,567	-0.8
岐阜	236	15.7	682	-5.0	1,342	-1.3	1,190	3.7	887	-2.0	693	6.0	5,030	0.8
静岡	421	3.4	1,617	-3.9	3,032	-1.3	2,708	1.1	2,400	-7.2	1,718	3.2	11,896	-1.6
愛知	1,661	6.6	4,305	-2.2	6,989	-0.4	6,006	4.1	3,975	-6.4	3,287	3.9	26,223	0.2
三重	204	5.7	746	-4.4	1,255	-0.4	1,127	0.6	862	-3.9	553	4.9	4,747	-0.6
滋賀	230	5.0	682	-3.5	1,121	-1.5	952	3.3	711	-2.9	494	6.5	4,190	0.2
京都	743	6.1	1,699	-3.5	2,776	-1.2	2,740	3.6	1,735	-4.1	1,443	5.2	11,136	0.4
大阪	2,530	8.4	6,582	-0.9	11,039	-2.5	10,939	5.0	6,655	-5.6	5,589	2.3	43,334	0.2
兵庫	1,208	8.1	3,479	-3.5	6,269	-1.3	6,034	3.8	4,069	-6.3	2,760	4.5	23,819	-0.2
奈良	238	10.7	675	-3.4	1,321	-3.1	1,389	3.8	993	-6.6	768	5.8	5,384	-0.4
和歌山	89	29.0	212	-5.4	563	-2.8	639	-0.2	574	-3.0	463	2.7	2,540	-0.6
鳥取	25	4.2	130	-11.6	263	6.9	248	0.8	254	-7.6	176	0.6	1,096	-1.5
島根	53	0.0	219	1.9	365	-2.1	326	6.9	311	-2.5	182	11.0	1,456	1.9
岡山	232	4.0	838	0.0	1,550	-0.1	1,174	4.3	1,046	-5.3	803	8.1	5,643	1.0
広島	387	4.6	1,365	-3.5	2,569	0.1	2,294	2.6	2,042	-6.7	1,492	4.6	10,149	-0.5
山口	121	22.2	434	-2.9	799	-2.8	744	3.5	713	-6.2	493	8.4	3,304	0.1
徳島	56	5.7	229	-1.7	453	3.2	406	0.0	416	-12.1	456	9.1	2,016	-0.3
香川	104	-3.7	460	0.4	850	-4.7	760	4.7	720	-7.9	734	3.8	3,628	-1.2
愛媛	161	5.9	597	-2.1	1,014	1.4	869	-0.2	865	-7.2	703	2.8	4,209	-0.9
高知	45	40.6	174	-12.1	359	-2.2	343	3.6	426	-7.4	322	1.6	1,669	-2.1
福岡	1,206	6.9	4,055	0.0	5,737	2.6	4,644	2.7	4,043	-4.1	2,805	9.0	22,490	1.8
佐賀	69	30.2	219	-6.4	382	4.4	395	-1.7	385	-2.5	212	12.2	1,662	1.4
長崎	101	-9.0	443	-2.2	715	-2.2	736	0.8	865	-4.7	509	11.1	3,369	-0.6
熊本	229	5.0	804	0.1	1,193	4.4	1,008	0.4	1,088	-5.0	754	12.5	5,076	1.9
大分	136	14.3	474	-1.0	722	2.8	619	3.0	632	-5.7	495	2.3	3,078	0.8
宮崎	65	-4.4	384	-0.5	655	6.2	481	-3.8	690	-6.5	486	7.8	2,761	0.0
鹿児島	158	-0.6	627	-2.8	945	4.3	780	-3.5	1,170	-5.6	836	7.2	4,516	-0.5
沖縄	259	2.8	946	5.0	1,177	1.4	1,162	2.1	1,149	-3.0	672	9.1	5,365	2.2
合計	29,352	7.7	82,847	-1.7	129,908	-0.4	120,122	3.7	87,290	-4.9	65,214	5.0	514,733	0.6
30年度末構成比	5.7		16.1		25.2		23.3		17.0		12.7		100.0	
29年度末構成比	5.3		16.5		25.5		22.6		17.9		12.2		100.0	

別表 2 - 9

平成31年 3月31日現在

都道府県別・年齢階層別宅地建物取引士就業者数一覧表

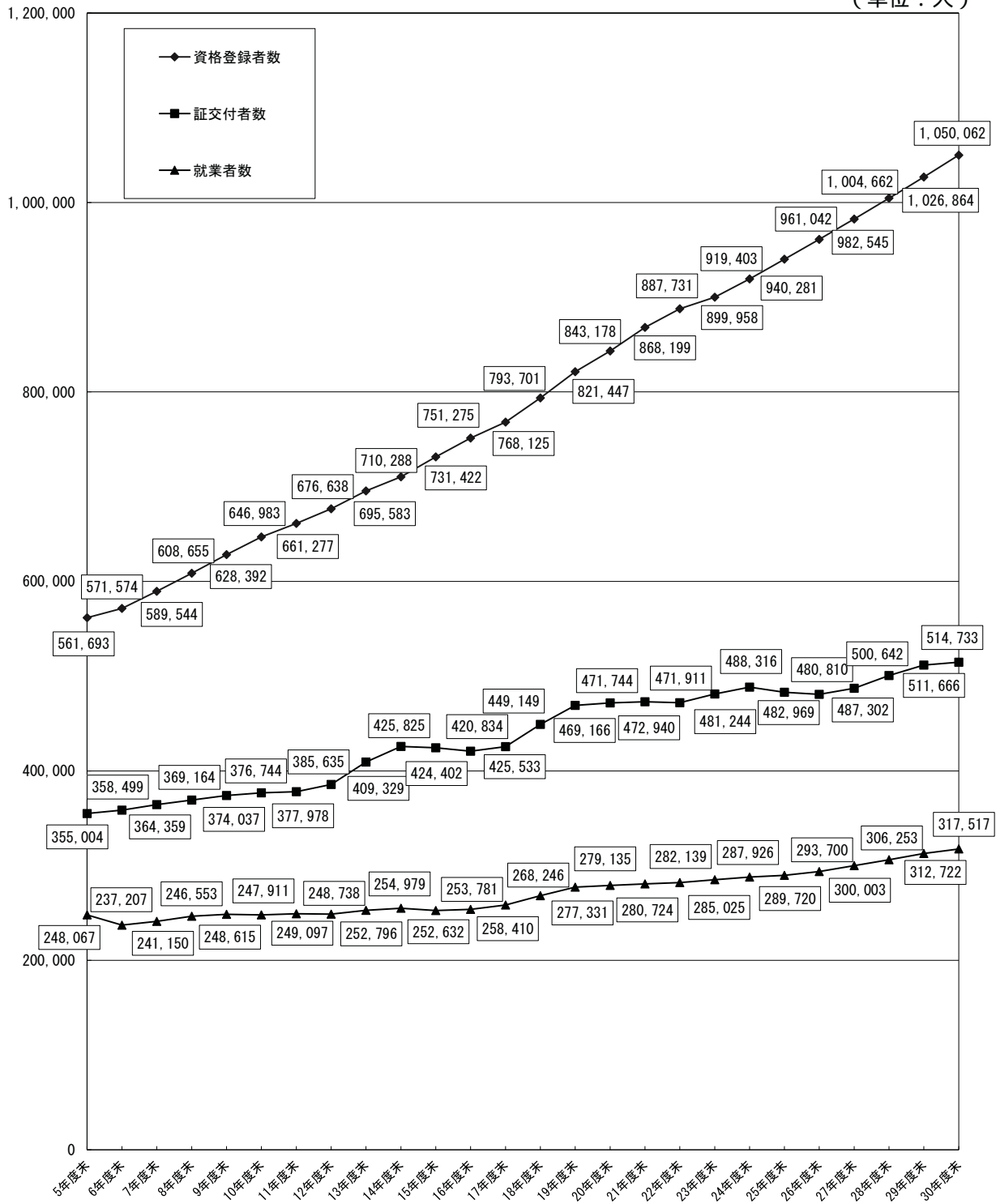
【単位：人・%】

県名	～29歳		30～39歳		40～49歳		50～59歳		60～69歳		70歳～		全 体	
	30年度末	前年比	30年度末	前年比	30年度末	前年比	30年度末	前年比	30年度末	前年比	30年度末	前年比	30年度末	前年比
北海道	329	-4.1	1,575	-0.9	2,207	-0.7	1,925	3.4	1,426	-1.3	759	6.5	8,221	0.6
青森	45	7.1	178	-0.6	312	-5.5	263	3.5	260	-5.1	157	4.0	1,215	-1.2
岩手	73	0.0	222	-5.9	376	3.6	303	-0.3	240	-4.8	129	6.6	1,343	-0.4
宮城	356	11.3	1,029	-2.4	1,423	3.5	1,081	5.2	784	-2.4	499	11.4	5,172	2.9
秋田	30	11.1	132	-9.0	257	6.6	213	-4.9	231	3.1	144	10.8	1,007	1.6
山形	36	-16.3	244	-3.2	354	1.1	289	-2.4	294	-8.1	185	12.8	1,402	-1.6
福島	91	28.2	352	-5.9	630	6.8	522	1.8	527	-0.4	336	12.4	2,458	3.5
茨城	270	18.4	743	-1.8	1,178	0.0	886	5.1	699	-6.0	476	5.8	4,252	1.2
栃木	152	6.3	477	7.4	804	2.4	593	3.0	504	-8.4	398	9.0	2,928	2.3
群馬	152	9.4	534	-3.1	985	-1.1	744	0.1	643	-2.1	515	4.9	3,573	-0.1
埼玉	1,939	9.9	4,740	-2.0	6,942	0.4	5,697	7.1	2,934	-2.8	2,121	5.8	24,373	2.1
千葉	1,396	4.6	3,668	-0.6	5,018	1.5	4,073	6.7	2,140	-4.5	1,579	6.0	17,874	2.0
東京	6,023	9.4	14,791	0.1	17,189	0.2	15,850	5.2	7,769	-4.5	6,472	4.1	68,094	1.9
神奈川	2,548	5.9	6,229	-1.1	8,811	-0.5	7,945	6.1	3,679	-3.2	2,541	6.6	31,753	1.7
新潟	149	7.2	546	-0.2	815	-1.1	664	2.6	615	-5.5	374	10.3	3,163	0.5
富山	51	-1.9	198	-0.5	420	0.0	338	0.3	287	-10.0	309	10.8	1,603	-0.2
石川	98	0.0	332	-5.7	562	2.4	403	2.0	383	-9.5	298	9.2	2,076	-0.7
福井	37	-17.8	160	-0.6	258	-2.6	220	6.3	192	0.0	176	13.5	1,043	1.8
山梨	52	15.6	142	-1.4	264	0.8	271	-1.1	253	-4.9	195	4.3	1,177	-0.1
長野	89	8.5	433	1.9	813	-2.6	667	2.9	592	-7.5	526	7.1	3,120	0.0
岐阜	148	21.3	439	-4.6	825	-0.5	663	6.3	453	0.7	362	4.3	2,890	2.0
静岡	288	2.9	1,065	-1.3	1,832	1.4	1,500	5.9	1,229	-4.4	910	6.8	6,824	1.6
愛知	1,231	8.7	3,136	-1.9	4,815	1.2	3,750	4.4	2,165	-5.3	1,878	4.4	16,975	1.3
三重	131	2.3	493	-4.1	783	0.3	608	-0.7	418	-3.7	253	9.1	2,686	-0.6
滋賀	158	8.2	476	-2.3	709	-1.7	531	9.0	331	-0.6	221	6.3	2,426	1.8
京都	499	8.5	1,192	-1.0	1,895	0.1	1,832	6.6	957	-2.2	831	8.5	7,206	2.6
大阪	1,782	8.2	4,927	-1.0	7,551	-1.3	6,991	7.1	3,592	-4.4	2,883	4.0	27,726	1.5
兵庫	856	8.6	2,492	-2.1	4,118	-1.3	3,583	5.3	1,991	-2.9	1,384	8.1	14,424	1.3
奈良	168	17.5	464	-0.9	876	-1.8	788	6.5	467	-6.8	344	11.7	3,107	1.8
和歌山	55	52.8	133	-11.3	326	-2.7	338	3.7	239	-4.8	235	1.7	1,326	-0.2
鳥取	17	41.7	79	-1.2	154	10.8	133	-0.7	112	-2.6	80	6.7	575	3.6
島根	42	0.0	166	2.5	218	2.8	165	2.5	155	-4.9	89	14.1	835	2.1
岡山	160	11.9	576	3.0	991	-0.2	672	5.8	549	-8.2	456	13.7	3,404	2.3
広島	268	8.5	909	-5.3	1,636	-0.2	1,402	3.2	1,054	-4.7	848	4.7	6,117	0.0
山口	85	16.4	308	0.0	518	-1.5	402	3.9	392	-7.3	273	8.3	1,978	0.5
徳島	29	-14.7	123	-10.2	254	-1.6	222	2.3	235	-10.6	269	7.2	1,132	-2.4
香川	72	-2.7	287	2.1	478	-4.2	411	5.7	355	-6.3	392	5.9	1,995	0.2
愛媛	109	0.9	406	-1.9	633	0.3	471	-0.2	422	-8.1	359	8.1	2,400	-0.7
高知	32	23.1	122	-12.9	222	-0.4	183	2.8	212	-6.6	166	0.0	937	-2.4
福岡	776	5.4	2,591	0.5	3,321	3.1	2,429	2.9	1,859	-3.8	1,233	8.5	12,209	2.0
佐賀	47	38.2	133	-8.3	228	3.6	207	1.5	201	-2.9	112	17.9	928	2.5
長崎	75	-8.5	296	-5.1	414	1.5	374	2.2	411	-6.4	244	10.9	1,814	-0.7
熊本	156	6.8	530	2.1	787	6.2	545	2.6	611	-4.4	442	9.7	3,071	3.1
大分	92	19.5	288	-2.0	390	-2.0	304	7.4	251	-7.7	237	2.2	1,562	0.4
宮崎	41	2.5	248	4.6	380	8.3	243	-2.4	360	-6.0	282	20.5	1,554	4.0
鹿児島	114	7.5	443	-2.2	605	7.7	461	-6.7	660	-2.4	484	9.5	2,767	1.2
沖縄	177	1.1	622	3.8	676	0.4	613	6.1	461	0.0	253	0.8	2,802	2.4
合計	21,524	8.0	59,669	-1.0	85,253	0.3	72,768	5.0	44,594	-4.2	33,709	6.4	317,517	1.5
30年度末 構成比	6.8		18.8		26.9		22.9		14.0		10.6		100.0	
29年度末 構成比	6.4		19.3		27.2		22.1		14.9		10.1		100.0	

注 宅地建物取引士就業者数とは、宅地建物取引士証の交付を受けかつ宅建業に従事している者をいう。

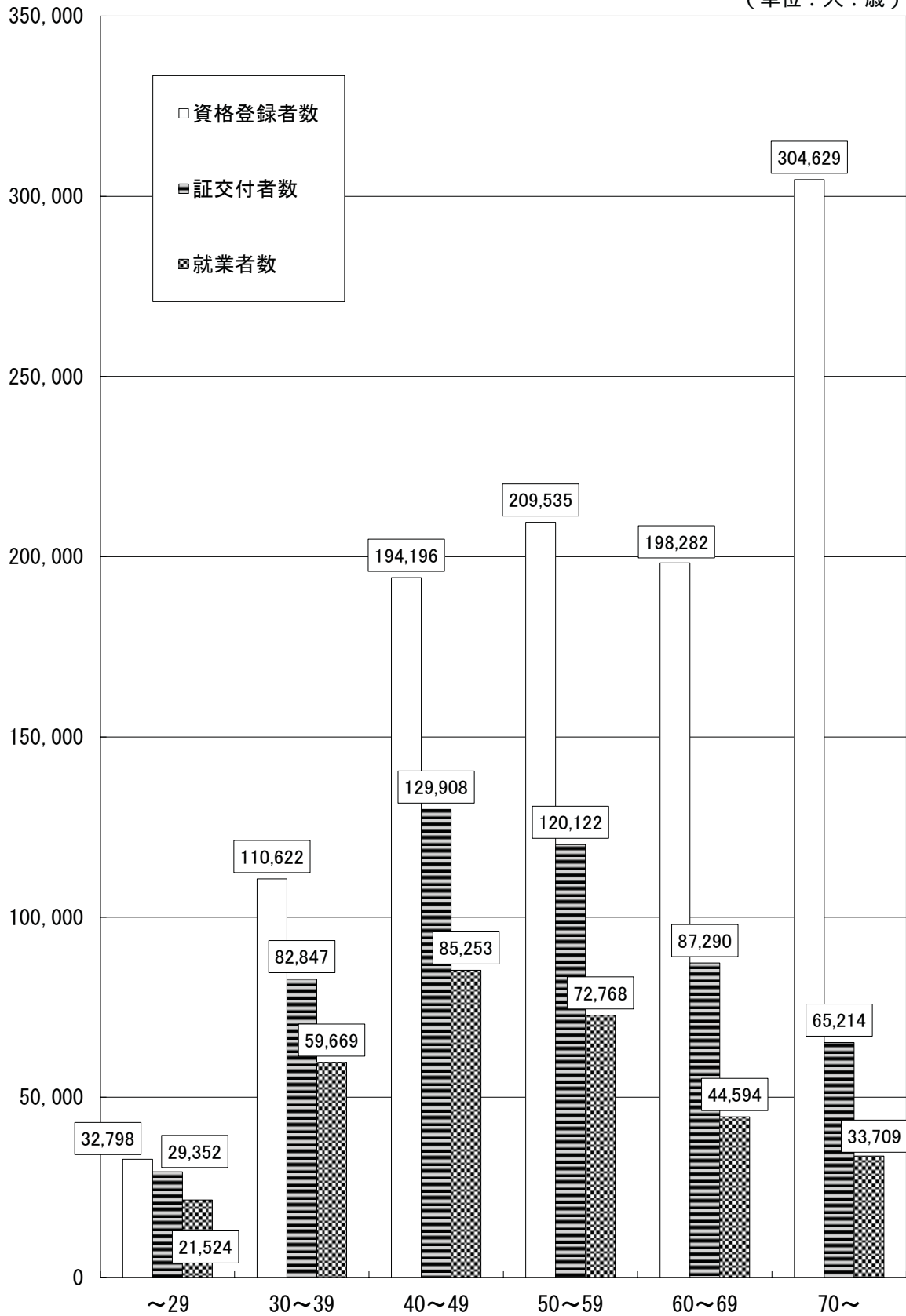
グラフ 2 - 1 宅地建物取引士 年度別人数の推移

(単位：人)



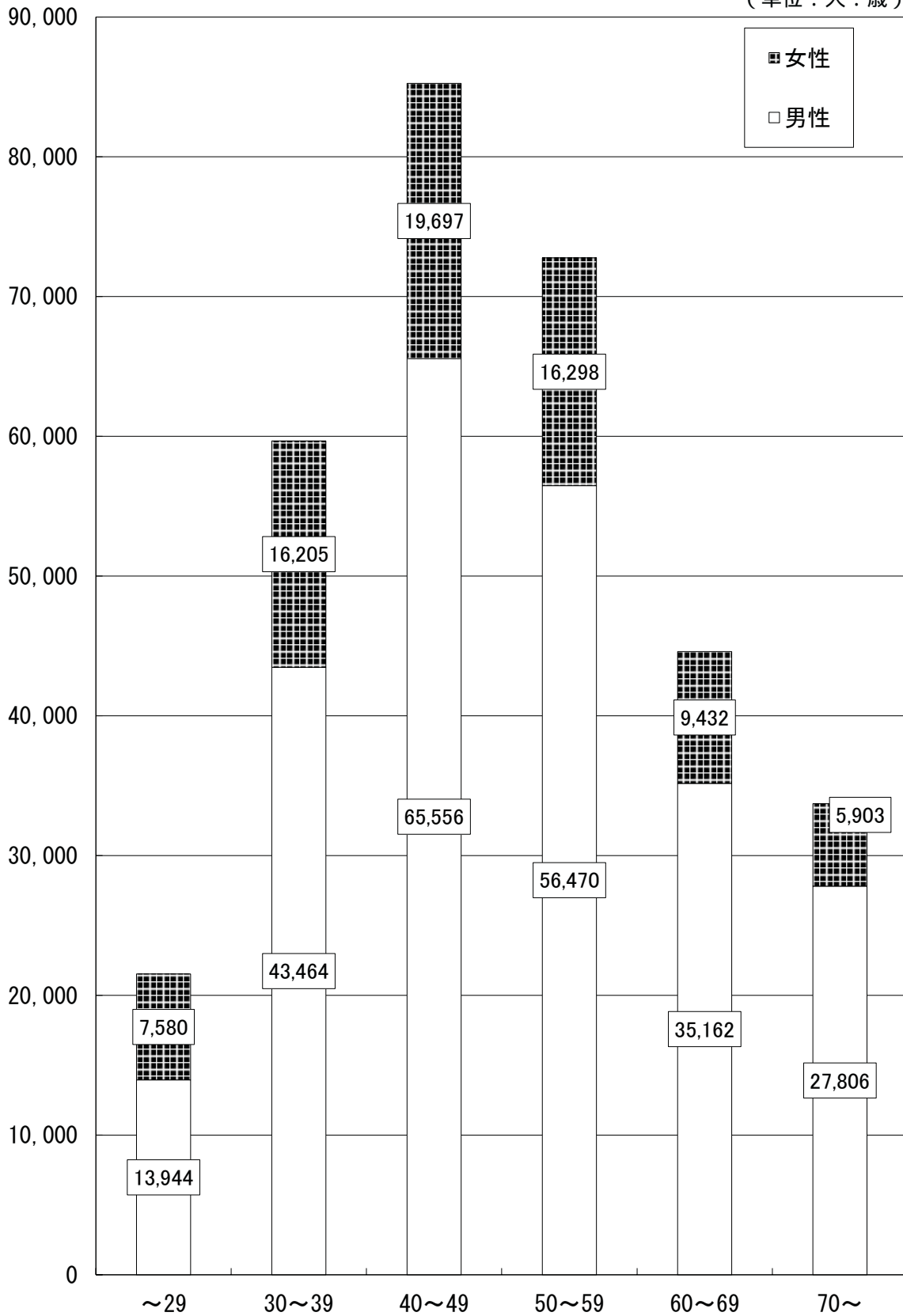
グラフ 2 - 2 宅地建物取引士 年齢階層別人数

(単位：人・歳)



グラフ 2 - 3 宅地建物取引士 男女・年齢階層別就業者数

(単位：人・歳)





グラフ 2 - 4 宅地建物取引士 年度別女性比率の推移

