

別表 1 - 5

令和 2 年 3 月 31 日現在

宅地建物取引業者免許権者別・従事者数階層別業者数一覧表

【単位：業者・人・%】

従事者階層 免許権者	1 人	2～4 人	5～9 人	10～19 人	20～29 人	30～49 人	50～99 人	100～999 人	1000 人～	計	1 業者当 たり平均 従事者数
国土交通大臣	0	394	670	505	260	260	188	305	21	2,603	68.5
北海道	774	2,236	548	106	31	16	9	5	0	3,725	4.0
青森	245	396	38	8	2	0	0	0	0	689	2.2
岩手	121	369	105	16	4	2	1	0	0	618	3.5
宮城	359	1,272	268	56	5	6	3	4	0	1,973	3.6
秋田	109	343	70	11	2	3	1	0	0	539	3.3
山形	186	438	59	19	1	2	0	0	0	705	2.9
福島	285	845	150	28	3	1	1	0	0	1,313	2.9
茨城	460	1,066	189	28	7	5	2	1	0	1,758	3.0
栃木	319	814	120	20	1	3	5	0	0	1,282	3.0
群馬	537	1,077	151	28	1	1	3	0	0	1,798	2.7
埼玉	1,446	3,804	608	132	27	21	6	0	0	6,044	3.1
千葉	902	2,838	557	114	27	15	6	1	0	4,460	3.3
東京	5,078	15,098	3,151	824	236	179	106	30	0	24,702	4.0
神奈川	1,552	5,193	1,081	217	39	37	16	3	0	8,138	3.5
新潟	364	932	168	22	3	2	0	0	0	1,491	2.9
富山	173	518	133	17	3	0	0	0	0	844	3.1
石川	285	593	116	21	3	1	2	0	0	1,021	2.9
福井	123	348	63	11	2	3	0	0	0	550	3.1
山梨	159	457	62	8	3	0	0	0	0	689	2.8
長野	352	1,019	197	25	3	2	7	1	0	1,606	3.3
岐阜	287	760	111	19	4	1	1	1	0	1,184	3.0
静岡	825	1,911	312	52	12	8	5	4	0	3,129	3.1
愛知	1,699	3,735	620	139	33	18	9	2	0	6,255	3.1
三重	226	709	144	15	2	1	2	0	0	1,099	3.1
滋賀	306	596	100	19	4	2	2	0	0	1,029	2.9
京都	852	1,988	298	44	11	10	3	1	0	3,207	2.9
大阪	3,402	8,023	1,073	189	41	28	10	3	0	12,769	2.8
兵庫	1,638	3,110	450	67	16	4	5	0	0	5,290	2.7
奈良	325	644	63	8	0	0	1	0	0	1,041	2.3
和歌山	329	409	34	8	0	1	0	0	0	781	2.1
鳥取	80	182	35	2	0	1	0	0	0	300	2.8
島根	74	256	56	8	1	2	0	0	0	397	3.2
岡山	414	971	156	24	10	2	0	0	0	1,577	2.8
広島	724	1,777	268	51	3	5	2	0	0	2,830	2.8
山口	195	581	137	24	3	0	1	0	0	941	3.1
徳島	385	358	30	3	0	0	0	0	0	776	1.9
香川	440	538	53	8	1	1	1	0	0	1,042	2.2
愛媛	290	780	139	14	1	5	1	0	0	1,230	3.0
高知	162	366	52	7	0	2	1	0	0	590	2.7
福岡	1,316	3,230	634	141	29	22	10	5	0	5,387	3.4
佐賀	115	323	58	4	2	1	0	0	0	503	2.8
長崎	214	635	119	15	4	2	0	0	0	989	3.0
熊本	433	1,035	149	34	4	3	1	1	0	1,660	2.9
大分	216	553	104	14	2	1	1	0	0	891	2.8
宮崎	278	525	98	17	4	5	1	0	0	928	3.0
鹿児島	437	954	138	27	2	5	2	2	0	1,567	2.9
沖縄	318	958	313	53	13	8	1	2	0	1,666	3.9
都道府県小計	29,809	75,563	13,578	2,717	605	437	228	66	0	123,003	3.2
合計	29,809	75,957	14,248	3,222	865	697	416	371	21	125,606	4.6
元年度末 構成比	23.7	60.5	11.3	2.6	0.7	0.6	0.3	0.3	0.0	100.0	
30年度末 構成比	23.4	60.8	11.4	2.6	0.7	0.5	0.3	0.3	0.0	100.0	

注 従事者数不明業者 32業者は除く。

別表 1 - 6

令和 2 年 3 月 31 日現在

資本金階層別業者数一覽表

【単位：業者．％】

階層別 免許種別	～500万未満			500～1000万未満			1000～2000万未満			2000～5000万未満			5000～10億未満			10億以上～			株式会 社計	その他 計	合計	
	(株)	その他	計	(株)	その他	計	(株)	その他	計	(株)	その他	計	(株)	その他	計	(株)	その他	計				
国土交通大臣	162	1	163	155	0	155	591	1	592	456	0	456	959	2	961	270	3	273	2,593	7	2,600	
北海道	1,288	24	1,312	473	3	476	1,067	0	1,067	465	1	466	205	16	221	10	6	16	3,508	50	3,558	
青森	240	7	247	94	1	95	146	0	146	69	0	69	17	1	18	1	2	3	567	11	578	
岩手	202	5	207	97	0	97	109	0	109	71	2	73	42	1	43	2	7	9	523	15	538	
宮城	682	10	692	286	3	289	466	0	466	228	3	231	81	2	83	4	6	10	1,747	24	1,771	
秋田	162	8	170	77	0	77	118	2	120	67	1	68	25	1	26	0	1	1	449	13	462	
山形	178	2	180	77	1	78	144	0	144	99	0	99	45	4	49	4	5	9	547	12	559	
福島	473	16	489	190	4	194	302	2	304	173	0	173	43	1	44	0	1	1	1,181	24	1,205	
茨城	537	3	540	224	0	224	489	1	490	162	0	162	63	6	69	3	8	11	1,478	18	1,496	
栃木	420	7	427	194	2	196	338	1	339	121	0	121	41	1	42	2	10	12	1,116	21	1,137	
群馬	600	6	606	208	5	213	428	0	428	180	0	180	65	1	66	3	11	14	1,484	23	1,507	
埼玉	2,130	33	2,163	843	3	846	1,850	0	1,850	465	1	466	218	5	223	2	12	14	5,508	54	5,562	
千葉	1,617	3	1,620	624	1	625	1,475	2	1,477	351	1	352	177	6	183	7	9	16	4,251	22	4,273	
東京	6,947	202	7,149	3,676	52	3,728	8,239	13	8,252	2,282	7	2,289	2,034	20	2,054	230	12	242	23,408	306	23,714	
神奈川	3,008	36	3,044	1,099	4	1,103	2,543	2	2,545	707	2	709	380	4	384	13	8	21	7,750	56	7,806	
新潟	410	9	419	171	6	177	368	0	368	233	0	233	96	1	97	3	7	10	1,281	23	1,304	
富山	191	5	196	80	0	80	164	1	165	124	0	124	47	1	48	3	7	10	609	14	623	
石川	286	6	292	112	1	113	256	0	256	125	1	126	37	3	40	4	6	10	820	17	837	
福井	118	3	121	51	2	53	157	0	157	80	0	80	30	1	31	3	6	9	439	12	451	
山梨	210	8	218	92	2	94	157	1	158	62	1	63	14	1	15	0	4	4	535	17	552	
長野	426	9	435	183	2	185	443	2	445	239	1	240	91	2	93	2	7	9	1,384	23	1,407	
岐阜	287	7	294	134	2	136	299	1	300	166	0	166	47	1	48	3	5	8	936	16	952	
静岡	904	8	912	358	2	360	797	1	798	330	0	330	109	9	118	7	11	18	2,505	31	2,536	
愛知	1,845	28	1,873	673	5	678	1,654	3	1,657	625	3	628	312	8	320	19	15	34	5,128	62	5,190	
三重	323	1	324	152	1	153	274	2	276	129	0	129	48	3	51	3	7	10	929	14	943	
滋賀	294	1	295	117	2	119	282	1	283	138	2	140	64	0	64	2	2	4	897	8	905	
京都	885	3	888	426	0	426	913	0	913	275	0	275	112	3	115	2	3	5	2,613	9	2,622	
大阪	3,451	43	3,494	1,900	6	1,906	3,813	3	3,816	1,082	0	1,082	657	7	664	32	7	39	10,935	66	11,001	
兵庫	1,526	29	1,555	655	5	660	1,444	3	1,447	496	0	496	217	12	229	8	7	15	4,346	56	4,402	
奈良	211	6	217	89	1	90	289	0	289	101	0	101	50	0	50	1	1	2	741	8	749	
和歌山	159	6	165	63	1	64	145	0	145	73	1	74	22	0	22	4	3	7	466	11	477	
鳥取	104	0	104	38	0	38	58	0	58	45	1	46	15	1	16	1	1	2	261	3	264	
島根	115	6	121	52	3	55	47	1	48	90	0	90	24	1	25	0	1	1	328	12	340	
岡山	565	7	572	182	1	183	389	0	389	189	0	189	52	2	54	0	3	3	1,377	13	1,390	
広島	1,062	7	1,069	345	1	346	726	1	727	281	0	281	100	2	102	3	7	10	2,517	18	2,535	
山口	294	9	303	141	1	142	184	0	184	126	0	126	30	1	31	1	1	2	776	12	788	
徳島	237	6	243	74	1	75	114	0	114	63	0	63	21	2	23	0	1	1	509	10	519	
香川	281	2	283	98	3	101	201	0	201	116	0	116	29	1	30	4	0	4	729	6	735	
愛媛	366	4	370	158	0	158	252	1	253	118	0	118	30	5	35	3	5	8	927	15	942	
高知	198	4	202	66	1	67	63	0	63	45	0	45	10	1	11	0	1	1	382	7	389	
福岡	1,810	20	1,830	685	4	689	1,205	2	1,207	494	2	496	233	0	233	12	12	24	4,439	40	4,479	
佐賀	159	0	159	60	0	60	84	0	84	57	0	57	16	1	17	1	1	2	377	2	379	
長崎	337	3	340	129	1	130	145	0	145	80	1	81	24	1	25	1	0	1	716	6	722	
熊本	654	24	678	191	5	196	276	3	279	112	0	112	47	1	48	3	8	11	1,283	41	1,324	
大分	373	4	377	117	0	117	177	0	177	82	2	84	28	1	29	1	2	3	778	9	787	
宮崎	294	2	296	112	1	113	135	0	135	82	1	83	21	1	22	0	4	4	644	9	653	
鹿児島	540	11	551	163	0	163	230	0	230	93	0	93	38	1	39	2	3	5	1,066	15	1,081	
沖縄	616	22	638	288	8	296	191	4	195	133	0	133	57	2	59	6	1	7	1,291	37	1,328	
都道府県小計	38,015	665	38,680	16,317	147	16,464	33,646	53	33,699	11,924	34	11,958	6,164	145	6,309	415	247	662	106,481	1,291	107,772	
合計	38,177	666	38,843	16,472	147	16,619	34,237	54	34,291	12,380	34	12,414	7,123	147	7,270	685	250	935	109,074	1,298	110,372	
構成比	35.0	51.3	35.2	15.1	11.3	15.1	31.4	4.2	31.1	11.4	2.6	11.2	6.5	11.3	6.6	0.6	19.3	0.8	100.0	100.0	100.0	
注1 構成比は、「株」は全株式会社数、「その他」は株式会社以外の全法人数に対する割合を、「計」は全株式会社及び株式会社以外の全法人数の合計に対する割合である。																			30年度末業者数	107,537	1,206	108,743
																			増減数	1,537	92	1,629
注2 資本金登録のない「その他」の株式会社以外の法人65業者を除く。(30年度末：57業者)																			増減率	1.4	7.6	1.5

別表1-7

令和2年3月31日現在

宅地建物取引業者免許権者別・回次別業者数一覧表

【単位：業者・%】

回次 免許権者	(1)	(2)	(3)	(4)	(5)	(6)	(7)	(8)	(9)	(10)	(11)	(12)	(13)	(14)	(15)	(16)	計	(1)~(4)の 構成比
国土交通大臣	802	483	363	270	125	79	53	62	49	42	38	34	64	66	54	19	2,603	73.7
北海道	861	567	509	384	258	191	196	181	120	93	110	88	72	32	48	17	3,727	62.3
青森	99	83	84	86	81	56	47	30	23	16	25	28	18	7	4	2	689	51.1
岩手	116	89	92	77	50	30	26	25	28	60	26	0	0	0	0	0	619	60.4
宮城	390	346	250	229	144	90	97	111	77	41	69	41	42	22	23	1	1,973	61.6
秋田	93	88	58	75	51	40	33	18	16	18	19	9	5	5	6	5	539	58.3
山形	133	80	97	79	59	53	48	29	24	18	35	21	13	9	7	0	705	55.2
福島	249	184	184	149	97	66	84	81	49	47	45	29	28	10	10	2	1,314	58.3
茨城	288	210	235	179	133	119	153	120	65	62	60	35	49	27	16	7	1,758	51.9
栃木	210	140	187	130	99	80	74	87	44	48	42	41	51	31	12	6	1,282	52.0
群馬	327	201	216	226	152	102	125	110	67	49	66	40	60	36	15	7	1,799	53.9
埼玉	1,090	750	714	639	467	332	391	410	215	178	268	192	219	95	59	25	6,044	52.8
千葉	817	576	528	445	295	214	295	361	142	158	174	124	166	100	51	14	4,460	53.0
東京	6,203	4,031	3,450	2,317	1,444	969	1,079	1,273	768	446	652	476	568	420	441	167	24,704	64.8
神奈川	1,517	1,151	990	873	588	405	428	559	275	212	300	236	236	198	122	49	8,139	55.7
新潟	237	186	168	144	106	76	103	97	63	47	84	36	70	37	29	9	1,492	49.3
富山	139	98	82	99	83	53	48	66	38	32	37	23	29	14	2	1	844	49.5
石川	196	121	118	92	74	85	65	66	50	36	42	23	31	16	5	2	1,022	51.6
福井	95	64	62	43	39	38	51	41	18	19	27	14	15	13	5	6	550	48.0
山梨	120	90	76	59	55	41	50	73	23	15	30	19	22	9	4	3	689	50.1
長野	242	163	153	172	99	93	93	125	89	85	76	51	63	50	33	19	1,606	45.5
岐阜	204	165	144	120	86	52	87	89	46	39	36	32	38	29	13	5	1,185	53.4
静岡	522	383	435	303	239	173	216	234	150	111	117	79	79	41	39	9	3,130	52.5
愛知	1,291	958	791	579	416	305	335	389	232	178	252	159	169	99	89	20	6,262	57.8
三重	221	133	152	101	77	81	75	68	38	16	35	32	29	23	16	3	1,100	55.2
滋賀	232	149	158	105	64	59	55	59	23	28	24	13	29	20	8	3	1,029	62.6
京都	584	452	452	374	275	158	158	210	106	63	102	77	65	73	42	17	3,208	58.0
大阪	3,142	2,130	1,871	1,424	909	542	505	620	302	191	335	206	239	188	130	35	12,769	67.1
兵庫	1,036	755	702	574	411	286	261	322	180	132	175	142	141	107	49	17	5,290	58.0
奈良	171	139	137	131	85	51	57	64	35	31	47	28	31	18	15	1	1,041	55.5
和歌山	143	92	98	95	61	52	49	44	24	28	27	16	29	19	4	2	783	54.7
鳥取	57	36	44	31	18	20	26	7	8	10	12	9	12	4	5	1	300	56.0
島根	80	48	53	44	39	22	21	19	13	14	18	7	11	4	2	2	397	56.7
岡山	275	200	224	147	111	105	105	116	66	47	47	31	43	37	15	8	1,577	53.6
広島	529	403	341	252	154	134	176	215	130	98	97	101	105	57	28	11	2,831	53.9
山口	195	111	110	95	75	54	72	47	33	36	41	21	23	16	9	4	942	54.2
徳島	116	89	101	73	66	50	56	32	26	33	48	23	34	21	7	1	776	48.8
香川	191	113	110	104	93	62	74	64	39	39	40	21	42	35	12	3	1,042	49.7
愛媛	195	160	179	135	90	79	73	100	42	43	43	30	41	13	8	1	1,232	54.3
高知	103	76	70	69	41	41	41	41	25	21	22	23	15	1	2	0	591	53.8
福岡	1,358	865	699	515	320	244	329	297	198	139	150	100	95	46	32	4	5,391	63.8
佐賀	109	79	55	57	36	30	37	28	26	21	10	5	5	4	0	1	503	59.6
長崎	186	128	132	105	86	61	66	70	37	30	42	14	14	5	10	3	989	55.7
熊本	333	254	210	132	105	93	119	110	63	55	69	42	33	23	11	8	1,660	56.0
大分	181	142	106	92	67	51	53	49	39	23	33	14	20	13	6	2	891	58.5
宮崎	178	128	111	75	79	55	70	44	36	44	44	32	19	4	7	2	928	53.0
鹿児島	272	237	232	151	115	88	97	86	52	63	69	82	23	0	0	0	1,567	56.9
沖縄	541	282	264	125	93	53	70	76	60	55	29	7	11	0	0	0	1,666	72.7
都道府県小計	25,867	17,925	16,234	12,505	8,585	6,134	6,769	7,363	4,223	3,268	4,151	2,872	3,152	2,031	1,451	505	123,035	59.0
合計	26,669	18,408	16,597	12,775	8,710	6,213	6,822	7,425	4,272	3,310	4,189	2,906	3,216	2,097	1,505	524	125,638	59.3
元年度末 構成比	21.2	14.7	13.2	10.2	6.9	5.0	5.4	5.9	3.4	2.6	3.3	2.3	2.6	1.7	1.2	0.4	100.0	
30年度末 構成比	21.1	14.7	13.7	10.1	5.5	5.0	5.6	6.1	3.5	2.8	3.4	2.4	2.7	1.7	1.3	0.4	100.0	

注1 回次とは、免許を継続して受けた回数のことである。

注2 回次別免許取得時期

(16) S40.4~S41.3 (15) S41.4~S44.3 (14) S44.4~S47.3 (13) S47.4~S50.3 (12) S50.4~S53.3 (11) S53.4~S56.3 (10) S56.4~S59.3

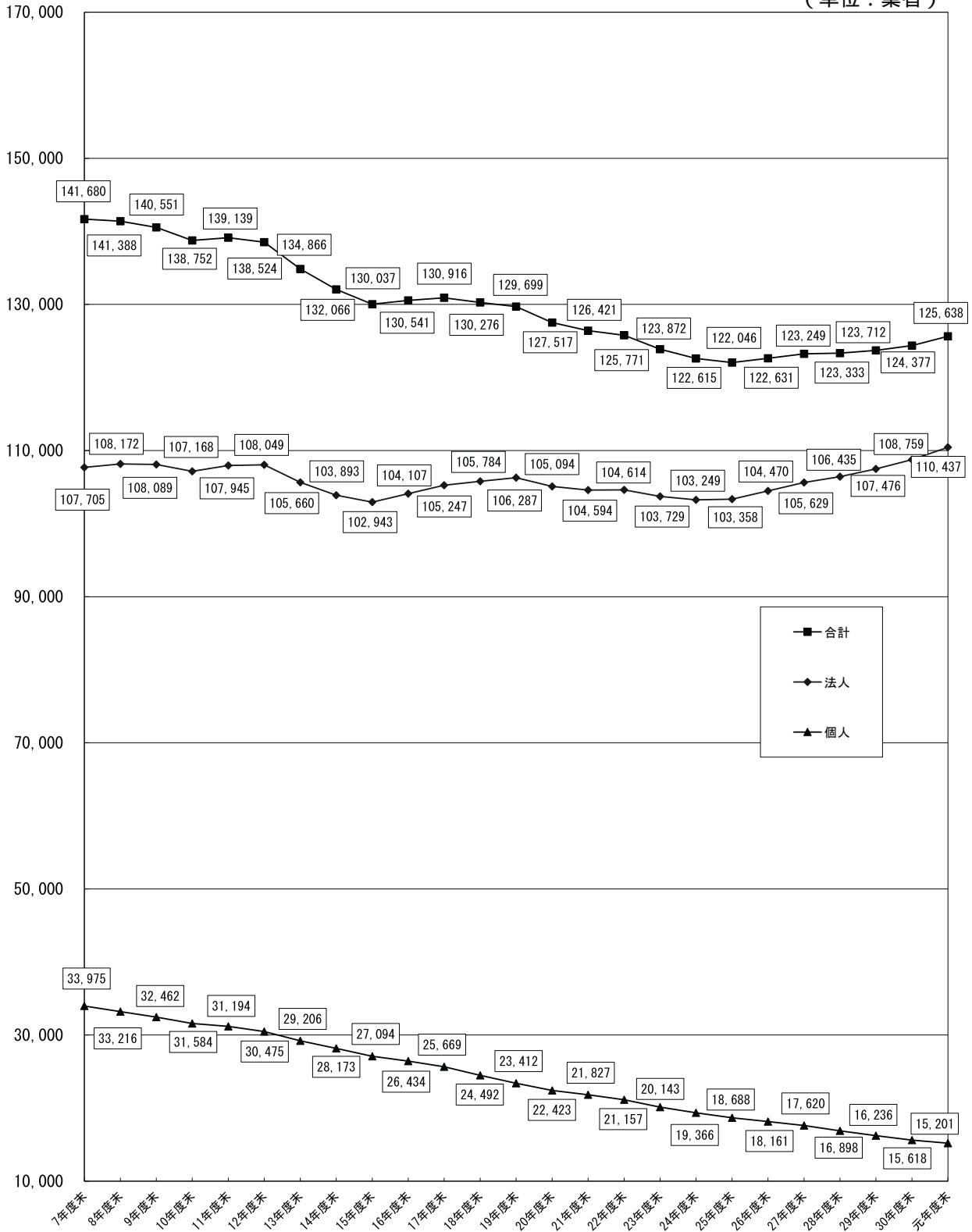
(9) S59.4~S62.3 (8) S62.4~H 2.3 (7) H 2.4~H 5.3 (6) H 5.4~H 8.3 (5) H 8.4~H12.3 (4) H12.4~H17.3 (3) H17.4~H22.3

(2) H22.4~H27.3 (1) H27.4~R2.3

注3 免許期間は、平成8年4月1日から「3年」から「5年」となった。

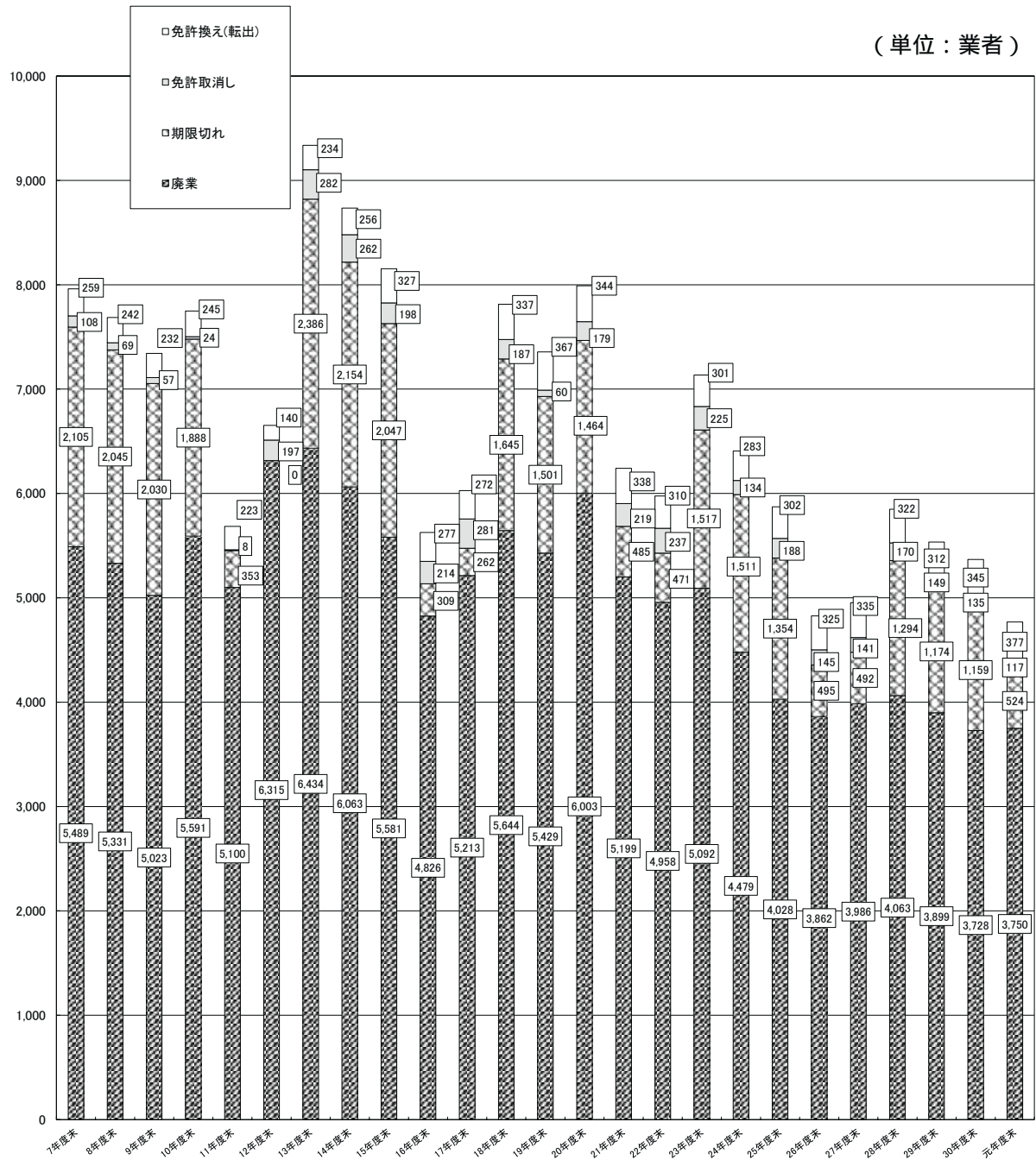
グラフ 1 - 1 宅地建物取引業者数の推移

(単位：業者)



注 第二次宅建システムの改良により、年度を跨いでの遡及入力等を反映できるようになったため、30年度末の数は昨年刊行した統計資料の数と一致しない場合がある。

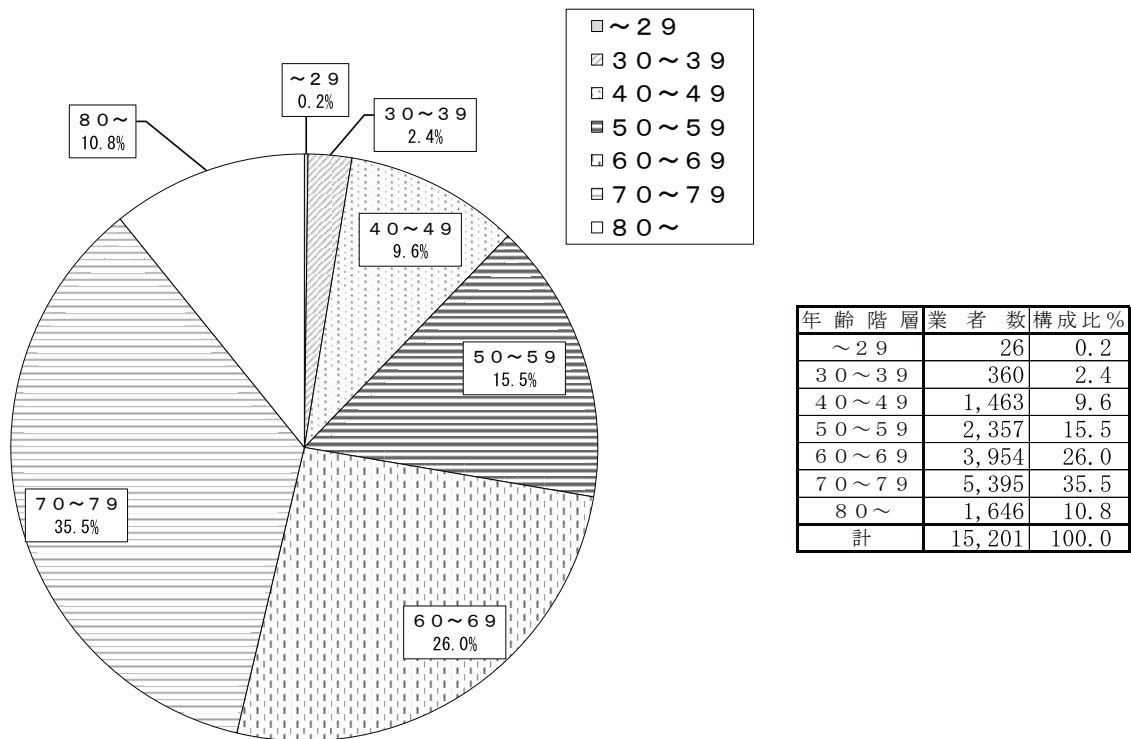
グラフ1 - 2 廃業業者数（理由別）の推移



廃業理由	7年度末	8年度末	9年度末	10年度末	11年度末	12年度末	13年度末	14年度末	15年度末	16年度末	17年度末	18年度末	19年度末	20年度末	21年度末	22年度末	23年度末	24年度末	25年度末	26年度末	27年度末	28年度末	29年度末	30年度末	元年度末
廃業	5,489	5,331	5,023	5,591	5,100	6,315	6,434	6,063	5,581	4,826	5,213	5,644	5,429	6,003	5,199	4,958	5,092	4,479	4,028	3,862	3,986	4,063	3,899	3,728	3,750
期限切れ	2,105	2,045	2,030	1,888	353	0	2,386	2,154	2,047	309	262	1,645	1,501	1,464	485	471	1,517	1,511	1,354	495	492	1,294	1,174	1,159	524
免許取消し	108	69	57	24	8	197	282	262	198	214	281	187	60	179	219	237	225	134	188	145	141	170	149	135	117
免許換え(転出)	259	242	232	245	223	140	234	256	327	277	272	337	367	344	338	310	301	283	302	325	335	322	312	345	377
合計	7,961	7,687	7,342	7,748	5,684	6,652	9,336	8,735	8,153	5,626	6,028	7,813	7,357	7,990	6,241	5,976	7,135	6,407	5,872	4,827	4,954	5,849	5,534	5,367	4,768

注 第二次宅建システムの改良により、年度を跨いでの過及入力等を反映できるようになったため、30年度末の数は昨年刊行した統計資料の数と一致しない場合がある。

グラフ 1 - 3 個人業者 年齢階層別構成比 (単位: 歳, %)



グラフ 1 - 4 個人業者の平均年齢の推移 (単位: 歳)

