

# 令和元年度末 宅建業者と宅地建物取引士の統計について

令和 2 年 3 月 31 日現在の宅地建物取引業者と宅地建物取引士に係る統計について、宅建システムのデータベースから抽出して、別表 1 - 1 から別表 2 - 9 のとおり取りまとめましたので公表します。

なお、本文中、令和元年度末の数の次の括弧書きは平成 30 年度末の数を示し、また、比率（％）は四捨五入により小数点以下第一位までの表示としています。

## 1 宅建業者の概要

### (1) 業者数

#### 【業者数は 6 年連続で増加】

業者数は 125,638 業者になり、平成 30 年度末の 124,377 業者から 1,261 業者（665 業者）、1.0%増加しています。この統計を開始した平成 7 年度以降、業者数は減少傾向にあり、平成 16 年度と平成 17 年度は一旦増加に転じたものの、平成 18 年度からは 8 年連続して減少しました。その後、平成 26 年度に 9 年ぶりの増加に転じ、令和元年度末は 6 年連続の増加となっています。

なお、宅建業法改正（平成 8 年 4 月施行）により免許の有効期間が 3 年から 5 年に延長されたことに伴い、平成 7 年度までに免許を受けた業者については、更新期を迎える業者数が多い年が 3 年続き、以後の 2 年間は更新期を迎える業者数が少ないという状況を繰り返しています。更新期に期限切れにより免許が失効する業者数は、更新対象業者数の規模に概ね比例しています。

但し、平成 8 年の制度改正後に初めて免許を取得した、免許の更新回数が 5 回以下以下の業者は、この制度改正による影響を受けません。この業者の数は既に全体の 65%強を占めておりますので、この制度改正による影響は次第に小さくなってきています。

なお、それでも、平成 28 年度から平成 30 年度までは更新期を迎える業者数が多い年度に当たり、令和元年度及び令和 2 年度は更新期を迎える業者数が少ない年度に当たります。

このため、令和元年度は、更新期を迎える業者数が少ない年度に当たり、期限切れにより更新期を向かえる業者数は昨年度よりも減少しました。

〈別表 1 - 1、グラフ 1 - 1 参照〉

※ 現行の宅建システムでは、年度をまたいでの遡及入力等を反映できるため、この冊子に掲げる平成 30 年度末の数は、前年度に刊行した統計資料に掲げる平成 30 年度末の数と一致しない場合があります。

### 【主な増減要因】

業者数の増減内訳は、新規免許（転入の免許換えを除く。）が **5,651 業者（5,692 業者）**、廃業等（転出の免許換えを除く。）が **4,391 業者（5,022 業者）** となっています。

平成 **30** 年度末と比較すると、新規免許件数（転入の免許換えを除く。）が **41 件** 減少し、廃業等件数（転出の免許換えを除く。）は **631 件** 減少しました。

廃業等の **4,391 業者（5,022 業者）** の内訳は、廃業 **3,750 業者（3,728 業者）**、期限切れ **524 業者（1,159 業者）**、免許取消 **117 業者（135 業者）** となっています。

〈別表 1-2、グラフ 1-2 参照〉

### 【大臣免許業者数、知事免許業者数ともに増加】

免許権者別にみると、大臣免許業者は **9 年** 連続で増加し、知事免許業者も **6 年** 連続の増加となりました。知事免許業者の内訳は **33 都道府県** で増加（**25 都道府県** で増加）しており、増加した都道府県の数には平成 **30 年度末** に比べ増加しました。

規模別では、**1 万業者以上** は東京、大阪、**5 千業者以上 1 万業者未満** は埼玉、神奈川、愛知、兵庫、福岡の **5 県**、**1 千業者以上 5 千業者未満** は国及び **23 道府県**、**1 千業者未満** は **17 県** となっています。

なお、業者数が最も多いのは東京の **24,704 業者（24,307 業者）**、最も少ないのは鳥取の **300 業者（299 業者）** となっています。

〈別表 1-1 参照〉

### 【組織別業者数は、法人 1.5%増加、個人業者 2.7%減少】

法人・個人別に業者数をみると、法人は **110,437 業者** になり、平成 **30 年度末** の **108,759 業者** から **1,678 業者（1,283 業者）**、**1.5%** の増加となっています。

一方、個人業者は **15,201 業者** になり、平成 **30 年度末** の **15,618 業者** から **417 業者（618 業者）**、**2.7%** の減少となっています。

法人業者は、国及び **41 都道府県** で増加（国及び **38 都道府県** で増加）しており、増加率が高いのは沖縄の **6.0%**、佐賀の **4.1%**、秋田の **3.6%** で、増加数が多いのは東京の **407 業者** となっています。

個人業者は、**43 都道府県** で減少（**44 都道府県** で減少）しており、知事免許で減少率が高いのは、福島 **8.4%**、岐阜の **7.2%**、島根の **6.6%** で、減少数が多いのは大阪の **60 業者** となっています。

〈別表 1-1、グラフ 1-1 参照〉

### 【構成比率（株式会社、個人）は、株式会社の割合が増加】

全業者数に対する株式会社、個人業者、その他別の構成比率は、株式会社 **86.8%（86.4%）**、個人業者 **12.1%（12.6%）**、その他（株式会社以外の法人）**1.0%（1.0%）** となっています。

〈別表 1-1、1-6 参照〉

### 【個人業者の高齢化が引き続き進む】

個人業者の平均年齢は**65.9歳**（65.6歳）で、平成30年度末と比較して**0.3歳**上昇しています。構成比率は、**60歳以上**が全体の**72.3%**（72.1%）、**50歳以上**にあつては全体の**87.8%**（87.4%）を占めています。

国を除き、平均年齢が最も高いのは、鳥取の**68.6歳**（東京**68.2歳**）、最も低いのは沖縄の**61.4歳**（沖縄**61.1歳**）となっています。（別表1-4、グラフ1-3・1-4参照）

## (2) 従事者数等

### 【従事者数が8年連続で増加】

従事者数は**579,864人**で、平成30年度末の**570,982人**から**8,882人**（9,552人）、**1.6%**の増加となっています。

従事者数は、業者統計の開始以降、平成8年度末は増加しましたが、平成9年度末からは減少傾向にありました。その後、平成16年度末から平成19年度末まで連続して増加し、一転して平成20年度末から平成23年度末までは連続して減少しましたが、平成24年度末からは8年連続して増加しています。

従事者数の内訳をみると、大臣免許業者の従事者は、平成20年度末に平成12年度末以来8年ぶりに減少に転じましたが、平成23年度末に4年ぶり増加した後は増加が続き、令和元年度末も**4,337人**の増加（6,184人増加）となりました。知事免許業者の従事者は、平成19年度末に減少に転じ、以後6年連続して減少しましたが、平成26年度末は8年ぶりに増加し、令和元年度末も**4,545人**の増加（3,368人増加）となりました。

また、1業者当たりの平均従事者数は**4.6人**（4.6人）で、その内訳は、組織別では法人**5.0人**（5.0人）、個人**1.7人**（1.7人）、免許権者別では大臣免許が**69.3人**（68.5人）、知事免許が**3.2人**（3.2人）となっています。（別表1-3、グラフ1-5参照）

### 【従事者数5人未満の業者数が105,766業者、業者数の84.2%を占める】

従事者5人未満の業者数は**105,766業者**（104,747業者）になり、平成30年度末から**1,019業者**増加しました。従事者数5人未満の業者割合は、**84.2%**（84.2%）となっています。（別表1-5参照）

### 【専任の宅地建物取引士数は増加】

専任の宅地建物取引士数は**216,954人**（212,916人）になり、平成30年度末から**4,038人**、**1.9%**増加しています。

なお、1業者当たりの平均専任宅地建物取引士数は、**1.7人**（1.7人）となっています。

（別表1-3参照）

### (3) 資本金階層別業者数

資本金の階層別で見ると、株式会社のみでは、5百万円未満の業者が**35.0%** (**34.7%**)、5百万円以上1千万円未満の業者が**15.1%** (**14.7%**)、1千万円以上2千万円未満の業者が**31.4%** (**32.0%**) となっています。

一方、全業者で見ると、5百万円未満の業者が**35.2%** (**34.9%**)、5百万円以上1千万円未満の業者が**15.1%** (**14.7%**)、1千万円以上2千万円未満の業者が**31.1%** (**31.7%**) となっています。累積で見ると1千万円未満の割合が**50.3%** (**49.6%**)、2千万円未満では**81.3%** (**81.2%**) に達しています。 〈別表1－6参照〉

### (4) 免許回次別業者数

業者数を免許回次（免許を継続して受けた回数）別にみると、全体では**16**回次までである中で、**4**回次までの比較的更新回数の少ない業者が**59.3%** (**59.5%**) で全体の約**6**割を占めています。 〈別表1－7、グラフ1－6参照〉

別表 1-1

## 宅地建物取引業者免許権者別・組織別業者数一覧表

令和 2 年 3 月 31 日現在

【単位：業者、%】

区分 免許権者	法 人				個 人				合 計				個人比率
	元年度末	30年度末	増減数	率	元年度末	30年度末	増減数	率	元年度末	30年度末	増減数	率	
国土交通大臣	2,600	2,565	35	1.4	3	3	0	0.0	2,603	2,568	35	1.4	0.12
北海道	3,561	3,475	86	2.5	166	170	-4	-2.4	3,727	3,645	82	2.2	4.5
青森	578	572	6	1.0	111	118	-7	-5.9	689	690	-1	-0.1	16.1
岩手	539	528	11	2.1	80	84	-4	-4.8	619	612	7	1.1	12.9
宮城	1,771	1,763	8	0.5	202	208	-6	-2.9	1,973	1,971	2	0.1	10.2
秋田	462	446	16	3.6	77	79	-2	-2.5	539	525	14	2.7	14.3
山形	560	562	-2	-0.4	145	147	-2	-1.4	705	709	-4	-0.6	20.6
福島	1,205	1,189	16	1.3	109	119	-10	-8.4	1,314	1,308	6	0.5	8.3
茨城	1,496	1,492	4	0.3	262	264	-2	-0.8	1,758	1,756	2	0.1	14.9
栃木	1,138	1,121	17	1.5	144	150	-6	-4.0	1,282	1,271	11	0.9	11.2
群馬	1,508	1,491	17	1.1	291	288	3	1.0	1,799	1,779	20	1.1	16.2
埼玉	5,562	5,516	46	0.8	482	496	-14	-2.8	6,044	6,012	32	0.5	8.0
千葉	4,274	4,230	44	1.0	186	190	-4	-2.1	4,460	4,420	40	0.9	4.2
東京	23,734	23,327	407	1.7	970	980	-10	-1.0	24,704	24,307	397	1.6	3.9
神奈川	7,810	7,784	26	0.3	329	344	-15	-4.4	8,139	8,128	11	0.1	4.0
新潟	1,306	1,295	11	0.8	186	190	-4	-2.1	1,492	1,485	7	0.5	12.5
富山	623	617	6	1.0	221	226	-5	-2.2	844	843	1	0.1	26.2
石川	837	811	26	3.2	185	188	-3	-1.6	1,022	999	23	2.3	18.1
福井	451	441	10	2.3	99	102	-3	-2.9	550	543	7	1.3	18.0
山梨	554	549	5	0.9	135	134	1	0.7	689	683	6	0.9	19.6
長野	1,408	1,399	9	0.6	198	208	-10	-4.8	1,606	1,607	-1	-0.1	12.3
岐阜	952	951	1	0.1	233	251	-18	-7.2	1,185	1,202	-17	-1.4	19.7
静岡	2,539	2,517	22	0.9	591	616	-25	-4.1	3,130	3,133	-3	-0.1	18.9
愛知	5,190	5,080	110	2.2	1,072	1,117	-45	-4.0	6,262	6,197	65	1.0	17.1
三重	943	931	12	1.3	157	162	-5	-3.1	1,100	1,093	7	0.6	14.3
滋賀	906	895	11	1.2	123	126	-3	-2.4	1,029	1,021	8	0.8	12.0
京都	2,622	2,595	27	1.0	586	614	-28	-4.6	3,208	3,209	-1	0.0	18.3
大阪	11,008	10,685	323	3.0	1,761	1,821	-60	-3.3	12,769	12,506	263	2.1	13.8
兵庫	4,404	4,336	68	1.6	886	904	-18	-2.0	5,290	5,240	50	1.0	16.7
奈良	749	751	-2	-0.3	292	305	-13	-4.3	1,041	1,056	-15	-1.4	28.0
和歌山	477	462	15	3.2	306	309	-3	-1.0	783	771	12	1.6	39.1
鳥取	264	261	3	1.1	36	38	-2	-5.3	300	299	1	0.3	12.0
島根	340	329	11	3.3	57	61	-4	-6.6	397	390	7	1.8	14.4
岡山	1,390	1,375	15	1.1	187	198	-11	-5.6	1,577	1,573	4	0.3	11.9
広島	2,537	2,517	20	0.8	294	292	2	0.7	2,831	2,809	22	0.8	10.4
山口	790	781	9	1.2	152	154	-2	-1.3	942	935	7	0.7	16.1
徳島	520	521	-1	-0.2	256	270	-14	-5.2	776	791	-15	-1.9	33.0
香川	737	734	3	0.4	305	310	-5	-1.6	1,042	1,044	-2	-0.2	29.3
愛媛	942	944	-2	-0.2	290	298	-8	-2.7	1,232	1,242	-10	-0.8	23.5
高知	390	386	4	1.0	201	205	-4	-2.0	591	591	0	0.0	34.0
福岡	4,481	4,387	94	2.1	910	917	-7	-0.8	5,391	5,304	87	1.6	16.9
佐賀	379	364	15	4.1	124	129	-5	-3.9	503	493	10	2.0	24.7
長崎	723	713	10	1.4	266	271	-5	-1.8	989	984	5	0.5	26.9
熊本	1,324	1,288	36	2.8	336	344	-8	-2.3	1,660	1,632	28	1.7	20.2
大分	788	781	7	0.9	103	110	-7	-6.4	891	891	0	0.0	11.6
宮崎	653	658	-5	-0.8	275	280	-5	-1.8	928	938	-10	-1.1	29.6
鹿児島	1,082	1,089	-7	-0.6	485	492	-7	-1.4	1,567	1,581	-14	-0.9	31.0
沖縄	1,330	1,255	75	6.0	336	336	0	0.0	1,666	1,591	75	4.7	20.2
都道府県小計	107,837	106,194	1,643	1.5	15,198	15,615	-417	-2.7	123,035	121,809	1,226	1.0	12.4
元年度末計	110,437	108,759	1,678	1.5	15,201	15,618	-417	-2.7	125,638	124,377	1,261	1.0	12.1
30年度末等増減数			1,283	1.2			-618	-3.8			665	0.5	12.6

注 第二次宅建システムの改良により、年度をまたいでの変入等を反映できるようになったため、30年度末の数は昨年刊行した統計資料の数と一致しない場合がある。

別表1-2

## 宅地建物取引業者免許権者別・組織別増減数一覧表

区分 免許権者	法人				個人				合計			
	30年度末	元年度新規等	元年度廃業等	元年度末	30年度末	元年度新規等	元年度廃業等	元年度末	30年度末	元年度新規等	元年度廃業等	元年度末
国土交通大臣	2,565	182	147	2,600	3	0	0	3	2,568	182	147	2,603
北海道	3,475	216	130	3,561	170	11	15	166	3,645	227	145	3,727
青森	572	21	15	578	118	0	7	111	690	21	22	689
岩手	528	25	14	539	84	6	10	80	612	31	24	619
宮城	1,763	75	67	1,771	208	7	13	202	1,971	82	80	1,973
秋田	446	24	7	462	79	1	4	77	525	25	11	539
山形	562	22	24	560	147	5	7	145	709	27	31	705
福島	1,189	46	30	1,205	119	2	12	109	1,308	48	42	1,314
茨城	1,492	52	48	1,496	264	8	10	262	1,756	60	58	1,758
栃木	1,121	45	28	1,138	150	2	8	144	1,271	47	36	1,282
群馬	1,491	62	45	1,508	288	14	11	291	1,779	76	56	1,799
埼玉	5,516	251	205	5,562	496	22	36	482	6,012	273	241	6,044
千葉	4,230	181	137	4,274	190	9	13	186	4,420	190	150	4,460
東京	23,327	1,326	919	23,734	980	53	63	970	24,307	1,379	982	24,704
神奈川	7,784	311	285	7,810	344	12	27	329	8,128	323	312	8,139
新潟	1,295	49	38	1,306	190	5	9	186	1,485	54	47	1,492
富山	617	20	14	623	226	6	11	221	843	26	25	844
石川	811	43	17	837	188	8	11	185	999	51	28	1,022
福井	441	17	7	451	102	6	9	99	543	23	16	550
山梨	549	21	16	554	134	9	8	135	683	30	24	689
長野	1,399	48	39	1,408	208	5	15	198	1,607	53	54	1,606
岐阜	951	33	32	952	251	4	22	233	1,202	37	54	1,185
静岡	2,517	111	89	2,539	616	20	45	591	3,133	131	134	3,130
愛知	5,080	284	174	5,190	1,117	29	74	1,072	6,197	313	248	6,262
三重	931	37	25	943	162	3	8	157	1,093	40	33	1,100
滋賀	895	50	39	906	126	5	8	123	1,021	55	47	1,029
京都	2,595	117	90	2,622	614	9	37	586	3,209	126	127	3,208
大阪	10,685	701	378	11,008	1,821	43	103	1,761	12,506	744	481	12,769
兵庫	4,336	201	133	4,404	904	33	51	886	5,240	234	184	5,290
奈良	751	23	25	749	305	5	18	292	1,056	28	43	1,041
和歌山	462	25	10	477	309	13	16	306	771	38	26	783
鳥取	261	12	9	264	38	0	2	36	299	12	11	300
島根	329	15	4	340	61	1	5	57	390	16	9	397
岡山	1,375	56	41	1,390	198	7	18	187	1,573	63	59	1,577
広島	2,517	109	89	2,537	292	17	15	294	2,809	126	104	2,831
山口	781	31	22	790	154	6	8	152	935	37	30	942
徳島	521	15	16	520	270	5	19	256	791	20	35	776
香川	734	28	25	737	310	9	14	305	1,044	37	39	1,042
愛媛	944	23	25	942	298	8	16	290	1,242	31	41	1,232
高知	386	17	13	390	205	6	10	201	591	23	23	591
福岡	4,387	259	165	4,481	917	44	51	910	5,304	303	216	5,391
佐賀	364	20	5	379	129	4	9	124	493	24	14	503
長崎	713	30	20	723	271	9	14	266	984	39	34	989
熊本	1,288	70	34	1,324	344	7	15	336	1,632	77	49	1,660
大分	781	30	23	788	110	3	10	103	891	33	33	891
宮崎	658	23	28	653	280	7	12	275	938	30	40	928
鹿児島	1,089	40	47	1,082	492	18	25	485	1,581	58	72	1,567
沖縄	1,255	111	37	1,330	336	15	14	336	1,591	126	51	1,666
都道府県小計	106,194	5,326	3,683	107,837	15,615	521	938	15,198	121,809	5,847	4,621	123,035
合計	108,759	5,508	3,830	110,437	15,618	521	938	15,201	124,377	6,029	4,768	125,638
元年度末 免許換えを除く合計数		5,134	3,457			517	934			5,651	4,391	
30年度末 免許換えを除く合計数		5,154	3,867			538	1,155			5,692	5,022	

注1 第二次宅建システムの改良により、年度を跨いでの遡及入力等を反映できるようになったため、30年度末の数は昨年刊行した統計資料の数と一致しない場合がある。

注2 新規等とは新規・免許換え(転入)、廃業等とは廃業・期限切れ・免許取消し・免許換え(転出)である。

免許換え(転入)を除く新規免許は5,651(5,692)〈法人5,134(5,154) 個人517(538)〉である。

免許換え(転出)を除く廃業等の内訳は、廃業3,750(3,728)〈法人2,878(2,793) 個人872(935)〉、期限切れ524(1,159)〈法人466(947) 個人58(212)〉、

免許取消し117(135)〈法人113(127) 個人4(8)〉である。

別表 1-3

## 宅地建物取引業者免許権者別・組織別・免許業者・従事者・専任宅地建物取引士数一覧表

令和2年3月31日現在

【単位：業者、人】

区分 免許権者	法人			個人			合計			1業者平均	1業者平均
	免許業者数	従事者数	専取数	免許業者数	従事者数	専取数	免許業者数	従事者数	専取数	従事者数	専取数
国土交通大臣	2,600	180,380	54,460	3	11	6	2,603	180,391	54,466	69.3	20.9
北海道	3,561	14,801	5,610	166	253	170	3,727	15,054	5,780	4.0	1.6
青森	578	1,417	731	111	155	116	689	1,572	847	2.3	1.2
岩手	539	2,021	796	80	138	85	619	2,159	881	3.5	1.4
宮城	1,771	6,809	2,516	202	365	206	1,973	7,174	2,722	3.6	1.4
秋田	462	1,696	622	77	127	77	539	1,823	699	3.4	1.3
山形	560	1,833	798	145	218	155	705	2,051	953	2.9	1.4
福島	1,205	3,764	1,531	109	165	109	1,314	3,929	1,640	3.0	1.2
茨城	1,496	4,972	2,037	262	447	276	1,758	5,419	2,313	3.1	1.3
栃木	1,138	3,651	1,563	144	236	149	1,282	3,887	1,712	3.0	1.3
群馬	1,508	4,417	1,864	291	434	304	1,799	4,851	2,168	2.7	1.2
埼玉	5,562	17,838	7,592	482	775	501	6,044	18,613	8,093	3.1	1.3
千葉	4,274	14,551	5,794	186	359	195	4,460	14,910	5,989	3.3	1.3
東京	23,734	96,163	36,498	970	1,761	1,017	24,704	97,924	37,515	4.0	1.5
神奈川	7,810	27,756	10,857	329	592	342	8,139	28,348	11,199	3.5	1.4
新潟	1,306	3,976	1,658	186	286	188	1,492	4,262	1,846	2.9	1.2
富山	623	2,182	786	221	423	230	844	2,605	1,016	3.1	1.2
石川	837	2,743	1,042	185	304	189	1,022	3,047	1,231	3.0	1.2
福井	451	1,541	556	99	175	103	550	1,716	659	3.1	1.2
山梨	554	1,677	682	135	234	140	689	1,911	822	2.8	1.2
長野	1,408	4,987	1,977	198	323	209	1,606	5,310	2,186	3.3	1.4
岐阜	952	3,164	1,297	233	378	248	1,185	3,542	1,545	3.0	1.3
静岡	2,539	8,844	3,384	591	969	600	3,130	9,813	3,984	3.1	1.3
愛知	5,190	17,672	6,811	1,072	1,771	1,084	6,262	19,443	7,895	3.1	1.3
三重	943	3,110	1,185	157	276	162	1,100	3,386	1,347	3.1	1.2
滋賀	906	2,763	1,164	123	188	125	1,029	2,951	1,289	2.9	1.3
京都	2,622	8,197	3,311	586	1,079	600	3,208	9,276	3,911	2.9	1.2
大阪	11,008	32,595	13,307	1,761	2,994	1,789	12,769	35,589	15,096	2.8	1.2
兵庫	4,404	12,554	5,291	886	1,452	901	5,290	14,006	6,192	2.6	1.2
奈良	749	1,957	840	292	490	296	1,041	2,447	1,136	2.4	1.1
和歌山	477	1,227	555	306	458	312	783	1,685	867	2.2	1.1
鳥取	264	769	342	36	63	37	300	832	379	2.8	1.3
島根	340	1,174	430	57	87	61	397	1,261	491	3.2	1.2
岡山	1,390	4,218	1,770	187	292	196	1,577	4,510	1,966	2.9	1.2
広島	2,537	7,461	3,052	294	481	303	2,831	7,942	3,355	2.8	1.2
山口	790	2,663	989	152	266	152	942	2,929	1,141	3.1	1.2
徳島	520	1,128	626	256	353	275	776	1,481	901	1.9	1.2
香川	737	1,933	826	305	414	306	1,042	2,347	1,132	2.3	1.1
愛媛	942	3,091	1,202	290	514	293	1,232	3,605	1,495	2.9	1.2
高知	390	1,287	511	201	371	214	591	1,658	725	2.8	1.2
福岡	4,481	16,770	6,337	910	1,689	955	5,391	18,459	7,292	3.4	1.4
佐賀	379	1,219	444	124	214	124	503	1,433	568	2.8	1.1
長崎	723	2,495	908	266	485	279	989	2,980	1,187	3.0	1.2
熊本	1,324	4,337	1,616	336	545	344	1,660	4,882	1,960	2.9	1.2
大分	788	2,444	975	103	174	106	891	2,618	1,081	2.9	1.2
宮崎	653	2,349	886	275	444	279	928	2,793	1,165	3.0	1.3
鹿児島	1,082	3,901	1,412	485	796	492	1,567	4,697	1,904	3.0	1.2
沖縄	1,330	5,631	1,862	336	712	351	1,666	6,343	2,213	3.8	1.3
都道府県小計	107,837	373,748	146,843	15,198	25,725	15,645	123,035	399,473	162,488	3.2	1.3
合計	110,437	554,128	201,303	15,201	25,736	15,651	125,638	579,864	216,954	4.6	1.7

注 30年度末の1業者平均従事者数は4.6人、1業者平均専取数は1.7人である。

別表 1-4

## 都道府県別・年齢階層別個人業者数構成比一覧表

令和2年3月31日現在

【単位：人、%、歳】

免許権者名	個人業者数	～29歳		30～39歳		40～49歳		50～59歳		60～69歳		70～79歳		80歳～		平均年齢
		元年度末	構成比	元年度末	構成比	元年度末	構成比	元年度末	構成比	元年度末	構成比	元年度末	構成比	元年度末	構成比	
国土交通大臣	3	1	33.3	0	0.0	0	0.0	0	0.0	1	33.3	1	33.3	0	0.0	55.3
北海道	166	0	0.0	7	4.2	18	10.8	22	13.3	37	22.3	53	31.9	29	17.5	66.8
青森	111	0	0.0	4	3.6	8	7.2	12	10.8	41	36.9	37	33.3	9	8.1	65.7
岩手	80	0	0.0	3	3.8	11	13.8	12	15.0	29	36.3	16	20.0	9	11.3	63.2
宮城	202	0	0.0	6	3.0	12	5.9	23	11.4	64	31.7	74	36.6	23	11.4	67.1
秋田	77	0	0.0	1	1.3	3	3.9	11	14.3	31	40.3	21	27.3	10	13.0	67.5
山形	145	0	0.0	3	2.1	11	7.6	27	18.6	45	31.0	48	33.1	11	7.6	65.2
福島	109	0	0.0	0	0.0	5	4.6	21	19.3	35	32.1	37	33.9	11	10.1	66.9
茨城	262	0	0.0	9	3.4	17	6.5	42	16.0	78	29.8	92	35.1	24	9.2	66.2
栃木	144	1	0.7	2	1.4	11	7.6	22	15.3	40	27.8	59	41.0	9	6.3	66.1
群馬	291	1	0.3	10	3.4	29	10.0	34	11.7	91	31.3	101	34.7	25	8.6	65.4
埼玉	482	0	0.0	8	1.7	45	9.3	53	11.0	109	22.6	204	42.3	63	13.1	67.9
千葉	186	0	0.0	2	1.1	11	5.9	35	18.8	44	23.7	63	33.9	31	16.7	67.8
東京	970	2	0.2	24	2.5	89	9.2	149	15.4	198	20.4	305	31.4	203	20.9	67.9
神奈川	329	0	0.0	10	3.0	34	10.3	47	14.3	63	19.1	115	35.0	60	18.2	67.4
新潟	186	0	0.0	4	2.2	14	7.5	27	14.5	49	26.3	73	39.2	19	10.2	67.0
富山	221	0	0.0	8	3.6	17	7.7	15	6.8	50	22.6	107	48.4	24	10.9	68.1
石川	185	0	0.0	2	1.1	14	7.6	24	13.0	46	24.9	85	45.9	14	7.6	67.4
福井	99	1	1.0	1	1.0	7	7.1	12	12.1	30	30.3	39	39.4	9	9.1	66.5
山梨	135	1	0.7	3	2.2	10	7.4	21	15.6	36	26.7	46	34.1	18	13.3	66.7
長野	198	0	0.0	3	1.5	22	11.1	24	12.1	51	25.8	77	38.9	21	10.6	66.8
岐阜	233	0	0.0	6	2.6	20	8.6	31	13.3	65	27.9	88	37.8	23	9.9	66.6
静岡	591	2	0.3	11	1.9	55	9.3	99	16.8	151	25.5	226	38.2	47	8.0	65.5
愛知	1,072	1	0.1	15	1.4	110	10.3	156	14.6	248	23.1	406	37.9	136	12.7	66.7
三重	157	1	0.6	4	2.5	19	12.1	24	15.3	44	28.0	51	32.5	14	8.9	64.4
滋賀	123	0	0.0	8	6.5	8	6.5	27	22.0	28	22.8	48	39.0	4	3.3	63.8
京都	586	1	0.2	9	1.5	58	9.9	106	18.1	138	23.5	215	36.7	59	10.1	65.7
大阪	1,761	6	0.3	35	2.0	176	10.0	350	19.9	400	22.7	626	35.5	168	9.5	65.2
兵庫	886	0	0.0	22	2.5	100	11.3	173	19.5	214	24.2	297	33.5	80	9.0	64.9
奈良	292	0	0.0	3	1.0	23	7.9	54	18.5	57	19.5	112	38.4	43	14.7	67.5
和歌山	306	1	0.3	4	1.3	38	12.4	58	19.0	84	27.5	93	30.4	28	9.2	64.6
鳥取	36	0	0.0	1	2.8	1	2.8	3	8.3	8	22.2	19	52.8	4	11.1	68.6
島根	57	0	0.0	2	3.5	11	19.3	5	8.8	14	24.6	22	38.6	3	5.3	63.1
岡山	187	1	0.5	6	3.2	17	9.1	22	11.8	55	29.4	68	36.4	18	9.6	66.0
広島	294	0	0.0	7	2.4	28	9.5	35	11.9	75	25.5	102	34.7	47	16.0	67.1
山口	152	0	0.0	1	0.7	13	8.6	20	13.2	47	30.9	60	39.5	11	7.2	66.6
徳島	256	0	0.0	6	2.3	24	9.4	33	12.9	72	28.1	93	36.3	28	10.9	66.4
香川	305	0	0.0	6	2.0	24	7.9	37	12.1	76	24.9	126	41.3	36	11.8	67.6
愛媛	290	0	0.0	7	2.4	29	10.0	43	14.8	81	27.9	102	35.2	28	9.7	65.8
高知	201	0	0.0	6	3.0	23	11.4	40	19.9	53	26.4	61	30.3	18	9.0	64.1
福岡	910	2	0.2	30	3.3	110	12.1	137	15.1	227	24.9	319	35.1	85	9.3	64.8
佐賀	124	1	0.8	4	3.2	13	10.5	23	18.5	40	32.3	38	30.6	5	4.0	63.0
長崎	266	0	0.0	11	4.1	25	9.4	28	10.5	106	39.8	87	32.7	9	3.4	64.3
熊本	336	0	0.0	9	2.7	32	9.5	39	11.6	113	33.6	112	33.3	31	9.2	65.8
大分	103	0	0.0	3	2.9	13	12.6	18	17.5	30	29.1	28	27.2	11	10.7	63.6
宮崎	275	1	0.4	10	3.6	24	8.7	34	12.4	86	31.3	96	34.9	24	8.7	65.5
鹿児島	485	1	0.2	6	1.2	42	8.7	53	10.9	162	33.4	176	36.3	45	9.3	66.7
沖縄	336	1	0.3	18	5.4	39	11.6	76	22.6	112	33.3	71	21.1	19	5.7	61.4
都道府県小計	15,198	25	0.2	360	2.4	1,463	9.6	2,357	15.5	3,953	26.0	5,394	35.5	1,646	10.8	—
合計	15,201	26	0.2	360	2.4	1,463	9.6	2,357	15.5	3,954	26.0	5,395	35.5	1,646	10.8	65.9

注 30年度末平均年齢は、65.6歳である。



別表 1-5  
宅地建物取引業者免許権者別・従事者数階層別業者数一覧表

令和2年3月31日現在  
【単位：業者、人、%】

従事者階層 免許権者	1人	2～4人	5～9人	10～19人	20～29人	30～49人	50～99人	100～999人	1000人～	計	1業者当 た平均 従事者数
国土交通大臣	0	394	670	505	260	260	188	305	21	2,603	68.5
北海道	774	2,236	548	106	31	16	9	5	0	3,725	4.0
青森	245	396	38	8	2	0	0	0	0	689	2.2
岩手	121	369	105	16	4	2	1	0	0	618	3.5
宮城	359	1,272	268	56	5	6	3	4	0	1,973	3.6
秋田	109	343	70	11	2	3	1	0	0	539	3.3
山形	186	438	59	19	1	2	0	0	0	705	2.9
福島	285	845	150	28	3	1	1	0	0	1,313	2.9
茨城	460	1,066	189	28	7	5	2	1	0	1,758	3.0
栃木	319	814	120	20	1	3	5	0	0	1,282	3.0
群馬	537	1,077	151	28	1	1	3	0	0	1,798	2.7
埼玉	1,446	3,804	608	132	27	21	6	0	0	6,044	3.1
千葉	902	2,838	557	114	27	15	6	1	0	4,460	3.3
東京	5,078	15,098	3,151	824	236	179	106	30	0	24,702	4.0
神奈川	1,552	5,193	1,081	217	39	37	16	3	0	8,138	3.5
新潟	364	932	168	22	3	2	0	0	0	1,491	2.9
富山	173	518	133	17	3	0	0	0	0	844	3.1
石川	285	593	116	21	3	1	2	0	0	1,021	2.9
福井	123	348	63	11	2	3	0	0	0	550	3.1
山梨	159	457	62	8	3	0	0	0	0	689	2.8
長野	352	1,019	197	25	3	2	7	1	0	1,606	3.3
岐阜	287	760	111	19	4	1	1	1	0	1,184	3.0
静岡	825	1,911	312	52	12	8	5	4	0	3,129	3.1
愛知	1,699	3,735	620	139	33	18	9	2	0	6,255	3.1
三重	226	709	144	15	2	1	2	0	0	1,099	3.1
滋賀	306	596	100	19	4	2	2	0	0	1,029	2.9
京都	852	1,988	298	44	11	10	3	1	0	3,207	2.9
大阪	3,402	8,023	1,073	189	41	28	10	3	0	12,769	2.8
兵庫	1,638	3,110	450	67	16	4	5	0	0	5,290	2.7
奈良	325	644	63	8	0	0	1	0	0	1,041	2.3
和歌山	329	409	34	8	0	1	0	0	0	781	2.1
鳥取	80	182	35	2	0	1	0	0	0	300	2.8
島根	74	256	56	8	1	2	0	0	0	397	3.2
岡山	414	971	156	24	10	2	0	0	0	1,577	2.8
広島	724	1,777	268	51	3	5	2	0	0	2,830	2.8
山口	195	581	137	24	3	0	1	0	0	941	3.1
徳島	385	358	30	3	0	0	0	0	0	776	1.9
香川	440	538	53	8	1	1	1	0	0	1,042	2.2
愛媛	290	780	139	14	1	5	1	0	0	1,230	3.0
高知	162	366	52	7	0	2	1	0	0	590	2.7
福岡	1,316	3,230	634	141	29	22	10	5	0	5,387	3.4
佐賀	115	323	58	4	2	1	0	0	0	503	2.8
長崎	214	635	119	15	4	2	0	0	0	989	3.0
熊本	433	1,035	149	34	4	3	1	1	0	1,660	2.9
大分	216	553	104	14	2	1	1	0	0	891	2.8
宮崎	278	525	98	17	4	5	1	0	0	928	3.0
鹿児島	437	954	138	27	2	5	2	2	0	1,567	2.9
沖縄	318	958	313	53	13	8	1	2	0	1,666	3.9
都道府県小計	29,809	75,563	13,578	2,717	605	437	228	66	0	123,003	3.2
合計	29,809	75,957	14,248	3,222	865	697	416	371	21	125,606	4.6
元年度末 構成比	23.7	60.5	11.3	2.6	0.7	0.6	0.3	0.3	0.0	100.0	
30年度末 構成比	23.4	60.8	11.4	2.6	0.7	0.5	0.3	0.3	0.0	100.0	

注 従事者数不明業者 32業者は除く。

別表1-6  
資本金階層別業者数一覧表

令和2年3月31日現在  
【単位:業者、%】

階層別 免許権者	～500万未満			500～1000万未満			1000～2000万未満			2000～5000万未満			5000～10億未満			10億以上～			株式会社 計	その他 計	合計
	(株)	その他	計	(株)	その他	計	(株)	その他	計	(株)	その他	計	(株)	その他	計	(株)	その他	計			
国土交通大臣	162	1	163	155	0	155	591	1	592	456	0	456	959	2	961	270	3	273	2,593	7	2,600
北海道	1,288	24	1,312	473	3	476	1,067	0	1,067	465	1	466	205	16	221	10	6	16	3,508	50	3,558
青森	240	7	247	94	1	95	146	0	146	69	0	69	17	1	18	1	2	3	567	11	578
岩手	202	5	207	97	0	97	109	0	109	71	2	73	42	1	43	2	7	9	523	15	538
宮城	682	10	692	286	3	289	466	0	466	228	3	231	81	2	83	4	6	10	1,747	24	1,771
秋田	162	8	170	77	0	77	118	2	120	67	1	68	25	1	26	0	1	1	449	13	462
山形	178	2	180	77	1	78	144	0	144	99	0	99	45	4	49	4	5	9	547	12	559
福島	473	16	489	190	4	194	302	2	304	173	0	173	43	1	44	0	1	1	1,181	24	1,205
茨城	537	3	540	224	0	224	489	1	490	162	0	162	63	6	69	3	8	11	1,478	18	1,496
栃木	420	7	427	194	2	196	338	1	339	121	0	121	41	1	42	2	10	12	1,116	21	1,137
群馬	600	6	606	208	5	213	428	0	428	180	0	180	65	1	66	3	11	14	1,484	23	1,507
埼玉	2,130	33	2,163	843	3	846	1,850	0	1,850	465	1	466	218	5	223	2	12	14	5,508	54	5,562
千葉	1,617	3	1,620	624	1	625	1,475	2	1,477	351	1	352	177	6	183	7	9	16	4,251	22	4,273
東京	6,947	202	7,149	3,676	52	3,728	8,239	13	8,252	2,282	7	2,289	2,034	20	2,054	230	12	242	23,408	306	23,714
神奈川	3,008	36	3,044	1,099	4	1,103	2,543	2	2,545	707	2	709	380	4	384	13	8	21	7,750	56	7,806
新潟	410	9	419	171	6	177	368	0	368	233	0	233	96	1	97	3	7	10	1,281	23	1,304
富山	191	5	196	80	0	80	164	1	165	124	0	124	47	1	48	3	7	10	609	14	623
石川	286	6	292	112	1	113	256	0	256	125	1	126	37	3	40	4	6	10	820	17	837
福井	118	3	121	51	2	53	157	0	157	80	0	80	30	1	31	3	6	9	439	12	451
山梨	210	8	218	92	2	94	157	1	158	62	1	63	14	1	15	0	4	4	535	17	552
長野	426	9	435	183	2	185	443	2	445	239	1	240	91	2	93	2	7	9	1,384	23	1,407
岐阜	287	7	294	134	2	136	299	1	300	166	0	166	47	1	48	3	5	8	936	16	952
静岡	904	8	912	358	2	360	797	1	798	330	0	330	109	9	118	7	11	18	2,505	31	2,536
愛知	1,845	28	1,873	673	5	678	1,654	3	1,657	625	3	628	312	8	320	19	15	34	5,128	62	5,190
三重	323	1	324	152	1	153	274	2	276	129	0	129	48	3	51	3	7	10	929	14	943
滋賀	294	1	295	117	2	119	282	1	283	138	2	140	64	0	64	2	2	4	897	8	905
京都	885	3	888	426	0	426	913	0	913	275	0	275	112	3	115	2	3	5	2,613	9	2,622
大阪	3,451	43	3,494	1,900	6	1,906	3,813	3	3,816	1,082	0	1,082	657	7	664	32	7	39	10,935	66	11,001
兵庫	1,526	29	1,555	655	5	660	1,444	3	1,447	496	0	496	217	12	229	8	7	15	4,346	56	4,402
奈良	211	6	217	89	1	90	289	0	289	101	0	101	50	0	50	1	1	2	741	8	749
和歌山	159	6	165	63	1	64	145	0	145	73	1	74	22	0	22	4	3	7	466	11	477
鳥取	104	0	104	38	0	38	58	0	58	45	1	46	15	1	16	1	1	2	261	3	264
島根	115	6	121	52	3	55	47	1	48	90	0	90	24	1	25	0	1	1	328	12	340
岡山	565	7	572	182	1	183	389	0	389	189	0	189	52	2	54	0	3	3	1,377	13	1,390
広島	1,062	7	1,069	345	1	346	726	1	727	281	0	281	100	2	102	3	7	10	2,517	18	2,535
山口	294	9	303	141	1	142	184	0	184	126	0	126	30	1	31	1	1	2	776	12	788
徳島	237	6	243	74	1	75	114	0	114	63	0	63	21	2	23	0	1	1	509	10	519
香川	281	2	283	98	3	101	201	0	201	116	0	116	29	1	30	4	0	4	729	6	735
愛媛	366	4	370	158	0	158	252	1	253	118	0	118	30	5	35	3	5	8	927	15	942
高知	198	4	202	66	1	67	63	0	63	45	0	45	10	1	11	0	1	1	382	7	389
福岡	1,810	20	1,830	685	4	689	1,205	2	1,207	494	2	496	233	0	233	12	12	24	4,439	40	4,479
佐賀	159	0	159	60	0	60	84	0	84	57	0	57	16	1	17	1	1	2	377	2	379
長崎	337	3	340	129	1	130	145	0	145	80	1	81	24	1	25	1	0	1	716	6	722
熊本	654	24	678	191	5	196	276	3	279	112	0	112	47	1	48	3	8	11	1,283	41	1,324
大分	373	4	377	117	0	117	177	0	177	82	2	84	28	1	29	1	2	3	778	9	787
宮崎	294	2	296	112	1	113	135	0	135	82	1	83	21	1	22	0	4	4	644	9	653
鹿児島	540	11	551	163	0	163	230	0	230	93	0	93	38	1	39	2	3	5	1,066	15	1,081
沖縄	616	22	638	288	8	296	191	4	195	133	0	133	57	2	59	6	1	7	1,291	37	1,328
都道府県小計	38,015	665	38,680	16,317	147	16,464	33,646	53	33,699	11,924	34	11,958	6,164	145	6,309	415	247	662	106,481	1,291	107,772
合計	38,177	666	38,843	16,472	147	16,619	34,237	54	34,291	12,380	34	12,414	7,123	147	7,270	685	250	935	109,074	1,298	110,372
構成比	35.0	51.3	35.2	15.1	11.3	15.1	31.4	4.2	31.1	11.4	2.6	11.2	6.5	11.3	6.6	0.6	19.3	0.8	100.0	100.0	100.0

注1 構成比は、「(株)」は全株式会社数、「その他」は株式会社以外の全法人数に対する割合を、「計」は全株式会社及び株式会社以外の全法人数の合計に対する割合である。

注2 資本金登録のない「その他」の株式会社以外の法人65業者を除く。(30年度末:57業者)

30年度末業者数	107,537	1,206	108,743
増減数	1,537	92	1,629
増減率	1.4	7.6	1.5

別表 1-7  
宅地建物取引業者免許権者別・回次別業者数一覧表

令和2年3月31日現在  
【単位：業者、％】

回次 免許権者	(1)	(2)	(3)	(4)	(5)	(6)	(7)	(8)	(9)	(10)	(11)	(12)	(13)	(14)	(15)	(16)	計	(1)～(4)の 構成比
国土交通大臣	802	483	363	270	125	79	53	62	49	42	38	34	64	66	54	19	2,603	73.7
北海道	861	567	509	384	258	191	196	181	120	93	110	88	72	32	48	17	3,727	62.3
青森	99	83	84	86	81	56	47	30	23	16	25	28	18	7	4	2	689	51.1
岩手	116	89	92	77	50	30	26	25	28	60	26	0	0	0	0	0	619	60.4
宮城	390	346	250	229	144	90	97	111	77	41	69	41	42	22	23	1	1,973	61.6
秋田	93	88	58	75	51	40	33	18	16	18	19	9	5	5	6	5	539	58.3
山形	133	80	97	79	59	53	48	29	24	18	35	21	13	9	7	0	705	55.2
福島	249	184	184	149	97	66	84	81	49	47	45	29	28	10	10	2	1,314	58.3
茨城	288	210	235	179	133	119	153	120	65	62	60	35	49	27	16	7	1,758	51.9
栃木	210	140	187	130	99	80	74	87	44	48	42	41	51	31	12	6	1,282	52.0
群馬	327	201	216	226	152	102	125	110	67	49	66	40	60	36	15	7	1,799	53.9
埼玉	1,090	750	714	639	467	332	391	410	215	178	268	192	219	95	59	25	6,044	52.8
千葉	817	576	528	445	295	214	295	361	142	158	174	124	166	100	51	14	4,460	53.0
東京	6,203	4,031	3,450	2,317	1,444	969	1,079	1,273	768	446	652	476	568	420	441	167	24,704	64.8
神奈川	1,517	1,151	990	873	588	405	428	559	275	212	300	236	236	198	122	49	8,139	55.7
新潟	237	186	168	144	106	76	103	97	63	47	84	36	70	37	29	9	1,492	49.3
富山	139	98	82	99	83	53	48	66	38	32	37	23	29	14	2	1	844	49.5
石川	196	121	118	92	74	85	65	66	50	36	42	23	31	16	5	2	1,022	51.6
福井	95	64	62	43	39	38	51	41	18	19	27	14	15	13	5	6	550	48.0
山梨	120	90	76	59	55	41	50	73	23	15	30	19	22	9	4	3	689	50.1
長野	242	163	153	172	99	93	93	125	89	85	76	51	63	50	33	19	1,606	45.5
岐阜	204	165	144	120	86	52	87	89	46	39	36	32	38	29	13	5	1,185	53.4
静岡	522	383	435	303	239	173	216	234	150	111	117	79	79	41	39	9	3,130	52.5
愛知	1,291	958	791	579	416	305	335	389	232	178	252	159	169	99	89	20	6,262	57.8
三重	221	133	152	101	77	81	75	68	38	16	35	32	29	23	16	3	1,100	55.2
滋賀	232	149	158	105	64	59	55	59	23	28	24	13	29	20	8	3	1,029	62.6
京都	584	452	452	374	275	158	158	210	106	63	102	77	65	73	42	17	3,208	58.0
大阪	3,142	2,130	1,871	1,424	909	542	505	620	302	191	335	206	239	188	130	35	12,769	67.1
兵庫	1,036	755	702	574	411	286	261	322	180	132	175	142	141	107	49	17	5,290	58.0
奈良	171	139	137	131	85	51	57	64	35	31	47	28	31	18	15	1	1,041	55.5
和歌山	143	92	98	95	61	52	49	44	24	28	27	16	29	19	4	2	783	54.7
鳥取	57	36	44	31	18	20	26	7	8	10	12	9	12	4	5	1	300	56.0
島根	80	48	53	44	39	22	21	19	13	14	18	7	11	4	2	2	397	56.7
岡山	275	200	224	147	111	105	105	116	66	47	47	31	43	37	15	8	1,577	53.6
広島	529	403	341	252	154	134	176	215	130	98	97	101	105	57	28	11	2,831	53.9
山口	195	111	110	95	75	54	72	47	33	36	41	21	23	16	9	4	942	54.2
徳島	116	89	101	73	66	50	56	32	26	33	48	23	34	21	7	1	776	48.8
香川	191	113	110	104	93	62	74	64	39	39	40	21	42	35	12	3	1,042	49.7
愛媛	195	160	179	135	90	79	73	100	42	43	43	30	41	13	8	1	1,232	54.3
高知	103	76	70	69	41	41	41	41	25	21	22	23	15	1	2	0	591	53.8
福岡	1,358	865	699	515	320	244	329	297	198	139	150	100	95	46	32	4	5,391	63.8
佐賀	109	79	55	57	36	30	37	28	26	21	10	5	5	4	0	1	503	59.6
長崎	186	128	132	105	86	61	66	70	37	30	42	14	14	5	10	3	989	55.7
熊本	333	254	210	132	105	93	119	110	63	55	69	42	33	23	11	8	1,660	56.0
大分	181	142	106	92	67	51	53	49	39	23	33	14	20	13	6	2	891	58.5
宮崎	178	128	111	75	79	55	70	44	36	44	44	32	19	4	7	2	928	53.0
鹿児島	272	237	232	151	115	88	97	86	52	63	69	82	23	0	0	0	1,567	56.9
沖縄	541	282	264	125	93	53	70	76	60	55	29	7	11	0	0	0	1,666	72.7
都道府県小計	25,867	17,925	16,234	12,505	8,585	6,134	6,769	7,363	4,223	3,268	4,151	2,872	3,152	2,031	1,451	505	123,035	59.0
合計	26,669	18,408	16,597	12,775	8,710	6,213	6,822	7,425	4,272	3,310	4,189	2,906	3,216	2,097	1,505	524	125,638	59.3
元年度末 構成比	21.2	14.7	13.2	10.2	6.9	5.0	5.4	5.9	3.4	2.6	3.3	2.3	2.6	1.7	1.2	0.4	100.0	
30年度末 構成比	21.1	14.7	13.7	10.1	5.5	5.0	5.6	6.1	3.5	2.8	3.4	2.4	2.7	1.7	1.3	0.4	100.0	

注1 回次とは、免許を継続して受けた回数のことである。

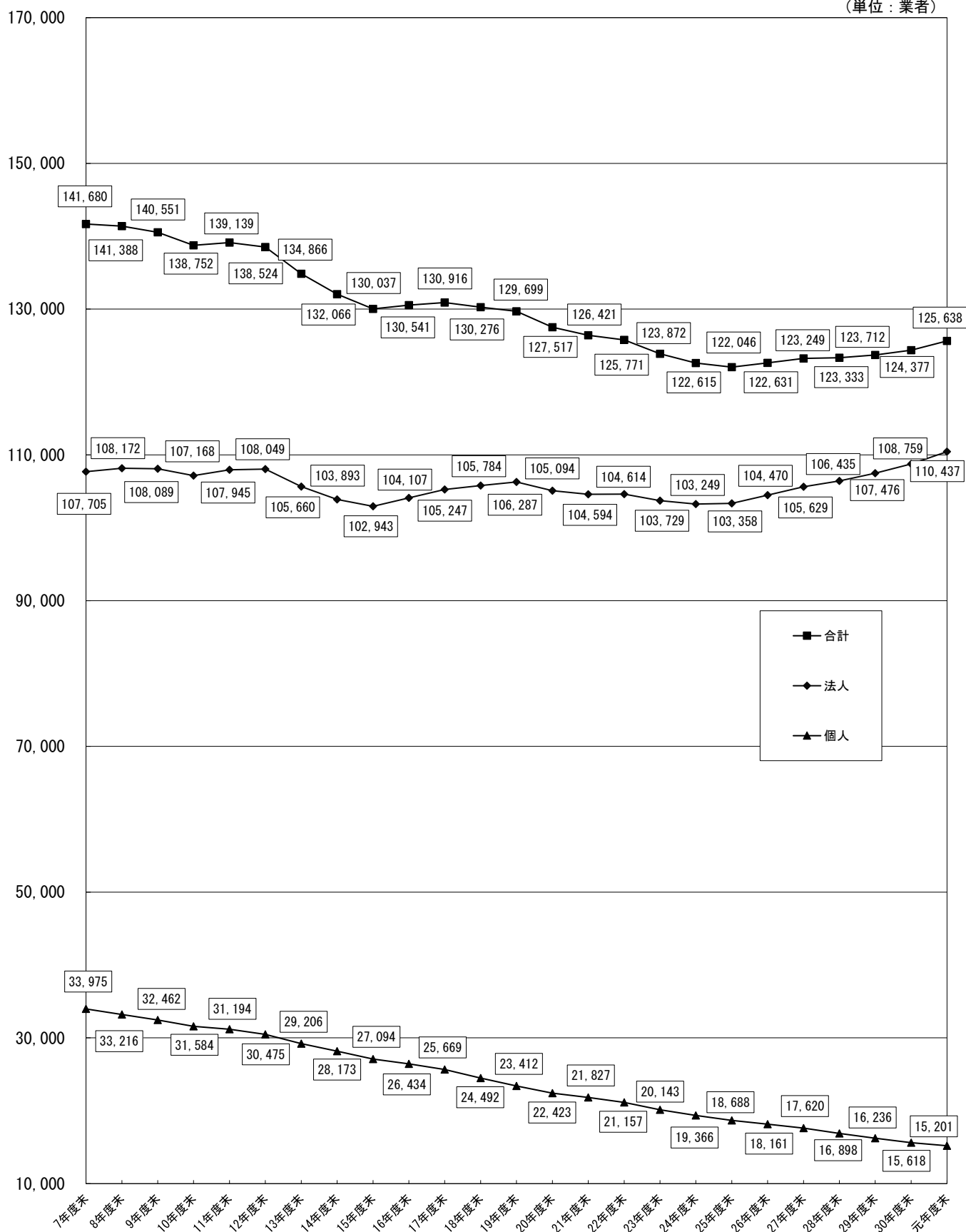
注2 回次別免許取得時期

(16)S40.4～S41.3 (15)S41.4～S44.3 (14)S44.4～S47.3 (13)S47.4～S50.3 (12)S50.4～S53.3 (11)S53.4～S56.3 (10)S56.4～S59.3  
(9)S59.4～S62.3 (8)S62.4～H 2.3 (7)H 2.4～H 5.3 (6)H 5.4～H 8.3 (5)H 8.4～H12.3 (4)H12.4～H17.3 (3)H17.4～H22.3  
(2)H22.4～H27.3 (1)H27.4～R2.3

注3 免許期間は、平成8年4月1日から「3年」から「5年」となった。

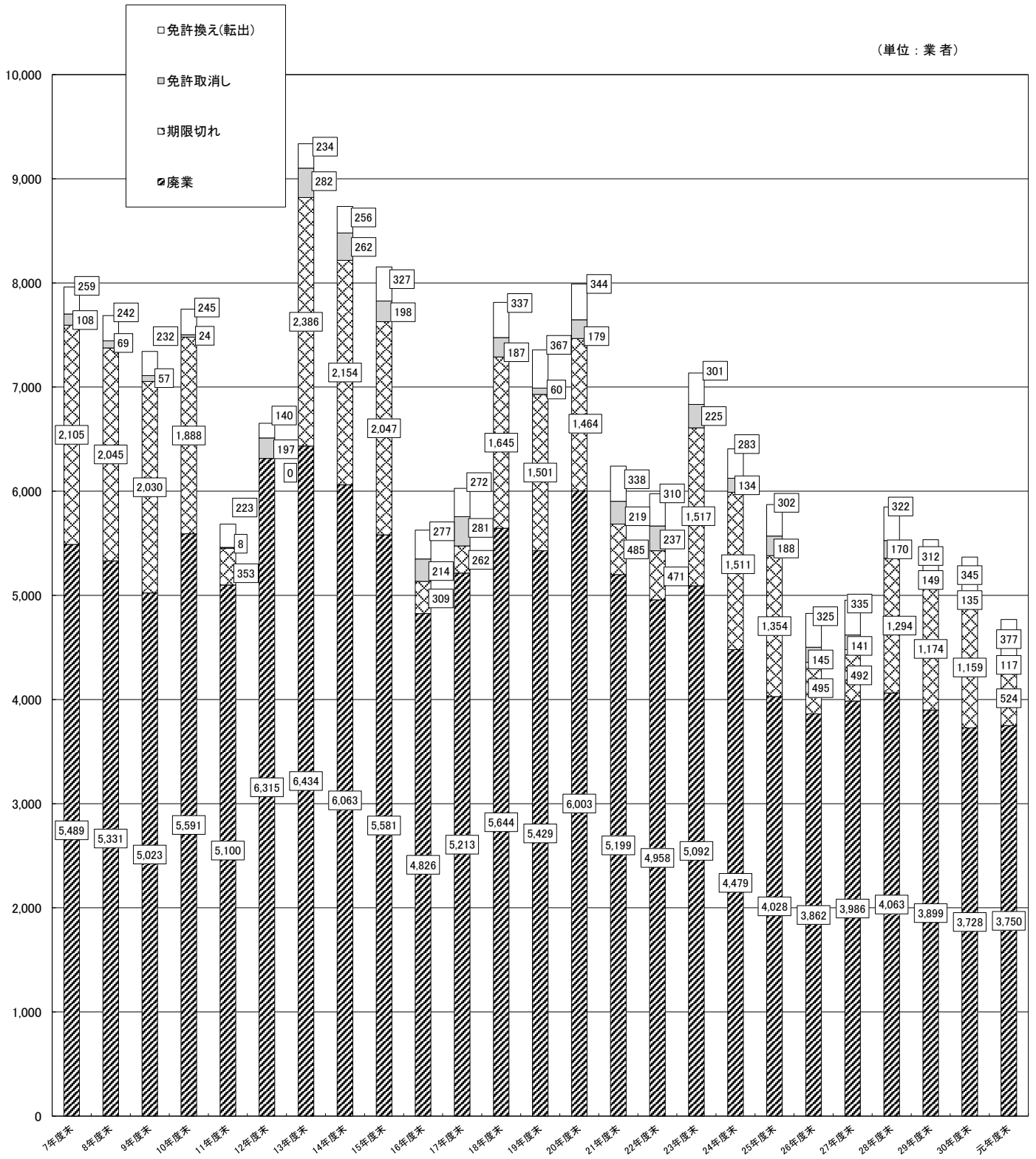
グラフ1-1 宅地建物取引業者数の推移

(単位：業者)



注 第二次宅建システムの改良により、年度を跨いでの遡及入力等を反映できるようになったため、30年度末の数は昨年刊行した統計資料の数と一致しない場合がある。

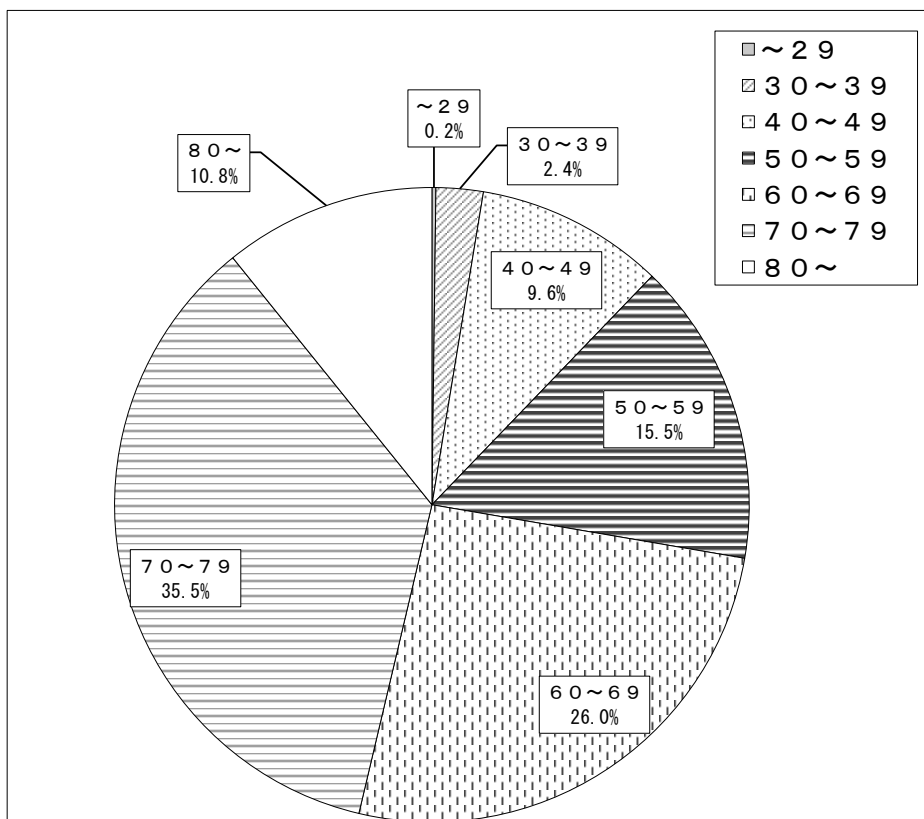
グラフ1-2 廃業業者数(理由別)の推移



廃業理由	7年度末	8年度末	9年度末	10年度末	11年度末	12年度末	13年度末	14年度末	15年度末	16年度末	17年度末	18年度末	19年度末	20年度末	21年度末	22年度末	23年度末	24年度末	25年度末	26年度末	27年度末	28年度末	29年度末	30年度末	元年度末
廃業	5,489	5,331	5,023	5,591	5,100	6,315	6,434	6,063	5,581	4,826	5,213	5,644	5,429	6,003	5,199	4,958	5,092	4,479	4,028	3,862	3,986	4,063	3,899	3,728	3,750
期限切れ	2,105	2,045	2,030	1,888	353	0	2,386	2,154	2,047	309	262	1,645	1,501	1,464	485	471	1,517	1,511	1,354	495	492	1,294	1,174	1,159	524
免許取消し	108	69	57	24	8	197	282	262	198	214	281	187	60	179	219	237	225	134	188	145	141	170	149	135	117
免許換え(転出)	259	242	232	245	223	140	234	256	327	277	272	337	367	344	338	310	301	283	302	325	335	322	312	345	377
合計	7,961	7,687	7,342	7,748	5,684	6,652	9,336	8,735	8,153	5,626	6,028	7,813	7,357	7,990	6,241	5,976	7,135	6,407	5,872	4,827	4,954	5,849	5,534	5,367	4,768

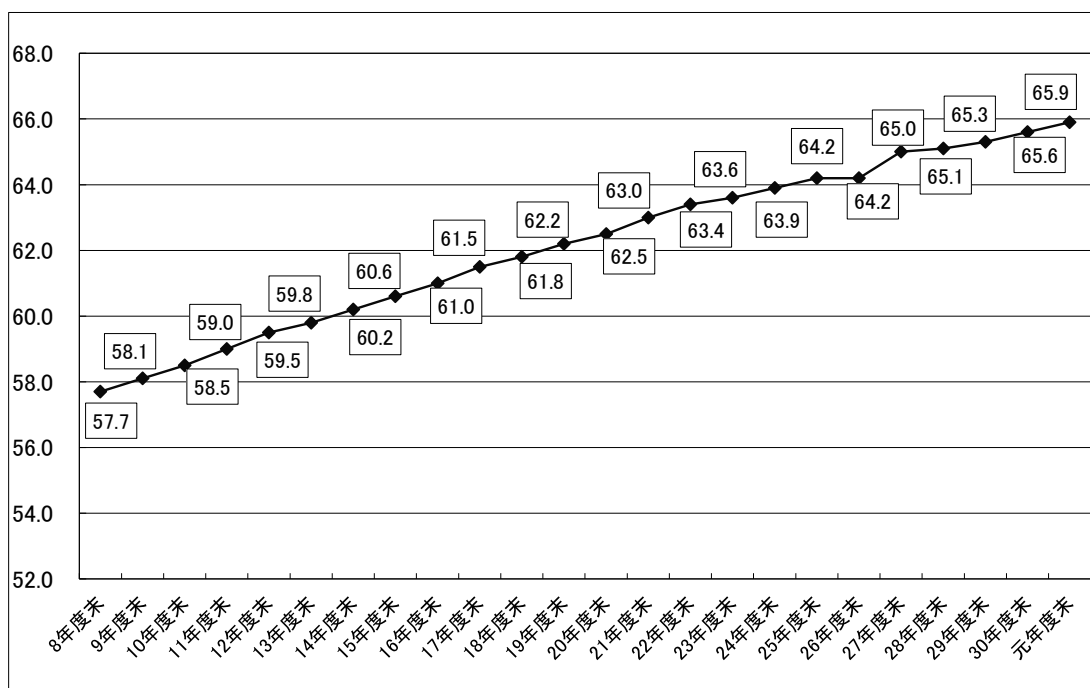
注 第二次宅建システムの改良により、年度を跨いでの遡及入力等を反映できるようになったため、30年度末の数は昨年刊行した統計資料の数と一致しない場合がある。

グラフ1-3 個人業者 年齢階層別構成比（単位：歳，％）



年齢階層	業者数	構成比%
～29	26	0.2
30～39	360	2.4
40～49	1,463	9.6
50～59	2,357	15.5
60～69	3,954	26.0
70～79	5,395	35.5
80～	1,646	10.8
計	15,201	100.0

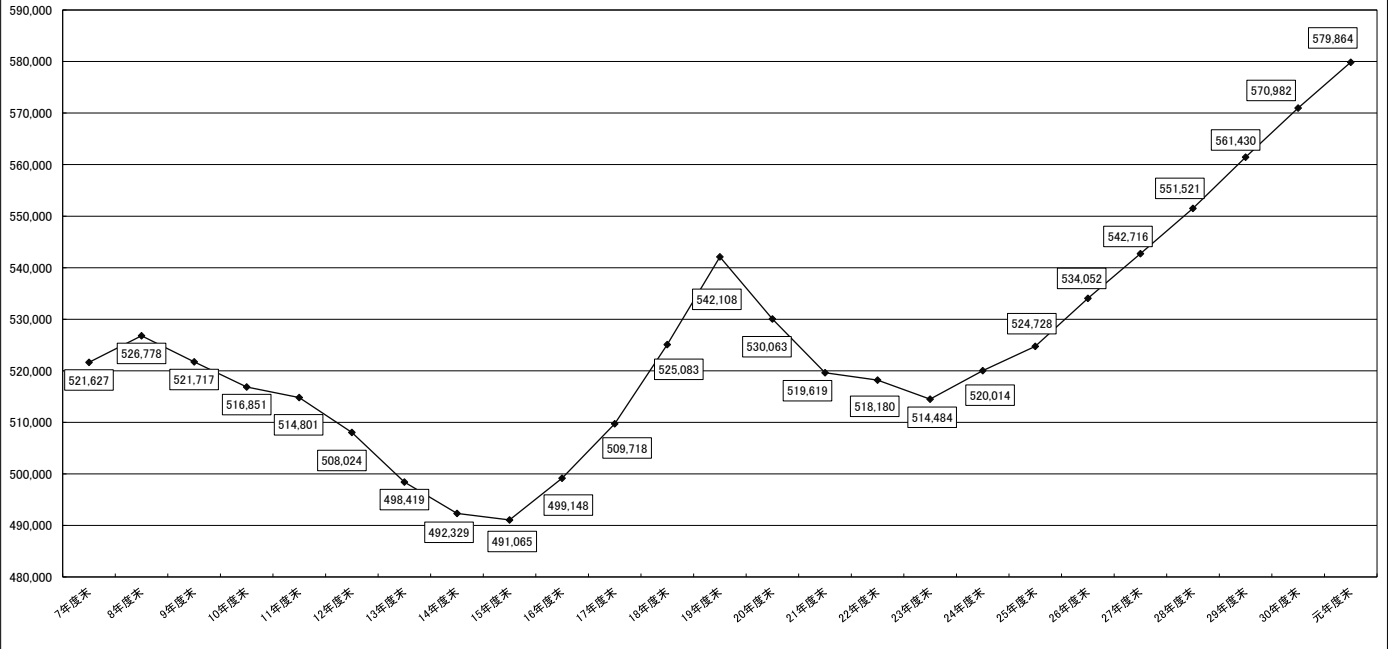
グラフ1-4 個人業者の平均年齢の推移（単位：歳）



年度	平均年齢
8年度末	57.7
9年度末	58.1
10年度末	58.5
11年度末	59.0
12年度末	59.5
13年度末	59.8
14年度末	60.2
15年度末	60.6
16年度末	61.0
17年度末	61.5
18年度末	61.8
19年度末	62.2
20年度末	62.5
21年度末	63.0
22年度末	63.4
23年度末	63.6
24年度末	63.9
25年度末	64.2
26年度末	64.2
27年度末	65.0
28年度末	65.1
29年度末	65.3
30年度末	65.6
元年度末	65.9

グラフ1-5 従事者数の推移

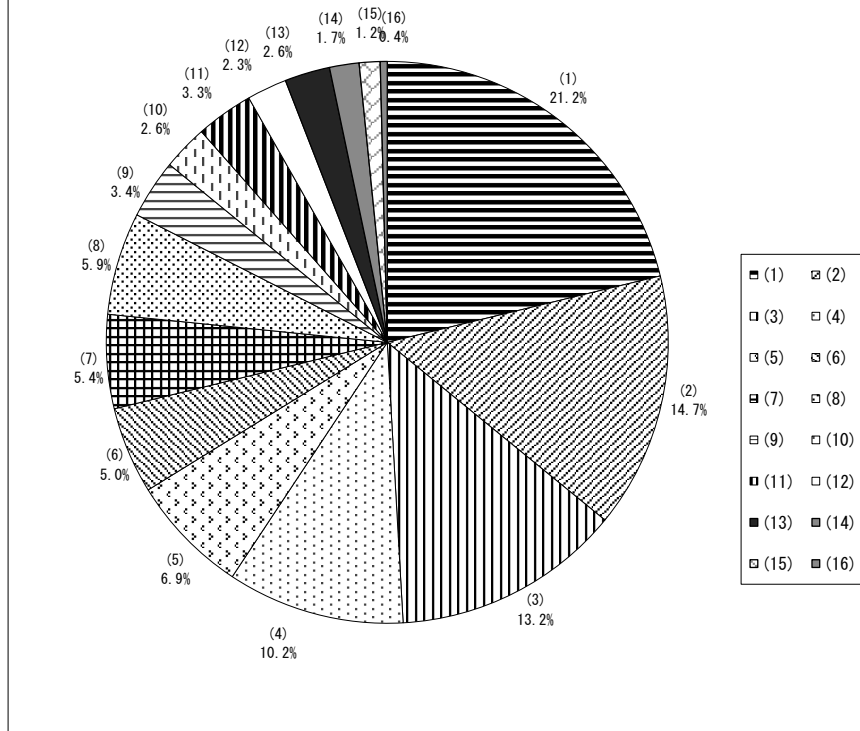
(単位：人)



	7年度末	8年度末	9年度末	10年度末	11年度末	12年度末	13年度末	14年度末	15年度末	16年度末	17年度末	18年度末	19年度末	20年度末	21年度末	22年度末	23年度末	24年度末	25年度末	26年度末	27年度末	28年度末	29年度末	30年度末	元年度末
従事者数	521,627	526,778	521,717	516,851	514,801	508,024	498,419	492,329	491,065	499,148	509,718	525,083	542,108	530,063	519,619	518,180	514,484	520,014	524,728	534,052	542,716	551,521	561,430	570,982	579,864
増減数		5,151	-5,061	-4,866	-2,050	-6,777	-9,605	-6,090	-1,264	8,083	10,570	15,365	17,025	-12,045	-10,444	-1,439	-3,696	5,530	4,714	9,324	8,664	8,805	9,909	9,552	8,882
増減率%		1.0	-1.0	-0.9	-0.4	-1.3	-1.9	-1.2	-0.3	1.6	2.1	3.0	3.2	-2.2	-2.0	-0.3	-0.7	1.1	0.9	1.8	1.6	1.6	1.8	1.7	1.6

グラフ1-6 宅地建物取引業者 回次別構成比

(単位：%)



回次別	業者数	構成比%
(1)	26,669	21.2
(2)	18,408	14.7
(3)	16,597	13.2
(4)	12,775	10.2
(5)	8,710	6.9
(6)	6,213	5.0
(7)	6,822	5.4
(8)	7,425	5.9
(9)	4,272	3.4
(10)	3,310	2.6
(11)	4,189	3.3
(12)	2,906	2.3
(13)	3,216	2.6
(14)	2,097	1.7
(15)	1,505	1.2
(16)	524	0.4
計	125,638	100.0