

平成16年度末 宅建業者と取引主任者の統計について

情報管理部

この度、平成17年3月31日現在の宅地建物取引業者と取引主任者に係る統計を、宅建システムのデータベースから作成しました。その結果は、別表1-1から別表2-9のとおりです。

なお、データ処理時点等の関係で、国土交通省の統計と若干相違することがあります。また、比率(%)は四捨五入により小数点以下第一位までの表示とします。

1 宅建業者の統計概要

(1) 業者数

[業者数は平成11年度末以来5年ぶりの増加]

業者数は130,714業者になり、平成15年度末の130,037業者(以下、15年度末の数は括弧書きとします。)から677業者、0.5%の増加(2,029業者、1.5%の減少)です。

この統計を取り始めた平成7年度以降業者数は減少傾向にありましたが、平成16年度末は平成11年度末以来の増加になりました。業者数が増加したのは、免許期間が3年間から5年間に改正されたことに伴う更新の少ない時期に当たるためです。

〈別表1-1、グラフ1-1参照〉

(注)第二次宅建システムの改良により、年度をまたいでの遡及入力等を反映できるようになったため、この冊子に掲げる平成15年度末の数は、昨年刊行した統計資料に掲げる平成15年度末の数と一致しない場合があります。

[期限切れ消除数が減少]

業者数の増減内訳は、免許換え(転入)を除く新規免許が5,875業者(5,799業者)、免許換え(転出)を除く廃業等が5,196業者(7,826業者)です。

平成15年度末と比較すると、免許換え(転入)を除く新規免許件数が76件増加し、免許換え(転出)を除く廃業等件数が2,630件減少しました。

廃業等5,196業者(7,826業者)の内訳は、廃業4,680業者(5,581業者)、期限切れ消除306業者(2,047業者)、免許取消し210業者(198業者)となっています。平成15年度末に比べ期限切れ消除数は1,741件の減少でした。

〈別表1-2、グラフ1-2参照〉

[免許権者別の業者数は、増加]

免許権者別では、27都道府県及び大臣免許で増加(39都道府県及び大臣免許で減少)しており、平成15年度末に比べ増加になりました。

規模別では、1万業者以上は東京、大阪、5千業者以上1万業者未満は埼玉、神奈川、愛知、兵庫の4県、1千業者以上5千業者未満は30道府県及び大臣免許、1千業者未満は11県で、前年と変わりはありません。

最多は東京の22,395業者(22,073業者)、最少は鳥取の394業者(402業者)です。

〈別表1-1参照〉

[組織別業者数は、法人1.2%の増加、個人業者2.2%の減少]

法人・個人別業者数は、法人が104,216業

者になり、平成15年度末から1,273業者、1.2%の増加(102,943業者で950業者、0.9%の減少)、個人業者が26,498業者になり、15年度末から596業者、2.2%の減少(27,094業者で1,079業者、4.0%の減少)です。

法人は、32都道府県及び大臣免許で増加(33都道府県で減少)しており、増加率が高いのは、秋田4.8%、岩手3.4%、福岡2.7%です。

個人業者は、37都道府県及び大臣免許で減少(41都道府県及び大臣免許で減少)しており、減少率が高いのは、大臣25.0%、三重4.7%、東京4.6%です。

〈別表1-1、グラフ1-1参照〉

[構成比率は、従来と同様]

全業者数に対する株式会社、有限会社、個人業者別の構成比率は、株式会社47.3%(47.5%)、有限会社31.5%(30.7%)、個人業者20.3%(20.8%)、その他法人0.9%(1.0%)で、株式会社と個人業者が減少、有限会社が増加の傾向は統計を取り始めた平成7年度以降続いています。

〈グラフ1-3参照〉

[個人業者の高齢化が進む]

個人業者の平均年齢は61.0歳(60.6歳)になり、平成15年度末に比べ0.4歳上昇しています。構成比率は、60歳以上が全体の55.0%(53.0%)、50歳以上にあつては全体の85.6%(85.0%)を占めています。

平均年齢が最も高いのは、大臣免許の67.3歳(東京66.1歳)、最も低いのは沖縄の56.1歳(55.6歳)です。

〈別表1-4、グラフ1-4・1-5参照〉

(2) 従事者数等

[知事免許業者数が平成8年度末以来の増加]

従事者数は499,148人になり、平成15年度末に比べ8,083人、1.6%の増加(491,065人で1,264人、0.3%の減少)です。

従事者数は平成7年度に業者統計を取り始め8年度は増加しましたが、9年度からは減少を続けていました。平成16年度末は平成8年度末以来8年ぶりの増加となりました。内訳は、大臣免許業者の従事者が2,781人増加(2,905人増加)。これは平成12年度末以降の増加傾向に変わりはありませんが、知事免許業者の従事者も5,302人の増加(4,169人減少)となっており、こちらは平成8年度末以来の増加になりました。

1業者平均従事者数は3.8人(3.8人)で、内訳は、組織別では法人4.3人(4.3人)、個人1.8人(1.8人)、免許権者別では大臣免許が51.8人(51.4人)、知事免許が3.0人(3.0人)です。

〈別表1-3、グラフ1-6参照〉

[5人未満の業者数が112,720業者、業者数の86.3%を占める]

従事者5人未満の業者数は112,720業者(112,517業者)になり、平成15年度末から203業者増加しました。

〈別表1-5参照〉

[専任取引主任者数]

専任取引主任者数は190,079人(186,936人)になり、平成15年度末から3,143人、1.7%増加しています。

1業者平均専任取引主任者数は、1.5人(1.4人)です。

〈別表1-3参照〉

(3) 資本金階層別業者数

資本金階層別では、株式会社は1千万円以上2千万円未満の業者が69.9%(70.0%)、有限会社は500万円未満の業者が72.4%(71.8%)を占めており、平成15年度末とはほぼ同様です。

「最低資本金規制特例制度」(平成15年2月1日施行)による資本金1千万円未満の株式会社数が昨年同様増加しています。500万円未満の株式会社数は217業者(103業者)、500万円以上1千万円未満の株式会社数が66業者(31業者)です。

〈別表1-6参照〉

(4) 回次別業者数

業者数を回次(免許を継続して受けた回数のこと)別にみると、回次(4)までの業者が53.1%(51.1%)で半数以上を占めています。

〈別表1-7、グラフ1-7参照〉

別表1-1

宅地建物取引業者免許権者別・組織別業者数一覧表

【単位：業者、人】

平成17年3月31日現在

区分 免許権者	法人				個人				合計				個人比率
	16年度末	15年度末	増減数	率	16年度末	15年度末	増減数	率	16年度末	15年度末	増減数	率	
国土交通省	2,070	2,020	50	2.5	3	4	-1	-25.0	2,073	2,024	49	2.4	0.1
北海道	3,220	3,183	37	1.2	311	315	-4	-1.3	3,531	3,498	33	0.9	8.8
青森	699	695	4	0.6	247	250	-3	-1.2	946	945	1	0.1	26.1
岩手	545	527	18	3.4	107	108	-1	-0.9	652	635	17	2.7	16.4
宮城	1,520	1,492	28	1.9	333	341	-8	-2.3	1,853	1,833	20	1.1	18.0
秋田	463	442	21	4.8	114	113	1	0.9	577	555	22	4.0	19.8
山形	599	601	-2	-0.3	217	223	-6	-2.7	816	824	-8	-1.0	26.6
福島	1,148	1,121	27	2.4	183	185	-2	-1.1	1,331	1,306	25	1.9	13.7
茨城	1,811	1,795	16	0.9	464	476	-12	-2.5	2,275	2,271	4	0.2	20.4
栃木	1,218	1,216	2	0.2	176	181	-5	-2.8	1,394	1,397	-3	-0.2	12.6
群馬	1,666	1,657	9	0.5	425	428	-3	-0.7	2,091	2,085	6	0.3	20.3
埼玉	5,905	5,861	44	0.8	1,045	1,079	-34	-3.2	6,950	6,940	10	0.1	15.0
千葉	4,597	4,546	51	1.1	379	384	-5	-1.3	4,976	4,930	46	0.9	7.6
東京	20,299	19,877	422	2.1	2,096	2,196	-100	-4.6	22,395	22,073	322	1.5	9.4
神奈川	7,862	7,839	23	0.3	706	733	-27	-3.7	8,568	8,572	-4	0.0	8.2
新潟	1,394	1,373	21	1.5	284	284	0	0.0	1,678	1,657	21	1.3	16.9
富山	688	688	0	0.0	348	360	-12	-3.3	1,036	1,048	-12	-1.1	33.6
石川	775	772	3	0.4	308	313	-5	-1.6	1,083	1,085	-2	-0.2	28.4
福井	475	478	-3	-0.6	116	117	-1	-0.9	591	595	-4	-0.7	19.6
山梨	620	619	1	0.2	173	176	-3	-1.7	793	795	-2	-0.3	21.8
長野	1,670	1,673	-3	-0.2	324	314	10	3.2	1,994	1,987	7	0.4	16.2
岐阜	1,030	1,030	0	0.0	435	435	0	0.0	1,465	1,465	0	0.0	29.7
静岡	2,665	2,661	4	0.2	956	974	-18	-1.8	3,621	3,635	-14	-0.4	26.4
愛知	4,586	4,529	57	1.3	1,922	1,928	-6	-0.3	6,508	6,457	51	0.8	29.5
三重	882	882	0	0.0	241	253	-12	-4.7	1,123	1,135	-12	-1.1	21.5
滋賀	841	824	17	2.1	217	221	-4	-1.8	1,058	1,045	13	1.2	20.5
京都	2,611	2,552	59	2.3	1,084	1,114	-30	-2.7	3,695	3,666	29	0.8	29.3
大阪	9,656	9,486	170	1.8	3,699	3,845	-146	-3.8	13,355	13,331	24	0.2	27.7
兵庫	4,371	4,312	59	1.4	1,514	1,556	-42	-2.7	5,885	5,868	17	0.3	25.7
奈良	762	766	-4	-0.5	532	538	-6	-1.1	1,294	1,304	-10	-0.8	41.1
和歌山	585	589	-4	-0.7	467	478	-11	-2.3	1,052	1,067	-15	-1.4	44.4
鳥取	320	328	-8	-2.4	74	74	0	0.0	394	402	-8	-2.0	18.8
島根	348	349	-1	-0.3	85	83	2	2.4	433	432	1	0.2	19.6
岡山	1,379	1,360	19	1.4	331	336	-5	-1.5	1,710	1,696	14	0.8	19.4
広島	2,464	2,463	1	0.0	494	512	-18	-3.5	2,958	2,975	-17	-0.6	16.7
山口	846	849	-3	-0.4	246	250	-4	-1.6	1,092	1,099	-7	-0.6	22.5
徳島	580	582	-2	-0.3	496	500	-4	-0.8	1,076	1,082	-6	-0.6	46.1
香川	791	788	3	0.4	478	487	-9	-1.8	1,269	1,275	-6	-0.5	37.7
愛媛	1,003	1,003	0	0.0	487	497	-10	-2.0	1,490	1,500	-10	-0.7	32.7
高知	450	455	-5	-1.1	346	340	6	1.8	796	795	1	0.1	43.5
福岡	3,482	3,391	91	2.7	1,321	1,351	-30	-2.2	4,803	4,742	61	1.3	27.5
佐賀	322	318	4	1.3	185	185	0	0.0	507	503	4	0.8	36.5
長崎	774	766	8	1.0	401	405	-4	-1.0	1,175	1,171	4	0.3	34.1
熊本	1,072	1,079	-7	-0.6	453	461	-8	-1.7	1,525	1,540	-15	-1.0	29.7
大分	793	784	9	1.1	136	135	1	0.7	929	919	10	1.1	14.6
宮崎	587	583	4	0.7	433	439	-6	-1.4	1,020	1,022	-2	-0.2	42.5
鹿児島	992	975	17	1.7	697	713	-16	-2.2	1,689	1,688	1	0.1	41.3
沖縄	780	764	16	2.1	409	404	5	1.2	1,189	1,168	21	1.8	34.4
16年度末計	104,216	102,943	1,273	1.2	26,498	27,094	-596	-2.2	130,714	130,037	677	0.5	20.3
15年度末増減数等			-950	-0.9			-1,079	-4.0			-2,029	-1.5	20.8

注1 国土交通省資料とは若干相違する。

注2 第二次宅建システムの改良により、年度をまたいでの変入等を反映できるようになったため、15年度末の数は昨年刊行した統計資料の数と一致しない場合がある。

別表1-2

宅地建物取引業者免許権者別・組織別増減数一覧表

【単位：業者、人】

平成17年3月31日現在

区分 免許権者	法人				個人				合計			
	15年度末	16年度新規等	16年度廃業等	16年度末	15年度末	16年度新規等	16年度廃業等	16年度末	15年度末	16年度新規等	16年度廃業等	16年度末
国土交通省	2,020	173	123	2,070	4	0	1	3	2,024	173	124	2,073
北海道	3,183	166	129	3,220	315	12	16	311	3,498	178	145	3,531
青森	695	24	20	699	250	9	12	247	945	33	32	946
岩手	527	27	9	545	108	3	4	107	635	30	13	652
宮城	1,492	81	53	1,520	341	11	19	333	1,833	92	72	1,853
秋田	442	32	11	463	113	8	7	114	555	40	18	577
山形	601	18	20	599	223	7	13	217	824	25	33	816
福島	1,121	62	35	1,148	185	9	11	183	1,306	71	46	1,331
茨城	1,795	69	53	1,811	476	12	24	464	2,271	81	77	2,275
栃木	1,216	44	42	1,218	181	7	12	176	1,397	51	54	1,394
群馬	1,657	73	64	1,666	428	11	14	425	2,085	84	78	2,091
埼玉	5,861	254	210	5,905	1,079	30	64	1,045	6,940	284	274	6,950
千葉	4,546	214	163	4,597	384	15	20	379	4,930	229	183	4,976
東京	19,877	1,262	840	20,299	2,196	57	157	2,096	22,073	1,319	997	22,395
神奈川	7,839	386	363	7,862	733	18	45	706	8,572	404	408	8,568
新潟	1,373	53	32	1,394	284	19	19	284	1,657	72	51	1,678
富山	688	20	20	688	360	9	21	348	1,048	29	41	1,036
石川	772	29	26	775	313	6	11	308	1,085	35	37	1,083
福井	478	12	15	475	117	4	5	116	595	16	20	591
山梨	619	15	14	620	176	3	6	173	795	18	20	793
長野	1,673	53	56	1,670	314	22	12	324	1,987	75	68	1,994
岐阜	1,030	34	34	1,030	435	16	16	435	1,465	50	50	1,465
静岡	2,661	98	94	2,665	974	41	59	956	3,635	139	153	3,621
愛知	4,529	188	131	4,586	1,928	57	63	1,922	6,457	245	194	6,508
三重	882	33	33	882	253	9	21	241	1,135	42	54	1,123
滋賀	824	48	31	841	221	10	14	217	1,045	58	45	1,058
京都	2,552	162	103	2,611	1,114	40	70	1,084	3,666	202	173	3,695
大阪	9,486	682	512	9,656	3,845	113	259	3,699	13,331	795	771	13,355
兵庫	4,312	200	141	4,371	1,556	54	96	1,514	5,868	254	237	5,885
奈良	766	31	35	762	538	21	27	532	1,304	52	62	1,294
和歌山	589	17	21	585	478	12	23	467	1,067	29	44	1,052
鳥取	328	14	22	320	74	4	4	74	402	18	26	394
島根	349	10	11	348	83	5	3	85	432	15	14	433
岡山	1,360	55	36	1,379	336	14	19	331	1,696	69	55	1,710
広島	2,463	86	85	2,464	512	2	20	494	2,975	88	105	2,958
山口	849	29	32	846	250	6	10	246	1,099	35	42	1,092
徳島	582	12	14	580	500	13	17	496	1,082	25	31	1,076
香川	788	28	25	791	487	16	25	478	1,275	44	50	1,269
愛媛	1,003	41	41	1,003	497	17	27	487	1,500	58	68	1,490
高知	455	19	24	450	340	14	8	346	795	33	32	796
福岡	3,391	211	120	3,482	1,351	47	77	1,321	4,742	258	197	4,803
佐賀	318	14	10	322	185	5	5	185	503	19	15	507
長崎	766	41	33	774	405	16	20	401	1,171	57	53	1,175
熊本	1,079	34	41	1,072	461	14	22	453	1,540	48	63	1,525
大分	784	29	20	793	135	6	5	136	919	35	25	929
宮崎	583	20	16	587	439	11	17	433	1,022	31	33	1,020
鹿児島	975	46	29	992	713	10	26	697	1,688	56	55	1,689
沖縄	764	37	21	780	404	16	11	409	1,168	53	32	1,189
合計	102,943	5,286	4,013	104,216	27,094	861	1,457	26,498	130,037	6,147	5,470	130,714
平成16年度末 免許換えを除く合計数		5,020	3,745			855	1,451			5,875	5,196	
平成15年度末 免許換えを除く合計数		4,833	5,781			966	2,045			5,799	7,826	

注1 国土交通省資料とは若干相違する。

注2 第二次宅建システムの改良により、年度をまたいでの変更入力等を反映できるようになったため、15年度末の数は昨年刊行した統計資料の数と一致しない場合がある。

注3 新規等とは新規・免許換え(転入)、廃業等とは廃業・期限切れ消除・免許取消し・免許換え(転出)である。

免許換え(転入)を除く新規免許は5,875(5,799) <法人5,020(4,833)個人855(966)>である。

免許換え(転出)を除く廃業等の内訳は、廃業4,680(5,581) <法人3,301(3,931)個人1,379(1,650)>、期限切れ消除306(2,047) <法人261(1,679)個人45(368)>、

免許取消し210(198) <法人183(171)個人27(27)>である。

別表1-3

宅地建物取引業者免許権者別・組織別・免許業者・従事者・専任取引主任者数一覧表【単位：業者・人】

平成17年3月31日現在

区分 免許権者	法人			個人			合計			1業者平均 従事者数	1業者平均 専任取数
	免許業者 数	従事者数	専任取数	免許業者 数	従事者数	専任取数	免許業者 数	従事者数	専任取数		
国土交通省	2,070	107,279	32,680	3	12	6	2,073	107,291	32,686	51.8	15.8
北海道	3,220	13,678	4,774	311	541	320	3,531	14,219	5,094	4.0	1.4
青森	699	1,573	801	247	388	257	946	1,961	1,058	2.1	1.1
岩手	545	2,071	749	107	215	113	652	2,286	862	3.5	1.3
宮城	1,520	5,428	1,972	333	614	340	1,853	6,042	2,312	3.3	1.2
秋田	463	1,643	583	114	204	116	577	1,847	699	3.2	1.2
山形	599	1,835	774	217	360	230	816	2,195	1,004	2.7	1.2
福島	1,148	3,676	1,366	183	301	187	1,331	3,977	1,553	3.0	1.2
茨城	1,811	5,273	2,244	464	798	487	2,275	6,071	2,731	2.7	1.2
栃木	1,218	3,511	1,491	176	294	179	1,394	3,805	1,670	2.7	1.2
群馬	1,666	4,455	1,871	425	682	432	2,091	5,137	2,303	2.5	1.1
埼玉	5,905	17,989	7,451	1,045	1,787	1,085	6,950	19,776	8,536	2.8	1.2
千葉	4,597	14,924	5,784	379	750	395	4,976	15,674	6,179	3.1	1.2
東京	20,299	76,793	28,110	2,096	4,191	2,209	22,395	80,984	30,319	3.6	1.4
神奈川	7,862	28,267	10,484	706	1,397	740	8,568	29,664	11,224	3.5	1.3
新潟	1,394	4,136	1,661	284	452	290	1,678	4,588	1,951	2.7	1.2
富山	688	2,227	827	348	640	363	1,036	2,867	1,190	2.8	1.1
石川	775	2,631	951	308	523	315	1,083	3,154	1,266	2.9	1.2
福井	475	1,623	593	116	225	124	591	1,848	717	3.1	1.2
山梨	620	1,964	745	173	314	180	793	2,278	925	2.9	1.2
長野	1,670	5,461	2,043	324	609	353	1,994	6,070	2,396	3.0	1.2
岐阜	1,030	3,368	1,335	435	742	452	1,465	4,110	1,787	2.8	1.2
静岡	2,665	8,700	3,374	956	1,672	981	3,621	10,372	4,355	2.9	1.2
愛知	4,586	15,579	5,744	1,922	3,429	1,942	6,508	19,008	7,686	2.9	1.2
三重	882	2,961	1,061	241	500	255	1,123	3,461	1,316	3.1	1.2
滋賀	841	2,634	1,086	217	351	225	1,058	2,985	1,311	2.8	1.2
京都	2,611	8,536	3,161	1,084	2,253	1,114	3,695	10,789	4,275	2.9	1.2
大阪	9,656	32,509	11,638	3,699	7,429	3,804	13,355	39,938	15,442	3.0	1.2
兵庫	4,371	12,940	5,217	1,514	2,760	1,554	5,885	15,700	6,771	2.7	1.2
奈良	762	2,058	859	532	958	542	1,294	3,016	1,401	2.3	1.1
和歌山	585	1,450	644	467	719	470	1,052	2,169	1,114	2.1	1.1
鳥取	320	874	359	74	112	75	394	986	434	2.5	1.1
島根	348	1,046	399	85	156	87	433	1,202	486	2.8	1.1
岡山	1,379	3,852	1,644	331	539	346	1,710	4,391	1,990	2.6	1.2
広島	2,464	7,060	2,884	494	866	510	2,958	7,926	3,394	2.7	1.1
山口	846	2,854	1,020	246	509	250	1,092	3,363	1,270	3.1	1.2
徳島	580	1,269	692	496	678	524	1,076	1,947	1,216	1.8	1.1
香川	791	1,944	860	478	641	482	1,269	2,585	1,342	2.0	1.1
愛媛	1,003	3,370	1,175	487	874	493	1,490	4,244	1,668	2.8	1.1
高知	450	1,267	506	346	664	366	796	1,931	872	2.4	1.1
福岡	3,482	12,765	4,754	1,321	2,528	1,378	4,803	15,293	6,132	3.2	1.3
佐賀	322	939	355	185	296	190	507	1,235	545	2.4	1.1
長崎	774	2,440	906	401	756	415	1,175	3,196	1,321	2.7	1.1
熊本	1,072	3,402	1,229	453	807	458	1,525	4,209	1,687	2.8	1.1
大分	793	2,410	954	136	233	141	929	2,643	1,095	2.8	1.2
宮崎	587	1,954	730	433	764	446	1,020	2,718	1,176	2.7	1.2
鹿児島	992	3,028	1,151	697	1,071	709	1,689	4,099	1,860	2.4	1.1
沖縄	780	2,969	1,027	409	929	431	1,189	3,898	1,458	3.3	1.2
合計	104,216	450,615	162,718	26,498	48,533	27,361	130,714	499,148	190,079	3.8	1.5

注1 免許業者数は、国土交通省資料とは若干相違する。

注2 15年度末の1業者平均従事者数は3.8人、1業者平均専任取数は1.4人である。

別表1-4

都道府県別・年齢階級別個人業者数構成比一覧表

【単位：業者、人】

平成17年3月31日現在

免許権者名	個人業者数	～29歳		30～39歳		40～49歳		50～59歳		60～69歳		70～79歳		80歳～		平均年齢
		16年度末	構成比	16年度末	構成比	16年度末	構成比	16年度末	構成比	16年度末	構成比	16年度末	構成比	16年度末	構成比	
国土交通省	3	0	0.0	0	0.0	0	0.0	0	0.0	2	66.7	1	33.3	0	0.0	67.3
北海道	311	0	0.0	9	2.9	21	6.8	96	30.9	90	28.9	75	24.1	20	6.4	63.0
青森	247	1	0.4	9	3.6	29	11.7	79	32.0	69	27.9	50	20.2	10	4.0	60.6
岩手	107	1	0.9	3	2.8	14	13.1	33	30.8	31	29.0	21	19.6	4	3.7	60.7
宮城	333	0	0.0	7	2.1	36	10.8	109	32.7	113	33.9	53	15.9	15	4.5	61.0
秋田	114	0	0.0	2	1.8	11	9.6	41	36.0	41	36.0	17	14.9	2	1.8	60.4
山形	217	0	0.0	11	5.1	21	9.7	71	32.7	69	31.8	35	16.1	10	4.6	60.6
福島	183	0	0.0	13	7.1	23	12.6	52	28.4	52	28.4	33	18.0	10	5.5	60.2
茨城	464	1	0.2	10	2.2	34	7.3	137	29.5	168	36.2	86	18.5	28	6.0	62.5
栃木	176	0	0.0	9	5.1	14	8.0	62	35.2	56	31.8	32	18.2	3	1.7	59.9
群馬	425	4	0.9	16	3.8	38	8.9	164	38.6	126	29.6	64	15.1	13	3.1	59.6
埼玉	1,045	2	0.2	25	2.4	76	7.3	272	26.0	381	36.5	240	23.0	49	4.7	62.9
千葉	379	3	0.8	8	2.1	28	7.4	75	19.8	149	39.3	94	24.8	22	5.8	64.1
東京	2,096	5	0.2	47	2.2	124	5.9	378	18.0	613	29.2	681	32.5	248	11.8	66.5
神奈川	706	5	0.7	18	2.5	49	6.9	156	22.1	233	33.0	186	26.3	59	8.4	64.3
新潟	284	0	0.0	11	3.9	23	8.1	105	37.0	90	31.7	45	15.8	10	3.5	60.5
富山	348	2	0.6	12	3.4	14	4.0	124	35.6	131	37.6	50	14.4	15	4.3	61.3
石川	308	0	0.0	8	2.6	31	10.1	120	39.0	84	27.3	50	16.2	15	4.9	60.5
福井	116	0	0.0	4	3.4	12	10.3	40	34.5	38	32.8	20	17.2	2	1.7	59.9
山梨	173	1	0.6	7	4.0	22	12.7	46	26.6	53	30.6	33	19.1	11	6.4	60.8
長野	324	2	0.6	10	3.1	29	9.0	95	29.3	102	31.5	74	22.8	12	3.7	61.7
岐阜	435	1	0.2	11	2.5	41	9.4	126	29.0	136	31.3	94	21.6	26	6.0	62.2
静岡	956	0	0.0	44	4.6	106	11.1	307	32.1	295	30.9	167	17.5	37	3.9	60.4
愛知	1,922	2	0.1	53	2.8	157	8.2	521	27.1	706	36.7	391	20.3	92	4.8	62.3
三重	241	0	0.0	8	3.3	26	10.8	94	39.0	70	29.0	40	16.6	3	1.2	59.4
滋賀	217	1	0.5	14	6.5	32	14.7	68	31.3	75	34.6	23	10.6	4	1.8	57.6
京都	1,084	3	0.3	62	5.7	137	12.6	348	32.1	344	31.7	164	15.1	26	2.4	59.1
大阪	3,699	18	0.5	230	6.2	468	12.7	1,147	31.0	1,159	31.3	578	15.6	99	2.7	58.9
兵庫	1,514	8	0.5	78	5.2	169	11.2	472	31.2	462	30.5	258	17.0	67	4.4	60.1
奈良	532	1	0.2	35	6.6	67	12.6	155	29.1	187	35.2	70	13.2	17	3.2	59.1
和歌山	467	1	0.2	17	3.6	49	10.5	149	31.9	142	30.4	88	18.8	21	4.5	61.1
鳥取	74	0	0.0	6	8.1	5	6.8	29	39.2	19	25.7	8	10.8	7	9.5	60.3
島根	85	0	0.0	3	3.5	6	7.1	33	38.8	25	29.4	12	14.1	6	7.1	61.1
岡山	331	1	0.3	15	4.5	30	9.1	103	31.1	96	29.0	71	21.5	15	4.5	61.6
広島	494	1	0.2	8	1.6	35	7.1	149	30.2	174	35.2	100	20.2	27	5.5	62.9
山口	246	1	0.4	7	2.8	22	8.9	101	41.1	65	26.4	38	15.4	12	4.9	60.0
徳島	496	3	0.6	16	3.2	54	10.9	176	35.5	144	29.0	72	14.5	31	6.3	60.4
香川	478	0	0.0	14	2.9	46	9.6	151	31.6	147	30.8	93	19.5	27	5.6	62.0
愛媛	487	2	0.4	15	3.1	54	11.1	163	33.5	149	30.6	85	17.5	19	3.9	60.4
高知	346	3	0.9	11	3.2	41	11.8	113	32.7	102	29.5	65	18.8	11	3.2	60.1
福岡	1,321	4	0.3	48	3.6	139	10.5	481	36.4	379	28.7	204	15.4	66	5.0	60.2
佐賀	185	0	0.0	5	2.7	29	15.7	70	37.8	44	23.8	31	16.8	6	3.2	59.6
長崎	401	2	0.5	9	2.2	65	16.2	162	40.4	102	25.4	49	12.2	12	3.0	58.2
熊本	453	0	0.0	23	5.1	50	11.0	165	36.4	126	27.8	67	14.8	22	4.9	59.7
大分	136	1	0.7	3	2.2	14	10.3	52	38.2	36	26.5	23	16.9	7	5.1	60.4
宮崎	433	2	0.5	17	3.9	59	13.6	159	36.7	121	27.9	65	15.0	10	2.3	58.9
鹿児島	697	2	0.3	21	3.0	68	9.8	219	31.4	211	30.3	127	18.2	49	7.0	61.7
沖縄	409	0	0.0	30	7.3	68	16.6	157	38.4	115	28.1	34	8.3	5	1.2	56.1
合計	26,498	84	0.3	1,042	3.9	2,686	10.1	8,125	30.7	8,322	31.4	4,957	18.7	1,282	4.8	61.0

注 15年度末平均年齢は、60.6歳である。

別表1-5

宅地建物取引業者免許権者別・従事者数階層別業者数一覧表 【単位：業者、人】

平成17年3月31日現在

従事者階層	1人	2~4人	5~9人	10~19人	20~29人	30~49人	50~99人	100~999人	1000人~	計	1業者当たり 従事者平均数
免許権者	0	263	606	454	167	191	180	198	7	2,066	51.8
国土交通省											
北海道	509	2,335	561	81	20	10	9	6	0	3,531	4.0
青森	308	600	35	2	0	0	0	0	0	945	2.1
岩手	76	429	122	21	3	1	0	0	0	652	3.5
宮城	308	1,259	239	34	6	3	4	0	0	1,853	3.3
秋田	109	380	70	13	2	3	0	0	0	577	3.2
山形	196	519	91	7	0	0	0	0	0	813	2.7
福島	236	895	184	14	1	0	1	0	0	1,331	3.0
茨城	575	1,493	181	17	2	5	1	0	0	2,274	2.7
栃木	303	971	99	15	2	3	1	0	0	1,394	2.7
群馬	555	1,372	151	10	3	0	0	0	0	2,091	2.5
埼玉	1,530	4,727	554	102	18	12	6	1	0	6,950	2.8
千葉	803	3,509	543	84	21	6	2	2	0	4,970	3.1
東京	3,464	15,138	2,838	638	170	87	51	9	0	22,395	3.6
神奈川	1,114	6,120	1,075	187	37	23	8	4	0	8,568	3.5
新潟	360	1,128	172	12	4	2	0	0	0	1,678	2.7
富山	218	703	102	10	2	0	0	0	0	1,035	2.8
石川	283	656	124	14	4	0	2	0	0	1,083	2.9
福井	87	412	77	11	2	0	0	0	0	589	3.1
山梨	133	565	86	6	0	2	0	0	0	792	2.9
長野	343	1,361	247	36	3	2	1	0	0	1,993	3.0
岐阜	340	975	132	11	3	0	4	0	0	1,465	2.8
静岡	849	2,404	304	41	12	5	3	2	0	3,620	2.9
愛知	1,624	4,172	572	96	19	15	7	3	0	6,508	2.9
三重	198	768	138	12	4	1	2	0	0	1,123	3.1
滋賀	254	695	88	15	4	1	1	0	0	1,058	2.8
京都	668	2,606	372	28	11	6	2	0	0	3,693	2.9
大阪	2,394	9,323	1,369	196	41	23	7	2	0	13,355	3.0
兵庫	1,410	3,886	494	61	12	6	1	0	0	5,870	2.7
奈良	363	854	70	5	0	1	1	0	0	1,294	2.3
和歌山	414	598	34	4	1	1	0	0	0	1,052	2.1
鳥取	99	263	30	2	0	0	0	0	0	394	2.5
島根	66	323	42	1	1	0	0	0	0	433	2.8
岡山	413	1,143	129	17	2	2	0	0	0	1,706	2.6
広島	610	2,088	210	39	8	3	0	0	0	2,958	2.7
山口	161	772	134	22	2	1	0	0	0	1,092	3.1
徳島	522	526	25	3	0	0	0	0	0	1,076	1.8
香川	549	663	48	6	2	1	0	0	0	1,269	2.0
愛媛	337	963	172	11	4	3	0	0	0	1,490	2.8
高知	232	504	54	6	0	0	0	0	0	796	2.4
福岡	999	3,171	473	100	19	12	9	3	0	4,786	3.2
佐賀	141	317	48	1	0	0	0	0	0	507	2.4
長崎	250	797	112	14	2	0	0	0	0	1,175	2.7
熊本	358	1,018	128	15	1	3	2	0	0	1,525	2.8
大分	192	630	91	12	3	1	0	0	0	929	2.8
宮崎	298	604	99	15	3	1	0	0	0	1,020	2.7
鹿児島	562	1,002	104	15	2	3	1	0	0	1,689	2.4
沖縄	231	776	147	27	3	2	3	0	0	1,189	3.3
合計	26,044	86,676	13,776	2,543	626	441	309	230	7	130,652	3.8
16年度末 構成比	19.9	66.3	10.5	1.9	0.5	0.3	0.2	0.2	0.0	100.0	
15年度末 構成比	20.0	66.4	10.5	1.9	0.5	0.3	0.2	0.2	0.0	100.0	

注 従事者数不明業者62業者は除く。

別表1-6

株式・有限会社別資本金階層別業者数一覧表

【単位：業者、人】

平成17年3月31日現在

階層別 免許権者	～500万未満			500～1000万未満			1000～2000万未満			2000～5000万未満			5000～10億未満			10億以上～			株式会社 計	有限会社 計	合計	
	(株)	(有)	計	(株)	(有)	計	(株)	(有)	計	(株)	(有)	計	(株)	(有)	計	(株)	(有)	計				
国土交通省	1	36	37	0	15	15	476	10	486	393	0	393	757	2	759	372	0	372	1,999	63	2,062	
北海道	2	878	880	2	209	211	1,332	71	1,403	441	8	449	214	3	217	14	0	14	2,005	1,169	3,174	
青森	0	292	292	0	82	82	187	17	204	88	2	90	21	1	22	0	0	0	0	296	394	690
岩手	0	167	167	0	77	77	128	18	146	78	6	84	49	1	50	1	0	1	0	256	289	525
宮城	3	549	552	0	129	129	535	36	571	152	12	164	72	3	75	3	0	3	0	765	729	1,494
秋田	0	149	149	0	46	46	159	6	165	57	6	63	22	0	22	0	1	1	0	238	208	446
山形	1	189	190	1	65	66	155	16	171	100	4	104	46	1	47	2	0	2	0	305	275	580
福島	2	402	404	1	149	150	328	30	358	152	5	157	50	0	50	1	0	1	0	534	586	1,120
茨城	1	518	519	0	222	222	754	42	796	159	13	172	61	3	64	2	0	2	0	977	798	1,775
栃木	0	407	407	0	147	147	422	35	457	126	8	134	48	1	49	4	0	4	0	600	598	1,198
群馬	1	535	536	0	176	176	640	31	671	184	7	191	65	1	66	3	0	3	0	893	750	1,643
埼玉	10	2,064	2,074	3	620	623	2,389	138	2,527	428	24	452	181	3	184	3	0	3	0	3,014	2,849	5,863
千葉	6	1,540	1,546	0	456	456	1,953	119	2,072	313	22	335	131	6	137	9	0	9	0	2,412	2,143	4,555
東京	84	4,589	4,673	27	996	1,023	10,404	273	10,677	2,091	65	2,156	1,355	27	1,382	267	2	269	14,228	5,952	20,180	
神奈川	9	2,768	2,777	10	731	741	3,098	199	3,297	649	41	690	279	12	291	14	1	15	4,059	3,752	7,811	
新潟	0	363	363	0	139	139	460	41	501	251	16	267	85	3	88	6	0	6	0	802	562	1,364
富山	0	175	175	0	68	68	233	23	256	116	11	127	41	1	42	3	0	3	0	393	278	671
石川	1	204	205	0	67	67	324	9	333	114	4	118	33	0	33	4	0	4	0	476	284	760
福井	0	100	100	0	41	41	207	16	223	74	3	77	22	0	22	2	0	2	0	305	160	465
山梨	1	198	199	0	81	81	235	6	241	65	4	69	17	0	17	1	0	1	0	319	289	608
長野	2	456	458	0	189	189	560	53	613	249	17	266	102	2	104	4	0	4	0	917	717	1,634
岐阜	0	226	226	0	87	87	454	21	475	165	6	171	44	0	44	4	0	4	0	667	340	1,007
静岡	3	798	801	1	280	281	1,018	46	1,064	337	14	351	106	4	110	12	0	12	0	1,477	1,142	2,619
愛知	11	1,218	1,229	1	345	346	2,041	71	2,112	544	9	553	231	8	239	25	0	25	0	2,853	1,651	4,504
三重	0	262	262	0	83	83	320	19	339	136	5	141	38	0	38	3	0	3	0	497	369	866
滋賀	3	179	182	0	58	58	379	18	397	119	3	122	62	0	62	4	0	4	0	567	258	825
京都	5	657	662	1	151	152	1,322	46	1,368	287	14	301	99	4	103	4	4	8	1,718	876	2,594	
大阪	50	2,069	2,119	10	474	484	5,166	116	5,282	1,140	28	1,168	483	10	493	49	0	49	0	6,898	2,697	9,595
兵庫	6	1,148	1,154	3	334	337	1,985	97	2,082	541	22	563	167	3	170	11	1	12	0	2,713	1,605	4,318
奈良	2	151	153	0	37	37	408	10	418	107	4	111	39	0	39	1	0	1	0	557	202	759
和歌山	0	152	152	0	55	55	244	15	259	79	4	83	21	0	21	1	0	1	0	345	226	571
鳥取	0	103	103	0	34	34	78	17	95	50	12	62	18	1	19	1	0	1	0	147	167	314
島根	0	96	96	0	54	54	46	21	67	80	18	98	25	2	27	0	0	0	0	151	191	342
岡山	1	492	493	0	115	115	495	33	528	153	15	168	49	1	50	2	0	2	0	700	656	1,356
広島	2	937	939	1	242	243	805	67	872	277	15	292	89	4	93	5	1	6	1,179	1,266	2,445	
山口	1	285	286	0	107	107	228	19	247	144	5	149	45	0	45	2	0	2	0	420	416	836
徳島	1	241	242	0	66	66	139	21	160	69	8	77	26	0	26	1	0	1	0	236	336	572
香川	0	268	268	0	74	74	254	26	280	122	7	129	33	0	33	2	0	2	0	411	375	786
愛媛	0	373	373	2	105	107	318	26	344	116	14	130	32	0	32	1	0	1	0	469	518	987
高知	0	203	203	0	67	67	84	12	96	51	11	62	16	1	17	0	0	0	0	151	294	445
福岡	5	1,157	1,162	3	294	297	1,274	74	1,348	401	26	427	197	2	199	16	0	16	0	1,896	1,553	3,449
佐賀	0	125	125	0	37	37	82	10	92	46	0	46	12	0	12	1	0	1	0	141	172	313
長崎	1	314	315	0	121	121	169	26	195	88	11	99	32	0	32	1	0	1	0	291	472	763
熊本	0	461	461	0	131	131	256	26	282	97	8	105	52	0	52	2	0	2	0	407	626	1,033
大分	1	327	328	0	82	82	205	31	236	85	9	94	39	0	39	1	0	1	0	331	449	780
宮崎	0	235	235	0	64	64	151	21	172	78	8	86	20	0	20	0	0	0	0	249	328	577
鹿児島	1	464	465	0	124	124	227	17	244	96	9	105	31	1	32	2	0	2	0	357	615	972
沖縄	0	280	280	0	169	169	94	67	161	70	22	92	34	1	35	4	1	5	0	202	540	742
合計	217	29,800	30,017	66	8,495	8,561	43,221	2,162	45,383	11,758	585	12,343	5,691	112	5,803	870	11	881	61,823	41,165	102,988	
構成比	0.4	72.4	29.1	0.1	20.6	8.3	69.9	5.3	44.1	19.0	1.4	12.0	9.2	0.3	5.6	1.4	0.0	0.9	100.0	100.0	100.0	

注1 構成比は、「(株)」は全株式会社数に、「(有)」は全有限会社数に、「計」は全株式会社及び全有限会社の合計に対する割合である。

注2 株式会社、有限会社以外の法人1,228業者は除く。(15年度1,300業者)

15年度末業者数	61,758	39,885	101,643
増減数	65	1,280	1,345
増減率	0.1	3.2	1.3

別表1-7

宅地建物取引業者免許権者別・回次別業者数一覧表

【単位：業者、人】

平成17年3月31日現在

回次 免許権者	(1)	(2)	(3)	(4)	(5)	(6)	(7)	(8)	(9)	(10)	(11)	(12)	(13)	計	(1)~(4)の 構成比
国土交通省	698	268	175	123	140	82	89	84	69	110	117	95	23	2,073	61.0
北海道	770	480	345	391	401	231	177	219	167	159	74	79	38	3,531	56.2
青森	190	166	115	103	70	49	40	67	56	37	25	19	9	946	60.7
岩手	153	100	64	55	46	56	130	48	0	0	0	0	0	652	57.1
宮城	422	280	164	182	210	126	84	124	86	91	44	37	3	1,853	56.6
秋田	156	103	66	58	36	28	33	40	14	17	8	9	9	577	66.4
山形	164	130	108	97	60	49	45	60	40	30	22	10	1	816	61.2
福島	286	191	126	144	143	97	78	88	59	71	27	19	2	1,331	56.1
茨城	359	276	245	327	307	144	153	124	92	115	71	51	11	2,275	53.1
栃木	240	177	131	147	190	80	77	90	61	104	67	22	8	1,394	49.9
群馬	412	286	237	227	242	127	108	126	80	122	78	32	14	2,091	55.6
埼玉	1,320	901	639	730	869	429	345	503	354	429	213	174	44	6,950	51.7
千葉	919	566	415	537	705	301	303	352	239	289	203	120	27	4,976	49.0
東京	5,202	2,802	1,928	1,975	2,580	1,523	941	1,281	933	1,074	847	937	372	22,395	53.2
神奈川	1,775	1,123	760	784	1,056	520	433	576	436	406	340	248	111	8,568	51.8
新潟	305	192	137	184	187	106	93	145	68	116	76	48	21	1,678	48.7
富山	188	143	106	108	118	64	61	68	56	66	41	14	3	1,036	52.6
石川	177	132	128	111	117	96	64	86	50	62	34	21	5	1,083	50.6
福井	87	61	66	91	71	34	29	41	19	38	35	9	10	591	51.6
山梨	120	95	69	96	133	57	39	53	40	50	25	10	6	793	47.9
長野	316	190	178	200	233	173	147	154	99	127	88	56	33	1,994	44.3
岐阜	229	184	138	159	179	103	81	92	86	101	60	40	13	1,465	48.5
静岡	636	482	343	416	460	297	214	222	169	164	109	80	29	3,621	51.8
愛知	1,149	785	605	625	707	448	363	505	357	359	251	235	119	6,508	48.6
三重	190	161	128	149	119	73	46	66	59	57	42	25	8	1,123	55.9
滋賀	248	134	103	120	120	63	56	61	39	59	32	18	5	1,058	57.2
京都	770	522	345	319	424	238	148	234	182	193	177	109	34	3,695	52.9
大阪	3,360	1,922	1,233	1,114	1,568	684	493	831	585	616	459	375	115	13,355	57.1
兵庫	1,077	829	571	571	691	376	274	398	296	337	272	140	53	5,885	51.8
奈良	252	171	115	122	164	80	76	98	58	67	49	36	6	1,294	51.0
和歌山	180	128	105	125	97	65	57	62	55	88	63	21	6	1,052	51.1
鳥取	89	51	44	58	31	21	16	27	17	23	7	9	1	394	61.4
島根	75	74	47	52	35	34	33	30	14	22	10	5	2	433	57.3
岡山	289	209	194	193	208	112	93	97	88	93	91	31	12	1,710	51.8
広島	497	296	252	362	400	219	178	189	165	186	120	63	31	2,958	47.6
山口	191	157	108	137	126	62	66	91	43	53	28	22	8	1,092	54.3
徳島	145	138	113	119	84	60	72	108	63	93	51	26	4	1,076	47.9
香川	192	170	116	139	133	95	66	95	47	96	78	30	12	1,269	48.6
愛媛	270	200	144	159	196	111	101	95	56	82	51	22	3	1,490	51.9
高知	164	107	82	84	87	58	39	55	48	45	17	8	2	796	54.9
福岡	1,059	584	463	598	568	359	255	302	212	186	115	90	12	4,803	56.3
佐賀	98	85	54	62	55	44	37	25	15	13	11	6	2	507	59.0
長崎	221	199	126	138	136	76	75	82	37	33	23	24	5	1,175	58.2
熊本	240	198	148	201	196	113	95	120	78	55	41	27	13	1,525	51.6
大分	183	124	102	119	95	67	49	68	39	37	29	14	3	929	56.8
宮崎	151	136	105	134	87	75	81	113	70	30	16	17	5	1,020	51.6
鹿児島	288	229	153	200	172	113	118	143	214	59	0	0	0	1,689	51.5
沖縄	251	189	122	134	151	123	101	59	24	35	0	0	0	1,189	58.5
合計	26,753	17,126	12,261	13,279	15,203	8,541	6,752	8,597	6,134	6,695	4,637	3,483	1,253	130,714	53.1
16年度末 構成比	20.5	13.1	9.4	10.2	11.6	6.5	5.2	6.6	4.7	5.1	3.5	2.7	1.0	100.0	
15年度末 構成比	20.4	10.5	9.6	10.6	12.1	6.8	5.4	6.8	4.9	5.4	3.7	2.8	1.0	100.0	

注1 回次とは、免許を継続して受けた回数のことである。

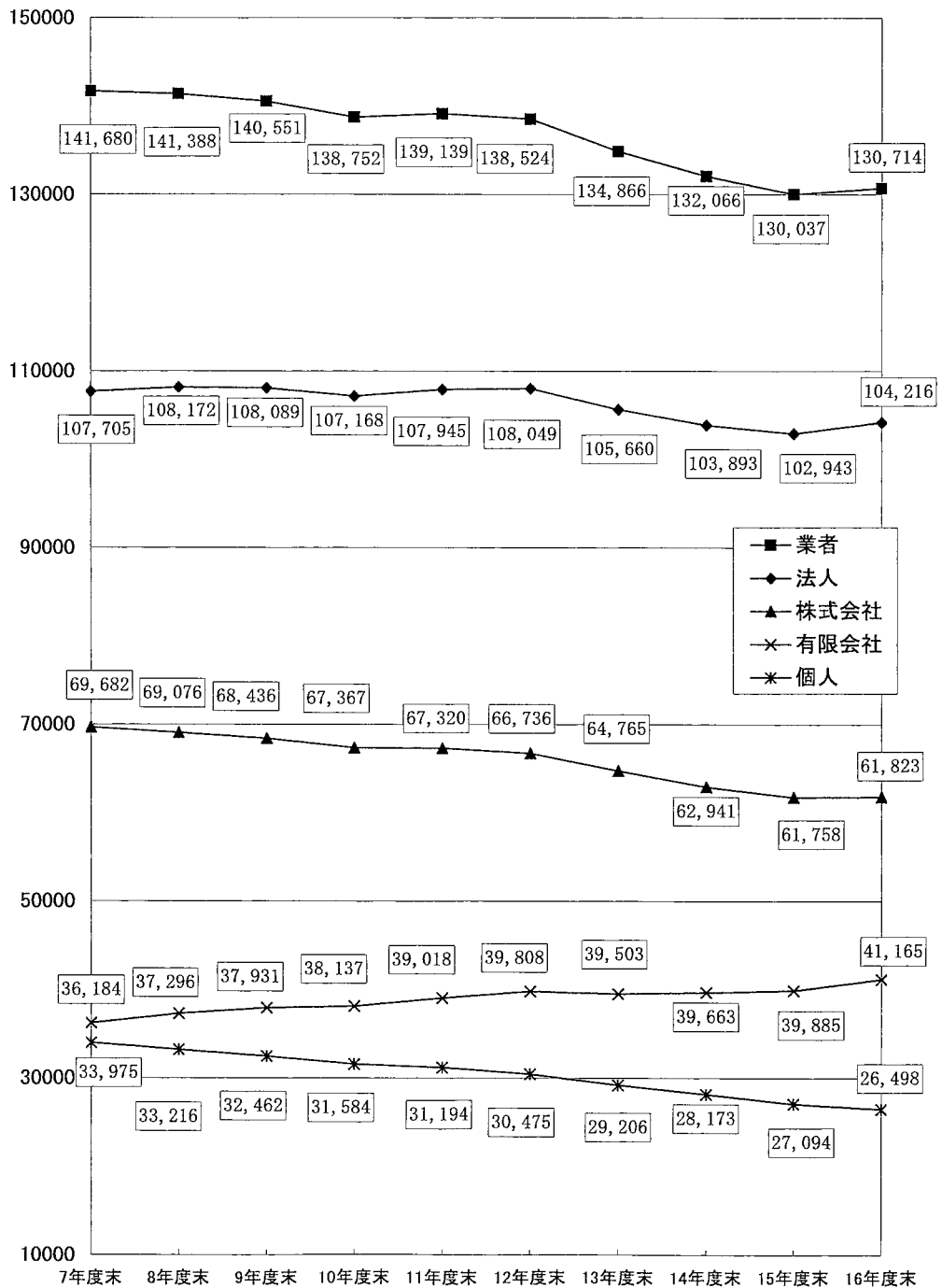
注2 回次別免許取得時期

(13)S40.4~S43.3 (12)S43.4~S46.3 (11)S46.4~S49.3 (10)S49.4~S52.3 (9)S52.4~S55.3 (8)S55.4~S58.3

(7)S58.4~S61.3 (6)S61.4~H1.3 (5)H1.4~H4.3 (4)H4.4~H7.3 (3)H7.4~H10.3 (2)H10.4~H15.3 (1)H15.4~H17.3

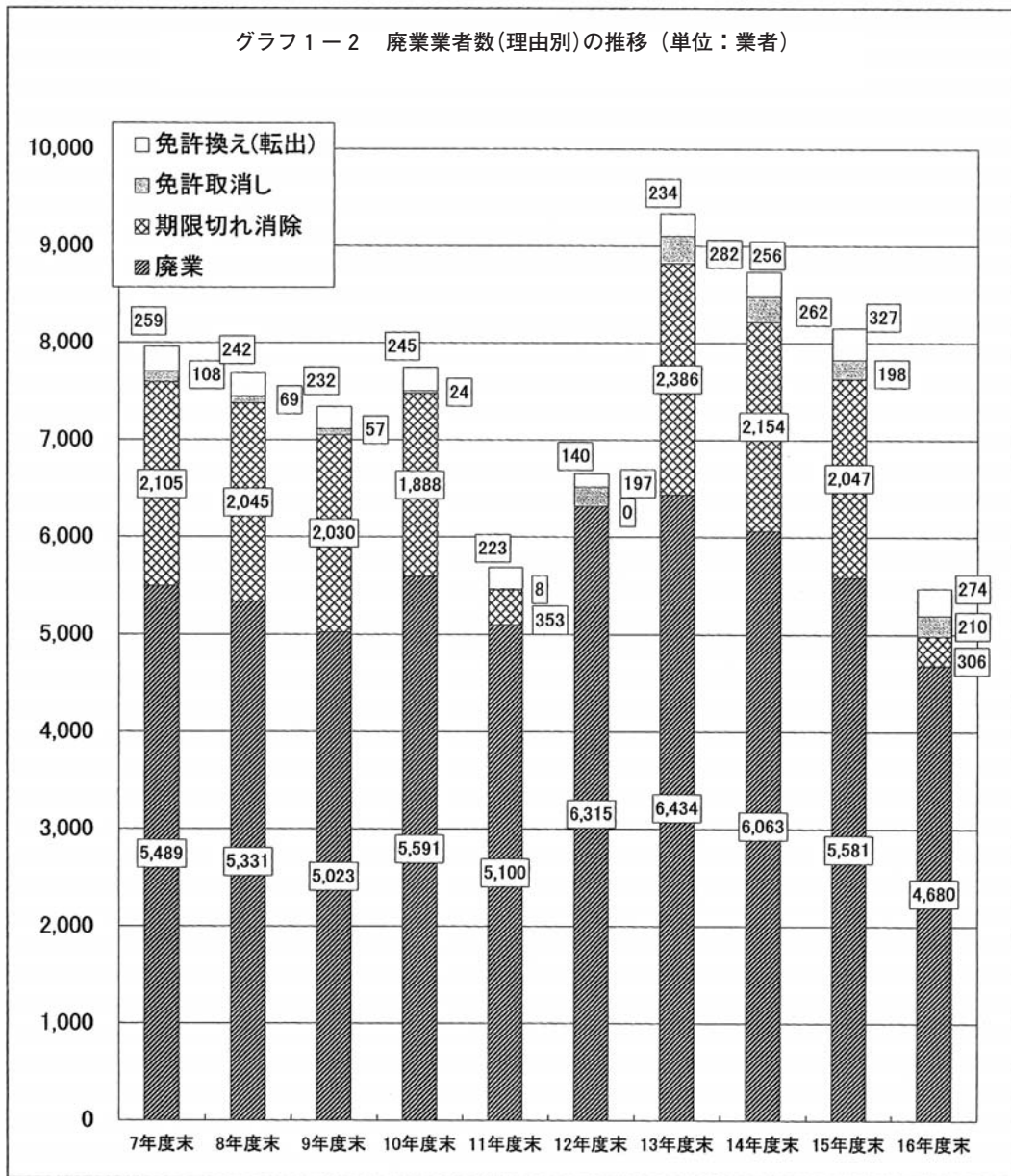
注3 免許期間は、平成8年4月1日より「3年」から「5年」となった。

グラフ1ー1 宅地建物取引業者数の推移 (単位：業者)



注 第二次宅建システムの改良により、年度をまたいでの遡及入力等を反映できるようになったため、15年度末の数は昨年刊行した統計資料の数と一致しない場合がある。

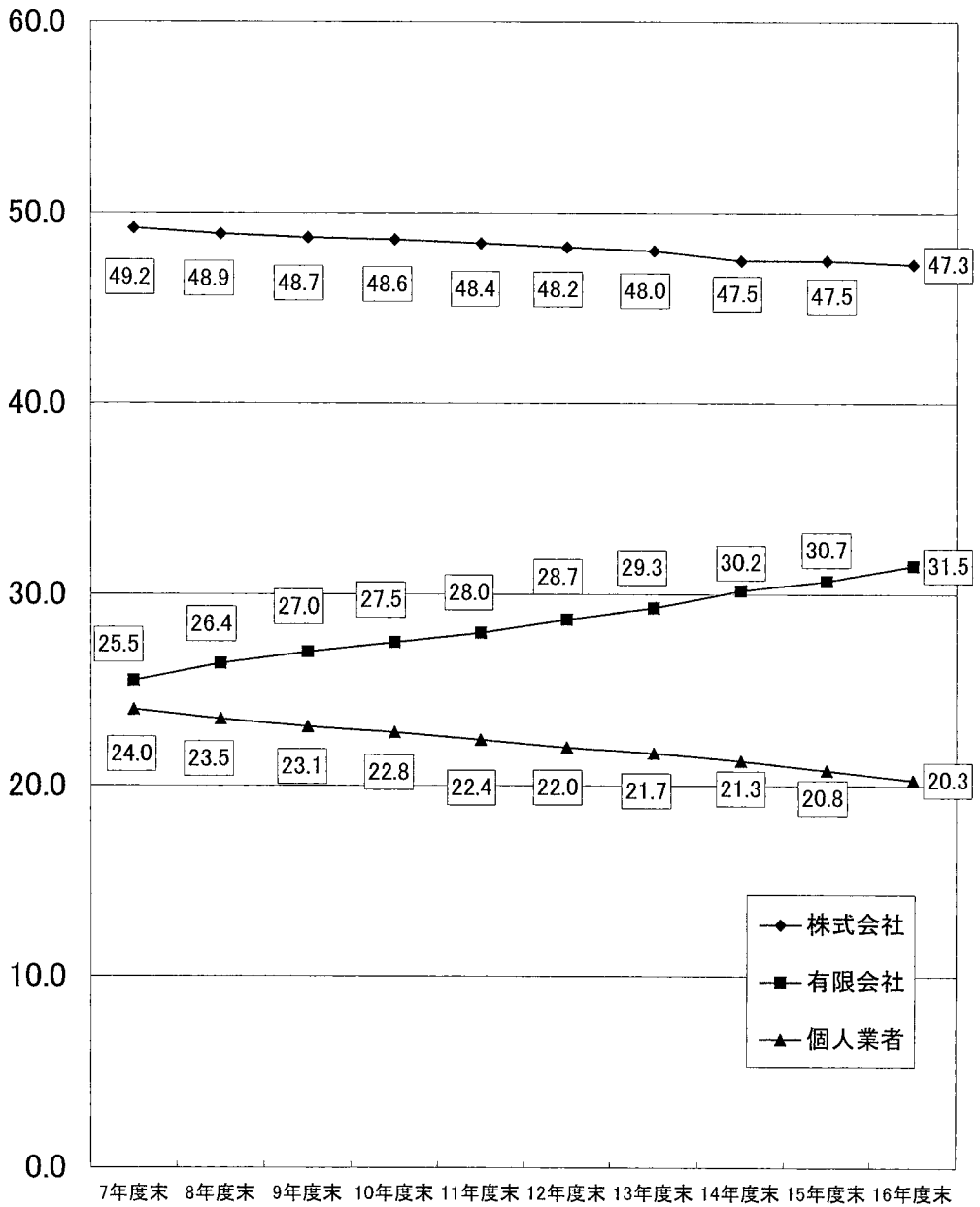
グラフ1-2 廃業業者数(理由別)の推移 (単位:業者)



廃業理由	7年度末	8年度末	9年度末	10年度末	11年度末	12年度末	13年度末	14年度末	15年度末	16年度末
廃業	5,489	5,331	5,023	5,591	5,100	6,315	6,434	6,063	5,581	4,680
期限切れ消除	2,105	2,045	2,030	1,888	353	0	2,386	2,154	2,047	306
免許取消し	108	69	57	24	8	197	282	262	198	210
免許換え(転出)	259	242	232	245	223	140	234	256	327	274
合計	7,961	7,687	7,342	7,748	5,684	6,652	9,336	8,735	8,153	5,470

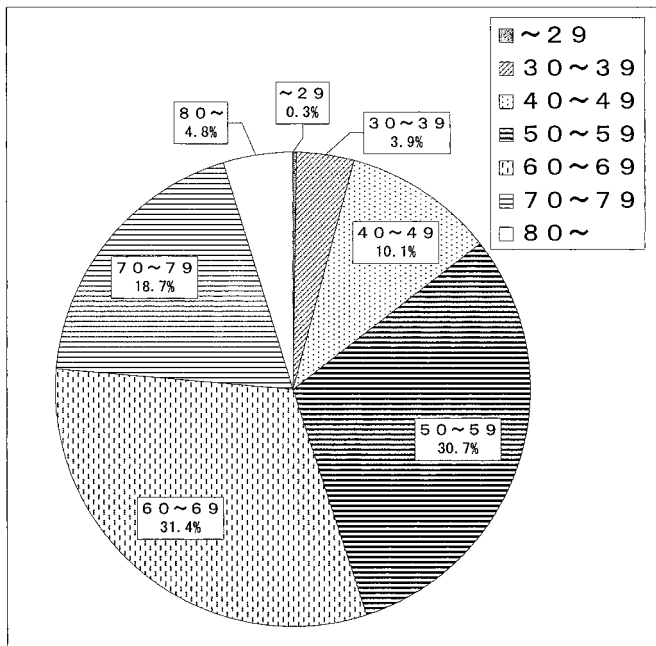
注 第二次宅建システムの改良により、年度をまたいでの遡及入力等を反映できるようになったため、15年度末の数は昨年刊行した統計資料の数と一致しない場合がある。

グラフ1-3 株式会社、有限会社、個人業者の構成比の推移 (単位：%)



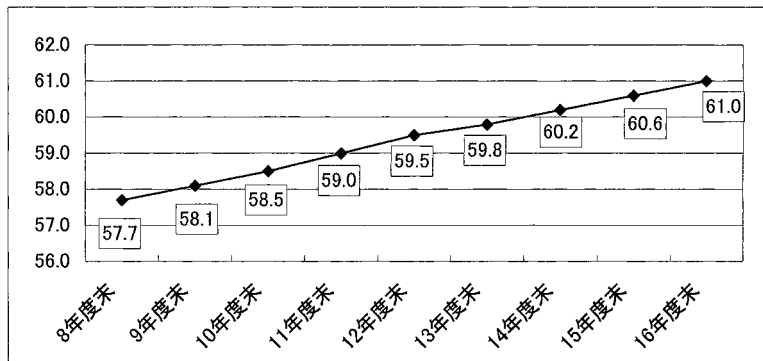
注 第二次宅建システムの改良により、年度をまたいでの遡及入力等を反映できるようになったため、15年度末の数は昨年刊行した統計資料の数と一致しない場合がある。

グラフ1-4 個人業者年齢階級別構成比 (単位: %)



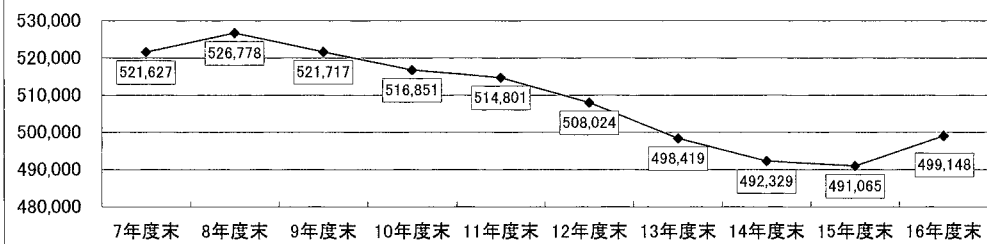
年齢階級	業者数	構成比 %
~29	84	0.3
30~39	1,042	3.9
40~49	2,686	10.1
50~59	8,125	30.7
60~69	8,322	31.4
70~79	4,957	18.7
80~	1,282	4.8
計	26,498	100.0

グラフ1-5 個人業者の平均年齢の推移 (単位: 歳)



年度	平均年齢
8年度末	57.7
9年度末	58.1
10年度末	58.5
11年度末	59.0
12年度末	59.5
13年度末	59.8
14年度末	60.2
15年度末	60.6
16年度末	61.0

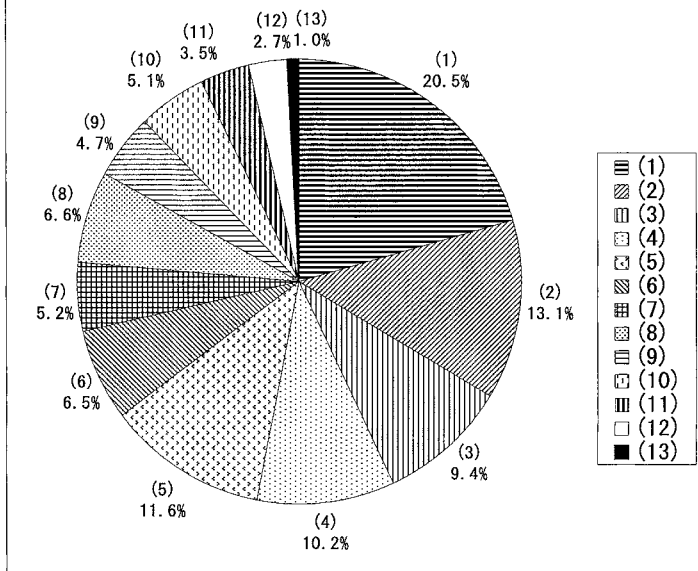
グラフ1-6 従事者数の推移 (単位:人)



	7年度末	8年度末	9年度末	10年度末	11年度末	12年度末	13年度末	14年度末	15年度末	16年度末
従事者数	521,627	526,778	521,717	516,851	514,801	508,024	498,419	492,329	491,065	499,148
増減数		5,151	-5,061	-4,866	-2,050	-6,777	-9,605	-6,090	-1,264	8,083
増減率%		1.0	-1.0	-0.9	-0.4	-1.3	-1.9	-1.2	-0.3	1.6

グラフ1-7 宅地建物取引業者回次別構成比

(単位:人)



回次	業者数	構成比%
(1)	26,753	20.5
(2)	17,126	13.1
(3)	12,261	9.4
(4)	13,279	10.2
(5)	15,203	11.6
(6)	8,541	6.5
(7)	6,752	5.2
(8)	8,597	6.6
(9)	6,134	4.7
(10)	6,695	5.1
(11)	4,637	3.5
(12)	3,483	2.7
(13)	1,253	1.0
計	130,714	100.0

〈別表2-3・2-6、グラフ2-3参照〉

2 取引主任者の統計概要

(1) 概況

[取引主任者(就業者)数は0.5%増加し、253,781人に]

取引主任者資格登録者数は751,275人になり、平成15年度末の731,422人(以下、15年度末の数は括弧書きとします。)から19,853人、2.7%の増加です。

〈別表2-1・2-4・2-7参照〉

取引主任者証交付者数は420,834人(424,402人)になり、平成15年度末から3,568人、0.8%の減少です。

〈別表2-2・2-5・2-8参照〉

取引主任者(就業者(取引主任者証交付を受け、かつ、宅建業に従事している者)数)は、253,781人(252,632人)になり、平成15年度末から1,149人、0.5%の増加です。

〈別表2-3・2-6・2-9参照〉

資格登録者数はこの統計を取り始めた平成5年度以降増加を続けていますが、取引主任者証交付者数は2年連続の減少となりました。就業者数はほぼ横這いの状態が続いていましたが、平成16年度は微増となりました。

〈グラフ2-1・2-2参照〉

(2) 取引主任者(就業者)数の統計

①男女別取引主任者(就業者)数

[取引主任者(就業者)数は、男性0.3%の増加、女性1.2%の増加]

男女別取引主任者(就業者)数は、男性が202,047人になり、平成15年度末から547人、0.3%の増加(201,500人で2,351人、1.2%の減少)です。

一方、女性は51,734人になり、平成15年度末から602人、1.2%の増加(51,132人で4人の増加)です。

[女性比率は0.2%増加し、20.4%に]

取引主任者の女性比率は資格登録者数、取引主任者証交付者数、就業者数とも年々増加しており、取引主任者(就業者)数でみると20.4%であり、平成5年度末からの11年間で3.0ポイント高くなりました。

〈別表2-3・2-6、グラフ2-3・2-4参照〉

②年齢別取引主任者(就業者)数

[60歳以上の構成比が増加]

取引主任者(就業者)数を年齢階級別でみると、50~59歳が最も多く、構成比は26.9%(27.5%)となっています。

全年齢階級を比較すると、資格登録者数、就業者数は、60歳以上の構成比が増加していますが、証交付者数の70歳以上の構成比は減少しています。

〈別表2-3・2-9参照〉

③取引主任者(就業者)の平均年齢

[平均年齢は0.1歳上昇し、48.9歳に]

取引主任者(就業者)の平均年齢は48.9歳(48.8歳)になり、平成15年度末より0.1歳の上昇です。平成6年度末から10年間で2.1歳上昇しました。

男女別では、男性49.5歳(49.4歳)、女性46.5歳(46.3歳)です。

〈別表2-3・2-6参照〉

④都道府県別取引主任者(就業者)数

取引主任者(就業者)数で増加比率が高いのは、秋田、大分4.9%、福島3.5%、滋賀3.0%です。

取引主任者(就業者)数で女性比率が最も高いのは熊本の25.1%で、平成15年度末と同様です。

〈別表2-6・2-9参照〉

別表 2-1

年齢階級別・男女別取引主任者資格登録者数一覧表 【単位：人、％】

平成17年3月31日現在

年齢階級	男					女					合 計					
	16年度末	構成比	15年度末	増減数	率	16年度末	構成比	15年度末	増減数	率	女性比率	16年度末	構成比	15年度末	増減数	率
～29歳	17,969	3.1	18,692	-723	-3.9	8,673	5.3	9,168	-495	-5.4	32.6	26,642	3.5	27,860	-1,218	-4.4
30～39歳	85,004	14.5	86,172	-1,168	-1.4	40,729	24.9	41,292	-563	-1.4	32.4	125,733	16.7	127,464	-1,731	-1.4
40～49歳	108,764	18.5	106,173	2,591	2.4	43,287	26.5	40,447	2,840	7.0	28.5	152,051	20.2	146,620	5,431	3.7
50～59歳	159,953	27.2	160,770	-817	-0.5	43,108	26.4	42,123	985	2.3	21.2	203,061	27.0	202,893	168	0.1
60～69歳	122,726	20.9	116,902	5,824	5.0	19,645	12.0	17,560	2,085	11.9	13.8	142,371	19.0	134,462	7,909	5.9
70歳～	93,352	15.9	84,941	8,411	9.9	8,062	4.9	7,174	888	12.4	7.9	101,414	13.5	92,115	9,299	10.1
年齢不明	3		8	-5		0		0	0			3		8	-5	
合 計	587,771	100.0	573,658	14,113	2.5	163,504	100.0	157,764	5,740	3.6	21.8	751,275	100.0	731,422	19,853	2.7

注1 国土交通省資料とは若干相違する。

別表 2-2

年齢階級別・男女別取引主任者証交付者数一覧表 【単位：人、％】

平成17年3月31日現在

年齢階級	男					女					合 計					
	16年度末	構成比	15年度末	増減数	率	16年度末	構成比	15年度末	増減数	率	女性比率	16年度末	構成比	15年度末	増減数	率
～29歳	15,748	4.8	16,201	-453	-2.8	7,458	7.8	7,795	-337	-4.3	32.1	23,206	5.5	23,996	-790	-3.3
30～39歳	64,779	19.9	65,855	-1,076	-1.6	25,117	26.4	25,598	-481	-1.9	27.9	89,896	21.4	91,453	-1,557	-1.7
40～49歳	70,494	21.7	69,231	1,263	1.8	24,293	25.5	23,593	700	3.0	25.6	94,787	22.5	92,824	1,963	2.1
50～59歳	88,621	27.2	90,701	-2,080	-2.3	25,392	26.7	25,736	-344	-1.3	22.3	114,013	27.1	116,437	-2,424	-2.1
60～69歳	59,624	18.3	59,488	136	0.2	10,362	10.9	9,769	593	6.1	14.8	69,986	16.6	69,257	729	1.1
70歳～	26,324	8.1	27,778	-1,454	-5.2	2,619	2.7	2,650	-31	-1.2	9.0	28,943	6.9	30,428	-1,485	-4.9
年齢不明	3		7	-4		0		0	0			3		7	-4	
合 計	325,593	100.0	329,261	-3,668	-1.1	95,241	100.0	95,141	100	0.1	22.6	420,834	100.0	424,402	-3,568	-0.8
平均年齢	50.5		50.5			46.0		45.5				49.5		49.4		

別表 2-3

年齢階級別・男女別取引主任者就業者数一覧表 【単位：人、％】

平成17年3月31日現在

年齢階級	男					女					合 計					
	16年度末	構成比	15年度末	増減数	率	16年度末	構成比	15年度末	増減数	率	女性比率	16年度末	構成比	15年度末	増減数	率
～29歳	9,951	4.9	10,218	-267	-2.6	4,323	8.4	4,363	-40	-0.9	30.3	14,274	5.6	14,581	-307	-2.1
30～39歳	44,859	22.2	45,422	-563	-1.2	12,835	24.8	13,014	-179	-1.4	22.2	57,694	22.7	58,436	-742	-1.3
40～49歳	46,059	22.8	44,455	1,604	3.6	12,755	24.7	12,263	492	4.0	21.7	58,814	23.2	56,718	2,096	3.7
50～59歳	54,159	26.8	55,188	-1,029	-1.9	14,081	27.2	14,178	-97	-0.7	20.6	68,240	26.9	69,366	-1,126	-1.6
60～69歳	32,455	16.1	31,625	830	2.6	6,027	11.6	5,634	393	7.0	15.7	38,482	15.2	37,259	1,223	3.3
70歳～	14,561	7.2	14,586	-25	-0.2	1,713	3.3	1,680	33	2.0	10.5	16,274	6.4	16,266	8	0.0
年齢不明	3		6	-3		0		0	0			3		6	-3	
合 計	202,047	100.0	201,500	547	0.3	51,734	100.0	51,132	602	1.2	20.4	253,781	100.0	252,632	1,149	0.5
平均年齢	49.5		49.4			46.5		46.3				48.9		48.8		

注1 取引主任者就業者数とは、取引主任者証の交付を受けかつ宅建業に従事している者をいう。

別表 2-4

都道府県別・男女別取引主任者資格登録者数一覧表

【単位：人、％】

平成17年3月31日現在

県名	男				女				女性比率	合計			
	16年度末	15年度末	増減数	率	16年度末	15年度末	増減数	率		16年度末	15年度末	増減数	率
北海道	16,000	15,602	398	2.6	3,977	3,821	156	4.1	19.9	19,977	19,423	554	2.9
青森	2,642	2,581	61	2.4	617	585	32	5.5	18.9	3,259	3,166	93	2.9
岩手	2,506	2,424	82	3.4	474	443	31	7.0	15.9	2,980	2,867	113	3.9
宮城	7,947	7,768	179	2.3	2,036	1,939	97	5.0	20.4	9,983	9,707	276	2.8
秋田	2,249	2,184	65	3.0	509	484	25	5.2	18.5	2,758	2,668	90	3.4
山形	2,801	2,709	92	3.4	575	544	31	5.7	17.0	3,376	3,253	123	3.8
福島	4,627	4,485	142	3.2	1,055	1,013	42	4.1	18.6	5,682	5,498	184	3.3
茨城	8,414	8,202	212	2.6	2,424	2,346	78	3.3	22.4	10,838	10,548	290	2.7
栃木	5,922	5,781	141	2.4	1,584	1,542	42	2.7	21.1	7,506	7,323	183	2.5
群馬	6,782	6,598	184	2.8	1,841	1,779	62	3.5	21.3	8,623	8,377	246	2.9
埼玉	37,484	36,325	1,159	3.2	11,283	10,855	428	3.9	23.1	48,767	47,180	1,587	3.4
千葉	31,373	30,385	988	3.3	9,737	9,403	334	3.6	23.7	41,110	39,788	1,322	3.3
東京	124,400	121,661	2,739	2.3	32,547	31,380	1,167	3.7	20.7	156,947	153,041	3,906	2.6
神奈川	51,261	49,734	1,527	3.1	15,618	15,044	574	3.8	23.4	66,879	64,778	2,101	3.2
新潟	6,355	6,209	146	2.4	1,750	1,685	65	3.9	21.6	8,105	7,894	211	2.7
富山	3,496	3,429	67	2.0	840	806	34	4.2	19.4	4,336	4,235	101	2.4
石川	4,086	3,987	99	2.5	1,062	1,026	36	3.5	20.6	5,148	5,013	135	2.7
福井	2,111	2,060	51	2.5	492	475	17	3.6	18.9	2,603	2,535	68	2.7
山梨	2,624	2,561	63	2.5	614	591	23	3.9	19.0	3,238	3,152	86	2.7
長野	6,360	6,229	131	2.1	1,487	1,443	44	3.0	18.9	7,847	7,672	175	2.3
岐阜	5,701	5,564	137	2.5	1,463	1,390	73	5.3	20.4	7,164	6,954	210	3.0
静岡	12,918	12,597	321	2.5	4,013	3,891	122	3.1	23.7	16,931	16,488	443	2.7
愛知	28,965	28,215	750	2.7	7,711	7,455	256	3.4	21.0	36,676	35,670	1,006	2.8
三重	4,675	4,565	110	2.4	1,337	1,270	67	5.3	22.2	6,012	5,835	177	3.0
滋賀	4,198	4,070	128	3.1	1,070	1,018	52	5.1	20.3	5,268	5,088	180	3.5
京都	14,870	14,574	296	2.0	4,072	3,935	137	3.5	21.5	18,942	18,509	433	2.3
大阪	57,624	56,547	1,077	1.9	15,861	15,417	444	2.9	21.6	73,485	71,964	1,521	2.1
兵庫	29,329	28,668	661	2.3	9,073	8,816	257	2.9	23.6	38,402	37,484	918	2.4
奈良	6,668	6,516	152	2.3	1,925	1,872	53	2.8	22.4	8,593	8,388	205	2.4
和歌山	3,921	3,844	77	2.0	922	893	29	3.2	19.0	4,843	4,737	106	2.2
鳥取	1,360	1,321	39	3.0	249	228	21	9.2	15.5	1,609	1,549	60	3.9
島根	1,546	1,506	40	2.7	318	297	21	7.1	17.1	1,864	1,803	61	3.4
岡山	5,966	5,923	43	0.7	1,787	1,729	58	3.4	23.0	7,753	7,652	101	1.3
広島	12,269	12,017	252	2.1	4,165	4,044	121	3.0	25.3	16,434	16,061	373	2.3
山口	4,236	4,144	92	2.2	1,278	1,225	53	4.3	23.2	5,514	5,369	145	2.7
徳島	2,618	2,573	45	1.7	720	699	21	3.0	21.6	3,338	3,272	66	2.0
香川	4,330	4,252	78	1.8	1,131	1,091	40	3.7	20.7	5,461	5,343	118	2.2
愛媛	4,700	4,572	128	2.8	1,218	1,178	40	3.4	20.6	5,918	5,750	168	2.9
高知	2,281	2,228	53	2.4	675	642	33	5.1	22.8	2,956	2,870	86	3.0
福岡	22,420	21,858	562	2.6	6,518	6,267	251	4.0	22.5	28,938	28,125	813	2.9
佐賀	1,900	1,854	46	2.5	406	386	20	5.2	17.6	2,306	2,240	66	2.9
長崎	3,836	3,752	84	2.2	1,125	1,082	43	4.0	22.7	4,961	4,834	127	2.6
熊本	5,182	5,088	94	1.8	1,703	1,648	55	3.3	24.7	6,885	6,736	149	2.2
大分	3,414	3,335	79	2.4	874	833	41	4.9	20.4	4,288	4,168	120	2.9
宮崎	3,256	3,193	63	2.0	784	757	27	3.6	19.4	4,040	3,950	90	2.3
鹿児島	5,694	5,593	101	1.8	1,085	1,042	43	4.1	16.0	6,779	6,635	144	2.2
沖縄	4,454	4,375	79	1.8	1,499	1,455	44	3.0	25.2	5,953	5,830	123	2.1
合計	587,771	573,658	14,113	2.5	163,504	157,764	5,740	3.6	21.8	751,275	731,422	19,853	2.7

注1 国土交通省資料とは若干相違する。

注2 15年度末女性比率は21.6%である。

別表 2-5

都道府県別・男女別取引主任者証交付者数一覧表 【単位：人、％】

平成17年3月31日現在

県名	男				女				合計				平均年齢(16年度末)			
	16年度末	15年度末	増減数	率	16年度末	15年度末	増減数	率	女性比率	16年度末	15年度末	増減数	率	男	女	全体
北海道	8,411	8,496	-85	-1.0	2,267	2,256	11	0.5	21.2	10,678	10,752	-74	-0.7	51.6	46.1	50.5
青森	1,709	1,735	-26	-1.5	468	463	5	1.1	21.5	2,177	2,198	-21	-1.0	53.2	46.4	51.8
岩手	1,702	1,680	22	1.3	354	339	15	4.4	17.2	2,056	2,019	37	1.8	51.1	44.0	49.8
宮城	4,995	5,083	-88	-1.7	1,390	1,367	23	1.7	21.8	6,385	6,450	-65	-1.0	51.1	44.8	49.7
秋田	1,341	1,344	-3	-0.2	372	355	17	4.8	21.7	1,713	1,699	14	0.8	52.6	44.4	50.9
山形	1,690	1,670	20	1.2	413	397	16	4.0	19.6	2,103	2,067	36	1.7	51.6	45.6	50.4
福島	2,753	2,755	-2	-0.1	781	763	18	2.4	22.1	3,534	3,518	16	0.5	51.6	46.2	50.4
茨城	5,148	5,280	-132	-2.5	1,565	1,613	-48	-3.0	23.3	6,713	6,893	-180	-2.6	51.0	46.6	49.9
栃木	3,335	3,388	-53	-1.6	1,018	1,024	-6	-0.6	23.4	4,353	4,412	-59	-1.3	51.3	47.3	50.4
群馬	4,320	4,317	3	0.1	1,296	1,291	5	0.4	23.1	5,616	5,608	8	0.1	51.7	46.1	50.4
埼玉	23,071	22,922	149	0.7	7,193	7,158	35	0.5	23.8	30,264	30,080	184	0.6	48.6	45.2	47.7
千葉	16,336	16,347	-11	-0.1	5,004	5,080	-76	-1.5	23.4	21,340	21,427	-87	-0.4	48.4	45.4	47.7
東京	62,571	63,984	-1,413	-2.2	16,654	16,667	-13	-0.1	21.0	79,225	80,651	-1,426	-1.8	50.2	45.7	49.3
神奈川	30,296	30,133	163	0.5	9,458	9,370	88	0.9	23.8	39,754	39,503	251	0.6	48.9	45.6	48.2
新潟	3,527	3,530	-3	-0.1	1,057	1,048	9	0.9	23.1	4,584	4,578	6	0.1	51.0	46.6	50.0
富山	2,126	2,164	-38	-1.8	590	581	9	1.5	21.7	2,716	2,745	-29	-1.1	52.7	46.0	51.3
石川	2,321	2,362	-41	-1.7	658	661	-3	-0.5	22.1	2,979	3,023	-44	-1.5	50.9	45.3	49.7
福井	1,190	1,218	-28	-2.3	290	297	-7	-2.4	19.6	1,480	1,515	-35	-2.3	50.3	45.8	49.5
山梨	1,618	1,660	-42	-2.5	402	393	9	2.3	19.9	2,020	2,053	-33	-1.6	52.2	45.9	50.9
長野	3,957	4,017	-60	-1.5	1,034	1,019	15	1.5	20.7	4,991	5,036	-45	-0.9	53.7	48.4	52.6
岐阜	3,156	3,132	24	0.8	873	835	38	4.6	21.7	4,029	3,967	62	1.6	50.9	44.8	49.6
静岡	7,559	7,533	26	0.3	2,571	2,583	-12	-0.5	25.4	10,130	10,116	14	0.1	51.7	46.8	50.4
愛知	16,155	16,191	-36	-0.2	4,287	4,319	-32	-0.7	21.0	20,442	20,510	-68	-0.3	50.4	45.5	49.4
三重	2,984	2,988	-4	-0.1	905	878	27	3.1	23.3	3,889	3,866	23	0.6	49.7	44.8	48.5
滋賀	2,555	2,509	46	1.8	717	696	21	3.0	21.9	3,272	3,205	67	2.1	49.2	44.7	48.2
京都	7,859	8,029	-170	-2.1	2,193	2,236	-43	-1.9	21.8	10,052	10,265	-213	-2.1	49.7	45.1	48.7
大阪	30,662	31,444	-782	-2.5	9,033	9,137	-104	-1.1	22.8	39,695	40,581	-886	-2.2	50.4	46.3	49.5
兵庫	16,232	16,452	-220	-1.3	5,172	5,179	-7	-0.1	24.2	21,404	21,631	-227	-1.0	50.0	45.8	49.0
奈良	3,964	4,053	-89	-2.2	1,163	1,182	-19	-1.6	22.7	5,127	5,235	-108	-2.1	50.5	45.9	49.5
和歌山	2,268	2,320	-52	-2.2	570	572	-2	-0.3	20.1	2,838	2,892	-54	-1.9	53.4	46.9	52.1
鳥取	725	827	-102	-12.3	158	163	-5	-3.1	17.9	883	990	-107	-10.8	53.0	46.7	51.9
島根	900	893	7	0.8	228	211	17	8.1	20.2	1,128	1,104	24	2.2	51.7	44.2	50.2
岡山	3,376	3,458	-82	-2.4	1,092	1,095	-3	-0.3	24.4	4,468	4,553	-85	-1.9	51.7	47.0	50.5
広島	6,405	6,538	-133	-2.0	2,197	2,268	-71	-3.1	25.5	8,602	8,806	-204	-2.3	51.7	47.6	50.6
山口	2,464	2,511	-47	-1.9	832	820	12	1.5	25.2	3,296	3,331	-35	-1.1	52.5	48.0	51.3
徳島	1,540	1,591	-51	-3.2	442	433	9	2.1	22.3	1,982	2,024	-42	-2.1	54.1	48.8	52.9
香川	2,516	2,558	-42	-1.6	727	718	9	1.3	22.4	3,243	3,276	-33	-1.0	53.8	48.3	52.5
愛媛	2,836	2,832	4	0.1	792	787	5	0.6	21.8	3,628	3,619	9	0.2	53.0	48.7	52.1
高知	1,291	1,299	-8	-0.6	430	427	3	0.7	25.0	1,721	1,726	-5	-0.3	53.8	48.8	52.6
福岡	12,011	12,112	-101	-0.8	3,798	3,747	51	1.4	24.0	15,809	15,859	-50	-0.3	51.0	46.0	49.8
佐賀	1,167	1,158	9	0.8	279	271	8	3.0	19.3	1,446	1,429	17	1.2	51.6	45.3	50.4
長崎	2,418	2,441	-23	-0.9	823	812	11	1.4	25.4	3,241	3,253	-12	-0.4	53.1	46.6	51.4
熊本	2,779	2,815	-36	-1.3	981	965	16	1.7	26.1	3,760	3,780	-20	-0.5	52.9	46.3	51.2
大分	1,908	1,923	-15	-0.8	562	532	30	5.6	22.8	2,470	2,455	15	0.6	53.1	46.2	51.6
宮崎	1,845	1,891	-46	-2.4	524	519	5	1.0	22.1	2,369	2,410	-41	-1.7	53.8	47.3	52.3
鹿児島	3,030	3,090	-60	-1.9	681	672	9	1.3	18.4	3,711	3,762	-51	-1.4	54.9	49.5	53.9
沖縄	2,571	2,588	-17	-0.7	947	942	5	0.5	26.9	3,518	3,530	-12	-0.3	51.2	47.6	50.3
合計	325,593	329,261	-3,668	-1.1	95,241	95,141	100	0.1	22.6	420,834	424,402	-3,568	-0.8	50.5	46.0	49.5

注 15年度末女性比率は22.4%である。

別表 2-6

都道府県別・男女別取引主任者就業者数一覧表 【単位：人、％】

平成17年3月31日現在

県名	男				女				女性比率	合計				平均年齢(16年度末)		
	16年度末	15年度末	増減数	率	16年度末	15年度末	増減数	率		16年度末	15年度末	増減数	率	男	女	全体
北海道	4,949	4,877	72	1.5	1,152	1,121	31	2.8	18.9	6,101	5,998	103	1.7	50.3	46.3	49.5
青森	895	901	-6	-0.7	239	222	17	7.7	21.1	1,134	1,123	11	1.0	53.2	47.2	51.9
岩手	908	915	-7	-0.8	187	173	14	8.1	17.1	1,095	1,088	7	0.6	50.3	43.2	49.0
宮城	2,945	2,977	-32	-1.1	725	703	22	3.1	19.8	3,670	3,680	-10	-0.3	50.0	44.9	49.0
秋田	701	670	31	4.6	195	184	11	6.0	21.8	896	854	42	4.9	51.3	44.9	49.9
山形	852	861	-9	-1.0	209	208	1	0.5	19.7	1,061	1,069	-8	-0.7	51.6	47.0	50.7
福島	1,435	1,387	48	3.5	383	370	13	3.5	21.1	1,818	1,757	61	3.5	51.2	47.6	50.4
茨城	2,888	2,879	9	0.3	796	785	11	1.4	21.6	3,684	3,664	20	0.5	50.1	46.7	49.4
栃木	1,894	1,871	23	1.2	510	509	1	0.2	21.2	2,404	2,380	24	1.0	51.0	48.1	50.4
群馬	2,342	2,325	17	0.7	631	617	14	2.3	21.2	2,973	2,942	31	1.1	51.7	47.4	50.8
埼玉	14,119	13,934	185	1.3	3,848	3,793	55	1.5	21.4	17,967	17,727	240	1.4	47.2	45.3	46.8
千葉	10,448	10,247	201	2.0	3,007	2,954	53	1.8	22.3	13,455	13,201	254	1.9	47.3	45.7	47.0
東京	41,900	41,920	-20	0.0	9,662	9,483	179	1.9	18.7	51,562	51,403	159	0.3	49.3	46.1	48.7
神奈川	18,951	18,586	365	2.0	5,264	5,192	72	1.4	21.7	24,215	23,778	437	1.8	47.2	45.7	46.8
新潟	2,092	2,089	3	0.1	573	568	5	0.9	21.5	2,665	2,657	8	0.3	51.0	47.6	50.2
富山	1,282	1,318	-36	-2.7	347	357	-10	-2.8	21.3	1,629	1,675	-46	-2.7	52.5	47.7	51.5
石川	1,375	1,374	1	0.1	386	376	10	2.7	21.9	1,761	1,750	11	0.6	50.9	45.7	49.8
福井	702	733	-31	-4.2	180	180	0	0.0	20.4	882	913	-31	-3.4	51.3	46.9	50.4
山梨	885	918	-33	-3.6	216	215	1	0.5	19.6	1,101	1,133	-32	-2.8	53.0	47.9	52.0
長野	2,264	2,279	-15	-0.7	579	570	9	1.6	20.4	2,843	2,849	-6	-0.2	53.3	49.5	52.5
岐阜	1,974	1,966	8	0.4	513	492	21	4.3	20.6	2,487	2,458	29	1.2	51.1	46.3	50.1
静岡	4,605	4,613	-8	-0.2	1,375	1,366	9	0.7	23.0	5,980	5,979	1	0.0	51.2	47.6	50.4
愛知	10,975	10,859	116	1.1	2,449	2,427	22	0.9	18.2	13,424	13,286	138	1.0	50.1	46.7	49.5
三重	1,796	1,782	14	0.8	461	458	3	0.7	20.4	2,257	2,240	17	0.8	49.0	45.4	48.2
滋賀	1,432	1,396	36	2.6	366	349	17	4.9	20.4	1,798	1,745	53	3.0	48.5	45.3	47.9
京都	5,157	5,164	-7	-0.1	1,255	1,256	-1	-0.1	19.6	6,412	6,420	-8	-0.1	48.9	45.7	48.3
大阪	19,877	20,207	-330	-1.6	5,040	5,088	-48	-0.9	20.2	24,917	25,295	-378	-1.5	49.2	46.5	48.6
兵庫	9,938	10,060	-122	-1.2	2,662	2,670	-8	-0.3	21.1	12,600	12,730	-130	-1.0	48.5	46.6	48.1
奈良	2,288	2,319	-31	-1.3	564	579	-15	-2.6	19.8	2,852	2,898	-46	-1.6	49.2	45.6	48.7
和歌山	1,251	1,276	-25	-2.0	244	250	-6	-2.4	16.3	1,495	1,526	-31	-2.0	53.0	49.3	52.4
鳥取	392	469	-77	-16.4	85	89	-4	-4.5	17.8	477	558	-81	-14.5	52.1	47.2	51.2
島根	525	526	-1	-0.2	130	130	0	0.0	19.8	655	656	-1	-0.2	50.8	45.4	49.8
岡山	2,134	2,089	45	2.2	605	595	10	1.7	22.1	2,739	2,684	55	2.0	51.5	48.3	50.8
広島	3,829	3,724	105	2.8	1,135	1,124	11	1.0	22.9	4,964	4,848	116	2.4	51.1	48.2	50.4
山口	1,393	1,405	-12	-0.9	393	399	-6	-1.5	22.0	1,786	1,804	-18	-1.0	51.3	48.4	50.7
徳島	1,069	1,087	-18	-1.7	279	275	4	1.5	20.7	1,348	1,362	-14	-1.0	55.3	51.2	54.5
香川	1,506	1,500	6	0.4	377	387	-10	-2.6	20.0	1,883	1,887	-4	-0.2	53.7	50.5	53.0
愛媛	1,858	1,829	29	1.6	458	452	6	1.3	19.8	2,316	2,281	35	1.5	52.2	49.5	51.7
高知	825	828	-3	-0.4	248	235	13	5.5	23.1	1,073	1,063	10	0.9	53.3	50.0	52.5
福岡	6,500	6,427	73	1.1	1,705	1,674	31	1.9	20.8	8,205	8,101	104	1.3	49.5	46.0	48.7
佐賀	643	641	2	0.3	139	134	5	3.7	17.8	782	775	7	0.9	51.2	45.5	50.2
長崎	1,309	1,323	-14	-1.1	369	375	-6	-1.6	22.0	1,678	1,698	-20	-1.2	52.6	47.1	51.4
熊本	1,674	1,703	-29	-1.7	560	548	12	2.2	25.1	2,234	2,251	-17	-0.8	53.0	47.2	51.5
大分	989	960	29	3.0	233	205	28	13.7	19.1	1,222	1,165	57	4.9	51.8	45.7	50.7
宮崎	1,098	1,132	-34	-3.0	260	265	-5	-1.9	19.1	1,358	1,397	-39	-2.8	53.7	48.0	52.6
鹿児島	1,881	1,882	-1	-0.1	355	357	-2	-0.6	15.9	2,236	2,239	-3	-0.1	55.0	50.9	54.4
沖縄	1,302	1,272	30	2.4	385	373	12	3.2	22.8	1,687	1,645	42	2.6	49.4	46.4	48.7
合計	202,047	201,500	547	0.3	51,734	51,132	602	1.2	20.4	253,781	252,632	1,149	0.5	49.5	46.5	48.9

注1 取引主任者就業者数とは、取引主任者証の交付を受けかつ宅建業に従事している者をいう。

注2 15年度末女性比率は20.2%である。

別表 2-7

都道府県別・年齢階級別取引主任者資格登録者数一覧表 【単位：人、％】

平成17年3月31日現在

県名	～29歳		30～39歳		40～49歳		50～59歳		60～69歳		70歳～		全 体	
	16年度末	前年比	16年度末	前年比	16年度末	前年比	16年度末	前年比	16年度末	前年比	16年度末	前年比	16年度末	前年比
北海道	558	-4.9	2,711	0.1	4,177	2.8	5,446	0.6	3,597	4.8	3,488	8.3	19,977	2.9
青森	114	6.5	382	-0.3	601	-0.5	1,002	2.8	603	3.3	557	8.6	3,259	2.9
岩手	91	-4.2	471	6.3	673	-2.5	931	6.5	461	3.1	353	11.0	2,980	3.9
宮城	359	-3.8	1,678	-0.6	2,092	1.7	2,841	2.5	1,763	5.2	1,250	9.6	9,983	2.8
秋田	104	2.0	353	4.7	546	-2.5	830	3.9	510	4.5	415	8.9	2,758	3.4
山形	134	-0.7	469	6.3	672	-0.1	1,086	0.6	575	10.6	440	8.6	3,376	3.8
福島	150	-9.1	788	1.4	1,329	0.4	1,729	4.0	1,001	5.6	685	10.3	5,682	3.3
茨城	379	-8.7	1,884	2.6	2,188	0.2	3,203	0.0	2,009	9.8	1,175	8.9	10,838	2.8
栃木	236	-7.8	1,075	1.0	1,477	0.1	2,463	-0.7	1,403	10.2	851	9.9	7,505	2.5
群馬	289	-9.7	1,439	0.4	1,659	1.8	2,637	1.5	1,599	6.6	1,000	11.5	8,623	2.9
埼玉	2,381	-4.3	10,397	0.0	10,060	5.3	12,779	1.1	8,800	6.6	4,350	13.0	48,767	3.4
千葉	1,824	1.0	7,799	-1.8	8,537	5.7	11,137	0.0	7,951	7.0	3,862	13.7	41,110	3.3
東京	5,484	-2.2	26,047	-3.1	31,313	5.6	37,929	-0.9	31,093	3.9	25,080	10.5	156,946	2.6
神奈川	2,782	-3.1	13,397	-2.6	14,723	7.4	16,671	0.6	11,815	5.9	7,491	11.5	66,879	3.2
新潟	285	0.7	1,122	0.0	1,649	-0.9	2,590	2.6	1,491	4.2	968	11.5	8,105	2.7
富山	131	-13.2	643	3.4	773	-0.8	1,317	-0.9	871	10.0	601	6.9	4,336	2.4
石川	205	-5.1	804	4.1	984	-0.6	1,547	0.1	904	8.4	704	7.5	5,148	2.7
福井	86	-13.1	404	0.5	583	3.0	768	0.0	461	9.8	301	7.5	2,603	2.7
山梨	93	4.5	495	-1.4	673	1.4	901	-0.4	591	10.1	485	6.6	3,238	2.7
長野	168	-16.0	1,020	3.3	1,365	-3.7	2,432	0.7	1,692	5.9	1,170	11.0	7,847	2.3
岐阜	265	-2.9	1,155	-0.4	1,447	3.7	2,086	0.4	1,341	6.4	870	10.5	7,164	3.0
静岡	474	-5.6	2,490	-1.1	3,663	2.1	4,903	0.8	3,245	6.2	2,156	9.9	16,931	2.7
愛知	1,452	-0.4	6,136	-1.4	7,361	4.0	9,816	-0.9	7,117	7.0	4,794	10.0	36,676	2.8
三重	274	1.5	1,051	-0.3	1,328	1.0	1,731	1.8	1,003	7.7	625	10.6	6,012	3.0
滋賀	248	-0.4	991	0.8	1,117	4.4	1,470	1.8	907	5.7	535	10.5	5,268	3.5
京都	816	-3.0	3,439	-3.4	3,897	5.5	4,986	-1.3	3,501	6.8	2,303	10.6	18,942	2.3
大阪	2,205	-10.3	12,604	-2.9	14,479	5.6	18,703	-1.6	14,882	4.7	10,612	10.7	73,485	2.1
兵庫	1,377	-8.5	7,033	-1.2	7,764	4.0	10,009	0.3	6,960	5.1	5,258	9.7	38,401	2.4
奈良	289	-7.1	1,522	-3.4	1,808	4.9	2,370	-1.2	1,738	7.9	866	12.8	8,593	2.4
和歌山	123	1.7	620	-5.6	950	5.3	1,313	-3.1	1,014	7.8	823	8.1	4,843	2.2
鳥取	51	13.3	194	3.7	289	-1.7	505	3.3	299	5.3	271	8.4	1,609	3.9
島根	53	0.0	272	-1.8	380	-1.8	585	5.0	328	8.3	246	8.8	1,864	3.4
岡山	246	-16.3	1,167	4.0	1,491	0.3	2,307	0.1	1,512	7.7	1,030	-1.1	7,753	1.3
広島	438	-11.5	2,405	0.0	3,211	1.9	4,927	-1.5	3,305	8.0	2,148	10.3	16,434	2.3
山口	145	-1.4	723	1.3	1,025	-1.4	1,762	0.3	1,043	8.5	816	8.7	5,514	2.7
徳島	70	-10.3	376	-4.1	595	0.8	1,086	0.3	681	6.6	530	8.2	3,338	2.0
香川	133	-15.8	677	-0.6	903	3.3	1,644	-1.5	1,085	7.6	1,019	6.9	5,461	2.2
愛媛	189	3.8	717	3.3	1,049	1.0	1,817	-1.7	1,209	7.6	937	8.6	5,918	2.9
高知	75	-6.2	330	12.2	476	-4.4	934	1.2	543	7.3	598	5.1	2,956	3.0
福岡	1,023	-3.3	4,265	0.7	5,725	0.3	8,454	1.2	5,103	6.8	4,368	9.4	28,938	2.9
佐賀	78	6.8	357	-2.2	529	-2.0	652	4.8	362	8.1	328	7.5	2,306	2.9
長崎	128	-9.2	637	3.7	1,060	-4.1	1,581	2.5	822	10.8	733	6.2	4,961	2.6
熊本	198	-6.6	839	-0.1	1,427	-2.9	2,233	0.9	1,196	10.0	992	8.7	6,885	2.2
大分	123	-14.0	532	5.8	766	0.0	1,295	-0.1	829	7.4	743	8.0	4,288	2.9
宮崎	107	-11.6	452	3.2	684	-4.2	1,303	2.4	751	6.4	743	6.4	4,040	2.3
鹿児島	130	6.6	570	3.8	1,100	-9.0	2,241	3.7	1,331	3.5	1,407	7.7	6,779	2.2
沖縄	79	-22.5	801	-3.6	1,453	-1.1	2,109	2.9	1,074	9.1	437	10.6	5,953	2.1
合計	26,642	-4.4	125,733	-1.4	152,051	3.7	203,061	0.1	142,371	5.9	101,414	10.1	751,272	2.7
16年度末 構成比	3.5		16.7		20.2		27.0		19.0		13.5		100.0	
15年度末 構成比	3.8		17.4		20.0		27.7		18.4		12.6		100.0	

注1 資格登録者数は国土交通省資料とは若干相違する。

注2 年齢不明者3人(男)は除く。

別表 2-8

都道府県別・年齢階級別取引主任者証交付者数一覧表 【単位：人、％】

平成17年3月31日現在

県名	～29歳		30～39歳		40～49歳		50～59歳		60～69歳		70歳～		全 体	
	16年度末	前年比	16年度末	前年比	16年度末	前年比	16年度末	前年比	16年度末	前年比	16年度末	前年比	16年度末	前年比
北海道	481	-3.0	1,972	0.5	2,609	0.3	3,058	-1.1	1,637	-0.5	921	-3.2	10,678	-0.7
青森	102	3.0	318	-1.9	465	-2.1	718	2.9	371	-2.1	203	-9.0	2,177	-1.0
岩手	77	-4.9	391	7.7	514	-3.0	658	4.3	286	0.0	130	1.6	2,056	1.8
宮城	328	-3.0	1,280	-2.7	1,457	1.0	1,861	-0.3	1,051	0.3	408	-7.1	6,385	-1.0
秋田	86	3.6	279	1.8	395	-2.2	526	4.8	293	2.1	134	-9.5	1,713	0.9
山形	112	0.0	358	3.8	466	-1.3	686	1.3	333	9.9	148	-6.3	2,103	1.7
福島	131	-7.7	609	1.7	916	-2.1	1,087	4.2	567	1.6	224	-6.7	3,534	0.5
茨城	331	-7.0	1,357	-1.4	1,437	-3.8	1,977	-4.3	1,204	3.2	407	-6.0	6,713	-2.6
栃木	191	-11.6	790	0.5	983	-0.5	1,385	-3.6	724	4.6	279	-4.8	4,352	-1.4
群馬	254	-9.3	1,100	0.0	1,181	0.9	1,694	0.2	976	3.3	411	-2.6	5,616	0.1
埼玉	2,137	-3.5	7,639	-0.1	6,571	3.6	7,744	-0.7	4,758	1.9	1,415	0.5	30,264	0.6
千葉	1,607	3.0	5,156	-2.5	4,678	3.7	5,648	-3.0	3,403	0.1	848	0.1	21,340	-0.4
東京都	4,868	-1.4	17,611	-3.5	18,143	3.6	19,304	-3.2	13,140	-2.5	6,158	-5.7	79,224	-1.8
神奈川	2,486	-1.8	9,840	-2.2	9,221	6.7	9,707	-1.4	6,155	2.1	2,345	-1.8	39,754	0.6
新潟	228	0.4	804	-0.4	1,101	0.2	1,451	1.0	703	-0.4	297	-1.7	4,584	0.2
富山	109	-16.2	521	1.8	527	-1.5	819	-2.2	517	8.8	223	-12.9	2,716	-1.1
石川	184	-5.6	583	3.7	631	-3.5	923	-2.2	444	2.8	214	-9.3	2,979	-1.5
福井	68	-12.8	296	-1.3	357	-2.7	438	-4.2	236	7.8	85	-9.6	1,480	-2.3
山梨	75	1.4	372	-0.5	467	-0.4	588	-4.5	352	5.7	166	-11.2	2,020	-1.6
長野	143	-14.9	806	3.5	941	-4.9	1,608	0.9	1,012	0.5	481	-3.6	4,991	-0.9
岐阜	222	0.0	862	1.4	885	5.2	1,080	-0.9	699	3.1	281	-1.7	4,029	1.6
静岡	408	-4.9	1,879	-0.3	2,441	2.1	2,942	-1.0	1,725	2.7	735	-3.3	10,130	0.1
愛知	1,214	1.4	4,427	-2.2	4,560	3.9	5,264	-2.6	3,489	2.1	1,488	-5.7	20,442	-0.3
三重	240	-0.4	836	-1.2	933	0.3	1,102	1.8	562	2.9	216	-2.3	3,889	0.6
滋賀	210	6.6	775	3.2	750	4.0	861	-0.2	501	1.8	175	-3.3	3,272	2.1
京都	661	-2.1	2,311	-5.3	2,274	2.3	2,509	-4.7	1,651	1.4	646	-2.9	10,052	-2.1
大阪	1,915	-8.7	8,957	-4.0	9,076	3.4	10,057	-4.2	6,992	-0.2	2,698	-6.0	39,695	-2.2
兵庫	1,179	-7.6	4,980	-1.5	4,861	1.9	5,579	-1.6	3,397	0.0	1,407	-3.8	21,403	-1.0
奈良	247	-8.5	1,080	-3.8	1,182	4.2	1,418	-6.4	926	2.0	274	-3.9	5,127	-2.1
和歌山	107	7.0	468	-6.8	633	4.5	780	-5.2	563	2.9	287	-8.6	2,838	-1.9
鳥取	37	2.8	122	-10.9	204	-11.7	289	-12.4	160	-5.3	71	-18.4	883	-10.8
島根	46	0.0	219	1.4	259	-0.8	355	4.7	164	5.1	85	-1.2	1,128	2.2
岡山	202	-17.6	852	3.5	974	-0.8	1,325	-3.9	777	4.0	338	-10.3	4,468	-1.9
広島	369	-9.1	1,598	-1.0	1,875	-1.7	2,613	-4.8	1,555	2.8	592	-4.7	8,602	-2.3
山口	124	-0.8	560	-0.4	706	-1.1	1,076	-1.9	562	3.9	268	-8.2	3,296	-1.1
徳島	63	-12.5	293	-5.2	398	0.8	634	-2.8	382	2.1	212	-4.5	1,982	-2.1
香川	119	-13.1	542	1.1	607	4.1	1,023	-3.4	598	7.7	354	-12.8	3,243	-1.0
愛媛	172	8.2	553	4.3	721	2.3	1,135	-3.7	692	2.2	355	-4.1	3,628	0.2
高知	69	-4.2	256	9.4	325	-6.1	579	-0.2	321	2.2	171	-5.0	1,721	-0.3
福岡	884	-1.7	3,058	1.4	3,500	-0.8	4,758	-0.2	2,541	2.3	1,068	-8.0	15,809	-0.3
佐賀	59	3.5	264	-3.3	365	0.3	432	3.1	201	8.1	125	-3.8	1,446	1.2
長崎	110	-8.3	496	2.5	785	-4.0	1,055	0.6	528	10.0	267	-11.6	3,241	-0.4
熊本	167	-7.7	603	2.2	855	-5.1	1,194	-1.6	639	10.2	302	-3.8	3,760	-0.5
大分	101	-12.2	406	6.6	511	-0.4	775	-2.1	470	6.1	207	-1.9	2,470	0.6
宮崎	92	-9.8	341	2.4	466	-5.1	824	-0.5	415	0.0	231	-4.1	2,369	-1.7
鹿児島	118	7.3	456	3.4	706	-8.3	1,249	-0.4	726	2.5	456	-4.8	3,711	-1.4
沖縄	73	-20.7	620	-1.0	875	-2.7	1,225	1.6	588	4.6	137	-5.5	3,518	-0.3
合 計	23,206	-3.3	89,896	-1.7	94,787	2.1	114,013	-2.1	69,986	1.1	28,943	-4.9	420,831	-0.8
16年度末構成比	5.5		21.4		22.5		27.1		16.6		6.9		100.0	
15年度末構成比	5.7		21.5		21.9		27.4		16.3		7.2		100.0	

注 年齢不明者3人(男)は除く。

別表 2-9

都道府県別・年齢階級別取引主任者就業者数一覧表 【単位：人、％】

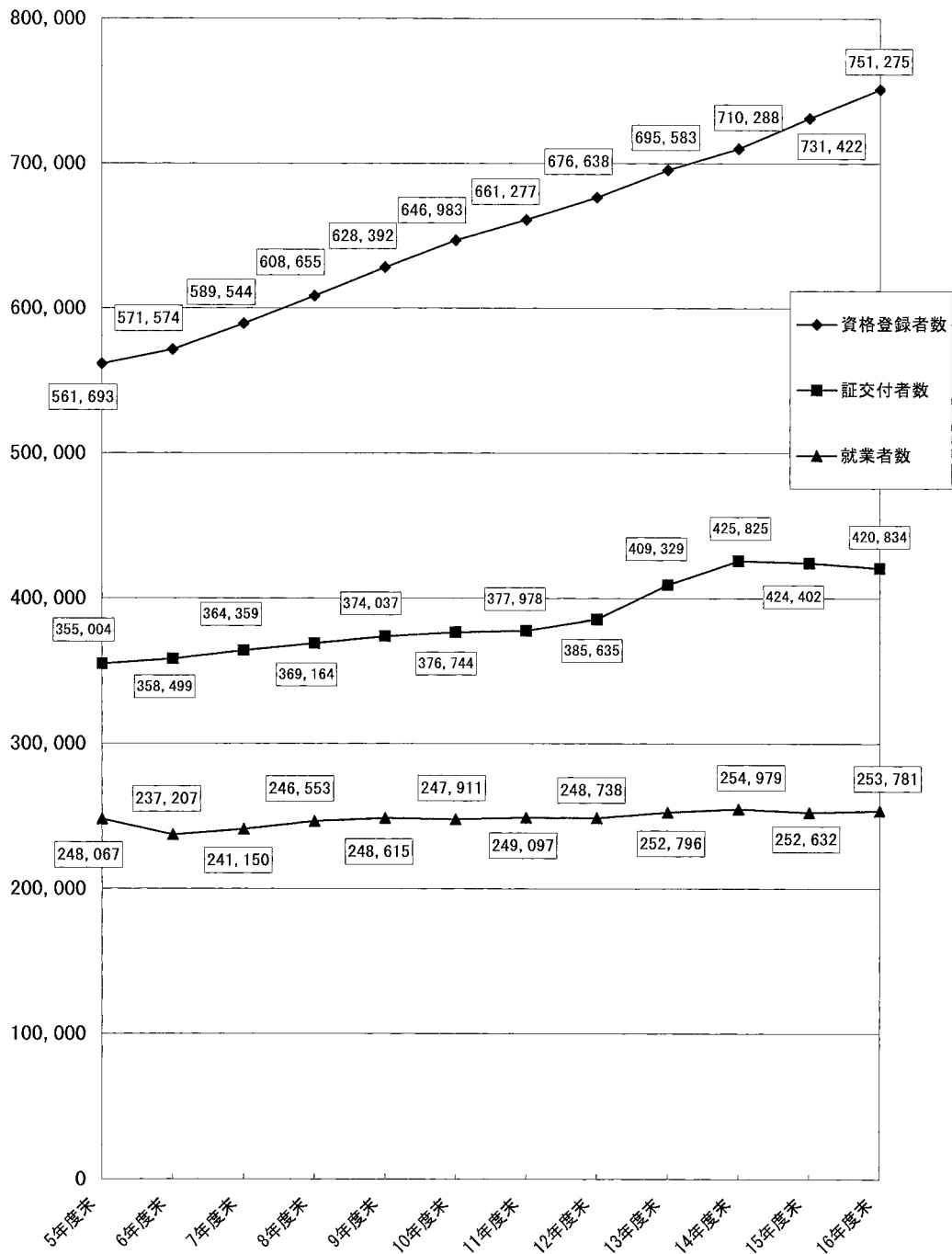
平成17年3月31日現在

県名	～29歳		30～39歳		40～49歳		50～59歳		60～69歳		70歳～		全 体	
	16年度末	前年比	16年度末	前年比	16年度末	前年比	16年度末	前年比	16年度末	前年比	16年度末	前年比	16年度末	前年比
北海道	262	-3.0	1,243	1.8	1,616	2.6	1,705	1.1	802	1.9	473	3.3	6,101	1.7
青森	54	17.4	167	-1.2	238	0.0	363	-1.4	207	7.3	105	-3.7	1,134	1.0
岩手	45	-6.2	236	4.4	289	0.0	323	-0.6	129	-2.3	73	7.4	1,095	0.6
宮城	195	-1.5	789	-3.0	868	2.8	1,070	-0.9	545	2.8	203	-5.6	3,670	-0.3
秋田	55	17.0	153	5.5	209	-2.8	284	8.0	143	10.9	52	-3.7	896	5.0
山形	49	4.3	179	1.7	234	-4.9	355	-0.3	163	4.5	81	-8.0	1,061	-0.7
福島	66	-8.3	303	3.4	459	-1.7	601	6.0	279	6.9	110	13.4	1,818	3.5
茨城	191	-5.4	807	2.5	796	1.4	1,072	-2.5	601	4.2	217	1.9	3,684	0.6
栃木	97	2.1	446	-0.9	535	-2.2	775	-0.8	409	8.8	141	7.6	2,403	1.0
群馬	110	-7.6	553	-1.8	646	3.2	933	-0.6	517	4.9	214	5.9	2,973	1.1
埼玉	1,400	-0.2	4,892	-1.1	4,014	5.2	4,421	-0.2	2,479	4.1	761	1.2	17,967	1.4
千葉	1,062	6.3	3,500	-0.7	3,033	5.1	3,450	-0.4	1,902	3.6	508	2.8	13,455	1.9
東京	3,188	0.7	12,006	-2.3	12,316	5.2	12,646	-1.6	7,701	0.9	3,704	-1.5	51,561	0.3
神奈川	1,730	1.1	6,554	-1.8	5,933	9.0	5,703	-1.2	3,134	3.7	1,161	0.5	24,215	1.8
新潟	118	6.3	471	-2.3	613	0.7	889	0.6	396	0.5	178	1.1	2,665	0.3
富山	57	-13.6	307	0.7	312	-4.9	512	-5.7	310	7.6	131	-9.7	1,629	-2.7
石川	96	1.1	357	5.9	365	-5.9	570	-1.4	253	10.0	120	-1.6	1,761	0.6
福井	33	-21.4	168	-6.1	201	0.5	269	-7.9	149	9.6	62	-3.1	882	-3.4
山梨	30	-16.7	188	-3.1	244	-4.3	333	-4.3	202	6.3	104	-5.5	1,101	-2.8
長野	81	-6.9	459	8.0	525	-3.8	948	-2.1	569	1.4	261	-0.4	2,843	-0.2
岐阜	121	-4.7	515	-0.4	547	4.8	677	0.0	432	-0.7	195	8.3	2,487	1.2
静岡	230	-10.2	1,132	0.6	1,428	2.9	1,793	-2.1	973	0.4	424	3.4	5,980	0.0
愛知	737	-2.3	2,939	-2.0	3,035	6.6	3,519	-2.2	2,200	4.9	994	0.5	13,424	1.0
三重	141	-4.7	497	-1.4	554	-0.2	643	1.3	305	4.8	117	9.3	2,257	0.8
滋賀	109	6.9	446	4.9	425	3.4	474	1.1	256	2.4	88	0.0	1,798	3.0
京都	396	0.5	1,559	-3.9	1,504	4.2	1,597	-3.6	999	5.7	357	0.0	6,412	-0.1
大阪	1,220	-10.9	6,046	-4.0	5,982	4.4	6,288	-4.4	3,883	2.4	1,498	-1.8	24,917	-1.5
兵庫	685	-8.4	3,200	-2.0	2,999	3.5	3,205	-2.9	1,773	-0.7	737	1.0	12,599	-1.0
奈良	126	-10.6	685	-4.1	666	6.6	790	-7.5	443	5.0	142	0.0	2,852	-1.6
和歌山	54	8.0	253	-5.2	308	-1.3	426	-5.3	291	1.7	163	1.2	1,495	-2.0
鳥取	21	10.5	76	-17.4	105	-13.9	159	-15.4	80	-8.0	36	-28.0	477	-14.5
島根	33	26.9	132	-3.6	145	-7.6	208	2.5	87	3.6	50	2.0	655	-0.2
岡山	105	-20.5	513	8.7	596	0.2	851	-0.7	469	7.8	205	6.2	2,739	2.0
広島	221	-6.8	995	4.5	1,050	5.0	1,510	-1.9	834	5.8	354	6.6	4,964	2.4
山口	73	2.8	329	3.5	375	-4.8	602	-4.4	282	9.7	125	-6.7	1,786	-1.0
徳島	30	-3.2	159	-7.6	254	-1.2	456	-2.1	283	2.2	166	4.4	1,348	-1.0
香川	61	-9.0	316	-0.9	337	5.6	593	-4.5	344	5.8	232	-1.7	1,883	-0.2
愛媛	122	11.9	364	5.8	463	0.7	736	-0.7	408	2.5	223	-2.6	2,316	1.5
高知	39	-13.3	160	13.5	204	-3.8	363	0.8	205	3.0	102	-3.8	1,073	0.9
福岡	484	-2.0	1,794	1.9	1,930	0.4	2,339	0.3	1,164	6.0	494	0.0	8,205	1.3
佐賀	28	7.7	138	-8.6	205	-1.0	242	-1.6	115	21.1	54	8.0	782	0.9
長崎	51	-3.8	250	-2.3	398	-4.6	595	-0.3	257	10.3	127	-10.6	1,678	-1.2
熊本	74	-10.8	356	-0.3	516	-3.4	728	-3.1	383	9.7	177	0.0	2,234	-0.8
大分	57	-26.9	237	11.8	235	6.8	382	2.7	218	11.8	93	5.7	1,222	4.9
宮崎	43	-23.2	187	1.6	269	-8.5	495	-1.2	230	0.9	134	0.0	1,358	-2.8
鹿児島	55	3.8	262	1.2	408	-9.9	799	0.9	432	5.9	280	2.2	2,236	-0.1
沖縄	39	-22.0	376	0.0	430	5.4	548	4.4	246	6.5	48	-12.7	1,687	2.6
合 計	14,274	-2.1	57,694	-1.3	58,814	3.7	68,240	-1.6	38,482	3.3	16,274	0.0	253,778	0.5
16年度末 構 比	5.6		22.7		23.2		26.9		15.2		6.4		100.0	
15年度末 構 比	5.8		23.1		22.5		27.5		14.7		6.4		100.0	

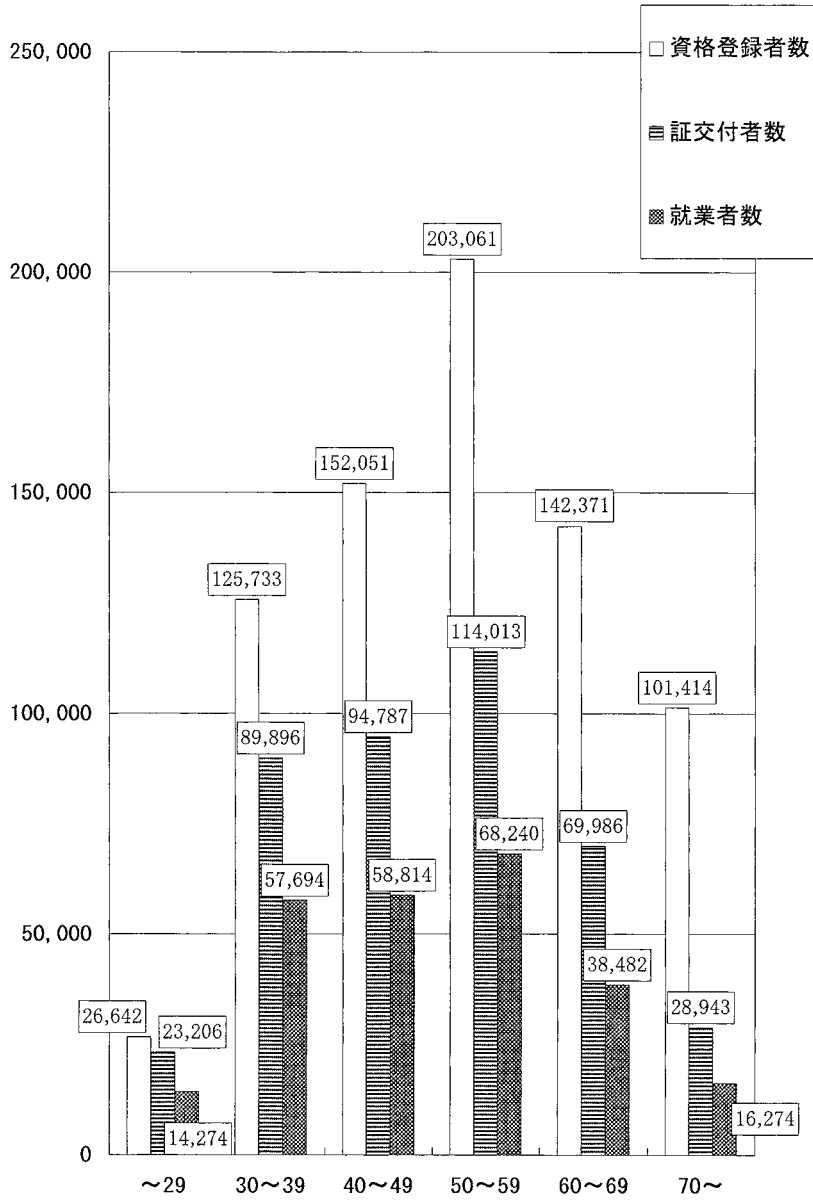
注1 取引主任者就業者数とは、取引主任者証の交付を受けかつ宅建業に従事している者をいう。

注2 年齢不明者3人(男)は除く。

グラフ 2-1 取引主任者年度別人数の推移 (単位:人)

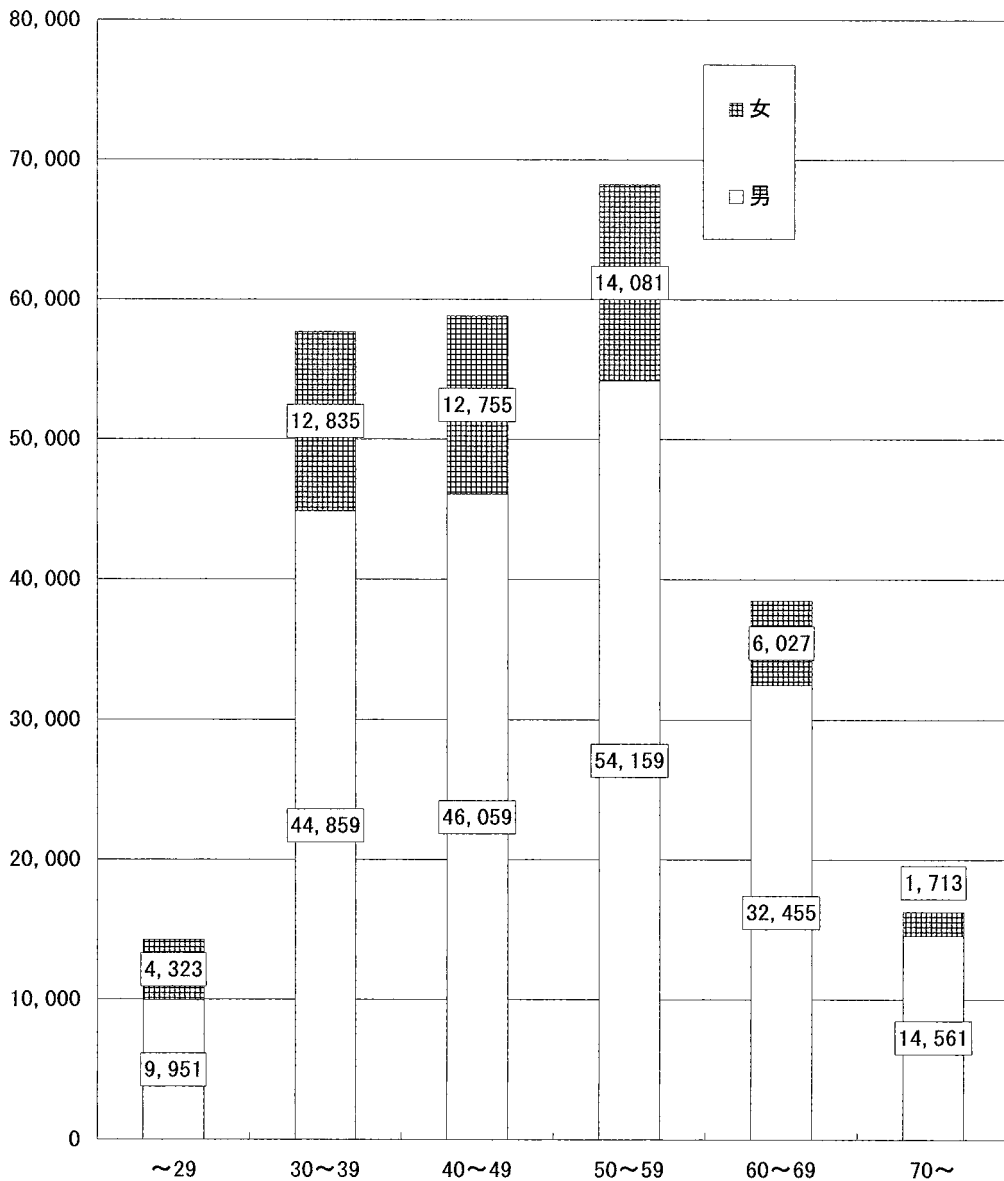


グラフ 2-2 取引主任者年齢階級別人数（単位：人、歳）



年齢不明者3人(男)は除く。

グラフ 2-3 取引主任者男女・年齢階級別就業者数（単位：人、歳）



年齢不明者3人(男)は除く。

グラフ 2-4 取引主任者年度別女性比率の推移

(単位：%)

