

令和 7 年度末 宅建業者と宅地建物取引士の統計について

令和 8 年 3 月 31 日現在の宅地建物取引業者と宅地建物取引士に係る統計について、宅建システムのデータベースから抽出して、別表 1-1 から別表 2-9 のとおり取りまとめましたので公表します。

なお、本文中、令和 7 年度末の数の次の括弧書きは令和 6 年度末の数を示し、また、比率(%)は原則として四捨五入により小数点以下第一位までの表示としています。

1 宅建業者の概要

(1) 業者数

【業者数は 12 年連続で増加】

業者数は 133,727 業者になり、令和 6 年度の 132,124 業者から 1,603 業者(1,661 業者)、1.2%増加しています。この統計を開始した平成 7 年度以降、業者数は減少傾向にあり、平成 16 年度と平成 17 年度は一旦増加に転じたものの、平成 18 年度からは 8 年連続して減少しました。その後、平成 26 年度に 9 年ぶりの増加に転じ、令和 7 年度末は 12 年連続の増加となっています。

なお、宅建業法改正(平成 8 年 4 月施行)により免許の有効期間が 3 年から 5 年に延長されたことに伴い、平成 7 年度までに免許を受けた業者については、更新期を迎える業者数が多い年が 3 年続き、以後の 2 年間は更新期を迎える業者数が少ないという状況を繰り返しています。令和 3 年度から令和 5 年度までは更新期を迎える業者数が多い年度になり、令和 6 年度及び令和 7 年度は更新期を迎える業者数が少ない年度となります。更新期に期限切れにより免許が失効する業者数は、更新対象業者数の規模に概ね比例しています。

但し、平成 8 年の制度改正後に初めて免許を取得した業者は、この制度改正による影響を受けません。更新回数が 6 回以下以下の業者はすべて平成 8 年度以降に免許を受けていますが、この更新回数が 6 回以下以下の業者の数は既に全体の 75.0%を占めておりますので、この制度改正による影響は次第に小さくなってきています。

〈別表 1-1・1-7、グラフ 1-1・1-2・1-6 参照〉

※ 現行の宅建システムでは、年度をまたいでの遡及入力等を反映できるため、この冊子に掲げる令和 6 年度末の数は、前年度に刊行した統計資料に掲げる令和 6 年度末の数と一致しない場合があります。

【主な増減要因】

業者数の増減内訳は、新規免許(転入の免許換えを除く。)が 6,367 業者(6,383 業者)、廃業等(転出の免許換えを除く。)が 4,762 業者(4,712 業者)となっています。

令和 6 年度末と比較すると、新規免許件数（転入の免許換えを除く。）が 16 件減少し、廃業等件数（転出の免許換えを除く。）は 50 件増加しました。

廃業等の 4,762 業者（4,712 業者）の内訳は、廃業 3,929 業者（3,961 業者）、期限切れ 745 業者（646 業者）、免許取消 88 業者（105 業者）となっています。

〈別表 1-2、グラフ 1-2 参照〉

【大臣免許業者数、知事免許業者数ともに増加】

免許権者別にみると、大臣免許業者は 15 年連続で増加し、知事免許業者も 12 年連続の増加となりました。知事免許業者の内訳は 28 都道府県で増加（33 都道府県で増加）しており、増加した都道府県の数はいずれも令和 6 年度末に比べ減少しました。

規模別では、1 万業者以上は東京、大阪、5 千業者以上 1 万業者未満は埼玉、神奈川、愛知、兵庫、福岡の 5 県、1 千業者以上 5 千業者未満は国及び 24 道府県、1 千業者未満は 16 県となっています。

なお、業者数が最も多いのは東京の 26,744 業者（26,246 業者）、最も少ないのは鳥取の 306 業者（302 業者）となっています。 〈別表 1-1 参照〉

【組織別業者数は、法人 1.7%増加、個人業者 3.1%減少】

法人・個人別に業者数をみると、法人は 121,747 業者になり、令和 6 年度末の 119,765 業者から 1,982 業者（2,064 業者）、1.7%の増加となっています。

一方、個人業者は 11,980 業者になり、令和 6 年度末の 12,359 業者から 379 業者（403 業者）、3.1%の減少となっています。

法人業者は、国及び 36 都道府県で増加（国及び 40 都道府県で増加）しており、増加率が高いのは沖縄の 4.4%、大阪の 3.4%で、増加数が多いのは東京の 519 業者、大阪の 442 業者となっています。

個人業者は、41 都道府県で減少（41 都道府県で減少）しており、知事免許で減少率が高いのは、鳥取の 12.0%、埼玉の 8.1%で、減少数が多いのは大阪の 62 業者、愛知の 34 業者となっています。 〈別表 1-1、グラフ 1-1 参照〉

【構成比率（株式会社、個人）は、株式会社の割合が増加】

全業者数に対する株式会社、個人業者、その他別の構成比率は、株式会社 89.5%（89.2%）、個人業者 9.0%（9.4%）、その他（株式会社以外の法人） 1.5%（1.4%）となっています。

〈別表 1-1・1-6 参照〉

【個人業者の高齢化が引き続き進む】

個人業者の平均年齢は 67.0 歳（66.7 歳）で、令和 6 年度末より高くなっています。構

成比率は、60歳以上が全体の70.8%(70.7%)、50歳以上にあつては全体の89.2%(88.8%)を占めています。

国を除き、平均年齢が最も高いのは、鳥取の70.5歳(鳥取70.1歳)、最も低いのは沖縄の63.3歳(沖縄62.9歳)となっています。

〈別表1-4、グラフ1-3・1-4参照〉

(2) 従事者数等

【従事者数が14年連続で増加】

従事者数は642,798人で、令和6年度末の628,304人から14,494人(13,064人)、2.3%増加となっています。

従事者数は、業者統計の開始以降、平成8年度末は増加しましたが、平成9年度末からは減少傾向にありました。その後、平成16年度末から平成19年度末まで連続して増加し、一転して平成20年度末から平成23年度末までは連続して減少しましたが、平成24年度末からは14年連続して増加しています。

従事者数の内訳をみると、大臣免許業者の従事者は、平成20年度末に平成12年度末以来8年ぶりに減少に転じましたが、平成23年度末に4年ぶりに増加した後は増加が続き、令和7年度末も8,467人の増加(8,089人増加)となりました。知事免許業者の従事者は、平成19年度末に減少に転じ、以後6年連続して減少しましたが、平成26年度末は8年ぶりに増加し、令和7年度末も6,027人の増加(4,975人増加)となりました。

また、1業者当たりの平均従事者数は4.8人(4.7人)で、その内訳は、組織別では法人5.1人(5.1人)、個人1.6人(1.6人)、免許権者別では大臣免許が67.9人(66.9人)、知事免許が3.2人(3.2人)となっています。〈別表1-3、グラフ1-5参照〉

【従事者数5人未満の業者数が112,449業者、業者数の84.1%を占める】

従事者5人未満の業者数は112,449業者(111,309業者)になり、令和6年度末から1,140業者増加しました。従事者数5人未満の業者割合は、84.1%(84.2%)となっています。〈別表1-5参照〉

【専任の宅地建物取引士数は増加】

専任の宅地建物取引士数は239,933人(234,742人)になり、令和6年度末から5,191人、2.2%増加しています。

なお、1業者当たりの平均専任宅地建物取引士数は、1.8人(1.8人)となっています。

〈別表1-3参照〉

(3) 資本金階層別業者数

資本金の階層別で見ると、株式会社のみでは、5百万円未満の業者が**37.8%** (**37.5%**)、5百万円以上1千万円未満の業者が**17.0%** (**16.8%**)、1千万円以上2千万円未満の業者が**27.1%** (**27.7%**) となっています。

一方、全業者で見ると、5百万円未満の業者が**38.3%** (**37.9%**)、5百万円以上1千万円未満の業者が**16.9%** (**16.7%**)、1千万円以上2千万円未満の業者が**26.7%** (**27.3%**) となっています。累積で見ると1千万円未満の割合が**55.3%** (**54.6%**)、2千万円未満では**81.9%** (**81.9%**) に達しています。 〈別表1－6参照〉

(4) 免許回次別業者数

業者数を免許回次（免許を継続して受けた回数）別にみると、全体では、令和5年度から17回次までとなっていますが、4回次までの比較的更新回数の少ない業者が**60.3%** (**60.4%**) で全体の約6割を占めています。 〈別表1－7、グラフ1－6参照〉

別表 1 - 1

宅地建物取引業者免許権者別・組織別業者数一覧表

令和 8 年 3 月 3 1 日現在

【単位：業者、%】

区分 免許権者	法 人				個 人				合 計				個人比率
	7年度末	6年度末	増減数	率	7年度末	6年度末	増減数	率	7年度末	6年度末	増減数	率	
国土交通大臣	3,236	3,154	82	2.6	2	2	0	0.0	3,238	3,156	82	2.6	0.06
北海道	3,940	3,854	86	2.2	153	150	3	2.0	4,093	4,004	89	2.2	3.7
青森	583	588	-5	-0.9	88	89	-1	-1.1	671	677	-6	-0.9	13.1
岩手	561	557	4	0.7	69	74	-5	-6.8	630	631	-1	-0.2	11.0
宮城	1,902	1,889	13	0.7	136	141	-5	-3.5	2,038	2,030	8	0.4	6.7
秋田	464	471	-7	-1.5	69	73	-4	-5.5	533	544	-11	-2.0	12.9
山形	598	592	6	1.0	122	120	2	1.7	720	712	8	1.1	16.9
福島	1,233	1,240	-7	-0.6	83	88	-5	-5.7	1,316	1,328	-12	-0.9	6.3
茨城	1,565	1,557	8	0.5	211	214	-3	-1.4	1,776	1,771	5	0.3	11.9
栃木	1,198	1,175	23	2.0	117	121	-4	-3.3	1,315	1,296	19	1.5	8.9
群馬	1,559	1,537	22	1.4	254	252	2	0.8	1,813	1,789	24	1.3	14.0
埼玉	5,801	5,770	31	0.5	375	408	-33	-8.1	6,176	6,178	-2	0.0	6.1
千葉	4,567	4,533	34	0.8	158	157	1	0.6	4,725	4,690	35	0.7	3.3
東京	26,022	25,503	519	2.0	722	743	-21	-2.8	26,744	26,246	498	1.9	2.7
神奈川	8,283	8,209	74	0.9	274	277	-3	-1.1	8,557	8,486	71	0.8	3.2
新潟	1,351	1,354	-3	-0.2	136	138	-2	-1.4	1,487	1,492	-5	-0.3	9.1
富山	654	660	-6	-0.9	163	170	-7	-4.1	817	830	-13	-1.6	20.0
石川	902	893	9	1.0	135	140	-5	-3.6	1,037	1,033	4	0.4	13.0
福井	463	461	2	0.4	77	79	-2	-2.5	540	540	0	0.0	14.3
山梨	582	578	4	0.7	100	105	-5	-4.8	682	683	-1	-0.1	14.7
長野	1,480	1,457	23	1.6	176	176	0	0.0	1,656	1,633	23	1.4	10.6
岐阜	1,040	1,028	12	1.2	190	197	-7	-3.6	1,230	1,225	5	0.4	15.4
静岡	2,663	2,636	27	1.0	449	464	-15	-3.2	3,112	3,100	12	0.4	14.4
愛知	5,854	5,724	130	2.3	798	832	-34	-4.1	6,652	6,556	96	1.5	12.0
三重	971	974	-3	-0.3	132	140	-8	-5.7	1,103	1,114	-11	-1.0	12.0
滋賀	1,010	999	11	1.1	111	114	-3	-2.6	1,121	1,113	8	0.7	9.9
京都	2,894	2,846	48	1.7	431	443	-12	-2.7	3,325	3,289	36	1.1	13.0
大阪	13,372	12,930	442	3.4	1,347	1,409	-62	-4.4	14,719	14,339	380	2.7	9.2
兵庫	4,855	4,786	69	1.4	690	717	-27	-3.8	5,545	5,503	42	0.8	12.4
奈良	845	845	0	0.0	215	227	-12	-5.3	1,060	1,072	-12	-1.1	20.3
和歌山	524	511	13	2.5	257	261	-4	-1.5	781	772	9	1.2	32.9
鳥取	284	277	7	2.5	22	25	-3	-12.0	306	302	4	1.3	7.2
島根	348	354	-6	-1.7	48	52	-4	-7.7	396	406	-10	-2.5	12.1
岡山	1,495	1,487	8	0.5	157	159	-2	-1.3	1,652	1,646	6	0.4	9.5
広島	2,672	2,647	25	0.9	239	244	-5	-2.0	2,911	2,891	20	0.7	8.2
山口	808	812	-4	-0.5	123	126	-3	-2.4	931	938	-7	-0.7	13.2
徳島	536	532	4	0.8	199	210	-11	-5.2	735	742	-7	-0.9	27.1
香川	786	772	14	1.8	243	258	-15	-5.8	1,029	1,030	-1	-0.1	23.6
愛媛	978	982	-4	-0.4	242	249	-7	-2.8	1,220	1,231	-11	-0.9	19.8
高知	413	401	12	3.0	152	160	-8	-5.0	565	561	4	0.7	26.9
福岡	5,206	5,075	131	2.6	732	733	-1	-0.1	5,938	5,808	130	2.2	12.3
佐賀	451	440	11	2.5	105	108	-3	-2.8	556	548	8	1.5	18.9
長崎	802	797	5	0.6	214	219	-5	-2.3	1,016	1,016	0	0.0	21.1
熊本	1,484	1,459	25	1.7	259	273	-14	-5.1	1,743	1,732	11	0.6	14.9
大分	873	859	14	1.6	78	82	-4	-4.9	951	941	10	1.1	8.2
宮崎	679	687	-8	-1.2	224	228	-4	-1.8	903	915	-12	-1.3	24.8
鹿児島	1,140	1,129	11	1.0	397	413	-16	-3.9	1,537	1,542	-5	-0.3	25.8
沖縄	1,820	1,744	76	4.4	306	299	7	2.3	2,126	2,043	83	4.1	14.4
都道府県小計	118,511	116,611	1,900	1.6	11,978	12,357	-379	-3.1	130,489	128,968	1,521	1.2	9.2
7年度末計	121,747	119,765	1,982	1.7	11,980	12,359	-379	-3.1	133,727	132,124	1,603	1.2	9.0
6年度末増減数			2,064	1.8			-403	-3.2			1,661	1.3	9.4

注 第二次宅建システムの改良により、年度をまたいでの遡及入力等を反映できるようになったため、6年度末の数は昨年刊行した統計資料の数と一致しない場合がある。

別表1-2
宅地建物取引業者免許権者別・組織別増減数一覧表

区分 免許権者	法人				個人				合計			
	6年度末	7年度新規等	7年度廃業等	7年度末	6年度末	7年度新規等	7年度廃業等	7年度末	6年度末	7年度新規等	7年度廃業等	7年度末
国土交通大臣	3,154	233	151	3,236	2	0	0	2	3,156	233	151	3,238
北海道	3,854	208	122	3,940	150	9	6	153	4,004	217	128	4,093
青森	588	16	21	583	89	5	6	88	677	21	27	671
岩手	557	26	22	561	74	1	6	69	631	27	28	630
宮城	1,889	81	68	1,902	141	5	10	136	2,030	86	78	2,038
秋田	471	19	26	464	73	4	8	69	544	23	34	533
山形	592	21	15	598	120	8	6	122	712	29	21	720
福島	1,240	45	52	1,233	88	2	7	83	1,328	47	59	1,316
茨城	1,557	53	45	1,565	214	7	10	211	1,771	60	55	1,776
栃木	1,175	56	33	1,198	121	2	6	117	1,296	58	39	1,315
群馬	1,537	68	46	1,559	252	13	11	254	1,789	81	57	1,813
埼玉	5,770	275	244	5,801	408	15	48	375	6,178	290	292	6,176
千葉	4,533	196	162	4,567	157	10	9	158	4,690	206	171	4,725
東京	25,503	1,577	1,058	26,022	743	24	45	722	26,246	1,601	1,103	26,744
神奈川	8,209	354	280	8,283	277	11	14	274	8,486	365	294	8,557
新潟	1,354	47	50	1,351	138	5	7	136	1,492	52	57	1,487
富山	660	24	30	654	170	3	10	163	830	27	40	817
石川	893	36	27	902	140	3	8	135	1,033	39	35	1,037
福井	461	16	14	463	79	2	4	77	540	18	18	540
山梨	578	21	17	582	105	1	6	100	683	22	23	682
長野	1,457	62	39	1,480	176	10	10	176	1,633	72	49	1,656
岐阜	1,028	42	30	1,040	197	9	16	190	1,225	51	46	1,230
静岡	2,636	110	83	2,663	464	15	30	449	3,100	125	113	3,112
愛知	5,724	344	214	5,854	832	15	49	798	6,556	359	263	6,652
三重	974	36	39	971	140	5	13	132	1,114	41	52	1,103
滋賀	999	51	40	1,010	114	1	4	111	1,113	52	44	1,121
京都	2,846	138	90	2,894	443	14	26	431	3,289	152	116	3,325
大阪	12,930	928	486	13,372	1,409	37	99	1,347	14,339	965	585	14,719
兵庫	4,786	241	172	4,855	717	25	52	690	5,503	266	224	5,545
奈良	845	39	39	845	227	7	19	215	1,072	46	58	1,060
和歌山	511	30	17	524	261	4	8	257	772	34	25	781
鳥取	277	19	12	284	25	0	3	22	302	19	15	306
島根	354	14	20	348	52	1	5	48	406	15	25	396
岡山	1,487	69	61	1,495	159	5	7	157	1,646	74	68	1,652
広島	2,647	118	93	2,672	244	8	13	239	2,891	126	106	2,911
山口	812	21	25	808	126	3	6	123	938	24	31	931
徳島	532	22	18	536	210	3	14	199	742	25	32	735
香川	772	33	19	786	258	5	20	243	1,030	38	39	1,029
愛媛	982	28	32	978	249	6	13	242	1,231	34	45	1,220
高知	401	23	11	413	160	4	12	152	561	27	23	565
福岡	5,075	296	165	5,206	733	23	24	732	5,808	319	189	5,938
佐賀	440	31	20	451	108	5	8	105	548	36	28	556
長崎	797	28	23	802	219	6	11	214	1,016	34	34	1,016
熊本	1,459	72	47	1,484	273	8	22	259	1,732	80	69	1,743
大分	859	40	26	873	82	2	6	78	941	42	32	951
宮崎	687	20	28	679	228	12	16	224	915	32	44	903
鹿児島	1,129	49	38	1,140	413	13	29	397	1,542	62	67	1,537
沖縄	1,744	128	52	1,820	299	16	9	306	2,043	144	61	2,126
都道府県小計	116,611	6,171	4,271	118,511	12,357	392	771	11,978	128,968	6,563	5,042	130,489
合計	119,765	6,404	4,422	121,747	12,359	392	771	11,980	132,124	6,796	5,193	133,727
7年度末 免許換えを除く合計数		5,980	3,997			387	765			6,367	4,762	
6年度末 免許換えを除く合計数		5,917	3,842			466	870			6,383	4,712	

注1 第二次宅建システムの改良により、年度を跨いでの遡及入力等を反映できるようになったため、6年度末の数は昨年刊行した統計資料の数と一致しない場合がある。

注2 新規等とは新規・免許換え(転入)、廃業等とは廃業・期限切れ・免許取消し・免許換え(転出)である。

免許換え(転入)を除く新規免許は6,367(6,383)〈法人5,980(5,917) 個人387(466)〉である。

免許換え(転出)を除く廃業等の内訳は、廃業3,929(3,961)〈法人3,226(3,171) 個人703(790)〉、期限切れ745(646)〈法人691(571) 個人54(75)〉、

免許取消し88(105)〈法人80(100) 個人8(5)〉である。

別表 1-3

宅地建物取引業者免許権者別・組織別・免許業者・従事者・専任宅地建物取引士数一覧表

令和8年3月31日現在

【単位：業者、人】

区分 免許権者	法人			個人			合計			1業者平均	
	免許業者数	従事者数	専取数	免許業者数	従事者数	専取数	免許業者数	従事者数	専取数	従事者数	専取数
国土交通大臣	3,236	219,824	65,523	2	9	5	3,238	219,833	65,528	67.9	20.2
北海道	3,940	15,650	6,082	153	211	157	4,093	15,861	6,239	3.9	1.5
青森	583	1,477	760	88	127	93	671	1,604	853	2.4	1.3
岩手	561	2,118	859	69	112	72	630	2,230	931	3.5	1.5
宮城	1,902	6,991	2,734	136	221	141	2,038	7,212	2,875	3.5	1.4
秋田	464	1,761	656	69	108	69	533	1,869	725	3.5	1.4
山形	598	1,944	848	122	170	125	720	2,114	973	2.9	1.4
福島	1,233	3,848	1,556	83	110	83	1,316	3,958	1,639	3.0	1.2
茨城	1,565	4,890	2,052	211	366	219	1,776	5,256	2,271	3.0	1.3
栃木	1,198	3,951	1,678	117	194	123	1,315	4,145	1,801	3.2	1.4
群馬	1,559	4,590	1,982	254	386	263	1,813	4,976	2,245	2.7	1.2
埼玉	5,801	18,662	8,000	375	581	385	6,176	19,243	8,385	3.1	1.4
千葉	4,567	15,127	6,216	158	268	161	4,725	15,395	6,377	3.3	1.3
東京	26,022	105,638	40,952	722	1,221	762	26,744	106,859	41,714	4.0	1.6
神奈川	8,283	29,340	11,737	274	448	282	8,557	29,788	12,019	3.5	1.4
新潟	1,351	4,195	1,752	136	205	138	1,487	4,400	1,890	3.0	1.3
富山	654	2,262	826	163	325	168	817	2,587	994	3.2	1.2
石川	902	3,039	1,131	135	221	138	1,037	3,260	1,269	3.1	1.2
福井	463	1,479	566	77	130	79	540	1,609	645	3.0	1.2
山梨	582	1,917	738	100	179	102	682	2,096	840	3.1	1.2
長野	1,480	5,220	2,094	176	263	180	1,656	5,483	2,274	3.3	1.4
岐阜	1,040	3,345	1,374	190	301	201	1,230	3,646	1,575	3.0	1.3
静岡	2,663	9,062	3,598	449	696	454	3,112	9,758	4,052	3.1	1.3
愛知	5,854	19,076	7,524	798	1,322	806	6,652	20,398	8,330	3.1	1.3
三重	971	3,181	1,257	132	238	136	1,103	3,419	1,393	3.1	1.3
滋賀	1,010	2,932	1,255	111	162	113	1,121	3,094	1,368	2.8	1.2
京都	2,894	8,654	3,619	431	753	437	3,325	9,407	4,056	2.8	1.2
大阪	13,372	38,151	16,132	1,347	2,181	1,367	14,719	40,332	17,499	2.7	1.2
兵庫	4,855	13,127	5,752	690	1,068	694	5,545	14,195	6,446	2.6	1.2
奈良	845	2,141	938	215	335	217	1,060	2,476	1,155	2.3	1.1
和歌山	524	1,362	617	257	378	259	781	1,740	876	2.2	1.1
鳥取	284	904	375	22	39	24	306	943	399	3.1	1.3
島根	348	1,222	439	48	79	50	396	1,301	489	3.3	1.2
岡山	1,495	4,444	1,883	157	228	166	1,652	4,672	2,049	2.8	1.2
広島	2,672	7,679	3,203	239	374	246	2,911	8,053	3,449	2.8	1.2
山口	808	2,743	1,013	123	204	123	931	2,947	1,136	3.2	1.2
徳島	536	1,136	632	199	267	209	735	1,403	841	1.9	1.1
香川	786	2,124	871	243	347	244	1,029	2,471	1,115	2.4	1.1
愛媛	978	3,243	1,263	242	367	247	1,220	3,610	1,510	3.0	1.2
高知	413	1,374	539	152	279	158	565	1,653	697	2.9	1.2
福岡	5,206	18,692	7,230	732	1,297	761	5,938	19,989	7,991	3.4	1.3
佐賀	451	1,416	526	105	170	105	556	1,586	631	2.9	1.1
長崎	802	2,796	1,056	214	353	219	1,016	3,149	1,275	3.1	1.3
熊本	1,484	4,719	1,829	259	399	262	1,743	5,118	2,091	2.9	1.2
大分	873	2,665	1,094	78	130	79	951	2,795	1,173	2.9	1.2
宮崎	679	2,419	912	224	353	230	903	2,772	1,142	3.1	1.3
鹿児島	1,140	3,846	1,464	397	637	405	1,537	4,483	1,869	2.9	1.2
沖縄	1,820	7,023	2,521	306	587	318	2,126	7,610	2,839	3.6	1.3
都道府県小計	118,511	403,575	162,135	11,978	19,390	12,270	130,489	422,965	174,405	3.2	1.3
合計	121,747	623,399	227,658	11,980	19,399	12,275	133,727	642,798	239,933	4.8	1.8

注 6年度末の1業者平均従事者数は4.7人、1業者平均専取数は1.8人である。

別表 1-4

都道府県別・年齢階層別個人業者数構成比一覧表

令和8年3月31日現在

【単位：人、%、歳】

免許種者名	個人業者数	～29歳		30～39歳		40～49歳		50～59歳		60～69歳		70～79歳		80歳～		平均年齢
		7年度末	構成比	7年度末	構成比	7年度末	構成比	7年度末	構成比	7年度末	構成比	7年度末	構成比	7年度末	構成比	
国土交通大臣	2	0	0.0	0	0.0	0	0.0	0	0.0	1	50.0	0	0.0	1	50.0	75.5
北海道	153	0	0.0	4	2.6	18	11.8	27	17.6	36	23.5	47	30.7	21	13.7	65.6
青森	88	0	0.0	2	2.3	11	12.5	13	14.8	19	21.6	34	38.6	9	10.2	65.9
岩手	69	1	1.4	4	5.8	5	7.2	13	18.8	22	31.9	18	26.1	6	8.7	63.4
宮城	136	1	0.7	3	2.2	15	11.0	17	12.5	29	21.3	52	38.2	19	14.0	66.8
秋田	69	1	1.4	0	0.0	6	8.7	8	11.6	18	26.1	26	37.7	10	14.5	67.3
山形	122	0	0.0	2	1.6	15	12.3	28	23.0	34	27.9	32	26.2	11	9.0	63.8
福島	83	1	1.2	0	0.0	6	7.2	10	12.0	22	26.5	35	42.2	9	10.8	68.2
茨城	211	1	0.5	2	0.9	16	7.6	33	15.6	43	20.4	82	38.9	34	16.1	68.0
栃木	117	1	0.9	1	0.9	7	6.0	16	13.7	29	24.8	47	40.2	16	13.7	68.4
群馬	254	1	0.4	5	2.0	23	9.1	46	18.1	41	16.1	112	44.1	26	10.2	66.9
埼玉	375	1	0.3	10	2.7	23	6.1	72	19.2	67	17.9	141	37.6	61	16.3	67.7
千葉	158	0	0.0	3	1.9	11	7.0	32	20.3	29	18.4	48	30.4	35	22.2	68.4
東京	722	0	0.0	14	1.9	63	8.7	133	18.4	149	20.6	204	28.3	159	22.0	68.1
神奈川	274	0	0.0	5	1.8	27	9.9	62	22.6	48	17.5	80	29.2	52	19.0	66.7
新潟	136	0	0.0	1	0.7	11	8.1	24	17.6	32	23.5	52	38.2	16	11.8	67.5
富山	163	1	0.6	4	2.5	8	4.9	22	13.5	28	17.2	63	38.7	37	22.7	69.9
石川	135	1	0.7	1	0.7	8	5.9	17	12.6	31	23.0	52	38.5	25	18.5	69.4
福井	77	1	1.3	3	3.9	1	1.3	11	14.3	15	19.5	36	46.8	10	13.0	69.2
山梨	100	0	0.0	4	4.0	6	6.0	12	12.0	28	28.0	38	38.0	12	12.0	67.3
長野	176	1	0.6	3	1.7	15	8.5	31	17.6	36	20.5	58	33.0	32	18.2	67.2
岐阜	190	0	0.0	5	2.6	11	5.8	41	21.6	34	17.9	71	37.4	28	14.7	67.5
静岡	449	0	0.0	6	1.3	31	6.9	86	19.2	95	21.2	169	37.6	62	13.8	67.6
愛知	798	1	0.1	18	2.3	38	4.8	168	21.1	173	21.7	247	31.0	153	19.2	68.1
三重	132	0	0.0	4	3.0	15	11.4	28	21.2	21	15.9	47	35.6	17	12.9	65.9
滋賀	111	0	0.0	6	5.4	8	7.2	26	23.4	29	26.1	26	23.4	16	14.4	65.1
京都	431	0	0.0	6	1.4	24	5.6	96	22.3	97	22.5	136	31.6	72	16.7	67.8
大阪	1,347	11	0.8	20	1.5	107	7.9	264	19.6	309	22.9	411	30.5	225	16.7	66.8
兵庫	690	0	0.0	10	1.4	71	10.3	131	19.0	178	25.8	203	29.4	97	14.1	66.2
奈良	215	0	0.0	3	1.4	12	5.6	39	18.1	53	24.7	64	29.8	44	20.5	68.4
和歌山	257	1	0.4	1	0.4	23	8.9	53	20.6	66	25.7	75	29.2	38	14.8	66.7
鳥取	22	0	0.0	0	0.0	2	9.1	3	13.6	1	4.5	12	54.5	4	18.2	70.5
島根	48	0	0.0	0	0.0	7	14.6	9	18.8	10	20.8	17	35.4	5	10.4	65.7
岡山	157	2	1.3	4	2.5	18	11.5	23	14.6	27	17.2	58	36.9	25	15.9	66.3
広島	239	0	0.0	9	3.8	25	10.5	38	15.9	54	22.6	73	30.5	40	16.7	66.8
山口	123	0	0.0	4	3.3	8	6.5	17	13.8	26	21.1	50	40.7	18	14.6	68.0
徳島	199	1	0.5	6	3.0	18	9.0	38	19.1	43	21.6	60	30.2	33	16.6	66.2
香川	243	1	0.4	5	2.1	14	5.8	37	15.2	44	18.1	93	38.3	49	20.2	69.3
愛媛	242	0	0.0	3	1.2	20	8.3	49	20.2	64	26.4	64	26.4	42	17.4	66.7
高知	152	0	0.0	5	3.3	19	12.5	37	24.3	32	21.1	44	28.9	15	9.9	63.8
福岡	732	2	0.3	17	2.3	85	11.6	120	16.4	136	18.6	278	38.0	94	12.8	66.4
佐賀	105	1	1.0	4	3.8	11	10.5	20	19.0	22	21.0	37	35.2	10	9.5	64.8
長崎	214	0	0.0	3	1.4	21	9.8	34	15.9	45	21.0	87	40.7	24	11.2	66.6
熊本	259	0	0.0	9	3.5	27	10.4	43	16.6	43	16.6	101	39.0	36	13.9	66.5
大分	78	1	1.3	1	1.3	5	6.4	15	19.2	17	21.8	30	38.5	9	11.5	66.8
宮崎	224	1	0.4	8	3.6	20	8.9	33	14.7	50	22.3	87	38.8	25	11.2	66.1
鹿児島	397	0	0.0	10	2.5	33	8.3	61	15.4	90	22.7	144	36.3	59	14.9	67.4
沖縄	306	2	0.7	15	4.9	40	13.1	62	20.3	62	20.3	98	32.0	27	8.8	63.3
都道府県小計	11,978	36	0.3	253	2.1	1,008	8.4	2,198	18.4	2,577	21.5	4,039	33.7	1,867	15.6	—
合計	11,980	36	0.3	253	2.1	1,008	8.4	2,198	18.4	2,578	21.5	4,039	33.7	1,868	15.6	67.0

注 6年度末平均年齢は、66.7歳である。

別表 1-5

宅地建物取引業者免許権者別・従事者数階層別業者数一覧表

令和8年3月31日現在

【単位：業者、人、%】

従事者階層 免許権者	1人	2～4人	5～9人	10～19人	20～29人	30～49人	50～99人	100～999人	1000人～	計	1業者当 たり平均 従事者数
国土交通大臣	6	550	791	636	315	295	244	369	31	3,237	67.9
北海道	937	2,372	587	120	32	22	9	4	0	4,083	3.9
青森	234	383	40	9	3	0	0	0	0	669	2.4
岩手	142	357	109	15	3	2	2	0	0	630	3.5
宮城	450	1,268	254	43	11	4	4	4	0	2,038	3.5
秋田	113	339	64	9	1	4	2	0	0	532	3.5
山形	183	435	76	20	4	0	0	0	0	718	2.9
福島	318	802	159	31	1	2	1	0	0	1,314	3.0
茨城	476	1,085	160	37	5	5	4	0	0	1,772	3.0
栃木	339	812	130	21	4	3	6	0	0	1,315	3.2
群馬	551	1,048	181	24	4	3	2	0	0	1,813	2.7
埼玉	1,503	3,841	632	140	28	22	8	1	0	6,175	3.1
千葉	1,117	2,867	571	124	28	10	8	0	0	4,725	3.3
東京	6,288	15,619	3,277	939	270	204	102	45	0	26,744	4.0
神奈川	1,928	5,196	1,094	216	52	45	13	6	0	8,550	3.5
新潟	370	917	160	28	8	3	0	0	0	1,486	3.0
富山	164	497	133	20	3	0	0	0	0	817	3.2
石川	265	602	139	25	3	1	2	0	0	1,037	3.1
福井	126	340	60	11	2	1	0	0	0	540	3.0
山梨	133	448	86	12	1	1	1	0	0	682	3.1
長野	393	1,029	191	27	5	5	4	2	0	1,656	3.3
岐阜	327	740	138	16	5	1	1	1	0	1,229	3.0
静岡	868	1,853	306	56	9	9	7	3	0	3,111	3.1
愛知	1,836	3,955	670	115	47	14	11	2	0	6,650	3.1
三重	246	688	148	16	1	2	2	0	0	1,103	3.1
滋賀	365	625	101	25	3	0	2	0	0	1,121	2.8
京都	989	1,947	320	47	10	7	4	1	0	3,325	2.8
大阪	4,247	8,968	1,167	243	41	38	13	2	0	14,719	2.7
兵庫	1,855	3,172	423	63	17	7	4	0	0	5,541	2.6
奈良	337	651	63	7	1	0	1	0	0	1,060	2.3
和歌山	304	429	42	4	1	1	0	0	0	781	2.2
鳥取	63	198	40	3	1	1	0	0	0	306	3.1
島根	83	243	58	9	1	2	0	0	0	396	3.3
岡山	457	1,005	151	27	9	2	1	0	0	1,652	2.8
広島	790	1,789	260	51	9	5	2	0	0	2,906	2.8
山口	225	554	126	21	1	3	1	0	0	931	3.2
徳島	359	349	23	4	0	0	0	0	0	735	1.9
香川	374	572	74	4	4	0	1	0	0	1,029	2.4
愛媛	350	719	123	17	4	5	2	0	0	1,220	3.0
高知	142	356	56	8	0	1	2	0	0	565	2.9
福岡	1,559	3,457	678	160	41	25	10	5	0	5,935	3.4
佐賀	127	366	49	13	0	1	0	0	0	556	2.9
長崎	224	638	124	25	3	2	0	0	0	1,016	3.1
熊本	498	1,025	173	33	7	3	2	1	0	1,742	2.9
大分	255	581	89	20	4	1	1	0	0	951	2.9
宮崎	270	502	100	24	4	2	1	0	0	903	3.1
鹿児島	456	902	140	28	5	3	2	1	0	1,537	2.9
沖縄	470	1,246	309	73	16	8	3	1	0	2,126	3.6
都道府県小計	34,106	77,787	14,054	2,983	712	480	241	79	0	130,442	3.2
合計	34,112	78,337	14,845	3,619	1,027	775	485	448	31	133,679	4.8
7年度末 構成比	25.5	58.6	11.1	2.7	0.8	0.6	0.4	0.3	0.0	100.0	
6年度末 構成比	25.3	58.9	11.1	2.7	0.7	0.6	0.4	0.3	0.0	100.0	

注 従事者数不明業者 48業者は除く。

別表 1-6
資本金階層別業者数一覧表

令和8年3月31日現在

【単位:業者、%】

階層別 免許権者	～500万未満			500～1000万未満			1000～2000万未満			2000～5000万未満			5000～10億未満			10億以上～			株式会社 計	その他 計	合計
	(株)	その他	計	(株)	その他	計	(株)	その他	計	(株)	その他	計	(株)	その他	計	(株)	その他	計			
国土交通大臣	331	2	333	283	3	286	728	1	729	515	0	515	1,108	3	1,111	259	3	262	3,224	12	3,236
北海道	1,512	57	1,569	585	12	597	1,051	2	1,053	487	1	488	200	12	212	13	6	19	3,848	90	3,938
青森	235	12	247	102	0	102	134	0	134	74	0	74	22	1	23	0	0	0	567	13	580
岩手	216	8	224	101	0	101	107	1	108	71	1	72	46	1	47	2	5	7	543	16	559
宮城	797	12	809	301	2	303	458	0	458	241	1	242	81	1	82	4	3	7	1,882	19	1,901
秋田	176	10	186	75	1	76	108	2	110	68	0	68	22	1	23	0	1	1	449	15	464
山形	192	2	194	87	1	88	144	0	144	109	0	109	50	3	53	2	5	7	584	11	595
福島	510	17	527	188	2	190	275	1	276	191	0	191	47	1	48	0	0	0	1,211	21	1,232
茨城	593	6	599	258	0	258	462	0	462	166	0	166	63	4	67	3	10	13	1,545	20	1,565
栃木	458	21	479	203	2	205	327	1	328	126	0	126	48	1	49	1	10	11	1,163	35	1,198
群馬	681	11	692	219	3	222	378	0	378	187	0	187	66	0	66	4	10	14	1,535	24	1,559
埼玉	2,309	81	2,390	980	15	995	1,669	3	1,672	489	0	489	234	5	239	2	12	14	5,683	116	5,799
千葉	1,838	4	1,842	758	1	759	1,366	2	1,368	394	1	395	186	5	191	7	5	12	4,549	18	4,567
東京	8,169	441	8,610	4,635	110	4,745	7,644	29	7,673	2,378	6	2,384	2,359	21	2,380	193	12	205	25,378	619	25,997
神奈川	3,286	127	3,413	1,280	16	1,296	2,378	4	2,382	728	2	730	430	5	435	13	6	19	8,115	160	8,275
新潟	449	29	478	190	6	196	334	0	334	239	0	239	95	1	96	3	3	6	1,310	39	1,349
富山	223	7	230	99	0	99	140	0	140	134	0	134	42	1	43	3	5	8	641	13	654
石川	340	14	354	136	3	139	234	0	234	125	1	126	38	3	41	3	5	8	876	26	902
福井	133	2	135	59	2	61	146	0	146	84	0	84	32	0	32	1	2	3	455	6	461
山梨	236	10	246	104	3	107	137	2	139	65	1	66	17	0	17	2	2	4	561	18	579
長野	498	11	509	217	4	221	418	1	419	227	1	228	93	0	93	3	5	8	1,456	22	1,478
岐阜	348	9	357	163	5	168	282	1	283	179	0	179	46	0	46	4	3	7	1,022	18	1,040
静岡	1,056	14	1,070	400	3	403	716	1	717	337	0	337	113	6	119	6	7	13	2,628	31	2,659
愛知	2,334	28	2,362	841	3	844	1,589	6	1,595	674	1	675	332	7	339	19	15	34	5,789	60	5,849
三重	348	4	352	180	2	182	245	2	247	126	1	127	53	2	55	2	5	7	954	16	970
滋賀	358	0	358	164	1	165	280	2	282	136	2	138	63	0	63	2	1	3	1,003	6	1,009
京都	1,030	16	1,046	558	2	560	843	0	843	304	0	304	124	3	127	10	3	13	2,869	24	2,893
大阪	4,839	43	4,882	2,789	8	2,797	3,693	2	3,695	1,197	2	1,199	745	5	750	29	8	37	13,292	68	13,360
兵庫	1,877	48	1,925	829	6	835	1,332	5	1,337	486	0	486	242	10	252	7	7	14	4,773	76	4,849
奈良	270	15	285	134	3	137	261	0	261	110	0	110	50	0	50	1	1	2	826	19	845
和歌山	191	5	196	80	1	81	139	0	139	79	1	80	25	0	25	2	1	3	516	8	524
鳥取	111	0	111	45	1	46	60	0	60	50	1	51	14	1	15	1	0	1	281	3	284
島根	120	8	128	51	3	54	39	1	40	96	0	96	27	1	28	0	1	1	333	14	347
岡山	625	19	644	224	1	225	370	0	370	193	0	193	60	2	62	0	1	1	1,472	23	1,495
広島	1,162	14	1,176	370	3	373	704	0	704	290	0	290	117	1	118	4	3	7	2,647	21	2,668
山口	298	8	306	149	0	149	178	0	178	136	0	136	32	1	33	3	1	4	796	10	806
徳島	248	7	255	83	1	84	109	0	109	60	0	60	24	1	25	0	0	0	524	9	533
香川	334	6	340	103	2	105	180	0	180	122	0	122	32	1	33	4	0	4	775	9	784
愛媛	404	7	411	172	0	172	241	1	242	111	0	111	31	4	35	2	5	7	961	17	978
高知	213	8	221	72	1	73	59	0	59	48	0	48	10	1	11	0	1	1	402	11	413
福岡	2,276	35	2,311	866	6	872	1,222	4	1,226	502	2	504	267	1	268	12	10	22	5,145	58	5,203
佐賀	207	12	219	63	0	63	83	0	83	62	0	62	19	1	20	1	1	2	435	14	449
長崎	369	5	374	152	1	153	144	0	144	100	0	100	30	1	31	0	0	0	795	7	802
熊本	784	19	803	216	4	220	269	1	270	132	0	132	50	1	51	2	5	7	1,453	30	1,483
大分	434	13	447	138	0	138	166	0	166	77	2	79	35	1	36	2	2	4	852	18	870
宮崎	347	5	352	114	0	114	114	0	114	74	1	75	21	1	22	0	1	1	670	8	678
鹿児島	611	22	633	172	0	172	195	0	195	99	0	99	36	1	37	2	2	4	1,115	25	1,140
沖縄	900	70	970	371	10	381	225	4	229	157	0	157	71	2	73	5	1	6	1,729	87	1,816
都道府県小計	44,945	1,322	46,267	20,076	250	20,326	31,648	78	31,726	12,520	28	12,548	6,840	121	6,961	379	192	571	116,408	1,991	118,399
合計	45,276	1,324	46,600	20,359	253	20,612	32,376	79	32,455	13,035	28	13,063	7,948	124	8,072	638	195	833	119,632	2,003	121,635
構成比	37.8	66.1	38.3	17.0	12.6	16.9	27.1	4.0	26.7	10.9	1.4	10.8	6.7	6.2	6.6	0.5	9.7	0.7	100.0	100.0	100.0

注1 構成比は、「(株)」は全株式会社数、「その他」は株式会社以外の全法人数に対する割合を、「計」は全株式会社及び株式会社以外の全法人数の合計に対する割合である。

注2 資本金登録のない「その他」の株式会社以外の法人112業者を除く。(6年度末:115業者)

6年度末業者数	117,918	1,869	119,787
増減数	1,714	134	1,848
増減率	1.5	7.2	1.5

別表1-7
宅地建物取引業者免許権者別・回次別業者数一覧表

令和8年3月31日現在

【単位：業者、％】

回次 免許権者	(1)	(2)	(3)	(4)	(5)	(6)	(7)	(8)	(9)	(10)	(11)	(12)	(13)	(14)	(15)	(16)	(17)	計	(1)～(4)の 構成比
国土交通大臣	1,100	557	421	294	237	143	70	46	54	40	33	35	28	56	62	47	15	3,238	73.3
北海道	978	698	479	439	331	277	148	154	142	87	74	79	74	59	25	37	12	4,093	63.4
青森	110	91	63	75	65	73	41	34	28	19	14	18	16	15	5	2	2	671	50.5
岩手	113	100	73	66	67	53	27	21	22	21	48	19	0	0	0	0	0	630	55.9
宮城	480	291	273	199	179	149	71	73	81	58	31	48	31	33	19	21	1	2,038	61.0
秋田	79	80	71	52	58	50	37	26	14	12	15	14	7	5	4	6	3	533	52.9
山形	141	108	68	72	63	62	42	40	22	19	14	31	14	9	8	7	0	720	54.0
福島	237	200	158	135	141	98	51	62	57	38	42	38	21	22	7	7	2	1,316	55.5
茨城	319	236	167	196	154	125	96	124	109	51	50	50	27	31	20	14	7	1,776	51.7
栃木	240	172	115	145	105	101	68	64	70	36	40	38	32	45	28	11	5	1,315	51.1
群馬	351	254	172	171	169	162	89	102	86	54	35	44	33	49	24	13	5	1,813	52.3
埼玉	1,292	825	623	559	533	483	272	314	320	153	132	193	150	175	79	51	22	6,176	53.4
千葉	1,037	642	468	430	395	300	181	226	295	120	121	146	95	139	83	35	12	4,725	54.5
東京	6,902	4,406	3,229	2,850	1,998	1,507	811	863	1,020	603	359	505	384	457	345	364	141	26,744	65.0
神奈川	1,773	1,197	905	875	728	595	326	342	469	225	171	251	196	194	160	108	42	8,557	55.5
新潟	270	195	156	129	118	104	65	82	74	51	32	69	27	59	26	21	9	1,487	50.4
富山	140	116	90	62	75	75	44	39	46	33	19	30	16	19	11	1	1	817	49.9
石川	189	157	111	96	75	79	58	54	47	41	28	36	19	27	13	5	2	1,037	53.3
福井	84	76	60	49	29	44	32	40	33	14	14	22	10	12	11	5	5	540	49.8
山梨	136	96	72	57	52	50	34	41	56	15	13	22	9	15	8	4	2	682	52.9
長野	311	198	150	124	154	94	77	72	97	78	64	58	40	52	44	27	16	1,656	47.3
岐阜	248	175	149	119	90	92	45	70	65	33	32	21	26	33	17	10	5	1,230	56.2
静岡	585	421	314	330	271	221	144	167	191	111	78	93	60	61	29	29	7	3,112	53.0
愛知	1,523	1,014	832	681	467	429	248	274	309	167	135	178	121	122	77	60	15	6,652	60.9
三重	219	163	123	119	89	72	59	60	53	31	11	28	23	20	17	13	3	1,103	56.6
滋賀	269	184	124	121	104	58	46	44	47	20	23	22	9	24	18	6	2	1,121	62.3
京都	703	479	380	358	325	268	129	126	159	83	43	68	54	50	53	33	14	3,325	57.7
大阪	4,059	2,556	1,854	1,532	1,259	937	433	400	483	228	148	255	148	175	128	97	27	14,719	67.9
兵庫	1,195	874	612	593	482	403	232	198	237	133	102	137	112	107	83	36	9	5,545	59.0
奈良	235	141	105	100	111	87	39	46	50	23	25	27	21	23	14	12	1	1,060	54.8
和歌山	154	122	74	78	73	54	46	36	34	20	21	21	11	17	15	3	2	781	54.8
鳥取	63	43	29	34	29	17	9	20	6	8	9	12	7	11	3	5	1	306	55.2
島根	66	69	42	38	39	37	17	16	14	11	10	14	6	9	4	2	2	396	54.3
岡山	323	242	169	182	134	103	81	88	85	53	38	37	28	35	31	15	8	1,652	55.4
広島	573	434	334	280	214	166	111	135	168	107	72	71	79	88	45	26	8	2,911	55.7
山口	165	159	106	82	74	64	44	58	37	24	31	33	17	17	8	8	4	931	55.0
徳島	131	105	70	69	59	65	40	40	22	18	21	32	20	24	13	5	1	735	51.0
香川	176	152	102	97	78	85	48	59	53	30	30	30	16	32	27	11	3	1,029	51.2
愛媛	219	169	129	133	100	100	63	55	85	29	32	37	23	31	7	7	1	1,220	53.3
高知	104	84	68	59	57	38	33	23	30	17	13	12	13	11	1	2	0	565	55.8
福岡	1,475	1,108	749	576	420	337	193	259	239	153	114	113	74	69	34	23	2	5,938	65.8
佐賀	145	84	63	41	51	34	27	30	26	19	15	10	4	4	2	0	1	556	59.9
長崎	210	151	114	104	89	78	50	51	60	25	24	30	8	11	4	5	2	1,016	57.0
熊本	388	271	217	172	117	98	70	90	85	50	39	52	34	27	18	10	5	1,743	60.1
大分	215	144	129	78	76	71	41	44	36	29	18	24	14	16	9	5	2	951	59.5
宮崎	200	129	105	77	71	70	36	54	33	23	33	32	20	11	2	5	2	903	56.6
鹿児島	328	198	190	183	129	112	60	71	66	38	41	51	53	17	0	0	0	1,537	58.5
沖縄	706	427	261	230	107	108	42	59	58	47	41	25	6	9	0	0	0	2,126	76.4
都道府県小計	29,859	20,236	14,947	13,247	10,604	8,685	4,956	5,346	5,819	3,258	2,515	3,176	2,208	2,471	1,579	1,167	416	130,489	60.0
合計	30,959	20,793	15,368	13,541	10,841	8,828	5,026	5,392	5,873	3,298	2,548	3,211	2,236	2,527	1,641	1,214	431	133,727	60.3
7年度末 構成比	23.2	15.5	11.5	10.1	8.1	6.6	3.8	4.0	4.4	2.5	1.9	2.4	1.7	1.9	1.2	0.9	0.3	100.0	
6年度末 構成比	23.1	15.4	11.5	10.4	8.1	5.5	3.9	4.2	4.6	2.6	2.0	2.5	1.7	2.0	1.3	0.9	0.3	100.0	

注1 回次とは、免許を継続して受けた回数のことである。

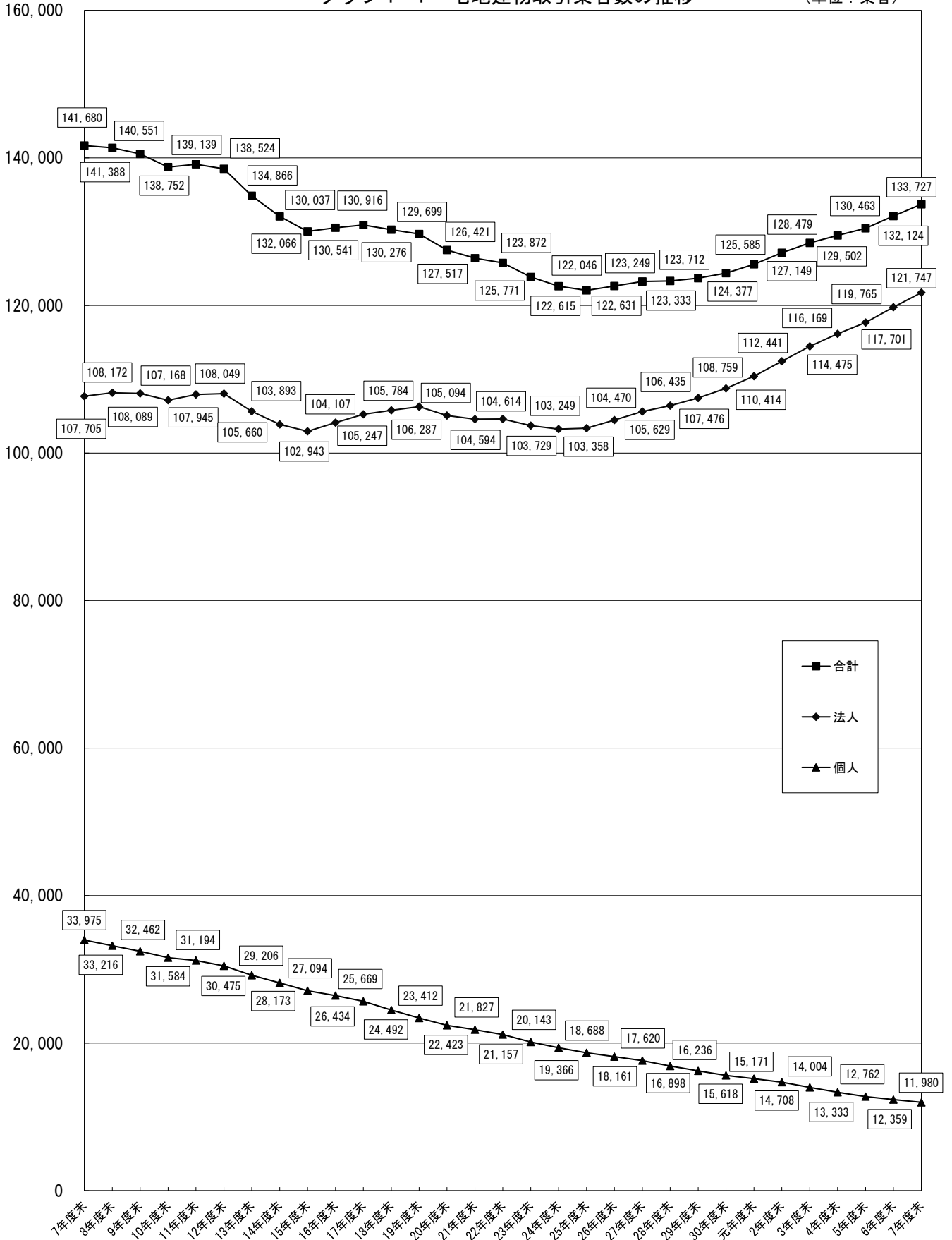
注2 回次別免許取得時期

(17)S40.4～S41.3 (16)S41.4～S44.3 (15)S44.4～S47.3 (14)S47.4～S50.3 (13)S50.4～S53.3 (12)S53.4～S56.3 (11)S56.4～S59.3
 (10)S59.4～S62.3 (9)S62.4～H2.3 (8)H2.4～H5.3 (7)H5.4～H8.3 (6)H8.4～H13.3 (5)H13.4～H18.3 (4)H18.4～H23.3
 (3)H23.4～H28.3 (2)H28.4～R3.3 (1)R3.4～R8.3

注3 免許期間は、平成8年4月1日から「3年」から「5年」となった。

グラフ1-1 宅地建物取引業者数の推移

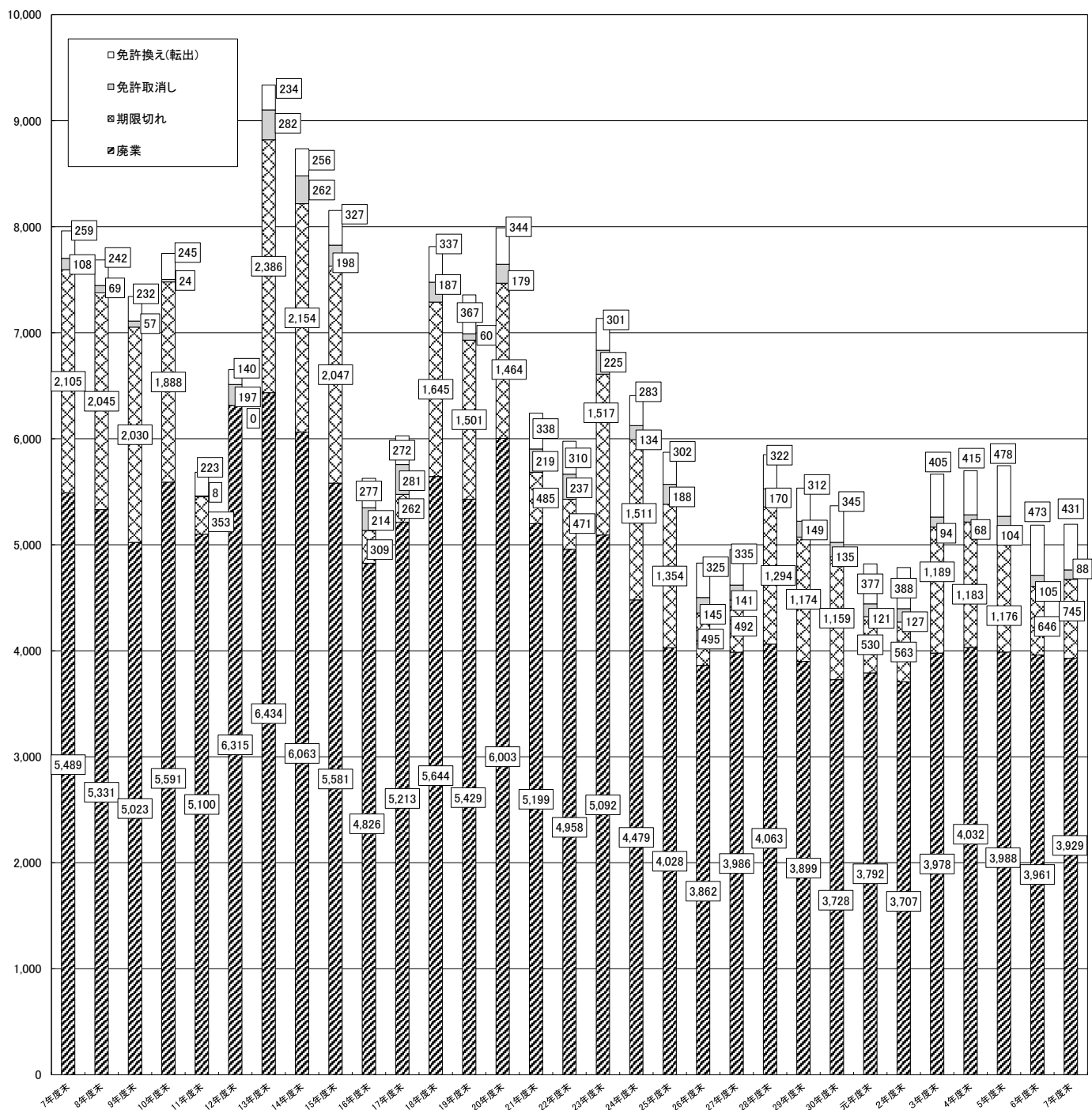
(単位：業者)



注 第二次宅建システムの改良により、年度を跨いでの遡り入力等を反映できるようになったため、6年度末の数は昨年刊行した統計資料の数と一致しない場合がある。

グラフ1-2 廃業者数(理由別)の推移

(単位：業者)

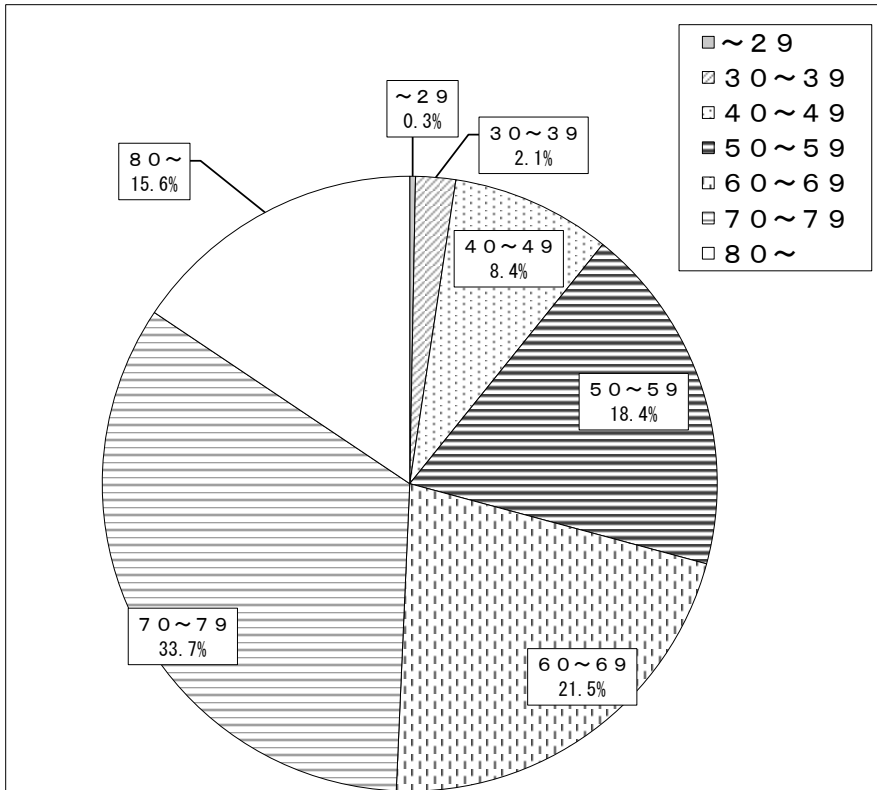


廃業理由	7年度末	8年度末	9年度末	10年度末	11年度末	12年度末	13年度末	14年度末	15年度末	16年度末	17年度末	18年度末	19年度末	20年度末	21年度末	22年度末
廃業	5,489	5,331	5,023	5,591	5,100	6,315	6,434	6,063	5,581	4,826	5,213	5,644	5,429	6,003	5,199	4,958
期限切れ	2,105	2,045	2,030	1,888	353	0	2,386	2,154	2,047	309	262	1,645	1,501	1,464	485	471
免許取消し	108	69	57	24	8	197	282	262	198	214	281	187	367	60	179	237
免許換え(転出)	259	242	232	245	223	140	234	256	327	277	272	337	344	283	301	310
合計	7,961	7,687	7,342	7,748	5,684	6,652	9,336	8,735	8,153	5,626	6,028	7,813	7,357	7,990	6,241	5,976

廃業理由	23年度末	24年度末	25年度末	26年度末	27年度末	28年度末	29年度末	30年度末	元年度末	2年度末	3年度末	4年度末	5年度末	6年度末	7年度末
廃業	5,092	4,479	4,028	3,862	3,986	4,063	3,899	3,728	3,792	3,707	3,978	4,032	3,988	3,961	3,929
期限切れ	1,517	1,511	1,354	495	492	1,294	1,174	1,159	530	563	1,189	1,183	1,176	646	745
免許取消し	225	134	188	145	141	170	149	135	121	127	94	68	104	105	88
免許換え(転出)	301	283	302	325	335	322	312	345	377	388	405	415	478	473	431
合計	7,135	6,407	5,872	4,827	4,954	5,849	5,534	5,367	4,820	4,785	5,666	5,698	5,746	5,185	5,193

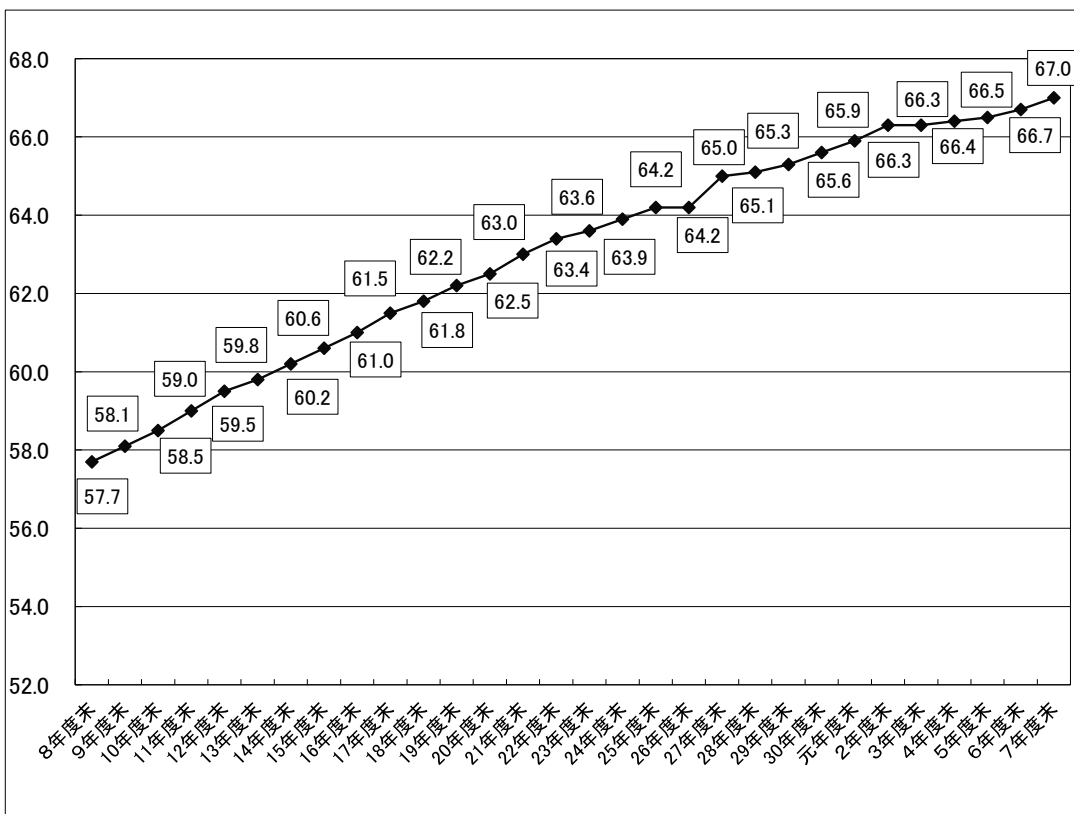
注 第二次宅建システムの改良により、年度を跨いでの遡及入力等を反映できるようになったため、6年度末の数は昨年刊行した統計資料の数と一致しない場合がある。

グラフ1-3 個人業者 年齢階層別構成比 (単位: 歳, %)



年齢階層	業者数	構成比%
~29	36	0.3
30~39	253	2.1
40~49	1,008	8.4
50~59	2,198	18.4
60~69	2,578	21.5
70~79	4,039	33.7
80~	1,868	15.6
計	11,980	100.0

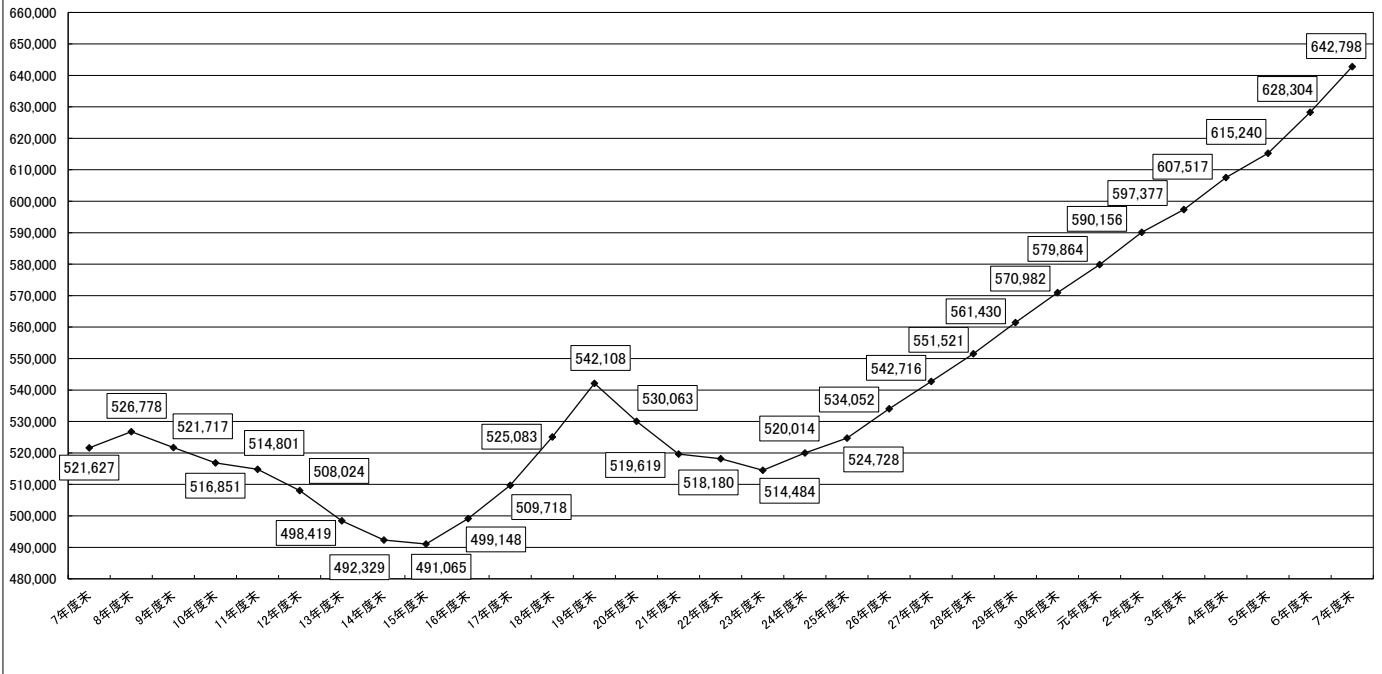
グラフ1-4 個人業者の平均年齢の推移 (単位: 歳)



年度	平均年齢
8年度末	57.7
9年度末	58.1
10年度末	58.5
11年度末	59.0
12年度末	59.5
13年度末	59.8
14年度末	60.2
15年度末	60.6
16年度末	61.0
17年度末	61.5
18年度末	61.8
19年度末	62.2
20年度末	62.5
21年度末	63.0
22年度末	63.4
23年度末	63.6
24年度末	63.9
25年度末	64.2
26年度末	64.2
27年度末	65.0
28年度末	65.1
29年度末	65.3
30年度末	65.6
元年度末	65.9
2年度末	66.3
3年度末	66.3
4年度末	66.4
5年度末	66.5
6年度末	66.7
7年度末	67.0

グラフ 1-5 従事者数の推移

(単位：人)

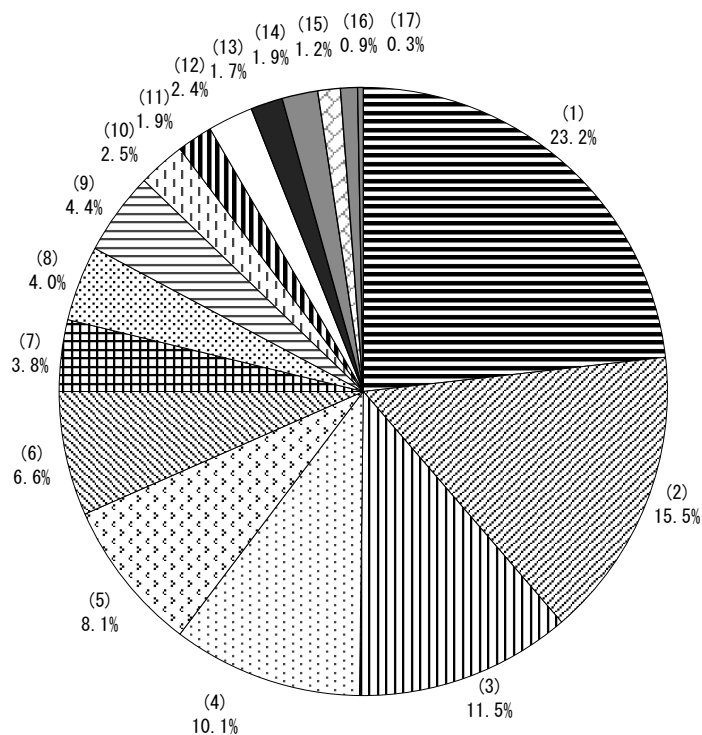


	7年度末	8年度末	9年度末	10年度末	11年度末	12年度末	13年度末	14年度末	15年度末	16年度末	17年度末	18年度末	19年度末	20年度末	21年度末	22年度末
従事者数	521,627	526,778	521,717	516,851	514,801	508,024	498,419	492,329	491,065	499,148	509,718	525,083	542,108	530,063	519,619	518,180
増減数	—	5,151	-5,061	-4,866	-2,050	-6,777	-9,605	-6,090	-1,264	8,083	10,570	15,365	17,025	-12,045	-10,444	-1,439
増減率%	—	1.0	-1.0	-0.9	-0.4	-1.3	-1.9	-1.2	-0.3	1.6	2.1	3.0	3.2	-2.2	-2.0	-0.3

	23年度末	24年度末	25年度末	26年度末	27年度末	28年度末	29年度末	30年度末	元年度末	2年度末	3年度末	4年度末	5年度末	6年度末	7年度末
従事者数	514,484	520,014	524,728	534,052	542,716	551,521	561,430	570,982	579,864	590,156	597,377	607,517	615,240	628,304	642,798
増減数	-3,696	5,530	4,714	9,324	8,664	8,805	9,909	9,552	8,882	10,292	7,221	10,140	7,723	13,064	14,494
増減率%	-0.7	1.1	0.9	1.8	1.6	1.6	1.8	1.7	1.6	1.8	1.2	1.7	1.3	2.1	2.3

グラフ 1-6 宅地建物取引業者 回次別構成比

(単位：%)



回次別	業者数	構成比%
(1)	30,959	23.2
(2)	20,793	15.5
(3)	15,368	11.5
(4)	13,541	10.1
(5)	10,841	8.1
(6)	8,828	6.6
(7)	5,026	3.8
(8)	5,392	4.0
(9)	5,873	4.4
(10)	3,298	2.5
(11)	2,548	1.9
(12)	3,211	2.4
(13)	2,236	1.7
(14)	2,527	1.9
(15)	1,641	1.2
(16)	1,214	0.9
(17)	431	0.3
計	133,727	100.0